

한국은행 광주지점

The Bank of Korea, Kwangju Office

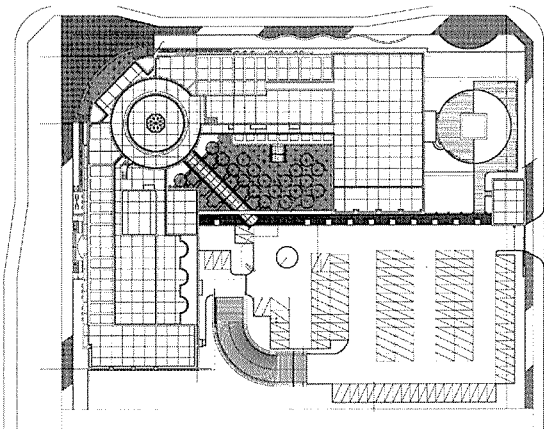
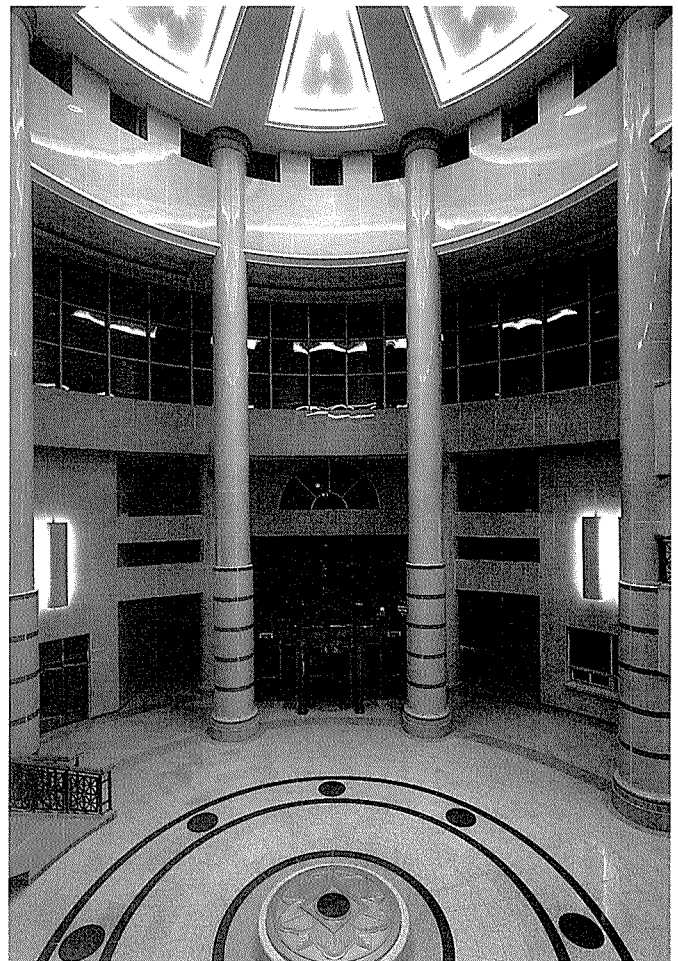
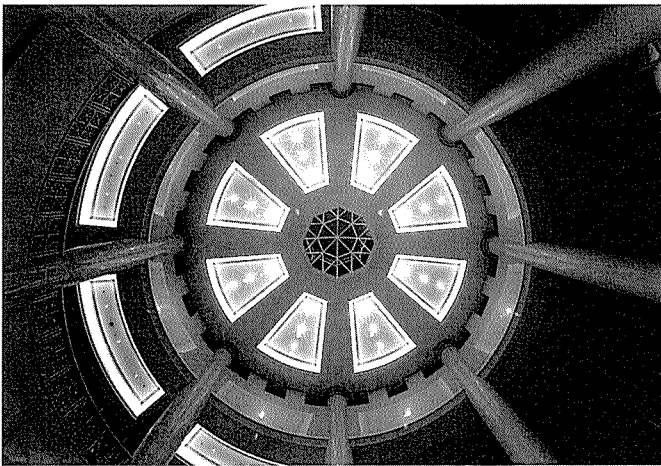
이영희 / (주)희림종합건축사사무소
 Designed by Lee Young-Hee



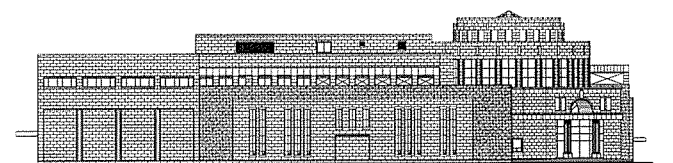
건축개요

대지위치 광주광역시 서구 치평동 1202번지
 지역 지구 중심상업지역, 택지개발지구 상세계획구역
 대지면적 13,223.5㎡
 건축면적 4,494.82㎡
 연면적 9,998.03㎡
 건폐율 33.9%
 용적률 50.45%
 구조 철골, 철근콘크리트
 외부마감 T30 화강석 버너, T80 화강석 흑두기+T24컬러복층 유리





배치도



입면도