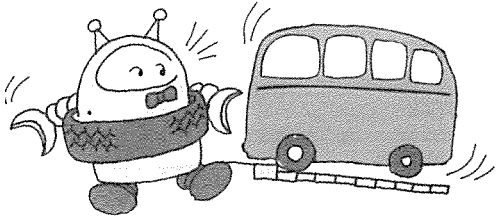


타이어 안전사용 캠페인 16

리브형 타이어의
리브티어를 방지하자.

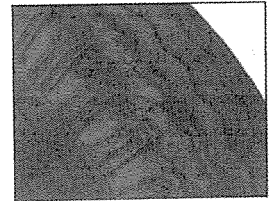
리브티어 (Rib Tear)

고속수송화시대에 알맞게 트럭 및 버스용 타이어도 고속주행에 적합한 리브형 타이어가 주종을 이루고 있다. 그러나 난폭한 운전이나 정비불량상태로 사용하면 「리브티어」가 발생하므로 주의해야 한다.



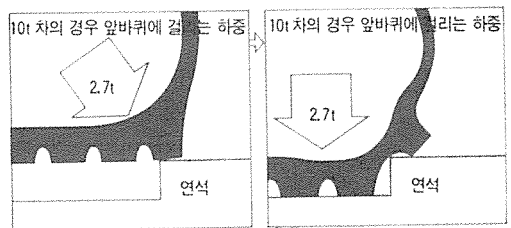
1 리브티어란

- 리브(Rib)형 타이어의 트레드(접지부) 양쪽 끝 솔더부 홈안에 발생하는 고무찢어짐(Tear)으로 심한 경우에는 리브의 홈안쪽에서 발생하는 경우도 있다.



2 발생원인

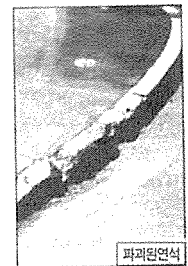
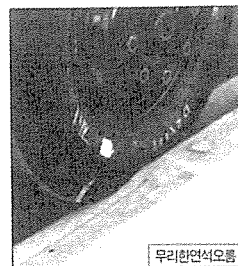
- 타이어의 트레드 끝부분이 도로의 연석 등을 오를 때 그 일부분으로 하중이 집중되는 경우 발생한다.
- 심한 비틀림이 트레드에 가해질 때 발생한다.
- 공기압 부족 또는 과하중으로 사용할 때 발생한다.



▲ 연석위를 오를 때 하중을 받는 모양

3 방지방법

- 차고 출입시 급유시, 연석이나 장애물 등에 오르지 않도록 주의해야 한다.
- 차고 등에서 불필요한 핸들조작은 피한다.
- 박힌 돌은 제거한다.
- 공기압은 정확히 조정하고, 과적은 피한다.
- 고속주행을 하면서 급회전을 해서는 안 된다.



▲ 무리하게 연석을 오를 때와 파괴된 연석

〈宋永琦/大韓타이어工業協會 技術部 次長〉