

타이어 안전사용 캠페인 15

튜브를 올바르게 선정, 사용하여 사고를 방지하자.

튜브는 타이어의 생명

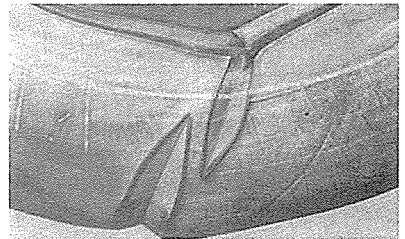
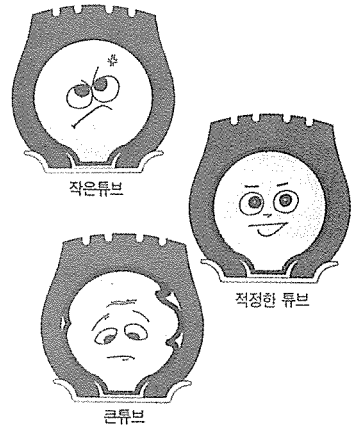
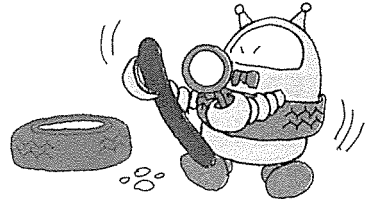
튜브는 타이어 안에서 공기를 유지해 주는 역할을 하므로 올바르게 선정, 사용하지 않으면 펑크가 나서 사고의 원인이 된다.

1 튜브의 역할

- 튜브는 타이어 안에서 공기를 유지해 주는 밀폐용기로서 타이어가 그 기능을 수행할 수 있는 역할을 한다.
- 그러나 올바르게 사용하지 않으면 타이어 안에서 뒤틀리거나 주름이 생겨 펑크가 난다.
- 타이어 성능을 100% 발휘시키기 위해서는 튜브를 올바르게 선정, 사용하여야 한다.

2 올바른 튜브의 선정방법

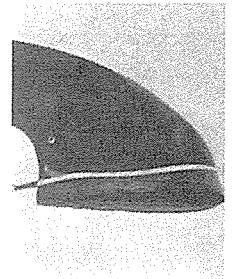
- (1) 타이어 규격에 적합한 튜브를 선정한다.
 - 작은 튜브를 사용하면 공기압 때문에 늘어나면서 두께가 얇아져 파열된다.
 - 큰 튜브를 사용하면 타이어안에서 주름이 생겨 펑크가 난다.
 - 반드시 타이어와 같은 규격의 튜브를 사용하여야 한다.
- (2) 타이어와 같은 브랜드의 튜브를 사용한다.
 - 규격이 같은 튜브인 경우에도 브랜드가 다르다면 칫수가 다를 수 있다.
- (3) 새 타이어에는 새 튜브를 사용한다.
 - 사용했던 튜브는 새 튜브와 비교하여 칫수도 커지고 노화도 되어 있기 때문에 칫수가 커진 튜브를 새 타이어에 끼우면 타이어 내부에서 겹침이 생긴다.(사진 1)
- (4) 래디알타이어에는 래디알타이어용 튜브를 사용한다.
 - 래디알타이어는 바이어스타이어와 비교하여 사이드월의 움직임이 크기 때문에 이것을 견뎌 낼 수 있는 래디알타이어용 튜브를 사용하여야 한다.



(사진 1)

3 올바른 튜브의 사용방법

- (1) 튜브도 사용한계가 있다.
 - 공기를 뿔 때 폭이 10% 이상 늘어난 튜브는 사용해서는 안된다.(사진 2)
 - 새 타이어에는 사용했던 튜브를 다시 사용해서는 안된다.
- (2) 타이어 내부에 튜브와 플랩을 넣은 후 공기압은 2단계로 주입한다.
 - 1단계는 저압으로 주입하여 튜브와 플랩이 정상위치가 되도록 하고, 2단계는 적정 공기압까지 주입한다.
- (3) 공기압의 점검 및 보충
 - 튜브에 넣은 공기는 자연적으로 조금씩 새기 때문에 월 1회 정도 점검을 하여 항상 적정 공기압으로 보충하여야 한다.



(사진 2)

〈宋永琦/大韓타이어工業協會 技術部 次長〉