

# 친환경 경지정리사업추진 및 경지정리사업 토론회 개최

## Environmentally Friendly Farmland Consolidation and Seminar for Future's Direction of Farmland Consolidation Policy

박 종 민\*  
Park, Jong-min

### 1. 머 리 말

그 동안 정부에서 경지정리사업을 지속적으로 추진해온 결과 '98년말 현재 경지정리 목표면적의 85%(전체 논면적의 59%)에 달하는 678천ha에 대한 경지정리를 완료하였다. 그 결과 기계화 영농이 크게 촉진되어 논벼 10a당 노동력 투입시간은 '91년의 51.6시간에서 '97년에는 31시간으로 39.9%가 감소되었으며, 시간당 노동생산성은 '91년의 6,043원에서 '97년에는 10,780원으로 78.4%가 증대되는 등 농업생산성 향상에 주도적인 역할을 하였다. 또한 '98년 농가인구(4백만명)가 '65년(16백만명) 대비 75% 감소했음에도 불구하고 종전과 같은 농경지에 대한 영농이 가능토록 하는데 크게 기여하였다.

그러나 지금까지 효율성만을 중시하는 경지정리사업 시행으로 용·배수로와 도로 설치시 획일적인 콘크리트 구조물을 이용하는 등에 따라 주변 환경과도 어울리지 않으며, 용·배수로에는 각종 오폐수가 유입되어 수질오염이 가중되고 있어 경지정리사업 추진방식을 개선해야 할 필요가 있다는 지적이 제기되고 있다.

이에 농림부에서는 금년에 친환경 경지정리 시범사업을 실시할 계획으로, 그 동안 추진해

온 경지정리사업에 대한 문제점과 개선방안을 강구하고 친환경 경지정리사업을 비롯한 새로이 추진되는 간이영농기반개선, 경지정리 공사비 절감 방안 등에 대한 조사 및 연구결과로 앞으로의 발전 방향에 대한 토론회를 개최할 계획이다.

### 2. 친환경 경지정리사업 추진계획

#### 가. 개발유형 기본구상

##### 1) 배수로(평야지역)

- 인근 소하천이 유입되는 경지정리 지구 내의 중앙배수로를 가급적 자연형태대로 선형을 보전한다.

- 오폐수가 유입되는 경우, 자연정화기법을 활용하여 수질정화를 도모한다.

(자갈통과여과, 분수, 낙차시설 등)

- 배수로변에 돌·나무 등 자연소재를 이용하여 호안(護岸)시설을 하고, 배수로 주변에 휴게시설을 설치한다.

- 배수로 중간에 낮은 보를 막아 수심을 유지하여 물놀이 공간으로 활용한다.

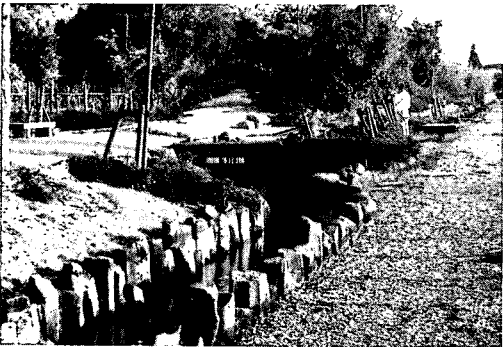
##### 2) 용수로(중산간 지역)

- 중앙배수로가 없는 중산간 지대에서는

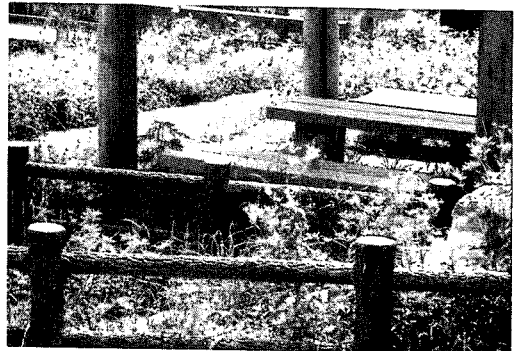
\* 농림부 농어촌개발국



배수로



용수로



도로

용수로를 이용한 친수 공간을 조성한다.

- 지형여건을 최대한 이용하여 용수로의 중간에 낙차시설, 인공폭포, 급류시설 등을 설치한다.

- 주변에는 조경공사를 하고, 휴게시설을 설치

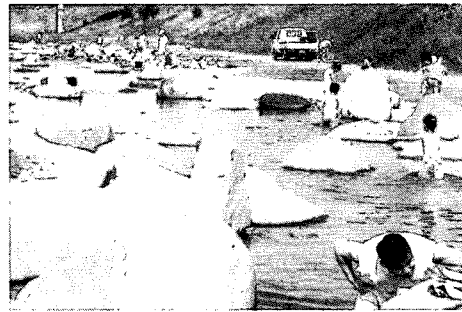
한다.

3) 도로

- 경지정리 지구내 마을간 연결도로 등 간선도로에 대피소를 만들고, 주변에 화원을 조성하고 나무를 심어 휴식공간으로 활용한다.



생태계 보존공간 조성



자연학습장 및 놀이공간

- 지역주민들에게 나무그늘을 제공하고, 영농기에는 경작농민에게 휴식처를 제공한다.

4) 생태계 보존공간 조성

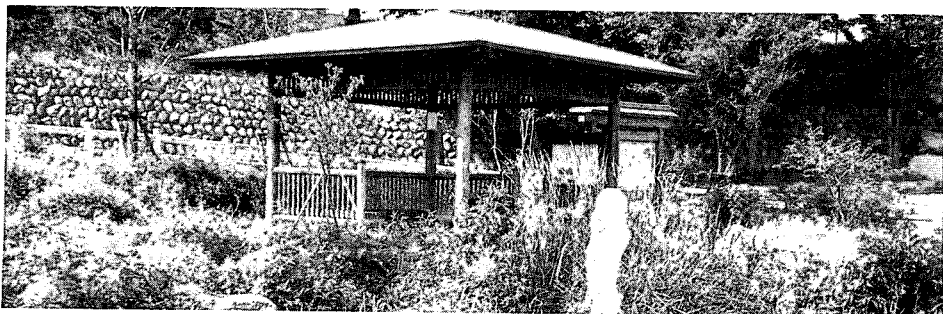
- 생태계 복원과 자연정화기능을 강화하기 위하여 보를 설치하여 용수를 확보하고 식물을 식재하여 생태계를 보전한다.

5) 자연학습장 및 놀이공간 조성

- 수로폭을 다른 구간에 비하여 넓게 설치하여 수심을 낮추어 안전성을 확보하여 어린이 물놀이와 자연 학습장으로 활용한다.

6) 휴식공간 조성

- 마을주민의 모임장소와 영농기 휴식 및 여가활용 공간으로 조성한다.



휴식공간

#### 나. '99 친환경 경지정리 시범사업 추진

1) 시범지구 선정 : 경지정리지구를 대상으로 수도권에 위치하고 있으며, 홍보효과가 높고, 주민호응이 좋으며, 최소비용으로 최대효과를 볼 수 있는 1개 지구를 선정하여 추진한다.

- 착수시기 : 금년 가을
- 대상지구 : 송삼지구(일반경지정리)  
137ha
- 위 치 : 경기도 여주군 가남면 삼승리  
· 송림리 · 연대리 일원
- 친환경 정비대상 : 배수로 500m 구간
- 친환경 정비 소요액 : 약 250백만원
- 비 용 : '99년 일반경지정리 사업비에서 별도지원

2) 친환경 배수로 정비계획 : 총 500m

- 생태계 보전구간(150m) : 주민산책로, 자연소재로 호안설치
- 자연학습장 및 놀이공간(100m) : 폭은 넓고, 수심은 얇게 조성
- 지역주민 휴식공간(150m) : 휴게시설, 주민산책로 설치
- 자연정화공간(100m) : 수생식물 자체정화 유도

#### 다. 향후 추진계획

1) '99. 10~2000. 6 : 시범사업 결과를 토대로 친환경 경지정리사업의 유형별 개발방식을 정립하고, 사업추진 요령을 작성한다(2000년 하반기).

2) 각 시·도별로 친환경 시범사업지구를 1~2개소씩 선정하고, 시범사업을 추진한다(2000. 10월 가을착수).

3) 예산당국과 협의하여 친환경 경지정리 추진으로 추가소요되는 비용을 경지정리사업비에 반영토록 하고, 점진적으로 확대 추진한다.

### 3. 경지정리사업 평가 및 토론회 계획

#### 가. 목 적

1) 전국에서 경지정리를 직접 담당하고 있는 공직자와 학계, 사계 전문가들이 한자리에 모여 그동안 추진해온 경지정리사업에 대한 사례발표 및 토론회를 통하여 문제점을 도출하고, 개선방안을 강구한다.

○ 지역간·관계기관간에 공감대를 형성하고 간접 경험의 기회로 활용한다.

2) 새로이 추진되는 간이영농기반개선, 친환경 경지정리, 경지정리 공사비 절감방안 등에 대하여 조사 및 연구결과를 중간발표하고, 앞으로의 발전방향에 대한 토론회를 거쳐 경지정리의 유형별로 미래지향적인 모델을 정립한다.

#### 나. 회의개요

- 1) 일 시 : '99. 9. 1. ~ 9. 2.
- 2) 장 소 : 농어촌진흥공사 대호농어민 교육복지센터(충남 당진군)
- 3) 주 관 : 농림부  
(주최 : 농지개량조합연합회)
- 4) 후 원 : 농어민신문사, 한국농지개발 연구소
- 5) 참석인원 : 약 150명
  - 농림부 : 8명
  - 시·도, 시·군 : 61명
  - 농진공, 농조연, 농조 : 65명
  - 학계 및 연구기관 : 16명

#### 다. 평가 및 토론회 내용

1) 경지정리 평가회의

- 각 시·도별로 '99 경지정리사업 전반에 대한 평가

- 시·군 및 농지개발조합 등 사업시행자와 설계자·공사감리자의 경지정리 사례 발표
  - 설계 및 시공·공사감리자의 착안사항, 문제점과 개선방안을 토의
- 2) 향후 경지정리의 추진방향 설명
  - 경지정리사업의 추진방향
  - 간이영농기반개선사업의 시행방향 및 조사계획
  - 환지개방에 따른 보완대책
- 3) 경지정리사업의 개선방안 발표 및 종합토론
  - 친환경 경지정리기법의 정립과 '99 시범사업
  - 대구획 경지종합정비 기본계획의 수립
  - 경지정리 사업비의 절감 방안
  - 경지정리 입찰제도의 개선
  - 발표내용 및 경지정리사업 전반에 걸친 참가자 종합토론

#### 4. 맺는 말

농림부에서는 향후 경지정리사업 추진시 기존의 관(官) 주도하의 계획·설계·시공방식에서 탈피하여 계획 초기단계부터 지역주민 참여를 적극 유도하며, 용·배수로를 중심으로 자연정화기법을 활용한 수질보전대책도 함께 강구할 계획이다. 이를 위하여 금년 가을에 시범사업을 실시하고 유형별 개발방식을 정립한 후 확대 추진할 계획이다. 이 사업이 성공적으로 추진된다면 경지정리사업 시행으로 환경친화적 친수공간이 조성되어 생태계가 보전됨은 물론 지역주민의 휴식처도 제공할 수 있을 것으로 전망된다.

아울러 경지정리사업에 대한 평가 및 토론결과에 대한 종합보고서를 작성하여 각 시·도(시·군) 및 농조에 배포하고 구체적인 개선방안을 강구하여 향후 경지정리사업에 대한 미래 지향적인 모델을 정립하여 추진할 계획이다.