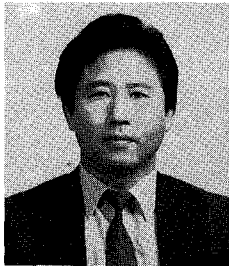


# 제주 흑돼지 (Cheju Black Swine) 보존 및 활용대책

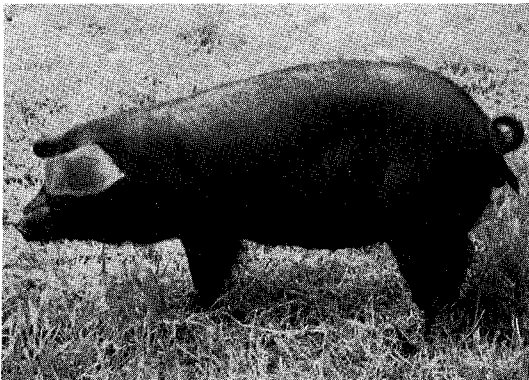
(학명 : Sus Scrofa Var. domesticus)



제주도 축산진흥원  
가축개량과 번식육종계장  
문 협

## 1. 제주흑돼지 사육의 전래

재래돼지의 성립은 확실한 고증은 없으나 대체로 우마와 함께 북방으로부터 고구려시대에 유입되어 남하한 것으로 추정된다.



한전수록에 의하면 약2000~3000년전 고대로부터 지금의 만주지방일대에서 한반도 및 제주도까지 내려와 사육된 기록이 있으며 만주돼지는 대, 중, 소형종 품종이 있는데 운반하기 쉬운 소형종(성숙체중 20~50kg)이 제주도에 유입된 것으로 추측된다.

서기 372년이래 불교의 전래와 함께 살생금단의 사상으로 삼국은 물론 고려조에서도 식용 목적 사용을 금지하고, 신라 법흥왕 16년(529년) 및 백제 법왕원년(599년)에 왕명으로 살생을 금하였으나 고려말기 충숙왕 12년(1325년)에 왕이 직접 교지를 내려 식육용으로 가축을 장려하기 위해 금살령을 철회하였다.

이조 세조 7년(1461년)에 축산진흥정책의

일환으로 왕이 교지를 내려 도성외에 민가에도 돼지 사육을 장려하고, 감독관청의 공과에 대해 엄한 상벌로써 양돈증식의 계기가 되었다.

1920년대의 돼지개량실적과 재래종의 능력 및 일반 보급상태에 관한 것이 조선농업 편람에 기록되어있으며 1946년 국립농사시험장에서 8~10kg정도의 왜소한 순종 재래돼지를 구입하여 사양시험한 바 있다.

1986년에는 제주흑돼지(성돈) 5두(♀ 4, ♂ 1)를 구입하여 순수계통 번식에한 혈통을 유지 보존하고 있다.

## 2. 제주흑돼지의 특성

- 모색 및 몸전체가 흑색임
- 체구는 작으나 허리와 배가 아래로 처지고 전구 발달이 불량함
- 만숙에다 비만성은 없으나 체질은 강건하며 질병 저항력이 강함
- 비량(코)이 곧고 좁으면서 앞으로 길게

나음

- 안명과 콧등에 종으로 주름이 있음
- 복부에 주름이 있음
- 모발은 굵고 길며 밀생되어 있음
- 모성애가 강하며 번식력이 양호함

## 3. 성장 및 번식

- 돼지성장기 : 자돈 50일이하, 육성돈 50~80일, 비육돈 80~160일, 성돈 160일 이상
- 내용년한 : 번식용 3년
- 발정주기 : 21일, 발정지속시간 : 58시간
- 임신기간 : 114일(분만예정일 계산 : 중부월 + 3, 중부일 + 22)
- 정액량 및 정자수 : 200~300cc, 2~8억
- 번식률 : 60~70%, 육성율 88%
- 산자수 : 7~8두, 생시체중 0.5~0.9kg
- 체중 : 70~80kg

## 4. 제주흑돼지 농가분양 실적('87~'97)

연 도	계	'87	'88	'89	'90	'91	'92	'93	'94	'95	'96	'97
호 수	198	11	12	9	11	10	24	16	22	15	34	34
두 수	1,330	63	61	45	76	41	92	122	108	146	241	335

※ 분양일령 50일, 체중 80kg 내외

### 5. 재래돈과 개량돈의 생산성비교

구분	단위	개량돈 (A)	재래돈(B)			대비 (A-B)
			농가	축진원	평균	
산자수	두/복당	9.7	7.5	7	7.3	2.4
분만시체중	kg	1.3	0.9	0.5	0.7	0.6
분만회수	회/년	2.0	2.0	1.7	1.9	0.1
자돈육성율	%	99	86.5	90	88	2
이유두수	두/복당	8.7	6.5	6.7	6.6	2.1
포유기간	일	31.2	40	40	40	△8.8
이유시체중	kg	10.2	5.5	7	6.2	4
모돈 1 두당 출하	두/년	17.7	12	12	12	5.7
비육기간 (90 kg)	일	172	360	-	360	△188

※ '95년 기준

### 6. 번식능력 및 능력검정

가. 재래돼지의 번식성적 및 육성을

(단위: 두)

형질	평균	표준편차	형질	평균	표준편차
교배두수	59	-	생시생존산자수	6.5	1.81
분만복수	39	-	생시도태두수	0.3	0.44
분만율 (%)	66.1	-	포유개시두수	6.2	1.81
임신기간 (일)	113.5	1.6	3주육성두수	6.0	1.76
평균산차	1.6	0.73	3주육성율 (%)	97.3	8.68
총산자수	7.2	2.10	5주육성두수	6.0	1.73
사산두수	0.7	0.78	5주육성율 (%)	96.5	8.99

자료: 축산기술연구소, 1996

나. 재래돼지의 산육능력

구 분		암(46두)		수(47두)	
		평 균	표준편차	평 균	표준편차
일 령	개 시	81	4	81	2
	종 료	202	19	192	21
체 중(kg)	개 시	18.6	3.2	19.5	3.5
	종 료	67.7	9.9	70.5	192
일 당 증 체 량 (g)		415	82	466	63
사 료 요 구 율		3.84	0.54	3.77	0.42
등지방두께	cm	2.17	3.0	1.87	3.2

자료 : 축산기술연구소, 1996

7. 재래돼지와 버크셔종의 경제능력 교잡시험

가. 재래돼지에 버크셔종으로 누진번식시 자돈 발육 성적

구 분	생 시	10일	20일	30일	40일	50일	60일
버크셔종 (kg)	1.24kg	2.75kg	4.74kg	6.37kg	8.78kg	10.62kg	12.24kg
2 회 잡 종	0.90	2.40	3.06	3.85	5.98	7.92	9.41
3 회 잡 종	1.14	2.78	4.19	5.50	8.18	9.29	11.53
4 회 잡 종	1.31	3.41	4.78	6.50	9.05	11.53	13.06

자료 : 수원 농사 시험장

나. 누진번식에 의한 재래돼지의 능력의 향상 표준

구 분	재래 돼지	50% 개량	75% 개량	87.5% 개량	비고
90kg에 도달일령	244	210	201	187	
일당증체량 (g)	420	530	540	687	
사료효율	4.65	4.03	3.88	3.82	

다. 버크셔종과 재래돼지 및 그 잡종의 발육성적

(단위 : g)

구 분	재래 돼지	재 × B 1회잡종	재 × B 2회잡종	재 × B 3회잡종	버어크 셔종
생시	500	652	949	1,091	1,230
1개월	1,988	3,934	5,086	5,910	6,480
3개월	5,892	12,589	17,546	19,335	19,841
6개월	11,944	29,756	38,130	40,016	51,003
9개월	14,951	51,352	65,100	56,004	86,149
12개월	20,531	72,975	79,699	89,288	116,734



## 8. 제주흑돼지 보존 및 활용대책

### 1) 보존대책

- 가. 목적 : 순수계통번식보존, 개량돈과 교잡 생산성 향상방안 병행 추진
- 나. 보존목표 : 50두(성돈 : ♀45, ♂5)
- 다. 주관 : 제주도축산진흥원
- 라. 보존축 활용
  - 제주흑돼지 고유혈통 정립-유전밴드 규명 및 계통조성 연구
  - 순수계통 번식능가 분양 기본축 활용
  - 양질육 생산 시험연구
    - 육성단계별 육질개선효과 시험(육성기: 농후사료, 비육말기:방목비육)
    - 개량돈과 생산돈 비교분석 병행 추진

### 2) 활용대책

- 가. 제주흑돼지 농가분양
  - 분양대상자 우선 순위
    - 재래가축 사육시설을 갖춘 기준 재래가축 사육농가
    - 재래종돈 교체 희망농가
    - 10두이상 다두사육 양축농가
  - 대상자 선정 : 시장, 군수 추천에 의해 축산진흥원장이 선정
- 나. 사육기반 조성
  - 주관 : 시장, 군수
  - 제주흑돼지 전업 재래돼지농가 육성
  - 기타 가축 경쟁력 강화사업과 연계 추진

- 지원내용 : 돈사, 운동장등 사육시설

### 다. 생산농가협의회 운영

- 주관 : 제주흑돼지 보존협의회
- 흑돼지의 체계적 사양관리 구심적 역할
- 흑돼지 유통체계 일원화로 고귀품으로 브랜드화:사양관리기술 및 유통정보 교환

### 3) 제주흑돼지 실용화 사업추진

#### 가. 목적

- 재래돼지의 단점(성장율, 번식률) 보완 생산성 향상
- 고귀품 생산 및 판매체계 확립으로 새로운 축산소득원으로 개발 육성

#### 나. 주관 : 시장, 군수

- 다. 대상 : 재래돼지 사육 양돈장(지방비 일부보조)

#### 라. 사업내용

- 제주흑돼지와 개량돈(버크셔, 햄프셔) 교잡으로 흑돈화
- 생산성 비교농가 실용화 보급 추진
- 판매점 설치 소비자 기호로 분석
- 개량돈과 비교 시식회 실시

#### 마. 제주흑돼지 고기전문판매점 판로 개척

- 대상 : 대형음식점, 정육업소, 백화점, 관광호텔 등
- 바베큐 용(60kg) 공급 및 흑돼지고기 판매장 별도 설치
- 흑돼지고기 요리개발-흑돼지고기육회, 흑돼지고기 샤부샤브, 주물럭 요리등. ■