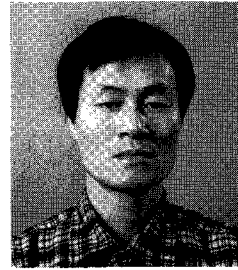


계분벨트의 효과적인 사용방안



조 상 권
동서축산기계 대표

가축 품종의 개량, 시설자동화 관리기술의 향상으로 대규모 축사에서 집단적인 사육이 가능해졌고 축산물 단위당 생산비 절감에도 기여하고 있으나 많은 가축을 좁은 지역에서 밀집, 사육함에 따라 집중적으로 대량발생되고 있는 가축분뇨의 환경 친화적 처리는 한계에 이르고 있다.

닭의 배설물은 분뇨가 혼합되어 배설됨으로써 분뇨가 분리 배설되는 다른 가축보다 환경 오염이 적지만 닭 배설물을 환경 친화적으로 처리, 이용 할 수 있는 방안 강구가 필요하다.

계분에서 발생하는 암모니아 가스 및 유해가스 발생을 억제하여 질병을 예방할 수 있는 노력이 필요하다.

1. 기계 및 계분벨트의 사용방법과 주의사항

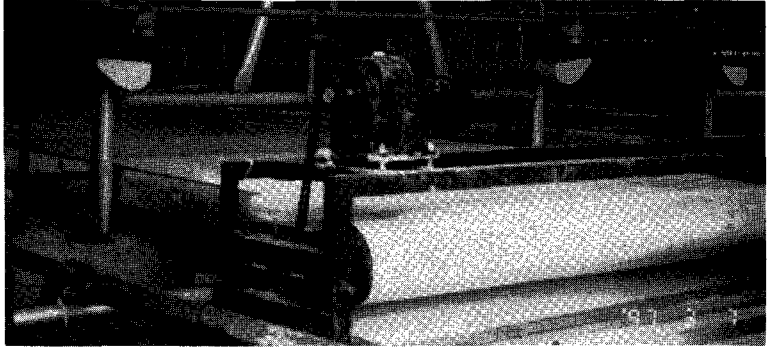
○기계를 조작하기전에 전날 사용한 계분을 긁어주는 장치인 칼날, 구동부 및 피동부, 로라의 이물질 제거하는 칼날 등이 깨끗하게 청소가 되었는지 재점검, 확인후 기계를 작동하여 사용한다.

○벨트의 재질은 PP성분이 있기 때문에 최대한 자외선을 피해야 하며, 만약 노출시에는 자외선을 받은 부위가 늘어나기 때문에 한쪽 방향으로 쏘리고 벨트가 찢어지는 현상이 일어나므로 이런 현상이 일어나지 않도록 사전에 주의해야 한다.

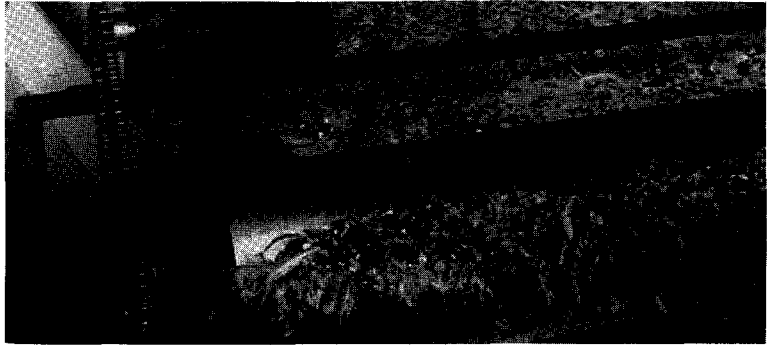
○벨트는 하절기, 동절기로 분리, 구분해서 사용해야 한다.

-하절기에는 날씨가 매우 덥고, 온도가 높아 벨트에 영향을 준다. 계분벨트 사용은 오전 08:30~11:00 사이에 사용하여 벨트에

무리가 가지 않도록 사용하는 것이 바람직하다. 온도가 높은 낮 시간에는 벨트가 늘어나는 현상이 일어나므로 구동부 기계가 헛돌거나 벨트의 쓸림 현상이 일어나 탈선하는 경우가 발생한다.



-동절기에 사용하는 시간은 오후 14:00~17:00 사이에 사용하는 것이 바람직하다. 아침 일찍 오전중에 사용하게 되면 추운 날씨로 인한 낮은 온도에서 벨트가 수축해져 딱딱한 상태이므로 끊어지는 경향이 있으므로 주의하여 사용해야 한다.



-계분 72시간 이내에 처리하면 계분벨트 및 기계에 무리가 없고, 계분에 발생하는 악취, 유해가스 등을 줄일 수 있다.

○벨트의 한쪽 방향으로 쓸리는 현상 바로 잡는 법

-케이저 양쪽 닻 수량은 항상 1:1로 똑같아야만 한다. 양쪽 닻 수량 비율이 같지 않으면 계분 중량이 무거운 쪽으로 벨트가 쓸리게 되어 벨트가 찢어지거나, 기계에 무리가 따른다.

-벨트가 우측으로 쓸릴 경우에는 모터가 있는 구동부 쪽은 고정하고 그 반대 방향에서 뒤쪽 방향으로 롤러를 움직인다.

-기계를 사용하는 관리자는 기계 성능 및 기계 사용 방법을 잘 숙지하여 사용하고,

타인에게 인수 인계할 경우 인수자가 바람직하게 사용할 수 있도록 자세하게 설명하여 전달한다. 가능한 한 사용했던 관계자가 사용하는 것이 바람직하다. 기계와 벨트에 이상이 발생될 경우 A/S 전문업체를 불러 고장 수리를 해야 한다.

양계인들은 위생적, 효율적인 관리로 양계 산물 생산성 향상에 꾸준한 노력을 할 때다.

경기가 회복되어 경제 성장이 시작되고 양계 산물에 대한 수요가 증가하게 되면 공급자들끼리 치열한 가격 경쟁이 예상되므로 양계 자동화 설비 기계 관리 소홀로 인해 생산성이 실현되지 못하면 투자 가치가 상실되기 때문에 그간의 공이 무위로 돌아갈수도 있음을 명심해야 할 것이다. **양계**