

'98년 연말 대상에

비트컴퓨터의 'BIT Drug Information' 선정

국내 데이터베이스의 활용을 촉진하고 데이터베이스 업체의 개발의욕을 고취하기 위하여 조선일보사와 한국데이터베이스진흥센터가 주관하고 정보통신부가 후원하는 '데이터베이스 대상' 연말 대상으로 비트 컴퓨터의 'BIT Drug Information', 우수상으로 대우전자의 한국특허검색시스템 'PATROM', 무한정보 통신의 'KOLIS 종합법률정보', 여수대학교의 '노틸리스' 가 선정되었다. <글/ 박민석 기자>

1998년을 결산하는 데이터베이스 대상 연말 시상식은 배순훈 정보통신부 장관, 이준우 한국데이터베이스진흥센터 전무, 송형목 조선일보사 상무 등 관련인사들이 참석한 가운데 대상으로 선정된 비트컴퓨터와 우수상 3개 업체에게 상패와 상장을 수여했다.

대상으로 선정된 비트컴퓨터(대표 조현정)의 BIT Drug Information(BDI)은 우리 나라에 출시된 약품들의 정보와 다른 약물과의 상호작용을 자료화한 것으로 2,600여개의 약품성분과 이를 재료로 구성된 14,000여개의 국내 유통제품의 약효 및 약물의 상호 작용, 약품 식별 등의 내용이 수록되어 있는 데이터베이스로써 의사, 약사, 의대생, 약대생, 간호사 등 의료분야의 종사자에 대한 유용한 정보를 제공한다는 점이 높이 평가되었다.

우수상으로 선정된 대우전자(대표 전주범)의 한국특허검색시스템 'PATROM'은 한국 특허청의 자료를 바탕으로 특허 및 실용신안 공개, 공고, 상표, 의장의 4개 제품으로 구성되고 '81년 이후 자료가 DB로 구축되어 있으며 특허청에 등록되는 데이터

가 매달 CD-ROM으로 가공되어 User에게 제공된다. 단순 검색만이 아닌 데이터를 분석·편집하여 DB를 다양하게 활용할 수 있는 기능들을 갖추었다는 점과 검색결과와 원문명세서 이미지를 동시 검색할 수 있다는 점이 높이 평가되었다.

우수상으로 선정된 무한정보통신(대표 고영수)의 'KOLIS 종합법률정보'는 각종 법령 전체, 각급 법원에서 판결되는 각종 판례, 시민생활 법률 상담사례 등과 법률지식시리즈(전50권), 법률학사전, 법률용어사전, 서식대전 등 약400여종의 법률관련 서적을 함께 데이터베이스화한 국내 최대의 DB이며, 제·개정되는 법령, 판례, 법률뉴스 등을 수시로 갱신하여 최신 데이터를 제공하는 데이터베이스이다. 법률 정보를 서비스함으로써 시민 생활을 향상시키고, 기업 및 관련기관의 업무 효율성을 높이고, 나아가 사회 전반의 정보화 및 법치사회의 정착에 기여한다는 점이 높이 평가되었다.

우수상으로 선정된 여수대학교(총장 최인기)의 노틸리스는 우리 나라의 연근해에 서식하는 어류들과 이들이 살고 있는 환경 요소 등에 관한 종합적인 정보를 제공하는 데이터베이스로,

(표 1) 데이터베이스 대상 연말 수상작

구분	수상작	수상회사	수상내용	비고
대상	BIT Drug Information	비트컴퓨터	국무총리상	CD-ROM
우수상	한국특허검색시스템 PATROM	대우전자	정보통신부장관상	http://patrom.dwe.co.kr
	KOLIS 종합법률정보	무한정보통신	한국데이터베이스진흥센터이사장상	4대 PC통신망 접속후 GO KOLIS
	노틸리스	여수대학교	조선일보사장상	http://cs.yfnu.ac.kr/~work/dbsea
	우리나라 수산, 해양정보			

이용자들은 웹 브라우저를 통하여 다양한 검색을 할 수 있으며, 검색 결과는 화상, 문자, 동영상 등으로 제공되는 데이터베이스이다. 해양과 관련된 풍부한 자료를 제공하여, 수산 자원의 고갈을 방지하고 환경 요인의 분석 등에 관한 기초 자료를 제공함은 물론, 교육 현장에서 학생들에게 우리나라의 수산 자원에 관한 간접 체험을 제공하여 현장감 있는 교육 기회를 제공한다는 점이 높이 평가되었다.

수상작 세부내용

BIT Drug Information(비트컴퓨터)

BDI는 우리나라에 나와 있는 특정 약물의 정보와 다른 약물과의 상호작용을 자료화한 것으로 2,600여개의 약품성분과 이를 재료로 구성된 14,000여개의 국내 유통제품의 약효 및 약물의 상호 작용, 약품 식별 등의 내용이 수록되어 있는 데이터베이스이다.

약물과 약물상호작용에 대한 요약, 증례(상호작용을 보고한 저널 내용 수록), 원인 대처법, 참고 문헌 등의 내용이 수록되어 있다. 또한 상호작용을 그 내용에 따라 병용가능, 병용주의, 병용삼가 등으로 분류하여 처방시 참고할 수 있다.

또한 겉모양만으로 식별하고자 하는 제품에 대해 색깔, 제형, 모양, 식별문자 등을 통하여 해당 조건에 만족하는 제품을 사진과 함께 식별할 수 있다. 그리고 각 질병에 대한 병용 처방 검색을 할 수 있어 처방 목록과 이에 대한 용량·용법, 최대용량, 모니터와 같은 자세한 설명이 수록되어 있다.

이와 함께 각 질병에 자주 사용되는 처방을 검색할 수 있고 약물에 의한 기형아 출산 가능 등급 검색기능을 갖췄다. 그리하여 의사, 병원약사, 개국약사, 의대생, 약대생, 간호사 등 약품을 접하게되는 모든 분야의 사람들에게 정보를 제공한다.

사용자가 선택한 항목에 대해 상호관련된 약효별 분류, 적응증별 분류 등을 별도 사용자 입력없이 검색할 수 있다. 특히 수록된 성분에 대한 정보는 99년 의약분업에 대비한 내용을 중심으로 구성되어 개국약국에서 사용하는데 어려움이 없도록 했다.

또한 약품 식별 및 약물상호작용 검색기능이 있어 의사, 약사, 간호사 등 의료계 전문인들이 사용 할 수 있으며 또한, 겉모양만으로 식별하고자 하는 제품에 대해 색깔, 제형, 모양, 식별문자 등을 통하여 해당 조건에 만족하는 제품을 사진과 함께 식



(그림 1) 연말 대상을 수상한 BIT Drug Information 화면

별할 수 있다. 그리하여 타병원에서 복용한 약물을 식별할 수 있어 이에 대한 정보를 의료진에게 제공함으로써 치료의 방향 설정 및 중복 처방을 피할 수 있다.

BDI의 장점은 질병에 대한 병용처방 확인이 가능하고 약물최기형성 등급의 검색기능을 갖추었으며 약물상호작용의 경우에는 저널명과 내용이 수록되어 심도있는 약물 투여 및 설계를 돕도록한다

BDI는 현재 우리나라에 나와 있는 약품 제품에 대한 정보의 목록을 중심으로 제품명, 제조회사, 보험가, 보험 수가코드, 의약품 분류기호 등이 포함되며 상품명으로 검색하여 그 상품명과 동일한 성분의 제품 목록을 검색할 수 있다.

한국특허검색시스템 PATROM(대우전자)

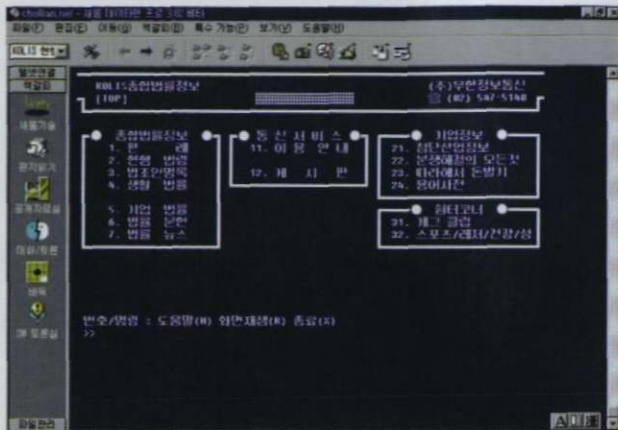
한국특허검색시스템 PATROM은 93년 개발을 시작하여 95년 9월에 정식으로 제품화가 된 국내 최초의 한국특허검색 CD-ROM이다. 한국 특허청의 자료를 바탕으로 특허 및 실용신안 공개, 공고, 상표, 의장의 4개 제품으로 구성되어 있고 81년 이후 자료가 DB로 구축되어 있다. 매달 특허청에 등록되는 데이터가 CD-ROM으로 가공되어 사용자에게 제공된다.

또한 이 제품은 81년 이후 약 2백만건 이상의 공보자료를 데이터베이스화하여 CD-ROM에 담아서 Keyword로 검색을 할 수 있다는 것 이외에도 대우전자에서 자체적으로 개발한 검색 소프트웨어 PATROM5.0을 이용했다는 것이 우수하다.

이 소프트웨어를 사용하면 단순 검색뿐만이 아니라 이미지 검색도 가능하고 데이터를 분석, 편집 등 DB를 다양하게 활용할 수 있어서 까다롭고 시간소요가 많았던 특허검색을 전문적



〈그림 2〉 우수상을 수상한 PATROM 화면



〈그림 3〉 우수상을 수상한 KOLIS 화면

지식이 없는 일반인이라도 쉽고 편리하게 검색할 수 있게 했다. 특정한 기술이나 기업, 국가의 과거부터 현재에 이르는 기술 개발 동향이나 추이를 가늠할 수 있도록 국내 최초로 개발한 PATENT MAP은 유일하게 PATROM에서만 찾아 볼 수 있는 기능이다. 또한 입력된 키워드와 유사한 키워드의 특허까지 찾을 수 있도록 한 시소러스(동의어사전)기능까지 갖추고 있어 검색능력 및 데이터 분석면에서 강력한 능력을 보유한 특허검색시스템이다. 한국특허검색시스템 PATROM은 국내정보뿐만이 아니라 미국, 유럽, 일본의 특허정보도 각국의 특허청에서 받아 DB로 가공하여 제공하고 있다.

아울러 일본특허를 한글로 번역한 J.PATROM과 한국특허를 일본어로 번역한 K.PATROM은 해외로 수출되어 일본의 우수 기업체의 연구원들로부터 호평을 받고 있다.

KOLIS 종합법률정보(무한정보통신)

KOLIS 종합법률정보는 각종 법령 전체, 각급 법원에서 판결되는 각종 판례, 시민생활 법률 상담사례 등과 법률지식시리즈(전50권), 법률학사전, 법률용어사전, 서식대전 등 약400여종의 법률관련 서적을 함께 데이터베이스화한 국내 최대의 DB이며, 제·개정되는 법령, 판례, 법률뉴스 등을 수시로 갱신하여 최신 데이터를 제공하고 있다.

일상생활에 자주 쓰는 자연어(임의어)에 의한 검색방법과 함께 실무에서 자주 접하는 문제를 분류, 코드화하여 검색에 이용함에 따라 법률전문가가 아니라도 손쉽게 원하는 법률정보를 찾아 볼 수 있다.

특히 생활법률정보는 시민생활 전 분야에 걸친 법률지식 및

구체적인 상담사례를 풍부하게 제공하고 있는 국내 유일의 법률 데이터베이스이며, 법률 본문 열람도중 검색어 입력으로 판례와 같은 다른 DB의 원하는 내용을 볼 수 있는 편리한 기능을 제공하고 있다.

IMF위기 이후 자주 발생하는 분쟁에 있어서 소송에 의한 해결책뿐만 아니라 문제를 풀기 위한 실마리서부터 필요한 문서 및 도구, 행정 절차, 합리적 대화 등 분쟁의 해결을 위한 다양한 방법을 제공하고 있다.

노틸러스(여수대학교)

노틸러스는 우리 나라의 연근해에 서식하는 어류들과 이들이 살고 있는 환경 요소 등에 관한 종합적인 정보를 제공하는 시스템으로, 이용자들은 웹을 통하여 다양한 검색을 할 수 있으며, 검색 결과는 화상, 문자, 동영상 등으로 제공된다.

노틸러스는 풍부한 자료가 연계되어 종합적인 형태로 제공된다는 특성 외에도 흥미 있는 요소를 곳곳에 추가하여 사용자들이 지루함을 느끼지 않도록 구성된 멀티미디어 데이터베이스 시스템으로, 이용자들의 수산자원 및 해양에 대한 이해를 도모하여 정보화가 비교적 늦은 어업 및 수산업 분야의 정보화에 조금이나마 기여함을 목적으로 개발되었다.

노틸러스는 어종과 관련된 자료와 어류가 서식하는 환경에 관한 기초 자료를 데이터베이스에 저장하여 다양한 질의에 따라 여러 가지 요인을 조합하여 가공 처리한 후 그 결과를 흥미 있는 형태로 보여준다.

노틸러스의 어류 자료는 자료의 량에 따라 식용어종과 연근해 어종 및 국내서식 어종 등으로 구분하여 어획량, 회유도, 어

장도, 어구법 등의 정보를 문자와 이미지 등으로 제공한다. 환경 자료로는 수심 자료 및 적조, 수온, 해류, 조석/조류 등이 있고, 이들은 지리정보 시스템의 벡터 데이터 형태로 저장되거나 숫자 또는 가공된 이미지 형태로 저장된다. 이렇게 저장된 환경 자료들은 자바 애플릿을 통하여 지도상의 실제 위치와 연계되어 표현된다.

노틸러스의 장점 중의 하나는 다양한 검색 방법을 통하여 어류를 검색할 수 있도록 구성한 것으로 어류의 이름, 가나다, 계통 분류, 어업 방법, 서식 수온, 서식 수심 방식 등외에도 사용자가 알고 있는 형태나 무늬, 색깔 등으로도 검색할 수 있는 방식을 제공하는 것이다. 또한 어업이나 수산업에 관련된 정보로서 일반 사용자들에게 익숙하지 않은 용어들은 수산 용어 사전 기능을 이용하여 검색할 수 있으며, 어획 방법과 관련된 도구들은 현장감 있는 정보를 제공하도록 애니메이션으로 구성하였다. 한편 관련된 법률을 검색할 수 있는 기능을 추가함으로써 보호해야 할 수산 자원을 파악하는 등의 용도로도 사용될 수 있다.

노틸러스는 관심 분야별로 검색을 할 수 있는 기능을 제공하며, 직접 관심 있는 단어를 입력하여 모든 세부 분야에 대한 검색을 할 수 있는 기능을 제공한다.

노틸러스가 가지는 또 다른 특징으로는 데이터베이스를 포함하여 시스템에 관한 구체적인 지식이 없는 사용자인 자료 관리



〈그림 4〉 우수상을 수상한 노틸러스 화면

자일지라도 웹 브라우저만으로 이미지 자료를 포함한 시스템 내의 모든 관리할 수 있는 능력을 가질 수 있도록 하는 관리자 기능이 있다는 것이다.

따라서 수시로 데이터를 입력, 수정, 삭제할 수 있음은 물론 기존의 시스템이 제공하지 않는 새로운 형태의 테이블을 생성하고, 테이블에 대한 검색 프로그램을 자동으로 작성해 주는 기능이 있어 항상 변화하는 모습을 보일 수 있다는 것이다. 또한 위치 정보와 관련된 벡터 자료의 입력도 지도상에서 마우스의 클릭이나 드래그만으로 벡터 데이터로 변환 저장되는 기능이 제공된다.

11월 우수 데이터베이스 수상작

11월 우수 데이터베이스로 KOTIS(종합무역정보서비스) 선정

한국데이터베이스진흥센터와 조선일보사는 지난달 16일 정보통신부 회의실에서 배순훈 정보통신부 장관과 이준우 한국데이터베이스진흥센터 전무 등 관련인사가 참석한 가운데 한국무역협회 구평희 회장과 개발책임자 김범영에게 상패와 상장을 수여했다.

우수데이터베이스 선정위원회(위원장 이두영)는 응모된 6개의 데이터베이스를 체크리스트 항목 평가와 시연회를 거쳐 KOTIS(종합무역정보서비스)를 선정했다.

KOTIS는 Korea Trade Information Services의 약자로 급변하는 무역환경에 우리 무역업체가 신속히 대응할 수 있도록 전세계 무역관련정보와 더불어 인터넷 및 PC통신까지 제공하여 전세계 무역, 비즈니스정보는 물론, 생활정보에 이르기까지

지구촌 구석구석의 정보공유를 향유케 함으로써 바야흐로 무한정보의 토털서비스를 지향하는 종합 무역정보뱅크이다.

KOTIS에서 제공되고 있는 무역정보는 한국무역협회에서 수집·가공된 국내외 각종 무역관련정보를 데이터베이스로 구축하여 사무실에서도 전세계 무역을 한눈에 알아볼 수 있도록 구성되어 있다. 그리고 인터넷서비스는 초보자도 손쉽게 이용할 수 있도록 메뉴로 구성되어 있으며 무역 및 경제관련 웹사이트



▲ 배순훈 장관이 시상식 후 수상자들과 함께 했다. (좌로부터 신원식 상무, 배순훈 장관, 김범영 개발책임자)



(그림 5) KOTIS 화면

를 별도로 제공하여 비즈니스 네티즌에게 큰 도움을 주고 있다.

또한 KOTIS에서 제공되는 PC통신은 기존의 PC통신이 청소년지향, 오락지향, 컴퓨터지향인 반면, KOTIS는 전자메일, 게시판, 자료실 등의 기본서비스 이외에도 전자거래알선, 전자무역상담, 가상전시회 및 멀티미디어정보 등 신 개념의 서비스를 포괄하는 입체적인 정보를 제공하여 국내 최초로 비즈니스맨 지향, 무역실무지향, 업무지향의 PC통신으로 본격적인 정보교류의장을 마련하고 있다.

최근에는 경제위기를 극복하기 위한 해결책으로 인터넷무역이 각광을 받고 있는 가운데 한국무역협회의 전자거래알선이 큰 인기를 모으고 있다. 환율급등으로 출장이나 전시회 참가 등 발로 뛰는 무역이 여의치 않은 데다 아시아 시장이 크게 위축되면서 기존 바이어들의 구매력 약화로 새로운 시장을 개척해야 하는 상황에서 비용을 들이지 않고도 빠른 효과를 기대할 수 있는 전자거래알선의 수요가 급증하고 있는 것이다.

전자거래알선은 KOTIS 거래알선 메뉴를 이용하여 해외에서 내도된 각종 인콰이어리를 검색할 수 있을 뿐만 아니라 KOTIS 회원의 오퍼를 전세계로 배포하는 자동시스템으로 구성되어 있다. 거래알선을 이용하는 무역업체수는 IMF위기가 본격화된 지난 연말 이후 급격한 상승세를 보이기 시작, 지난해 9월과 10월 각각 전년대비 10배, 7배 이상 증가하였고 98년 한해 동안 약 2만 5천여 업체가 이용한 것으로 파악되고 있다.

국내업체가 KOTIS에 거래알선 신청을 통해 수출입오퍼를 게재하면 UN무역개발기구(UNCTAD)가 운영하는 세계 최대의 거래알선네트워크인 GTPNET (Global Trade Point Network) 산하 83개국 135개 Trade Point (Trade Point Seoul은 무역협회)와 세계무역센터(WTCA) 소속 97개국 326개 무역센터, EU에서 주관하고 있는 BC-NET의 39개국 360여 참가기관 등 세계 각국의 무역진흥기관에 정보를 자동전송해 주기 때문에 업체의 홍보효과를 극대화할 수 있다.

정보를 전송 받은 해외기관들은 수신한 정보를 각종 출판물과 데이터베이스 등에 수록하여 거래알선의 주요한 정보원으로 활용하고 있어 지속적인 홍보까지 가능하여 홍보효과를 배가시키고 있다. 실제 오퍼 1회 입력시 인콰이어리가 5~20건 정도까지 내도하는 것으로 파악되고 있다. 또한 무역협회는 KOTIS를 사용하기 어려운 중소기업체를 위하여 전자거래알선 팩스서비스도 병행하고 있는데, 업체가 거래희망정보를 신청서에 작성하여 팩스로 보내면 무료로 대행해 주고 있으며 회신된 인콰이어리는 팩스로 업체에 즉시 전송하고 있다. 지난 7월 이후 5,100여업체가 이용할 정도로 중소기업체에 많은 호응을 받고 있다.

KOTIS에 접속하려면 인터넷에서 WWW.KOTIS.NET나 유니텔에서 GO KOTIS하면 된다.

11월 데이터베이스 응모작 중에 주요 데이터베이스를 살펴보면 다음과 같다.

자격증/수험정보(한국자격정보센터)

자격증/수험정보는 취업은 물론 사업, 부업과 노후 등의 대책을 제시하는 정보이다. 현재 국내에서는 1,500여종의 자격증, 능력 및 공무원공사시험이 3,000여회 실시되고 있으며 연간 약 700여만명 정도가 시험에 응시하고 있다. 그러나 수험응시자들 스스로 이 많은 시험시행정보를 얻기란 쉽지 않기 때문에 한편

(표 2) 11월 우수 데이터베이스 점수작

번호	업체명	데이터베이스명	내용 및 특징	비고
1	(주)오상	드라마, 영화, CF촬영지 정보	TV, 영화, CF 등을 촬영한 카페, 음식점, 공원 등의 소개 및 특징과 악도, 촬영 당시 에피소드 등을 온라인으로 구축 서비스	- 천리안 go TVINFO
2	(주)제이드림	문학아카데미	쌍방항 지향의 PC통신망에 구축된 DB로서 이용자들의 작품에 대한 실시간 온라인 지도가 가능하며, 문학강좌, 신예마당, 기성마당, 문학광장 등의 메뉴 구성으로 사이버 세계의 문학을 고도화시키고 발전시켜 기존 문단에는 자연스러운 융화를 이룸	-유니텔 go PEN
3	한국자격정보센터	자격증/수험정보	시험일자, 응시자격 등을 포함한 기본 정보부터 기출문제, 수험도서, 교육기관(학원), 합격자 발표, 최근의 시험기누스 및 21세기 유망직업에 대한 체계적이고 종합적인 정보를 제공하며, 각종 시험준비자, 취업준비자들을 위해 서비스	- 천리안 go LCS - 하이텔, 유니텔 go LICENSE - 나무누리 go LCS
4	(사)한국보육시설연합회	아동보육종합정보	유아교육/보육 관련분야(유아교육, 유아보육, 여성복지, 사회복지 등) DB로서 5대통신망을 통한서비스와 인터넷망을 통한 웹 BBS서비스로 동일한 자료를 실시간으로 제공하며, 전국 17,305개소의 아동 보육기관(어린이집/놀이방 등)과 8,979개소의 유아 교육기관(유치원, 학원 등)에 최신 종합정보를 제공	- 천리안, 하이텔, 유니텔, 나무누리 go EDUCARE - www.educare.or.kr/
5	청소년대화의광장	사이버상담	청소년들의 인성교육에 필요한 상담의 모든 것을 인터넷버전(HTML)로 개발된 정보로서 일대일 집단상담, 상담자료 검색시스템, 원격재택상담, 상담 도우미 시스템 등 사이버 상담이 이루어지며, 인터넷과 온라인을 통한 동시 서비스가 제공됨. 주로 일선 중고등학교 상담실과 고등학생, 일반인, 시도 청소년상담실에서 사용.	-천리안, 하이텔, 유니텔 go KYCI -인터넷 www.kyci.or.kr

많은 기회를 상실하고 있는 것이 현실이다.

자격증/수험정보는 현재 국내에서 시행되고 있는 각종 시험에 대한 정보와 함께 해외의 자격증 정보를 신속하게 업데이트 하고 키워드별로 검색을 통해 자신에게 필요한 정보를 신속하게 획득할 수 있도록 함으로써 수험 응시자들의 시간적, 경제적 부담은 물론 시험 응시기회를 확대해 주는 역할을 하고 있다.

자격증/수험정보는 자격증, 능력시험 및 공무원공사 시험의 응시자격, 시험일정, 출제기준 등 시험시행요강을 기본으로 시험준비를 할 수 있게 대응전략, 수험도서와 기출문제, 관련 학원은 물론 합격자발표 정보를 제공하고 있으며, 각종 시험 합격후 갖게될 수 있는 유망직업에 대한 정보 등으로 구성되어 있다.

그리고 키워드별로 검색을 통해 자신에게 필요한 정보를 신속하게 획득할 수 있도록 하였다. 또한 자격증/수험정보는 상담실, 교환합시다, 구인구직코너 등 이용자들이 참여할 수 있는 게시판 운영을 활발히 운영하고 있다.

자격증/수험정보를 통해 수많은 응시자들이 시험 등을 통해 취업, 진학, 사업 등에 있어서 도움을 받을 수 있으며, 국가적으로는 국민들의 질적인 수준 향상에 기여하고 있다고 볼 수 있다.

사이버상담(청소년대화의 광장)

1998년 5월 28일에 개통된 사이버상담센터는 한국청소년상담원이 청소년들을 위해 개설한 청소년전문상담 사이트이다.

청소년이라면 누구나 사이버상담센터를 통해 보다 밝은 내일, 보다 즐거운 오늘을 설계하기 위해 도움을 받을 수 있다.

장차 어떤 일을 하면서 살아가면 좋을지 궁금할 때, 공부 잘하는 방법을 알고 싶을 때, 자신의 적성, 성격 등에 대하여 알고 싶을 때, 친구문제나 이성문제로 고민이 될 때, 성문제에 대해 궁금하거나 고민이 될 때, 여러 가지 방법으로 사이버상담실의 도움을 받을 수 있다.

- ▶ 상담선생님들이 진솔하게 제시한 문제상황별 해결책을 얻을 수 있다.
- ▶ 음악과 글, 그리고 낙서장이 마련된 사이버 휴식공간에 접할 수 있다.
- ▶ 편지로 상담을 받을 수 있다.
- ▶ 지속적인 상담을 하고 싶을 때 특정한 상담자와 약속해서 예약상담을 할 수 있다.
- ▶ 친구들의 생각도 함께 나누고 싶을 때 집단상담에 참여할 수 있다.
- ▶ 게시판에 나의 고민을 올려서 여러 사람의 의견을 청할 수 있다.
- ▶ 급한 도움이 필요할 때 바로 들어와 응급상담을 받을 수 있다.

이 외에도 조만간에 음성상담이 개설될 것이며, PPC서버를 통해 통신사를 거치지 않고 사이버상담센터에 직접 접속할 수 있게 될 것이다. 