

NEW PRODUCT NEW TECHNOLOGY

첨단과학의 결실, 우리생활 이렇게 달라진다

● 새제품 · 새기술은 첨단과학과 일상생활에서의 부단한
● 연구결과의 소산이다. 본 난은 최근에 개발 보급되고 있는
● 새제품 · 새기술에 관한 정보를 입수하여 게재한다. ●

지방공연용 기타
고양이처럼 날렵한 승용차
햇빛 잘드는 승용차
빙판에서 아스팔트로
진화하는 설계
마세라티의 신차
티타늄 테니스화
물고기 눈으로 본다
3개의 얼굴을 가진 노트북
보다 강력한 발사체
행성 찾기
보호식 난방기
심장을 살리는 레이저
손바닥에 들어가는 카메라
깨끗한 음성의 회의용 전화
가벼운 영사기



지방공연용 기타

지방공연을 하는 기타리스트가 겪는 고역중의 하나는 길고 덩치 큰 악기를 운반하는 일이다. 그러나 이제 '로드스터 트래블 기타'를 사용하면 여행생활도 한결 쉬워질 것이다. 기타의 목(부분)을 떼내어 음향기타(앰프를 사용하지 않는 재래식 기타)속에 저장할 수 있다. 이런 탈착식 기타를 사용하면 여러 가지 비상한 소리를 낼 수 있는 넓거나 좁은 목을 부착할 수도 있다.

제작소 : www.roadsterguitar.com

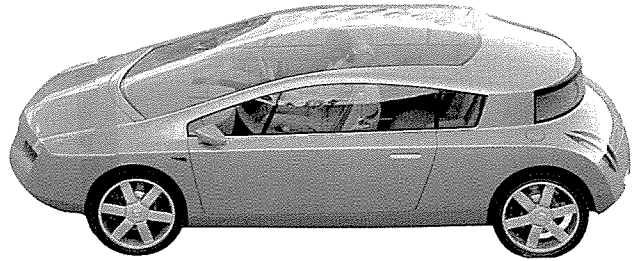
고양이처럼 날렵한 승용차



재규어사의 신형 S-타입 세단차는 수십년래 처음 등장하는 새 모델이다. 1999년 봄 2000년 모델로서 판매에 들어갈 이 5인승 차는 240마력 3.0리터 V6 또는 281마력 V8의 출력을 갖는다. S타입차의 특징은 내장된 내비게이션시스템(항법장치), 음성지시 그리고 옵션으로 조절식 충격흡수장치 등을 들 수 있다. 값은 약 4만5천달러.

햇빛 잘드는 승용차

프랑스의 르노자동차 회사의 '벨 스타티스'라는 고급 컨셉트카는 운전자의 삶을 보다 밝게 만들 것이다. 큰 윈드실드와 유리 한장으로 된 지붕은 차 안으로 더 많은 빛을 제공한다. 3.0리터 24밸브 V6에서 나오는 힘은 자동 또는 수동을 통해 210마력을 제공한다. 현재로서는 생산모델을 만들 계획이 없다.
제작소 : Renault Presse, 34 quai du Pontdu-Jour, 92109 Boulogne-Billancourt, France



빙판에서 아스팔트로

1998년 겨울 올림픽에서 스피드 스케이터들은 클럽 스케이트를 사용하여 금메달을 수복이 거둬 들었다. '램스 액슬' 인라인 클럽 스케이트는 같은 설계를 사용하여 아스팔트위에서 롤러 스케이트의 성능과 스피드를 끌어 올렸다. 값은 4백25달러.

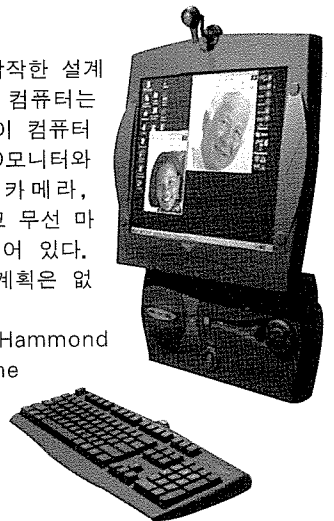
제작소 : Euro-line Sporting Goods, Box 867, Lincoln NH 03251 U. S. A.



진화하는 설계

2인치(5.08cm) 두께의 납작한 설계로 제작된 '다윈' 컨셉트 컴퓨터는 벽에 걸기에 꼭 알맞다. 이 컴퓨터는 17인치(43.18cm) LCD모니터와 내장된 비디오회의용 카메라, DVD-Rom드라이브 그리고 무선 마우스와 글자판으로 구성되어 있다. 현재 생산모델을 제작할 계획은 없다.

제작소 : GloDesign, 8 Hammond Dr., Suite 110, Irvine CA 92618 U. S. A.
www.glodesign.com/new.html



마세라티의 신차

오랫동안 신차 시장에서 모습을 나타내지 않던 이탈리아의 마세라티사는 미끈한 3200GT 쿠페차를 들고 나왔다. 3.2리터 쌍터보 V8은 370마력을 출력하고 6단계 속도 수동기어로 뒷바퀴 구동을 할 수 있다는 것이 특징이다. 유럽에서는 9만달러로 구입할 수 있으나 미국에서는 이 쿠페를 바탕으로 하는 무개차를 2002년부터 판매한다.

제작소 : Maserati S.p.A., Viale Ciro Menotti 322, 41100 Modena, Italy



티타늄 테니스화

프린스사의 '쿼크트랙 티' 테니스화는 라인 근처에서 일타(一打)를 치기 위해 돌진할 때 새로운 안정수준을 제공한다. 신바닥 중간에 거치한 티타늄 안정장치는 옆으로 이동할 때 발이 구르거나 흔들리는 것을 막아준다. 브리지스톤사가 설계한 경주용 타이 어바닥 모양의 패턴은 뛰어난 점착력을 보태준다. 값은 85달러.

제작소: Prince, One Sportsystem Plaza, Bordentown NJ 08505 U. S. A.



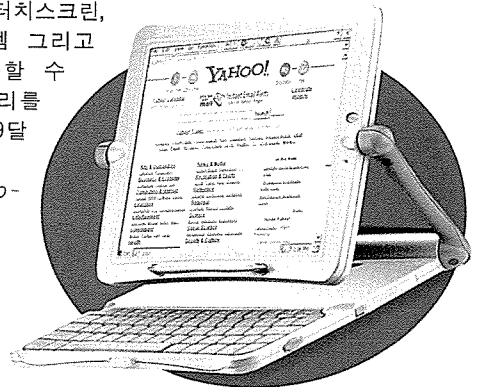
물고기 눈으로 본다

서프보드와 물고기를 합한 컨셉트 '코달 핀' 개인용 항해장치는 배(腹)를 깔고 물 밑을 들여다 볼 수 있게 되어 있다. 이 컨셉트 항해장치의 뒤쪽의 페달을 밟으면 물고기 꼬리 같은 장치를 추진할 수 있다. 손잡이 조종장치로 조종한다.

3개의 얼굴을 가진 노트북

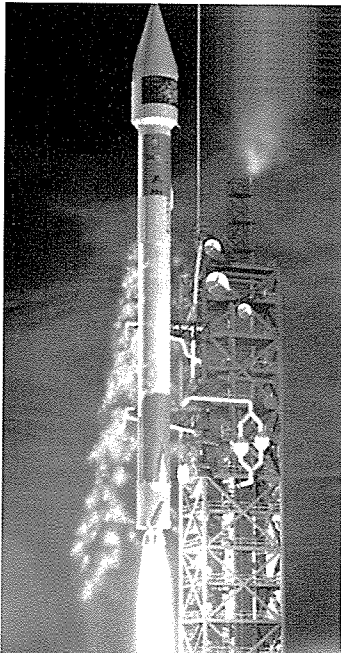
샤프사의 '모빌론 트라이패드'는 메모를 적고 그림을 그리는 태블릿, 설명용의 서가 그리고 노트북 컴퓨터 등 3가지의 다른 형태를 보여준다. 11.4×8.9×0.96인치의 윈도우 CE장치는 9.4인치의 VGA컬러 터치스크린, 내장된 33.6kps 모델 그리고 12~16시간동안 사용할 수 있는 리튬-이온 배터리를 갖추었다. 값은 9백99달러.

제작소: www.shop-u.s.a.com



보다 강력한 발사체

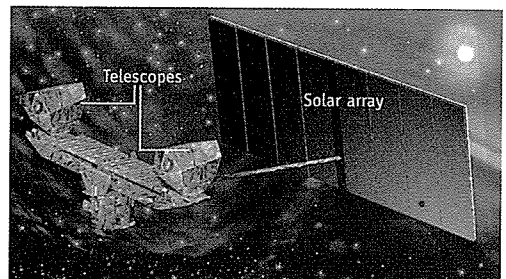
록히드 마틴 아스트로노틱사의 최신 로켓가족이 1999년 봄에 위성을 발사하기 시작한다. 아틀라스III 로켓이 종래의 모델과 다른 점은 보다 강력한 러시아 설계의 RD180 추진엔진이라는 것이다. 여기에 보여주는 아틀라스III 발사체에서 97피트(29.1m) 길이의 아틀라스 추진체는 단일 엔진으로 추진되는 선평상부단계와 짝지어졌다.



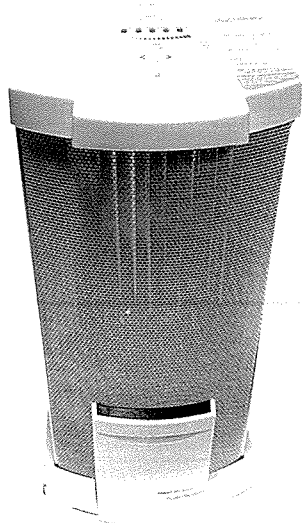
행성 찾기

미 항공우주국(NASA)의 우주간섭기(간섭계: 광파의 간섭에서 빛의 파장 따위를 측정하는 장치)는 2005년 발사할 때 처음으로 행성의 위치를 정확하게 측정하게 된다. 그 목표는 행성들이 이런 항성과 함께 있는가를 추론으로 결정하자는 것이다. 광간섭계는 33피트 지름의 거울에 접근하는 해상도를 만들기 위해 4개의 1피트 지름의 망원경들 2세트에서 나오는 광파를 조합한다. 록히드 마틴 앤드 스페이스사는 이 망원경을 제작한다.

제작소: Box 3504, Sunnyvale CA 94088 U. S. A.



보호식 난방기



어린이나 애완동물이 '세이프 센스' 히터로부터 1~3피트 (30~90cm) 내에 들어오면 그 동태를 탐지하여 알람과 섬광으로 부모에게 경고한다. 30cm 이내로 들어오면 히터는 알람을 울리고 꺼진다. 또 적외선 센서가 히터의 격자에 막히면 이것을 탐지하여 꺼진다. 1,500와트

의 이 휴대용 히터는 화씨 50도에서 90도까지 조절할 수 있는 자동 온도조절장치를 가졌다. 값은 1백49달러.

제작소 : www.sears.com



깨끗한 음성의 회의용 전화

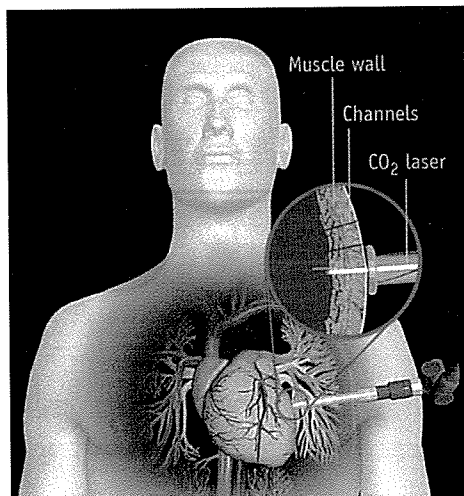
사무실에서 선명치 않은 소리의 스피커폰(마이크달린 스피커) 대화를 할 필요가 없게 되었다. 대형 스피커와 2개의 높은 음질의 마이크로폰을 갖춘 폴리콤사의 '사운드 포인트 프로' 데스크탑 회의용 전화는 수화기로 전화하는 것과 같은 품질의 소리를 만들어 낸다. 값은 2백50달러.

제작소 : Polycom Inc., 2584 Junction Ave., San Jose CA 95134 U. S. A.
www.polycom.com

심장을 살리는 레이저

해마다 관상동맥질환을 앓고 있는 수십만명의 사람들이 바이패스 및 혈관확장수술을 받는다. 최근 미국 식품의약국(FDA)은 장래가 촉망되는 치료법을 승인했다. 이 '심장 레이저 시스템'에서는 압축된 이산화탄소가 심장근육벽에 15~30개의 작은 채널을 뚫는다. 이 근육을 통해 피가 흐르면서 산소가 부족한 심장에 영양분을 공급한다.

제작소 : PLC Medical Systems, 10Forge Park, Franklin MA 02038 U. S. A.



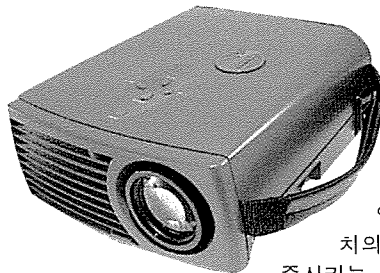
손바닥에 들어가는 카메라

손바닥 속에 들어가는 코닥사의 '어드반티스 T550' (1백25달러)은 오늘날까지 가장 작은 어드밴스드 포토 시스템(APS: 새로운 포맷의 필름과 이것을 사용하는 카메라를 말함)중의 하나다. 이것은 파노라마모드 등 기존의 APS의 장점 외에도 130존(zone)의 자동초점 시스템을 갖고 있다.

제작소 : www.kodak.com



가벼운 영사기



무게가 5파운드(2.27kg) 이하에 랩톱 컴퓨터 크기 밖에 안되는 라이트웨어사의 '비틀 프로젝터'는 다른 LCD프로젝터의 무게나 크기의 3분의 1밖에 안된다. 비결은 빛을 1.6인치 폴리스리론제 LCD로 집

중시키는 거울과 마이크로 렌즈에 있다. 이 비틀장비는 다른 LCD의 빛의 3배를 출력한다. 값은 3천달러.

제작소 : Lightware, 9875 S. W. Sunshine Ct., Suite 200, Beaverton OR 97005 U. S. A.