

NEW PRODUCT NEW TECHNOLOGY

첨단과학의 결실, 우리생활 이렇게 달라진다

새제품 · 새기술은 첨단과학과 일상생활에서의 부단한
연구결과의 소산이다. 본 난은 최근에 개발 보급되고 있는
새제품 · 새기술에 관한 정보를 입수하여 게재한다.

승용차 같은 제초기
조용한 현(絃)
얇은 스피커의 풍부한 소리
아프지 않은 혈액검사
주사바늘 소각로
덩치는 작지만 진짜 돌비
플로피에 사진복사
드릴없는 치과기술
말하는 번역기
메시지 센터
카메라+PC
접는 스노우보드
최초의 스포츠-실용형차
차세대 임팔라
확장하는 새턴

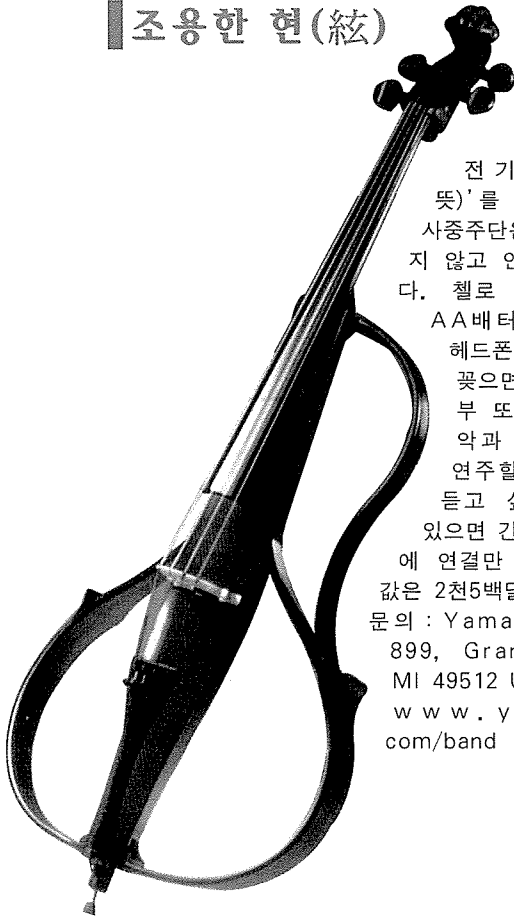


승용차 같은 제초기

승용차같이 몰 수 있는 제초기를 사용하면 일요일에 정원에서 드라이브의 기분을 만끽할 수 있다. 자동 전동장치, 크루즈 컨트롤 그리고 '타이트턴' 핸들을 갖춘 '야드맨' 정원용 트랙터는 오락하는 기분으로 잔디를 깎을 수 있다. 값은 1천4백99달러부터.

문의 : MTD Products, Box 368022, Cleveland OH 44136 U. S. A.

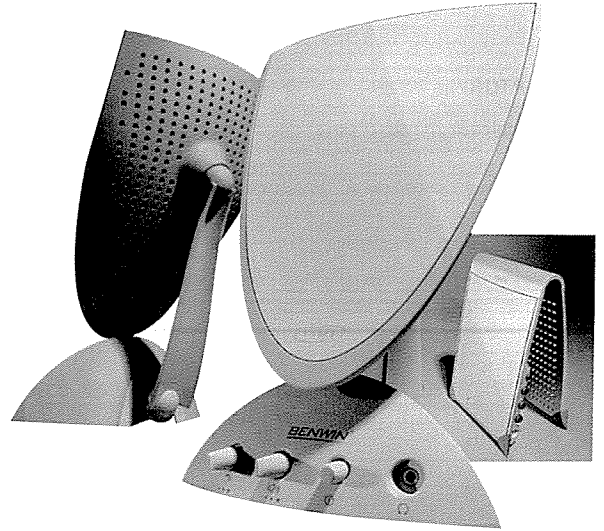
조용한 현(絃)



‘사일런트 일렉트릭 첼로(조용한 전기 첼로라는 뜻)’를 가지면 현악 사중주단은 소리를 내지 않고 연습할 수 있다. 첼로 속에 2개의 AA배터리를 넣고 헤드폰에 플러그를 꽂으면 그룹의 일부 또는 CD의 음악과 함께 혼자 연주할 수 있다. 듣고 싶은 사람이 있으면 간단히 스피커에 연결만 하면 된다. 값은 2천5백달러.

문의 : Yamaha, Box 899, Grand Rapids MI 49512 U. S. A.
www.yamaha.com/band

얇은 스피커의 풍부한 소리

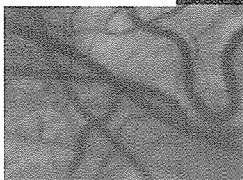


밀리미터 두께밖에 안되는 ‘벤원’사의 멋들어진 스피커는 높은 음질을 가진 소리를 만들어 낸다. 평판스피커인 BW 2000의 값은 1백29달러. RKS가 설계한 이 원형을 포함하여 다른 모델은 1999년 한반기에 출시된다. NTX의 평판 스피커기술을 이용하여 이런 스피커를 생산할 수 있게 되었다.

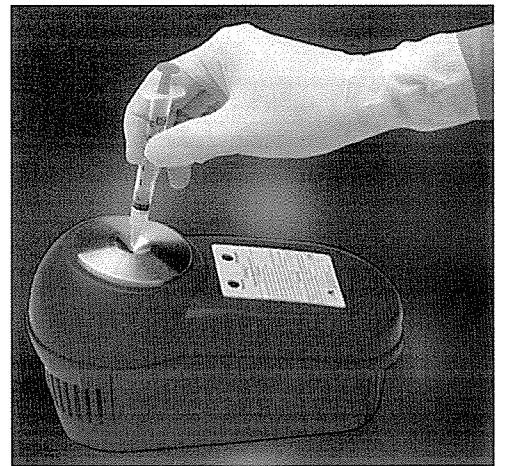
아프지 않은 혈액검사

아프고 성가신 손가락짜르기식 혈액검사는 머지않아 사라진다. 1999년 후반에는 미국 의사들이 적혈구 수와 헤모글로빈 수준을 검사하기 위해 피검자의 허 밑에 검사장치를 슬쩍 밀어넣을 수 있게 된다. 이 ‘헤모스캔’은 광원과 미니 카메라를 사용하여 허 밑의 혈관 속을 흐르는 피에서 반사되는 빛을 촬영하면 컴퓨터가 반사광의 파장을 분석하여 필요한 정보를 측정한다.

문의 : Cytometrics Inc., One Independence Mall, 615 Chestnut St., Philadelphia PA 19106 U. S. A.



주사바늘 조각로

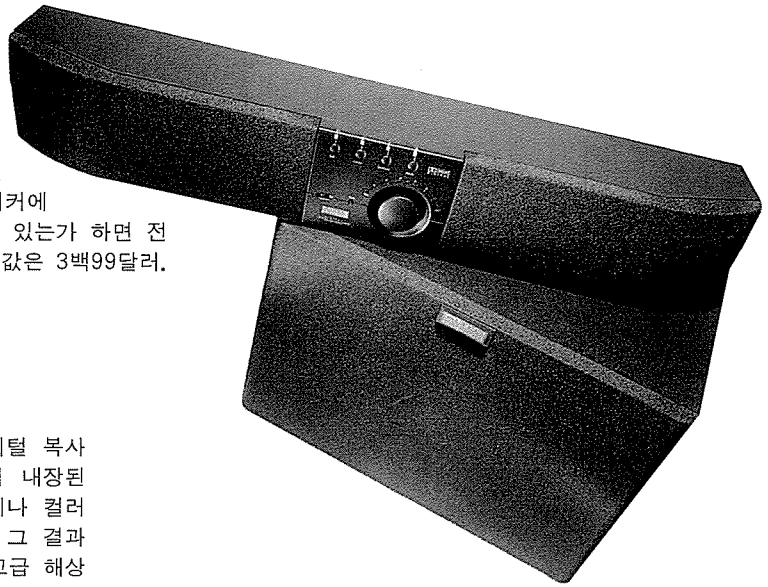


최초의 휴대용 배터리가동의 피하주사바늘 조각로인 2파운드(약 0.9kg)의 ‘샤프엑스’는 바늘이 미칠 잠재적인 위험을 크게 줄인다. 의료 종사자들이 바늘을 6×3×3인치 크기의 이 장치 속에 넣으면 전기가 10초 이내에 바늘끝을 가루먼지로 만든다.

문의 : www.biodisposal.com

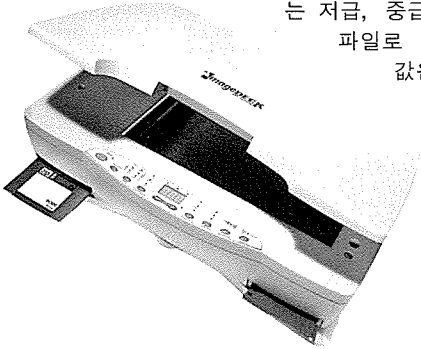
▶ 덩치는 작지만 진짜 돌비

'버추얼 돌비 디지털' TV 톱 스피커 시스템들은 많기는 하지만 '알테크 랜싱'사의 ADA 105는 처음으로 5개의 스피커와 1개의 서브우퍼(초저음만 재생하는 확성기 콤포넌트)에게 돌비 디지털 사운드의 5.1채널을 만들어 준다. 이 TV톱 스피커에는 후방으로 소리를 보내는 2개의 측면 스피커가 있는가 하면 전방스피커는 좌, 우 및 중앙 채널을 만들어 낸다. 값은 3백99달러.
문의 : www.altecomm.com



▶ 플로피에 사진복사

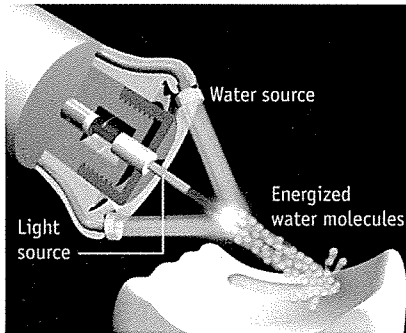
퍼스널컴퓨터의 신세를 지지 않아도 사진을 디지털 복사할 수 있다. '이미지테크' 스캐너는 영상을 직접 내장된 플로피와 칩 드라이브에 저장할 수 있다. 흑백이나 컬러로 영상의 전부나 또는 일부를 주사(走査)한다. 그 결과는 저급, 중급 또는 고급 해상도 파일로 저장할 수 있다.
값은 4백99달러.



▶ 드릴없는 치과기술

레이저 빔으로 치과에서 치료작업을 하면 드릴보다 고통이 덜할 수 있다. 더욱이 '밀레니엄' 레이저는 열보다 물을 사용함으로써 이웃조직을 다칠 위험을 줄일 수 있다. 이 빔은 물을 고속의 미세한 물방울로 바꿔 환부에 부딪혀 줌으로써 터지면서 과열하는 일 없이 정확하게 절단한다.

문의 : Biolase Technology, 981 Calle Amanecer, San Clemente CA 92673 U.S.A.



▶ 말하는 번역기

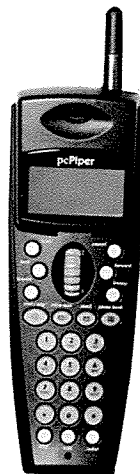
'퀵퀴즈'사의 휴대용 스캐너/번역기는 영어 낱말을 큰 소리로 발음할 수 있다. '퀵쇼너리 보이시'라고 불리는 이 장치는 한번에 한개의 낱말이나 구를 주사(走査)한다. 번역된 내용은 LCD스크린에 나타나고 이에 상응되는 영어 낱말이 발음된다. '퀵쇼너리 보이시'는 스페인어, 프랑스어, 독일어, 포르투갈어 그리고 이탈리아어로도 번역할 수 있다.
문의 : www.quickwiz.com



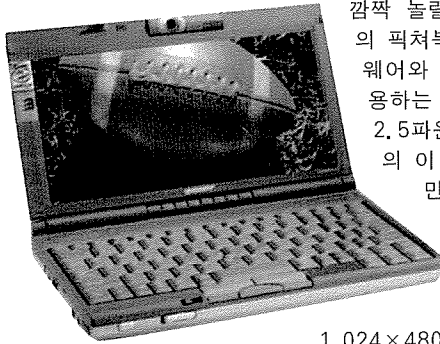
▶ 메시지 센터

'피셔파이퍼'는 휴대전화 이상의 기능을 갖고 있다. 기지국이 PC와 연결되어 스케줄정보, 호출기록 그리고 호출인의 신분을 알려 줄 수 있다. 안테나 근처에 붙은 등은 대기중의 음성 및 전자우편이 있다는 것을 알려 준다. 이 전화는 또 주인에게 약속을 일깨워 주기 위해 벨을 울린다. 1999년 봄에는 1백99달러로 출시된다.

문의 : RFC Distribution, Block 5000, No. 05-01/7, Ang Mo Kio Ave. 5, Tech Place II, Singapore 569870. www.pcciper.com



카메라 + PC



깜짝 놀랄 정도로 작은 소니의 픽처북은 윈도 98 소프트웨어와 디지털카메라를 운용하는 노트북 컴퓨터이다. 2.5파운드, 1.5인치 두께의 이 컴퓨터는 단추 한번만 누르면 내장된 카메라로 사진을 찍고 비디오를 저장할 수 있다. 다른 특징으로는 1,024×480 화소의 액티브 매트릭스 디스플레이, 4.3GB 하드드라이브, 내장된 모뎀, 266MHz 펜티엄 MMX프로세서 및 램 64MB 등을 들 수 있다. 1999년 3월부터 2천2백99달러로 출시를 개시했다.

문의 : www.sony.com

접는 스노우보드

'스노 플렉스 스노우보드'는 분리식 설계로 조종과 트릭 점프를 보다 하기 쉬어진다. 중앙을 갈라 놓은 이 보드는 모우걸(스키 활주사면의 딱딱한 눈의 웅기), 하프파이프 및 점프에서 수직과 수평으로 보다 쉽게 공격할 수 있다. 플렉스를 이용하면 스키 리프트를 타고 보드를 운반하기도 쉽다. 값은 3백75달러.

문의 : Davko Designs, Box 64, Goshen CT 06756 U. S. A.
www.davko.com



최초의 스포츠-실용형차

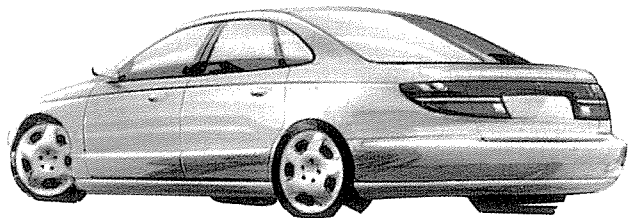
BMW는 1999년 가을 최초의 스포츠-실용형 차량인 X5 스포츠 액티비티



비클을 선보인다. X5는 BMW승용차의 특징을 차용하지만 강인성을 제공하기 위해 자체의 플랫폼에서 제작된다. 프레임없는 구조물로 지상과의 간격을 줄이지 않고 차체를 낮추는가 하면 독립된 서스펜션과 전륜구동은 승용차같은 승차감과 주행을 약속한다. 값은 아직 미정.

확장하는 새턴

새턴차는 L시리즈, 중형세단 및 왜건과 함께 소형차 라인을 확장한다. 추가분은 새턴의 현 V6, 3.0리터 24밸브 동력장치 또는 새로운 2.2리터 16밸브 4기통중 하나로 추진된다. 이 승용차들은 열가소성 플라스틱 차체와 GM사가 개척한 스페이스 프레임식 구조법은 계속 유지할 것이다. 값은 2만달러 미만에서 출발.



차세대 임팔라

1999년 가을 선보일 시보레 임팔라차는 지금까지 제작된 가장 성공



적인 뒷바퀴 구동의 V8 출력 승용차의 하나인 시보레 세단의 이름을 함께 나누지만 다른 점도 많다. 새 임팔라는 전륜구동의 3.4 및 3.6리터의 V6엔진 2기를 갖는다. 시보레의 목표는 연비를 개선하고 보다 능률적이며 넓은 공간의 차를 제작한다는 것이다. 값은 아직 미정.