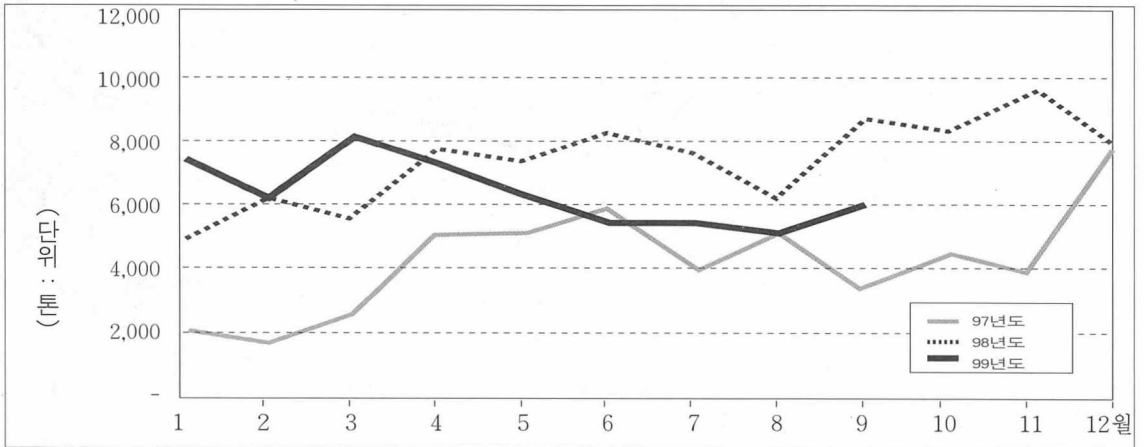


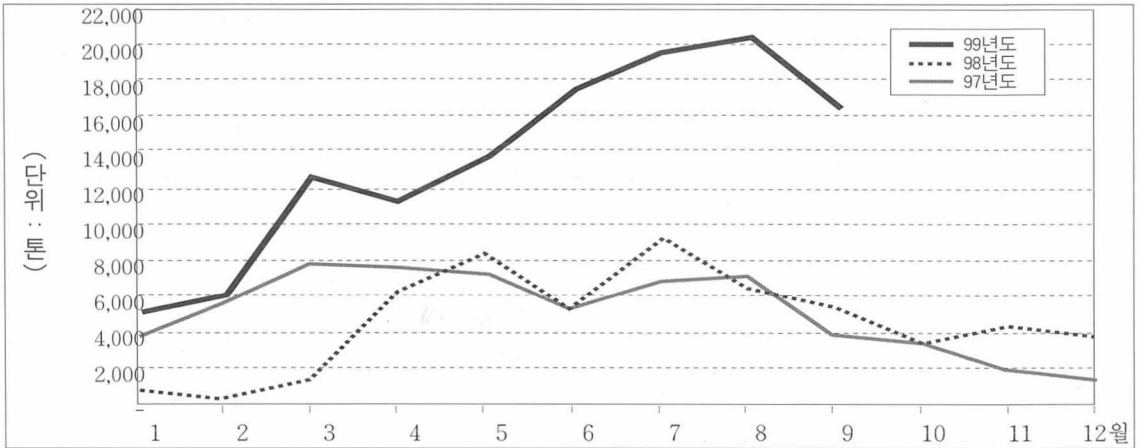
# 돼지고기 수출입



수출입 현황 (단위: 천달러)

연월	구분	수출량 (ton)			수출액 (천\$)		
		냉동	냉장	계	냉동	냉장	계
1월	97년	1,897	178	2,075	10,633	804	11,437
	98년	4,075	792	4,867	13,928	3,555	17,483
	99년	6,023	1,394	7,417	23,640	6,819	30,459
2월	97년	1,534	291	1,825	8,197	1,676	9,873
	98년	5,129	1,091	6,220	17,348	4,921	22,269
	99년	4,683	1,566	6,249	17,009	7,634	24,643
3월	97년	2,196	378	2,574	11,418	2,180	13,598
	98년	4,381	1,134	5,515	14,872	5,099	19,971
	99년	6,090	1,957	8,047	21,975	9,404	31,379
4월	97년	3,899	1,085	4,984	18,590	6,171	24,761
	98년	6,514	1,193	7,707	21,221	5,152	26,373
	99년	5,408	1,931	7,339	19,134	9,116	28,250
5월	97년	4,200	928	5,128	20,779	5,382	26,161
	98년	6,200	1,168	7,368	19,365	4,869	24,234
	99년	4,629	1,728	6,357	17,944	8,163	26,107
6월	97년	5,123	784	5,907	24,536	4,668	29,204
	98년	6,606	1,632	8,238	20,591	6,566	27,157
	99년	3,691	1,768	5,459	13,957	8,408	22,365
7월	97년	2,817	1,157	3,974	13,936	6,506	20,442
	98년	5,642	2,122	7,764	17,878	8,615	26,493
	99년	3,418	2,102	5,520	13,962	9,951	23,913
8월	97년	3,779	1,361	5,140	18,169	7,432	25,601
	98년	4,288	1,902	6,190	13,413	7,817	21,230
	99년	3,338	1,832	5,170	13,288	8,890	22,178
9월	97년	2,367	1,169	3,536	1,488	6,220	17,708
	98년	6,760	1,915	8,675	21,794	8,012	29,806
	99년	<b>4,241</b>	<b>1,754</b>	<b>5,995</b>	<b>17,322</b>	<b>8,908</b>	<b>26,230</b>
10월	97년	3,186	1,330	4,516	15,293	6,885	22,179
	98년	6,382	1,935	8,317	22,769	8,622	31,391
	99년						
11월	97년	3,085	993	4,077	14,089	4,764	18,852
	98년	7,656	1,940	9,596	26,809	8,999	35,808
	99년						
12월	97년	6,908	993	7,901	23,919	4,494	28,413
	98년	6,121	1,736	7,856	22,426	7,840	30,266
	99년						
계	97년	40,991	10,647	51,637	191,048	57,182	248,229
	98년	69,754	18,560	88,314	232,414	80,067	312,481
	99년	<b>41,521</b>	<b>16,032</b>	<b>57,553</b>	<b>158,231</b>	<b>77,293</b>	<b>235,524</b>
전월대비(%)		127.1%	95.7%	116.0%	130.4%	100.2%	118.3%
전년동월대비(%)		62.7%	91.6%	69.1%	79.5%	111.2%	88.0%
전년동기누계대비(%)		83.7%	123.8%	92.0%	98.6%	141.5%	109.5%

# 현황 (검역기준)



연월	구분	수입량 (ton)			수입액 (천\$)		
		냉동	냉장	계	냉동	냉장	계
1월	97년	1,645	2,191	3,836	5,688	7,970	13,658
	98년	663	-	663	2,385	-	2,385
	99년	5,054	-	5,054	8,535	-	8,535
2월	97년	3,818	1,890	5,708	13,115	7,101	20,216
	98년	408	-	408	1,235	-	2,135
	99년	5,997	-	5,997	11,887	-	11,887
3월	97년	6,092	1,639	7,730	21,239	6,495	27,734
	98년	1,621	-	1,621	4,557	-	4,557
	99년	12,608	-	12,608	24,140	-	24,140
4월	97년	6,586	1,086	7,671	23,323	4,296	27,619
	98년	6,184	0.03	6,184	16,551	-	16,551
	99년	11,359	16	11,375	23,461	49	23,510
5월	97년	6,996	418	7,414	25,388	1,663	27,051
	98년	8,442	-	8,442	23,007	-	23,007
	99년	13,896	24	13,920	26,727	73	26,800
6월	97년	5,240	73	5,313	19,295	275	19,570
	98년	5,243	-	5,243	14,006	-	14,006
	99년	17,590	72	17,662	30,621	224	30,845
7월	97년	6,952	0.02	6,952	25,805	-	25,805
	98년	9,281	-	9,281	25,454	-	25,454
	99년	19,338	128	19,466	33,077	416	33,493
8월	97년	7,247	0.04	7,247	26,028	-	26,028
	98년	6,562	-	6,562	17,288	-	17,288
	99년	20,022	178	20,200	36,404	584	36,988
9월	97년	3,966	-	3,966	14,429	-	14,429
	98년	5,573	-	5,573	14,429	-	14,429
	99년	<b>16,346</b>	<b>85</b>	<b>16,431</b>	<b>30,108</b>	<b>267</b>	<b>30,375</b>
10월	97년	3,391	-	3,370	12,709	-	12,709
	98년	3,403	-	3,403	8,869	-	8,869
	99년	-	-	-	-	-	-
11월	97년	1,970	34	2,004	7,015	63	7,078
	98년	4,380	-	4,380	10,389	-	10,389
	99년	-	-	-	-	-	-
12월	97년	1,831	-	1,831	6,159	-	6,159
	98년	3,963	-	3,963	8,509	-	8,509
	99년	-	-	-	-	-	-
계	97년	55,711	7,331	63,042	200,193	27,863	228,056
	98년	55,723	-	55,723	146,526	-	146,526
	99년	<b>122,210</b>	<b>503</b>	<b>122,713</b>	<b>224,960</b>	<b>1,613</b>	<b>226,573</b>
전월대비(%)		81.6%	47.8%	81.3%	82.7%	45.7%	82.1%
전년동월대비(%)		293.6%	-	294.8%	210.9%	-	212.8%
전년동기누계대비(%)		277.9%	-	279.0%	189.4%	-	190.8%

검역기준 수입액(천달러)