

복시 (diplopia)

경희대학교 치과대학 구강외과학교실 교수 김여갑

학술



하치조신경전달 마취시 아주 드물게 일시적인 복시(diplopia)가 나타나는 경우가 있는데, 그 해부학적 구조와 관련하여 이유를 설명해 주십시오.



하치조신경 전달마취시 눈에 영향을 미치는 경우는 주로 혈관내로 주사액이 주입될 때 발생한다.

주사침이 하치조동맥 내로 자입되거나 후방으로 너무 깊숙히 자입하여 외경동맥내로 주사액이 주입되는 경우(그림 1) 또는 너무 상방으로 자입하여 상악동맥 내로 직접 주입된 경우에 상악동맥의 분지인 중뇌막동맥으로 유입될 수 있는데 중뇌막동맥은 흔히 안동맥이나 이 동맥의 주분지 중 하나와 연결되어 있다(그림 2). 안구근육의 마비로 인하여 어지럼증과 복시(diplopia)가 발생할 수 있고 시신경의 마비로 인하여 일시적인 실명도 초래될 수 있다.

또한 상악신경의 분지인 안와하동맥으로 유입되었을 경우에도 안구 근육에 영향을 미쳐 복시가 나타날 수 있다.

아주 드문 경우이기는 하나 외경동맥으로 주사액이 주입되는 경우 주사액이 역류되어 내경동맥으로 유입되는 경우가 있는데(그림 3), 이 경우에는 복시 뿐만 아니라 생명을 위협하는 여러 증상들이 나타날 수 있으므로 주의가 필요하다.

참고문헌

이상철, 김여갑, 김경록, 이두익: 치과마취학(국소마취학·전신마취학), 군자출판사 1997.

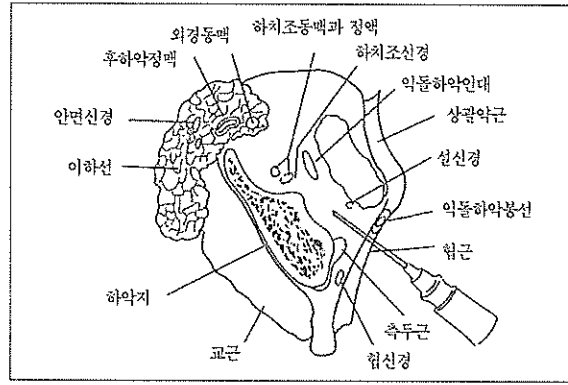


그림 1. 하악의 교합면상 1cm 부위에서 익돌하악근의 횡단면

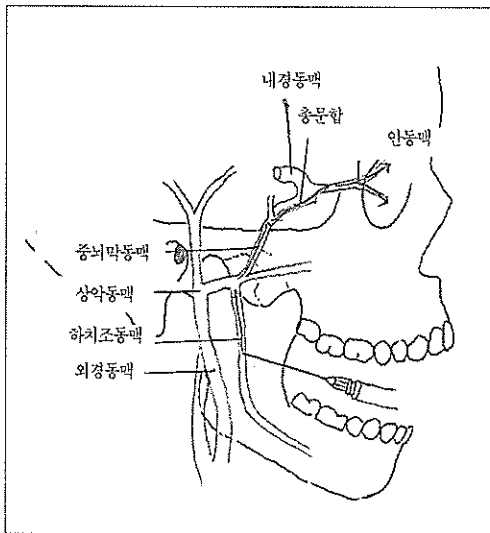


그림 2. 하치조동맥내 마취제가 주사되어 안구에 영향을 미치는 경로

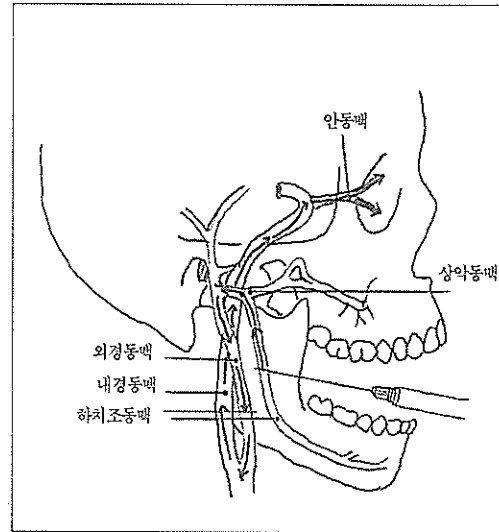


그림 3. 하치조동맥으로 마취제가 주사되었을 때 역류되는 경로

학술원고를 모집합니다

지상진료실, 함께 연구합니다, 논문, 증례보고, 증설

- 문의
- 주소: 133-160
- 서울시 성동구 송정동 81-7
- 대한치과의사협회 학술국
- TEL: 498-6320~6
- FAX: 468-4655