

## 등촌동 에이스테크노타워

### Deungchon-dong Ace Techno Tower Apartment-Type Factory

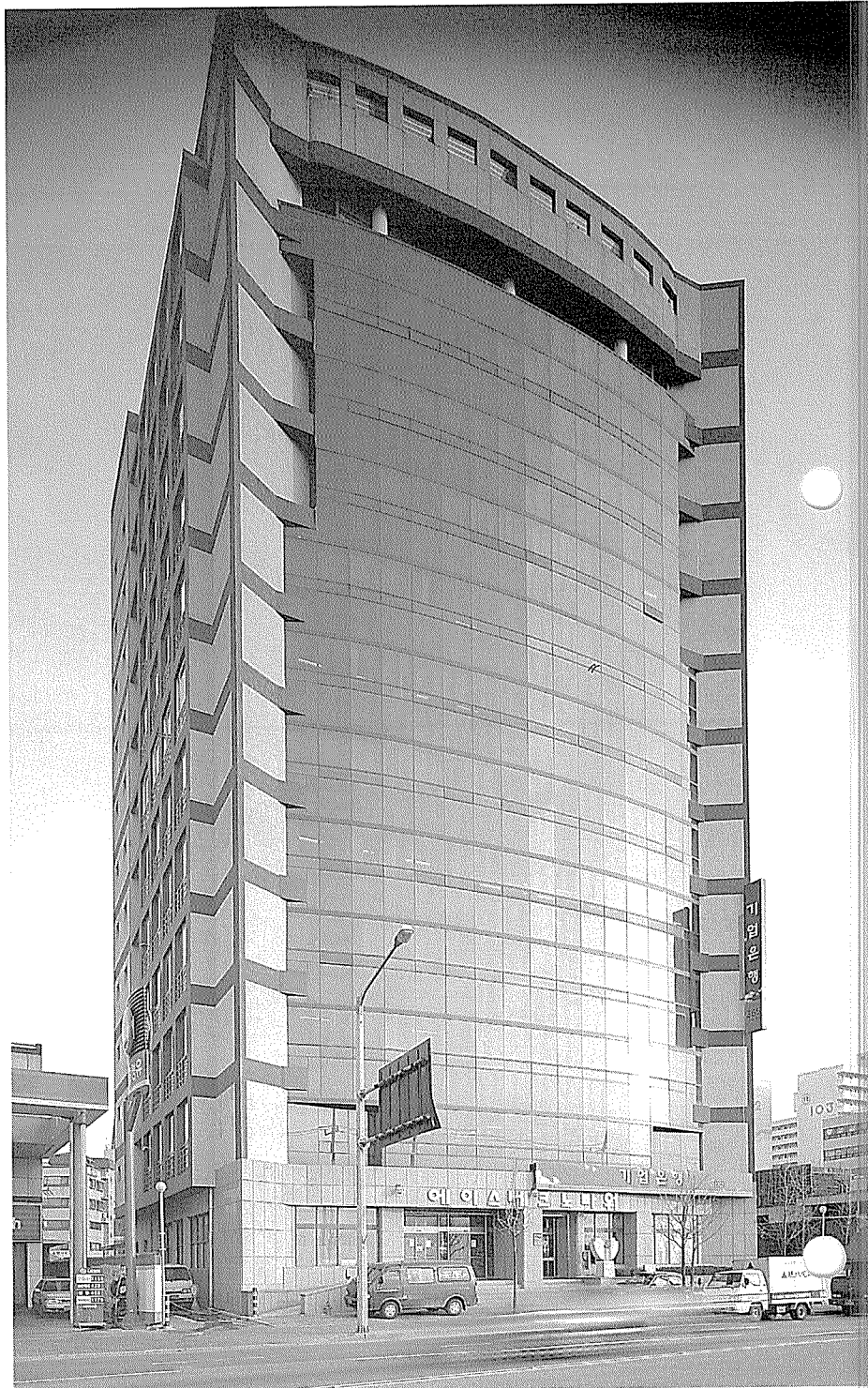
오근석/ 유진종합건축사사무소  
Designed by O Kun-Sok

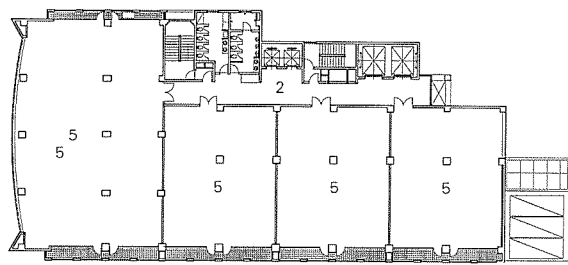
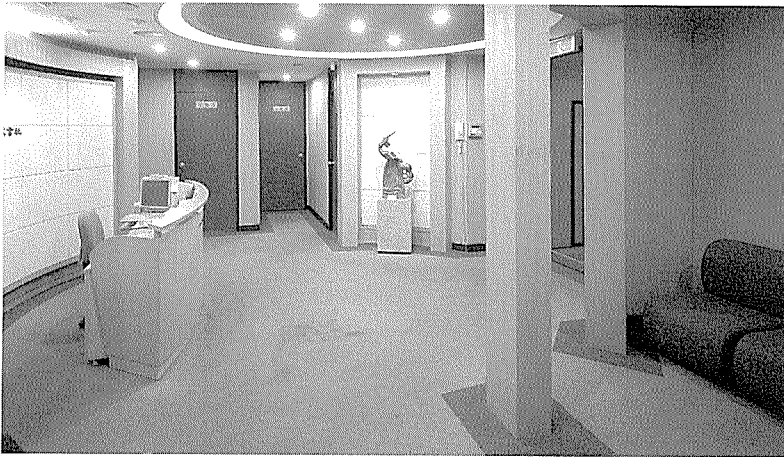
이 프로젝트는 직사각형 형태의 대지로 30m 전면도로에 접하고 있으며 주변 여건이 우수한 관계로 건물의 정면성 및 인지성을 확보하는데 디자인의 주안점을 두었다. 건물 Mass를 고려할 때 도로의 정면성 및 인지성을 강조함으로써 첨단형 아파트형 공장으로서의 면모를 갖추어 기존 아파트형 공장의 모습에서 탈피하여 도심형 오피스 분위기로 유도하는데 외부디자인의 전제가 되었다. 건물의 정면성을 확보하기 위하여 전면도로에서 건물의 Mass를 저층부와 고층부로 나누어 전체적인 안정감을 꾀하고 저층기단은 친밀감을 느낄 수 있는 화강석으로 처리하여 진입을 유도하고 상층부의 건축적 이미지를 동일하게 구성하여 통일감을 이루도록 하였다.

평면계획에서는 72.2%라는 전용률이 말해주듯 효율적인 기능구성 및 유기적 내부동선체계로 간결하고 집약적인 평면을 구축하였으며 경제성 및 가변성 등이 우수한 기본모듈축(6m)을 선정하여 분양에 적극적인 융통성을 꾀하는 전면 주현관에 장애인램프를 설치하여 장애인 편의를 고려하였다.

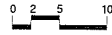
#### 건축개요

대지위치	서울시 강서구 등촌동 684-1
대지면적	2,285.50㎡
지역지구	준주거지역, 주차장정비지구 (아파트형 공장용지)
건축면적	1,288.35㎡
연면적	16,719.21㎡
건폐율	56.37%
용적률	596.74%
규모	지하2층, 지상12층
구조	철근콘크리트조
용도	아파트형 공장
외부마감	화강석, 드라이비트, 복층유리
시공	에이스 종합건설(주)

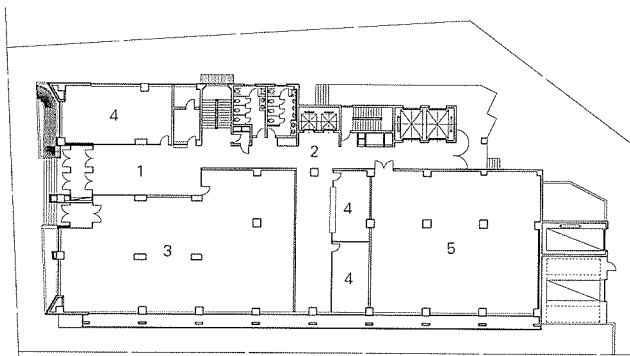




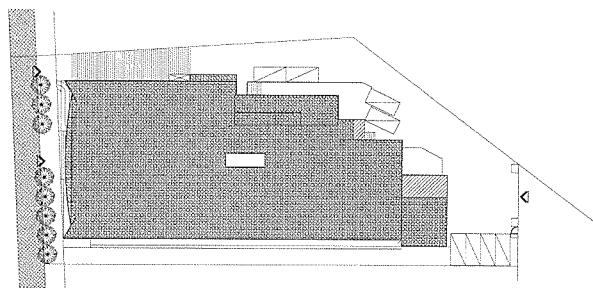
- 1. 로비
- 2. 홀
- 3. 근린생활시설(금융업소)
- 4. 근린생활시설(소매점)
- 5. 공장



기준층 평면도



1층 평면도



배치도

