

수가화랑 Suga Gallery

정종영 / (주)종합건축사사무소 공간
Designed by Jeong Jong-Young

건축개요

대지위치	부산광역시 동래구 온천동 204-22,23
지역지구	일반주거지구
대지면적	992.0㎡
건축면적	408.42㎡
연면적	1,131.48㎡
층수	지하1층, 지상3층
건폐율	41.17%
용적률	87.17%
외부마감	노출콘크리트
구조	철근콘크리트

수가화랑이 위치한 부산의 온천동은 금강공원을 배경으로 한 주거지역으로 풍부한 수림과 어우러져 전형적인 풍경을 담고 있는 곳이다.

지역의 예술활동에 기여하게 되는 수가화랑을 기존주택과 정원이 있는 대지의 한쪽부분에 들어서게 된다. 상설 혹은 기획전시, 카페테리아, 옥외전시 등을 포함하는 공간을 제공하고 또 기존주택은 또다른 전시공간으로 활용하게 된다.

이 계획은 두가지 중요요소로 전개되는데 전시작품을 돋보이게 할 수 있도록 하는 것과 또 하나는 공간의 인식이 연속될 수 있도록 하는 것이다.

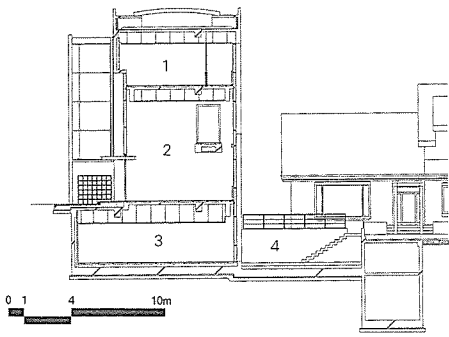
전자는 건물의 단순성으로 나타나며, 후자는 다른 요소의 이중적 결합에 의해 나타난다.

이러한 구성방식은 주어진 프로그램이나 대지 주변 콘텍스트에 대한 해석과 연관을 가진다.

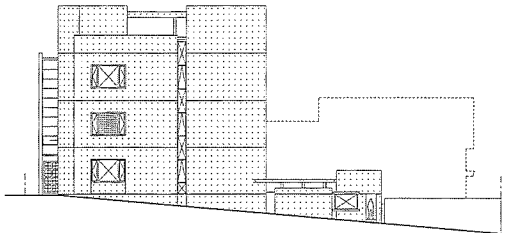
수가화랑의 경우 표현이 절제된 단순한 형태로서 주요 프로그램인 전시작품을 돋보이게 하고 기존의 잘 가꾸어진 정원과 주택 그리고 전면에 자리한 금강공원의 수림 등 일련의 외부공간에 연계로서 관람객에게 열려있는 공간을 제공하도록 되어 있다.

6m도로축에 형성되어 있는 코아 매스와 전면홀의 구성이 이러한 시각적 연속성을 갖는 틀로 설정되었으며, 주변환경의 요소를 자연스럽게 수용할 수 있다. 전시 내부공간의 크기는 다양한 작품을 적절하게 수용할 수 있도록 계획된 것이며, 전시공간의 가변적 활용을 위해 별도의 내부공간을 두었다. 전면의 가벽은 매스의 중점과 공간 혹은 형태의 외부 인식의 장치로서 유리로 계획되었으나, 여러가지 요인으로 달리 시공되어 아쉬움이 남는 부분이다.

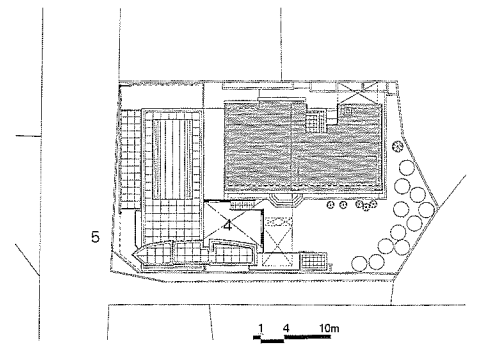
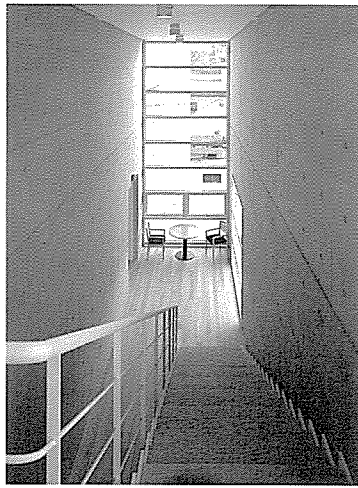




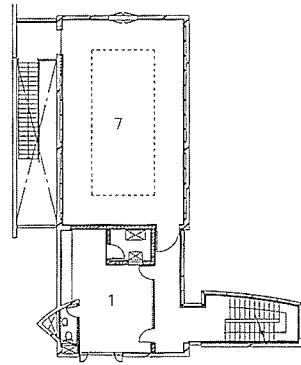
중단면도



남서측입면도



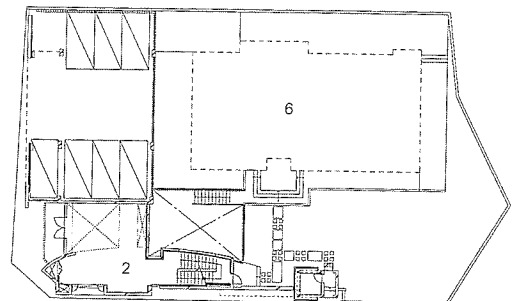
배치도



3층 평면도



- 1. 사무실
- 2. 홀 & 승
- 3. 레스토랑
- 4. 선로가든
- 5. 주차입구
- 6. 기존건물
- 7. 전시장



1층평면도