

현상설계경기 competition

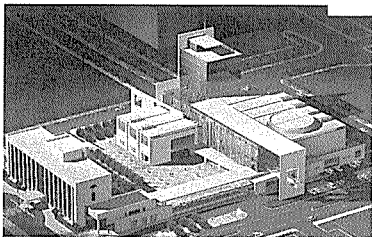
경상대 개교50주년 기념 국제문화회관
 제암리 3·1운동 순국유적지 기념관
 성동노인종합복지관
 남해체육센터
 한국가스안전공사 교육원

**경상대 개교50주년 기념
국제문화회관**

Kyungsang University 50th
Anniversary International
Culture Center

경상대학교는 개교50주년을 기념하기 위해 국제문화회관의 현상설계 경기를 실시, 총 16개 작품이 접수된 가운데 당선작에 (주)라인건축(송이호+박현철)안, 우수작에 (주)가외종합건축(최삼영)안, 가작에 (주)범건축(강기세)안을 선정 그 결과를 지난 5월 14일에 발표했다.

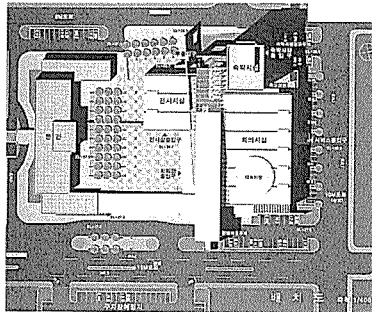
▶ 당선작 / (주)라인건축(송이호+박현철)



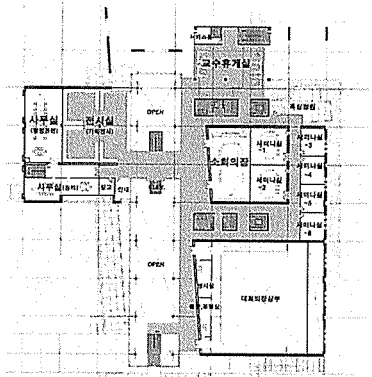
조감도

대지위치 경남 진주시 가좌동 900
 지역지구 도시계획시설결정지역(학교용지)

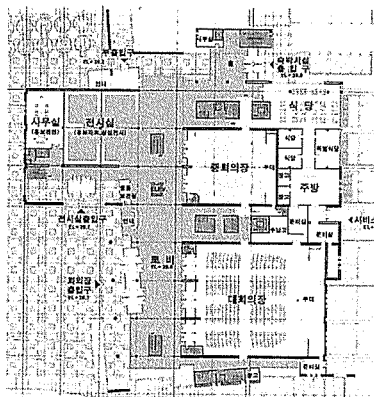
대지면적 9,240.00㎡
 건축면적 3,773.20㎡
 연면적 8,781.00㎡
 건폐율 7.49%
 용적률 22.20%
 건축규모 지하1층, 지상8층
 구조 철근콘크리트조, 철골조
 주차대수 70대(장애자주차 3대 포함)
 외장재료 화강석, 스테인레스
 담당 이운선, 신지선, 김은희, 김재운



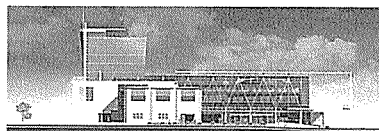
배치도



2층 평면도

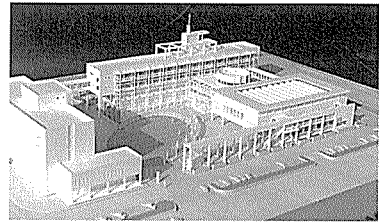


1층 평면도



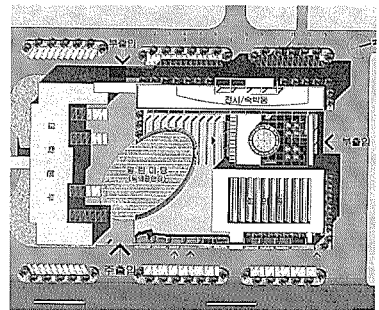
남측면도

▶ 우수작 / (주)가외종합건축(최삼영)

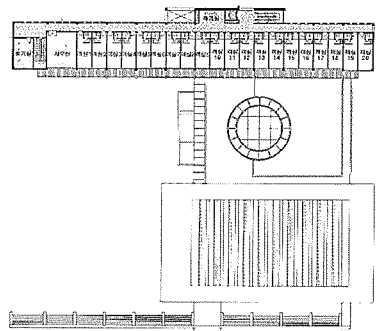


모형도

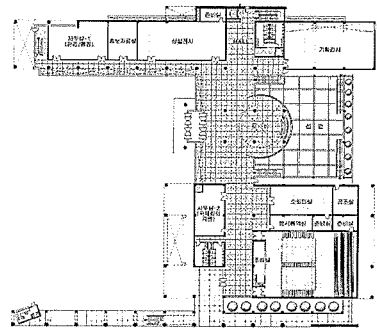
대지면적 9,240㎡
 연면적 8,622.81㎡
 건축면적 2,971.81㎡
 건폐율 0.29%
 용적률 0.69%
 규모 지하1층, 지상4층
 구조 철근콘크리트조 및 철골구조
 주요외장 화강석버너마감 및 노출 콘크리트, 알루미늄 시트



배치도

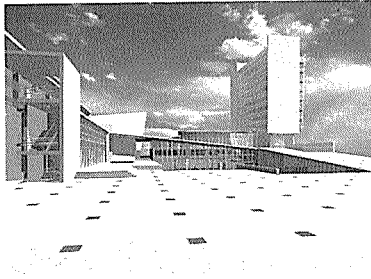


4층 평면도

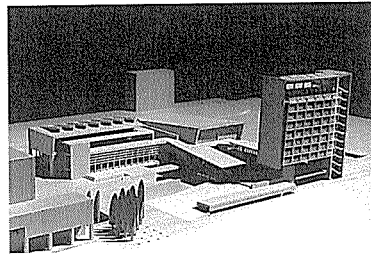


1층 평면도

▶ 가작 / (주)범건축(강기세)

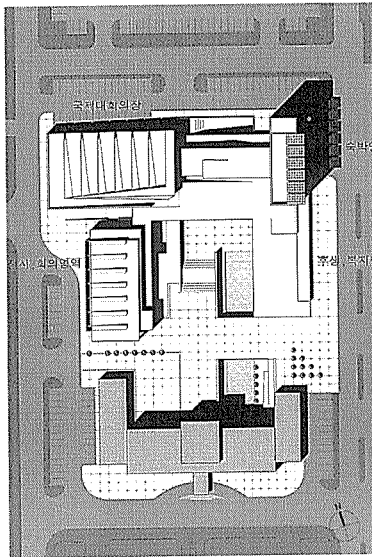


투시도

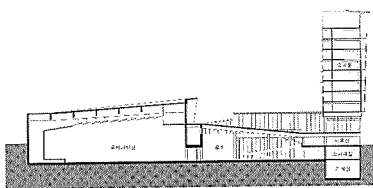


모형도

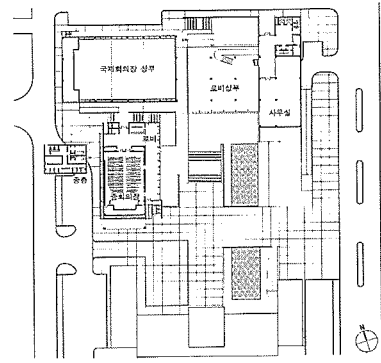
대지면적 9,240.00㎡
 건축면적 4,204.75㎡
 연면적 계획 연면적 - 8,850.5㎡
 지칭 연면적 - 8,065.0㎡
 구조 철콘크리트+철골조, 철골크리트조
 규모 지하2층, 지상10층
 주차대수 57대



배치도



종단면도



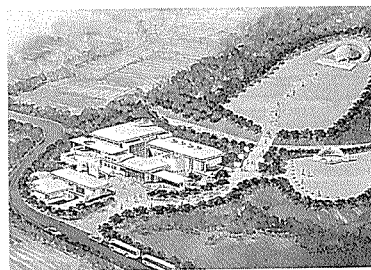
1층 평면도

제암리 3·1운동
 순국유적지 기념관

Jeam-ri 3·1 Protest
 Martyr Memorial Hall

화성시는 과거 일제시대 때 **학살의 현장**이었던 제암리에 3·1운동 순국유적지 기념관을 건립키 위해 **현상설계경기를 실시**, 총 32개 작품이 접수된 가운데 당선작에 건축사사무소 다담(박태연)+건축사사무소 대성(오보환)안을 선정하여 지난 5월 21일에 발표했다.

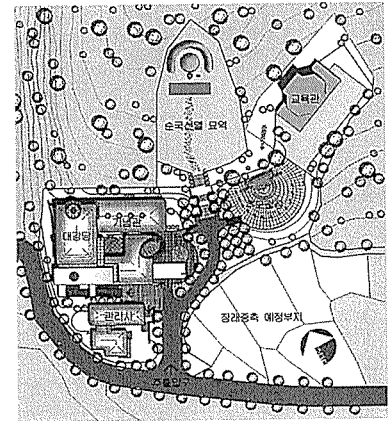
▶ 당선작 / 건축사사무소 다담(박태연)+건축사사무소 대성(오보환)



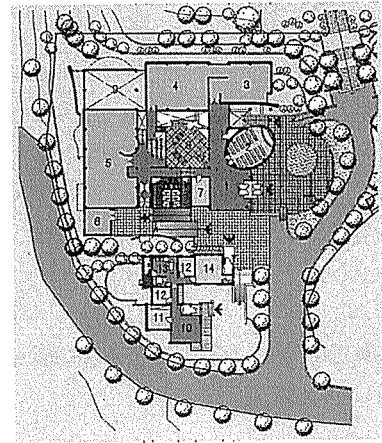
조감도

대지위치 경기도 화성군 향남면 제암리 산 16-3번지
 대지면적 17,355㎡
 지역지구 자연녹지지역
 용도 전시시설 및 집회시설
 건축면적 667.02㎡

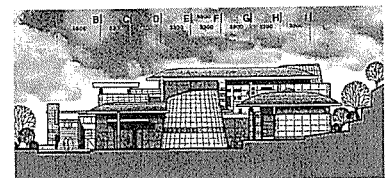
연면적 1,262.85㎡
 건폐율 3.84%
 용적률 6.35%
 규모 지하1층, 지상2층
 구조 철근콘크리트조
 조경면적 82.35%
 외벽 마감 커튼월, 화강석 버너구이, 전벽돌
 치장쌓기
 설비 냉난방공조설비
 설계팀 유재선, 김용준, 조석훈, 전순봉, 김형철, 이신자, 하숙영, 김진우



배치도



1층 평면도



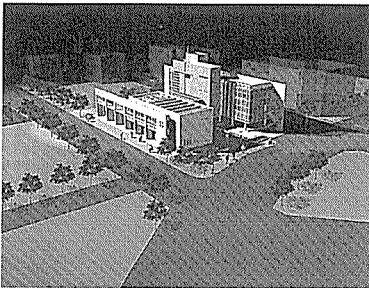
동측면도

성동노인종합복지관

Sungdong Welfare Center for the Elderly

성동구는 노인복지수요에 효율적으로 대응하기 위하여 노인의 사회 교육, 정서함양, 복리후생 등의 종합서비스 기능을 제공하는 노인종합복지관을 건립코자 현상설계경기를 실시, 지난 3월 27일에 (주)가외종합건축(최삼영)안을 당선작으로 선정 발표했다.

▶ 당선작 / (주)가외종합건축(최삼영)

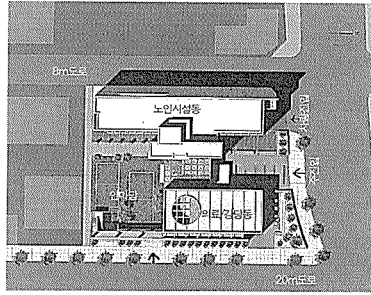


투시도

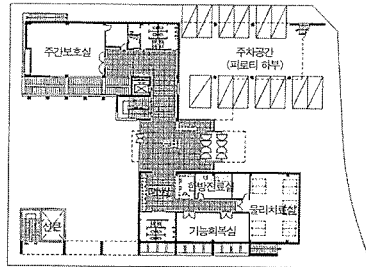


모형도

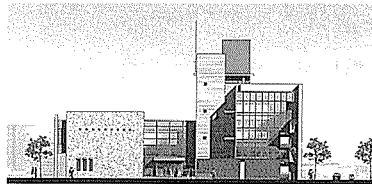
대지위치 서울시 성동구 마장동 798-1
 지역지구 일반주거지역, 도시철도저축구간
 대지면적 2,062.80㎡
 건축면적 770.71㎡
 연면적 2,442.94㎡
 건폐율 37.4%
 용적률 83.6%
 규모 지하1층, 지상3층
 구조 철근콘크리트조
 주요외장 시멘트성형판, 목재후로링



배치도



1층 평면도



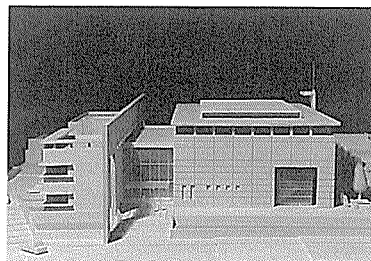
북측면도

남해체육센터

Namhae Sports Center

남해군은 군민을 위한 교육, 문화, 체육, 휴식의 통합적 기능을 수행할 체육센터 건립을 위해 남해체육센터 현상설계경기를 실시, (주)가외종합건축(최삼영)안을 당선작으로 선정, 발표했다.

▶ 당선작 / (주)가외종합건축(최삼영)



모형도

대지위치 경상남도 남해군 남해읍 차산리 760번지 일대

대지면적 25,591㎡

지역지구 자연녹지지역

건축면적 1,802.89㎡

연면적 3,041.55㎡

건폐율 7.0%

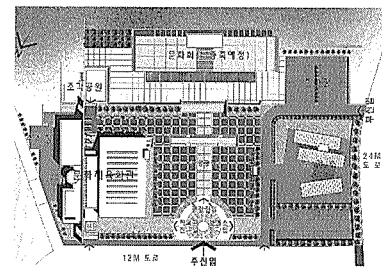
용적률 9.39%

규모 지하1층, 지상2층

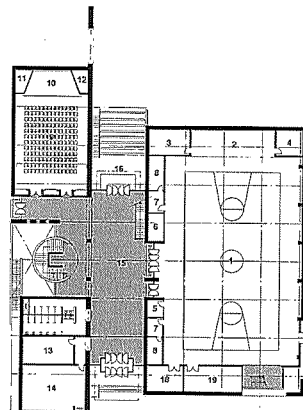
구조 철근콘크리트조 및 철골 트러스

주차대수 89대

주요외장 시멘트성형판, 외벽단열패널시스템



배치도



1층 평면도



정면도



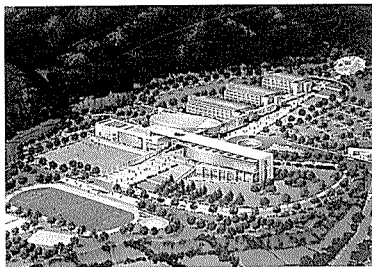
횡단면도

한국가스안전공사 교육원

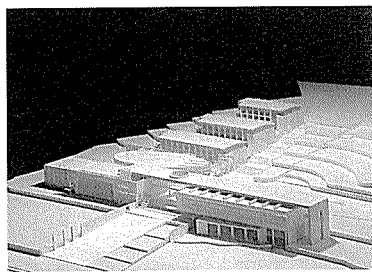
Training Center of the Korean Corporation of Gas Safety

지난 4월 한국가스안전공사가 주관하고 조달청 대행으로 시행한 한국 가스안전공사 교육원 현상설계경기의 결과가 발표되었다. 이는 가스안전관리선도인력을 양성하여 향후 에너지·자원산업의 종합교육기관으로 운영할 미래지향적인 교육원청사를 마련하기 위한 것으로 총 16개 작품이 접수된 가운데 (주)예조종합건축(주영정)안이 당선작으로 선정되었다.

▶ 당선작 / (주)예조종합건축(주영정)



조감도



모형

대지위치	천안시 목천면 지산리 산47-5 일부, 47-2
부지면적	82,645㎡(25,000평)
건축면적	본관동-1,469.28㎡ 실습동-1,303.69㎡ 생활관-2,248.71㎡ 식당동-1,394.60㎡ 경비실-66.12㎡ 합 계-6,482.40㎡
연면적	본관동-5,132.19㎡ 실습동-2,478.32㎡ 생활관-6,003.37㎡

식당동	-1,394.60㎡
경비실	-66.12㎡
합 계	-15,074.60㎡
건폐율	7.84%(법정 60%)
용적률	18.24%(법정 400%)
건물규모	본관동-지하1층, 지상3층 실습동-지상2층 생활관-지상3층 식당-지상1층
구조	철근콘크리트조 라멘조, 철골조
외부마감	본관동-커튼월+화강석 버너구이+알루미늄 복합패널 실습동-화강석 버너구이+드라이비트 생활관-황강석 버너구이+드라이비트
주차대수	총 200대(대형 12대 포함)
기계설비	AHU+FCU방식
기타시설	대운동장, 테니스장, 농구장, 씨름장, 야외실습장, 옥외 휴게공간(파고라)

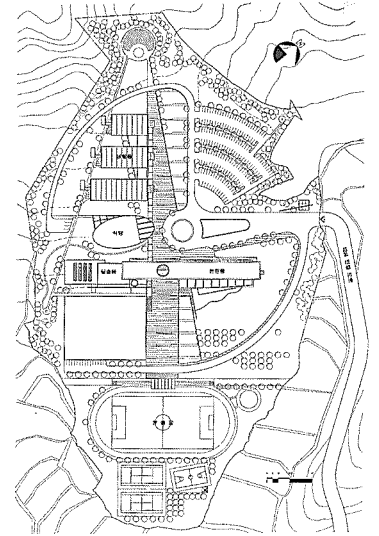
대지 이용

- 주변환경의 조화로 환경친화적 공간 구성 배치
- 수려한 산세와 울창한 숲속으로의 융화
- 효율적 부지 활용으로 장래 증축 고려한 미래지향적인 배치
- 발전하는 한국가스안전공사를 Mass를 통해 적극적으로 표현
- 각 기능에 따른 동선체계의 유기적 연결 및 분리
- 주위 녹지와 연계되는 진입공간 및 열린광장, 대운동장 확보
- 시간대별, 기능별로의 공간이동에 따른 Mass배치
- 공공시설 입지승인(천안시 '97. 11. 1) 조건에 따른 대지의 3단 조성
- 3단 조성된 대지의 고저차이에 순응한 건물의 배치

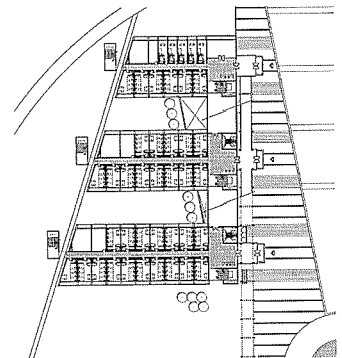
정정합니다.

본지 98년 6월호(통권 제 350호) 작품리뷰 비평, 현상설계경기 기사내용중 일부 잘못된 부분이 있어 아래와 같이 바로잡습니다.

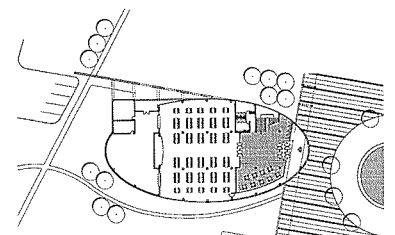
- 작품리뷰 비평 기사중(30쪽) 예수성심시녀회를 예수성심수녀회로
- 현상설계경기 기사중(117쪽) 도로종합기술연구원 도로연구소군 우수작 대표자 김성렬을 김상렬로



배치도



생활동 1층 평면도



식당 1층 평면도



본관동 & 실습동 1층 평면도