

# 안산어린이집

## Children's House, Ansan

김성은/서일건축사사무소

Designed by Kim Sung-Eun

맞벌이가 필수화된 도시 근로자를 위해서 탁아, 교육, 정보기능의 건물을 계획한다는 건축주의 지침을 들고 찾은 현장은 70년대말 급조된 듯한 밀집주거군 속에 있었다.

계획적으로 도시를 꾸며도 이거다싶은 외부공간 하나 못만드는 것은 무슨 이유인가 생각해 봤지만, 그때나 지금이나 정확히 기능이 안된다.

약에 쓸래도 찾을 수 없는 여지(餘地).

꼬마들이 떠난 지 꽤 되어 보이는 듯한 놀이터.

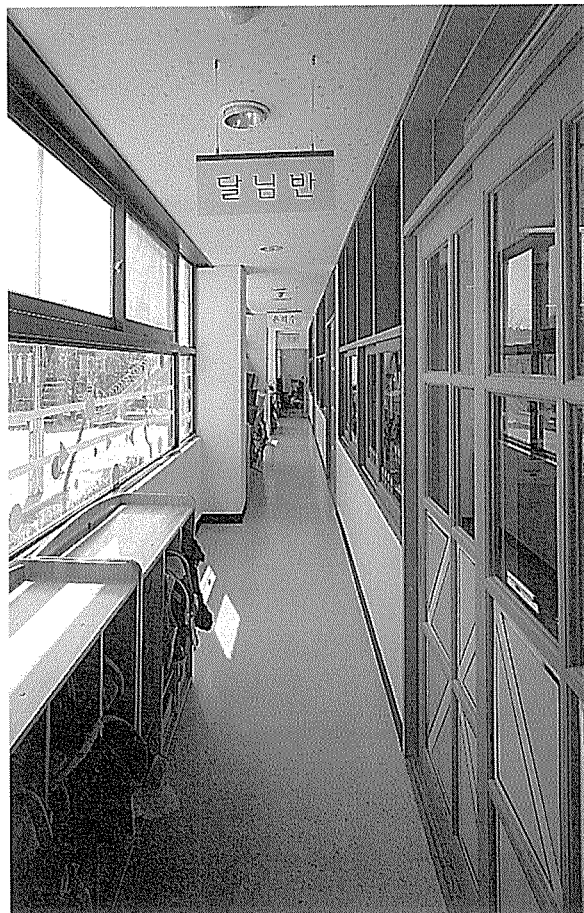
공익기관인 건축주는 혈령한 용적률을 원하였고, (작은 면적과 많은 기능에 애먹었지만) 그 덕분에 꼬마들이 기댈 언덕을 만들 수 있는 것을 다행이라 여기며 우측마당은 차량및 서비스공간으로 좌측마당은 놀이공간으로 배열하고 그 구획은 건물 형태로 처리했다.

지금 기억에도 뻑뻑했던 일정, 과욕인듯한 Space Program은 초보소장을 이리뛰고 저리뛰게 만들었다.

윤곽이 잡힐무렵 지붕처리문제로 도시설계지침과 실랑이를 하였으나 역시 현행법을 어길 수는 없는 노릇. 결국 경사지붕을 설치하여 미관심의를 득하였다.

모든 집에 지붕을 씌워야 아름다운 도시가 된다는 건 너무 단순한 발상은 아닌지...

이 Project도 아쉬움속에 내손을 떠났지만 퇴락한 주거군속에서 한가닥 활력을 주었다면 건축인으로 보람이겠다.



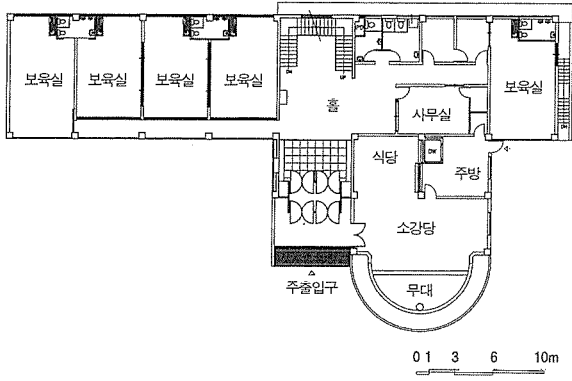
복도

### 건축개요

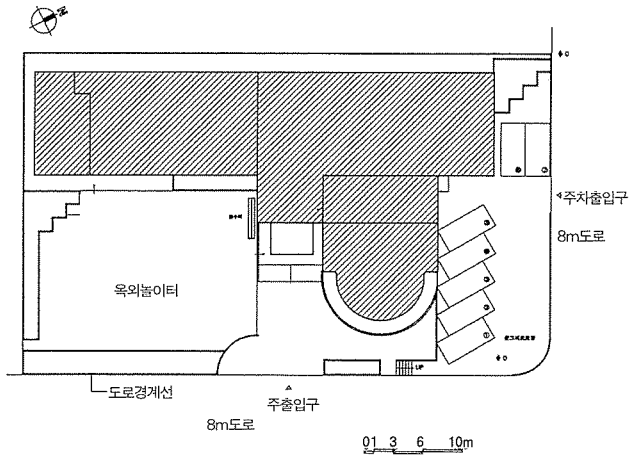
대지위치	안산시 원곡동 805-1
지역지구	일반거주지역, 4종미관지구
대지면적	1,539.3㎡
규모	지하1층, 지상2층
구조	철근콘크리트라멘조
건축면적	573.36㎡
연면적	1,209.76㎡
건폐율	37.2%
용적률	60.04%
외부마감	효성드라이비트



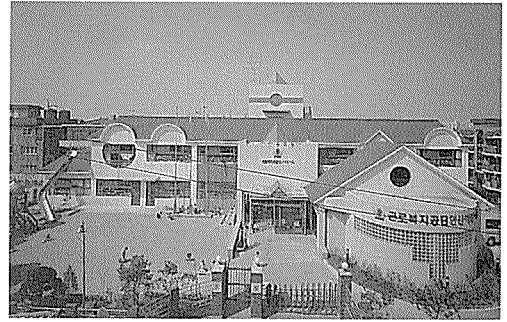
1층 홀



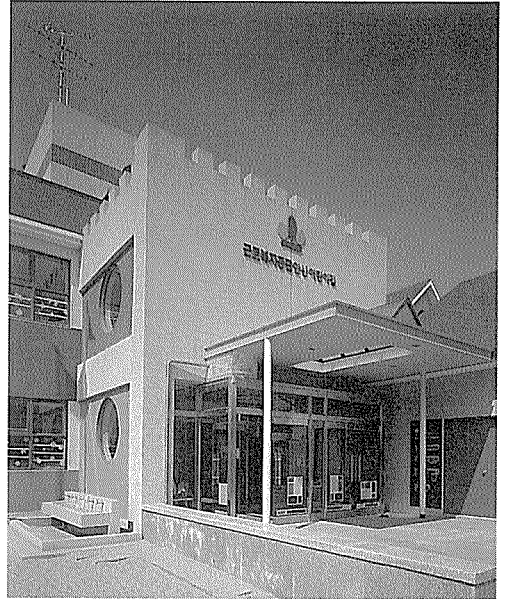
1층 평면도



배치도



남서측 원경



주출입구 전경



남측전경