

엑스포텔

Expotel

김인수 · 최재인 / (주)신화엔지니어링 종합건축사사무소

Designed by Kim In-Soo & Choi Jea-In

건축물은 주인을 닮는다. 누구나 그렇듯이 하나의 작품이 완성되기 까지는 산모가 고통과 정성을 다하듯 심혈을 기울일 것이다. 이 오피스텔에 대해서도 수많은 역경을 헤치고 제2의 행진도시인 대전의 신시가지에 우뚝 자리잡았다.

오피스텔을 축으로 동으로 한밭문예회관과 청소년 수련관이 서론 서구보건소와 아파트 단지가, 남으로 제2 종합청사, 북으로 KBS방송국과 EXPO과학공원이 병풍을 둘러치고 있는 가운데 의젓하게 서 있다. 주거용과 업무용을 병행하고 있는 오피스텔의 특성상 거주공간이 추가되어 입주자에게 친근감과 편리함, 신뢰성이 주시되는 점에서 설계와 감리과정에서 더욱 심혈을 기울여야 했다.

건축주인 한세희 사장님께 감사드리고 싶다. 설계에서 시공에 이르기까지 불편하신 몸인데도 불구하고 거의 매일같이 현장에 참석하여 철근을 결속하는 것에서부터 콘크리트 타설 때 담배꽂초 하나라도 섞이는 것을 허용하지 않도록 자상하게 지휘 감독하시고 품질 향상을 위하여 최선의 노력을 아끼지 않으신 덕분에 한 사장님의 강직하고 넘치는 인품을 닮아 오피스텔 또한 이처럼 강직하고 깨끗하게 서 있는 것 같다.

“건축은 나대(수직)와 요꼬(수평선)이다”라는 그의 철학이 말해 주듯이...



지하 헬름에서 올라다 본 모습

건축개요

대지위치	대전광역시 서구 둔산2지구 만년동 381, 382, 383
대지면적	2,852.10㎡
지역지구	준주거지역, 고도최저지구
용도	업무시설(오피스텔), 근린생활시설
구조	철근콘크리트조
건축면적	2,188.654㎡
연면적	26,745.828㎡
건폐율	76.74%
용적률	682.56%
외부마감	시트패널, THK18 파스텔 북층유리



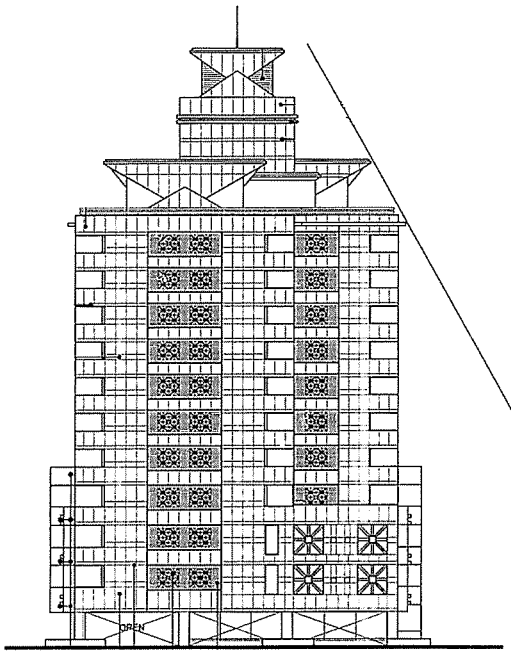
로비



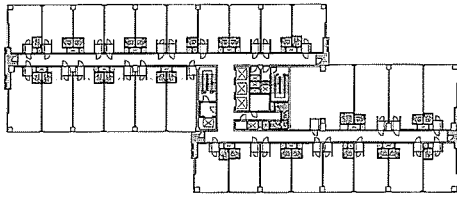
주출입구 상세



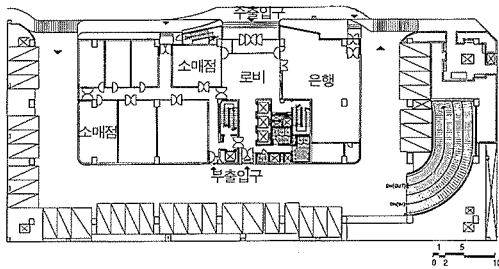
북서측 전경



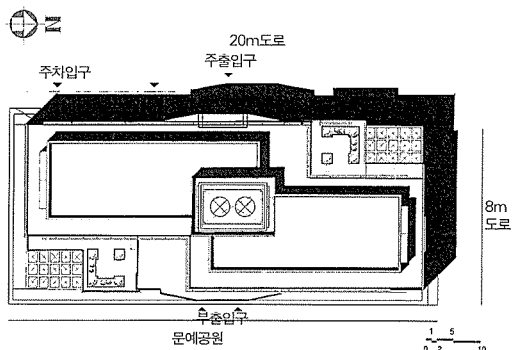
좌측면도



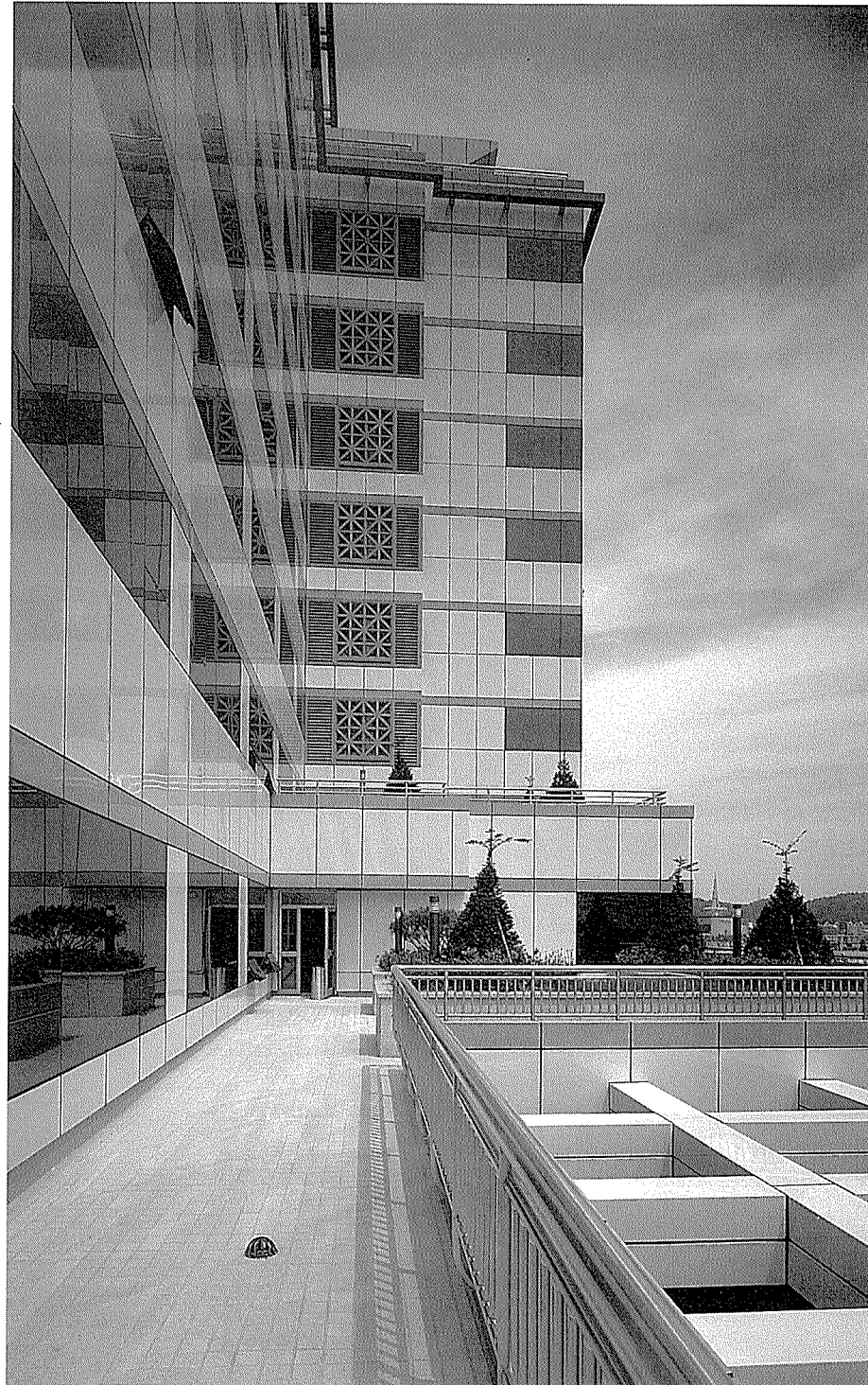
기준층평면도



1층평면도



배치도



북측에서 본 전면 부분 상세