

서방실업사옥 Seobang Building

이종원/ 명성, 엠, 에스, 에이 건축사사무소
Designed by Lee Jong-Won

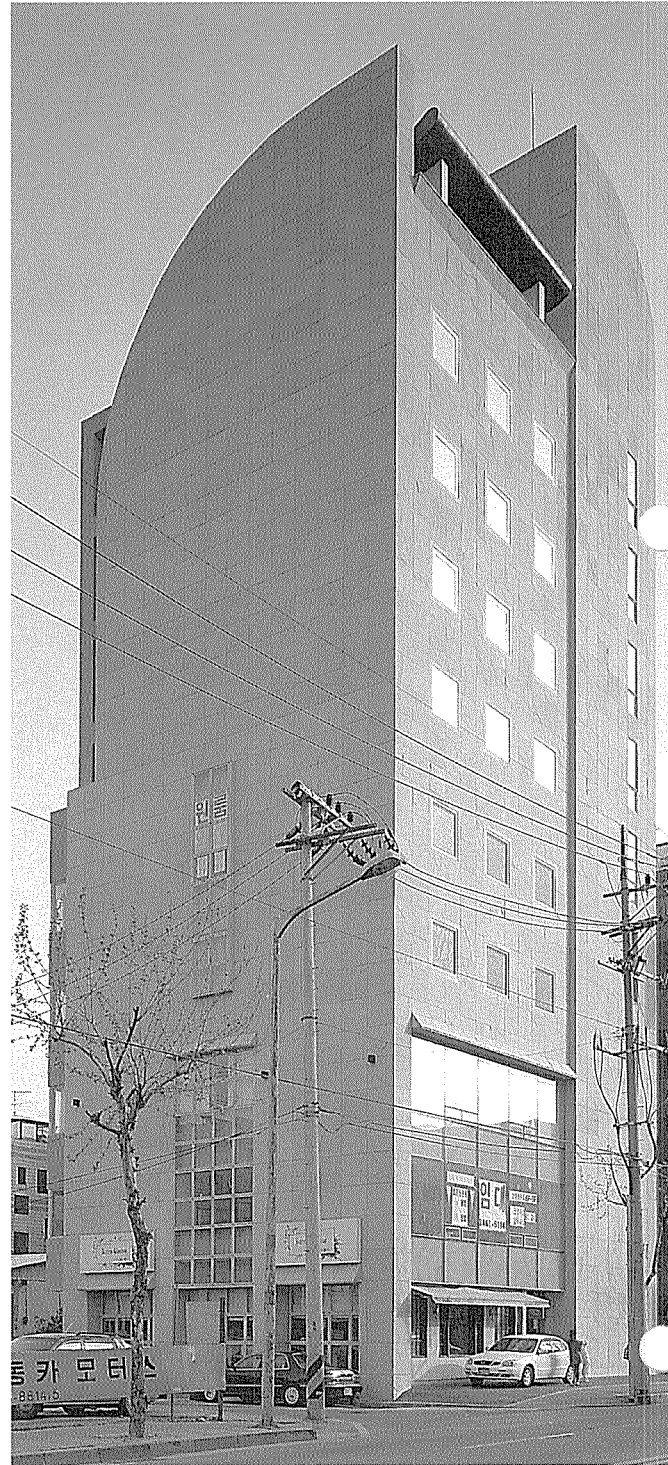
주상복합개념으로 계획되어 완성된 이 프로젝트는 당초 의뢰인의 구상으로 계획부지 주변에서 많이 보여지는 단순용도의 상업용 임대건물(상가, 사무실)계획이었다.

이 프로젝트의 전제사항은 첫번째, 의뢰인이 요구한 대로면 임대건물과 그 배후에 산재해 있는 임대주거들에 대한 사업성검토와 둘째, 사이트(Site)가 갖고 있는 장소성이 최근 조성된 우면동 아파트단지의 진입도로상이라는 점과 계획건물의 전면도로 맞은편에는 고급빌라단지가 있고 배면인 남측에 양재시민의 숲이 있다는 점이 검토되었다. 그래서 주상복합방식으로 계획되었을때 주거기능을 수용할 상층부(6~9층)가 주변의 다른 임대주거와 달리 훌륭한 전망과 채광조건의 주거환경을 갖출 수 있고 사업성에서도 타당성을 확보할 수 있다고 판단되었다.

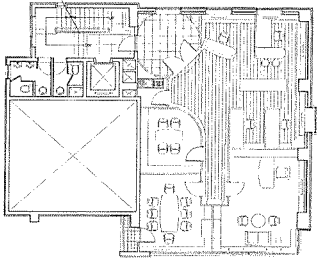
비교적 많은 비중을 할애한 외관계획에 있어서는 첫째, 의뢰인이 처음단계부터 외장재로 지정한 사암을 사용하여 그 외장재의 속성에 맞는 개구부계획(패턴, 크기)과 개구부가 필요없는 부분은 과감히 넓은 사암벽면을 남겨두는 계획으로(동측면) 디자인되었다. 둘째, 상부의 곡면처리는 주변 기존건물 중 진입도로 입구에 있어 랜드마크 역할을 하고 있는 건물의 곡면처리를 주변건물중 가장높은 이 건물에 적용하여 컨텍스트(Context)가 형성될 수 있다고 판단되어 도입하였다. 셋째, 남측인 배면에서 보여지는 외관은 건물이 갖고 있는 용도와 그에 따른 구도인 처리결과를 그대로 보여주면서 발코니창을 통하여 주거입주자에게 많은 햇빛과 넓은 시야를 제공하고 있다.

건축개요

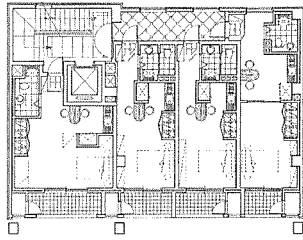
대지위치	서울시 서초구 양재동 107-5
대지면적	376.20㎡
건축면적	224.22㎡
연면적	2,004.03㎡
건폐율	59.60%
용적률	394.10%
규모	지하2층, 지상9층
구조	철근콘크리트조
설계담당	배수근, 이관연, 안병웅



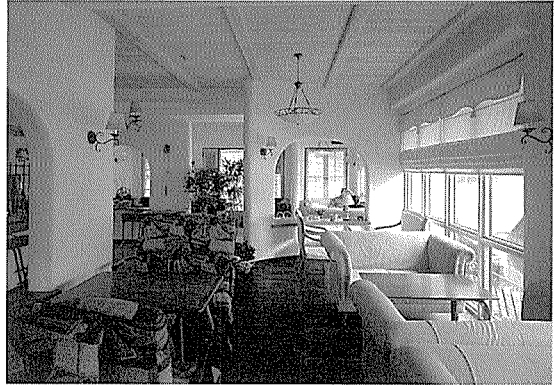
북측전경



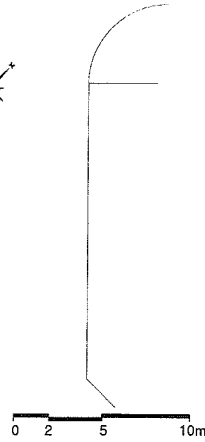
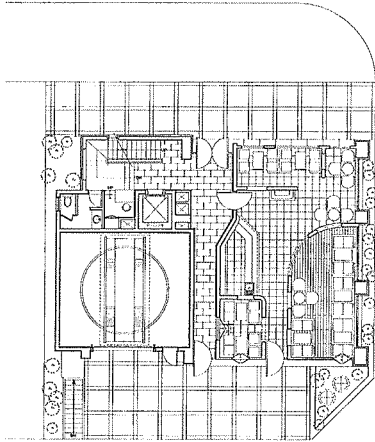
5층 평면도



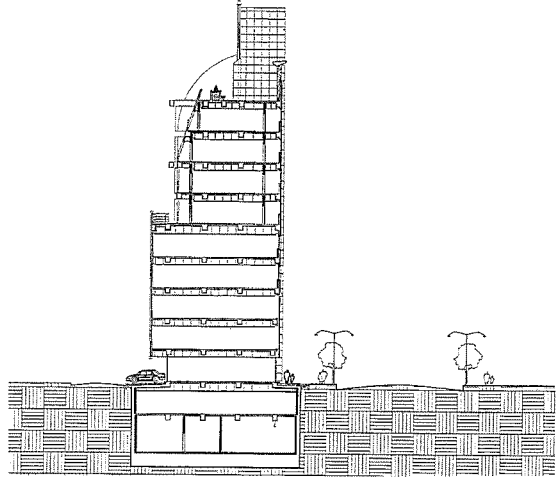
6층 평면도



5층 실내



1층 평면도



0 2 5 10m

단면도



동측전경



계단실