

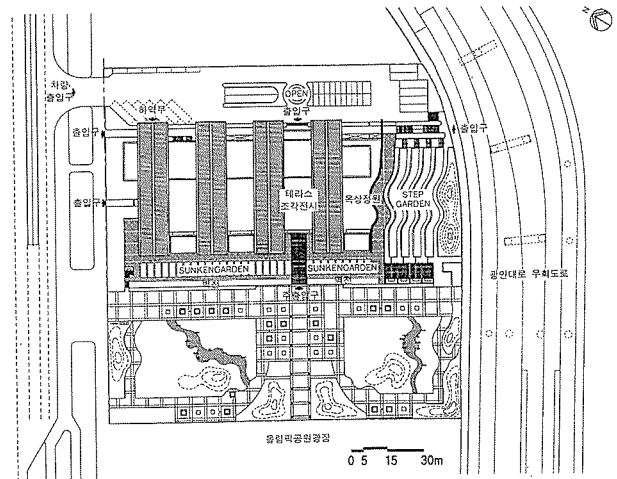
부산시립미술관

Pusan Metropolitan Art Museum

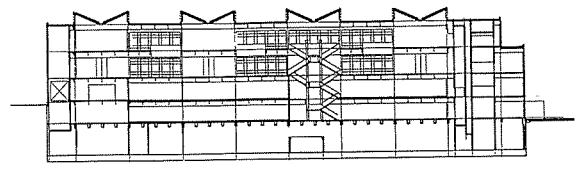
이용흠/ (주)일신설계 종합건축사사무소
Designed by Lee Yong-Heum

건축개요

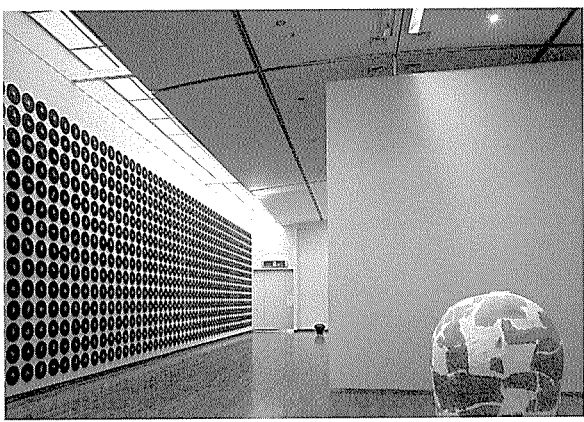
- 대지위치 부산시 해운대구 우동 1413번지 일원(올림픽공원내)
- 대지면적 21,560㎡
- 지역지구 자연녹지지역, 공원지구
- 용도 전시시설(미술관)
- 구조 철골조, 일부철골철근콘크리트조, 철근콘크리트조(주차장)
- 규모 지하2층, 지상3층
- 건축면적 4,777.14㎡
- 연면적 21,425.70㎡
- 건폐율 4.12%
- 용적률 9.83%
- 조경면적 8,652.2㎡
- 외부 마감
외벽 - 2.2mm알루미늄패널, 불소수지코팅,
지하1층 외벽 - 화강석버너마감(포천석)
창호 - 24mm자외선차단 복층유리, 18mm컬러복층유리(그린색)
지붕 - ①91샌드위치패널, 0.5mm동마감(Standing Roof)
- 주차대수 승용차 - 153대, 버스 - 5대
- 설계담당 이길주, 이봉두, 이승엽
- 감리 일신설계감리단



배치도



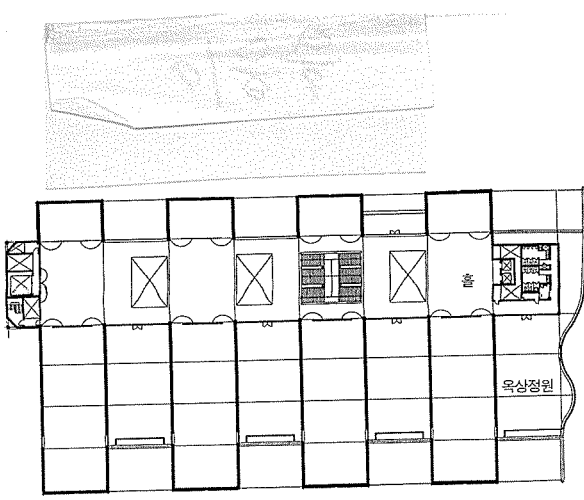
주단면도



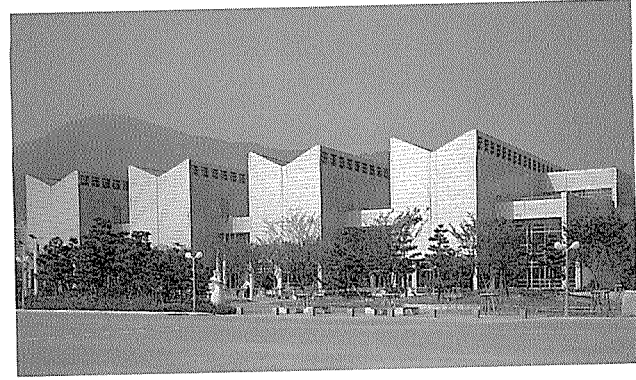
갤러리



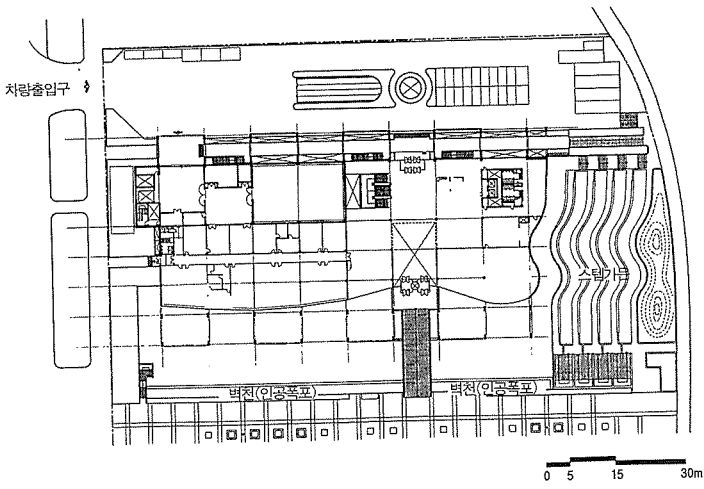
로비



3층 평면도



남서측 전경



1층 평면도



주진입로 전경



남측야경(선관가든)