

현상설계경기 competition

도로종합기술연구원

면적3동 동사무소

서울시청 직장어린이집

도로종합기술연구원

Research Center for General Road Technologies

한국도로공사는 건설시장 개방과 21C 건설환경변화에 능동적으로 대처하기 위하여 도로종합기술연구원의 현상설계경기를 도로연구소군과 도로기술대학원군으로 나누어 실시, 총 19개 작품이 접수된 가운데 심우갑(서울대), 박영기(연세대), 양동양(고려대), 박용환(한양대), 윤도근(홍익대), 임창복(성균관대), 최찬환(서울시립대), 이재욱(건교부 건축과장), 도로공사측 임원 3명 등의 심사를 거쳐 지난 4월 27일에 그 결과를 발표했다. 당선현황은 다음과 같다.

도로연구소군

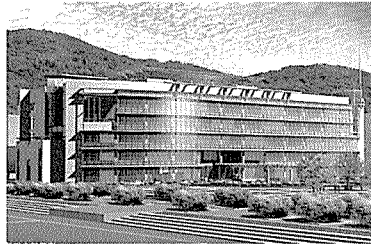
당선작/(주)에이텍종합건축(김상길)
우수작/2.5영인건축(김성렬)
가작/(주)무영종합건축(안길원)

도로기술대학원군

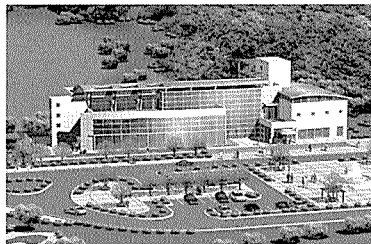
당선작/(주)종현건축(최종철) + (주)코아건축(전병직)
우수작/(주)무영종합건축(안길원)
가작/(주)희림종합건축(이영희)

도로연구소군

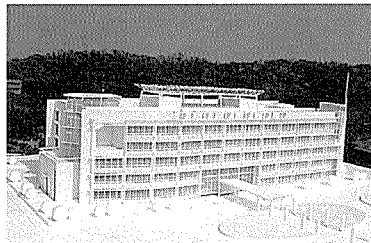
▶ 당선작 / (주)에이텍종합건축(김상길)



도로연구소동 투시도

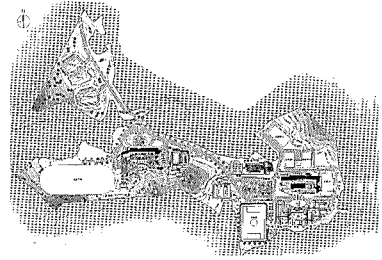


관리후생동 투시도

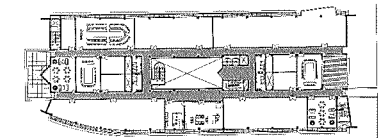


도로연구소동 모형

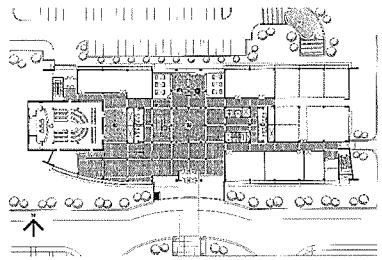
- 대지위치 경기도 화성군 동탄면 산척리 산 26-1번지 일대
- 지역지구 준농림 지역, 일부농림지역
- 대지면적 약 192,000㎡(약 58,000평)
- 건축면적 연구소: 3,046.94㎡
후생동: 1,509.67㎡
- 연면적 연구소: 15,400.39㎡
후생동: 4,554.28㎡
- 규모 연구소: 지하1층, 지상5층
후생동: 지하1층, 지상3층
- 구조 연구소: 철골, 철근콘크리트조
후생동: 철근콘크리트조
- 외부마감 연구소: 알루미늄 복합패널
불소수지 콘팅 알루미늄바
THK 24 로이 복층 유리+THK 8 투명유리(Double Skin)
후생동: 화강석 버너구이
불소수지 코팅 알루미늄 바
THK 24 로이 복층 유리



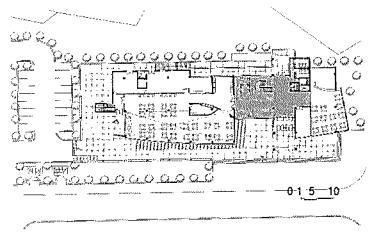
배치도



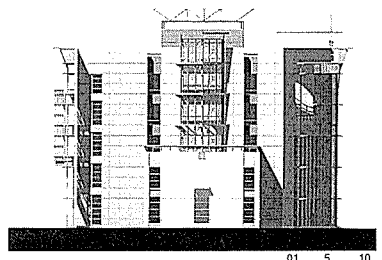
도로연구소동 3층 평면도



도로연구소동 1층 평면도

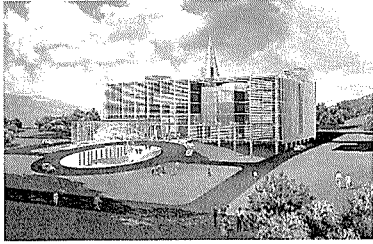


관리후생동 1층 평면도

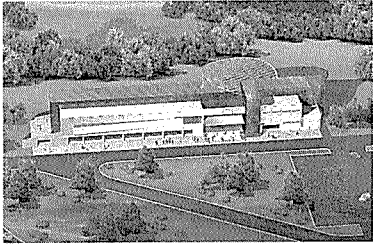


도로연구소동 좌측면도

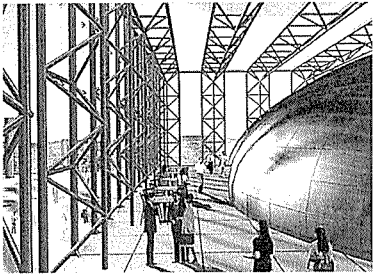
▶ 우수작 / 2.5명인건축(김성렬)



도로연구소동 투시도

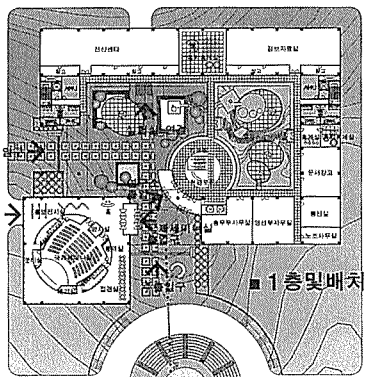


관리후생동 투시도



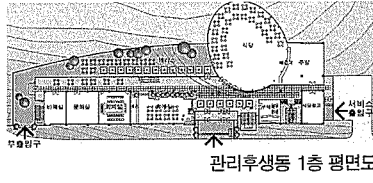
도로연구소동 내부투시도

대지위치 경기도 화성군 동탄면 산척리 산 26-1번지 일대
 대지면적 약 192,000㎡
 용도 연구소: 연구시설, 국제세미나실
 후생동: 식당, 휴게 및 편의시설, 파워플랜트
 건축면적 연구소: 3,590.31㎡
 후생동: 1,887.02㎡
 연면적 연구소: 15,193.66㎡
 후생동: 4,381.10㎡
 규모 연구소: 지하1층, 지상5층
 후생동: 지하1층, 지상2층



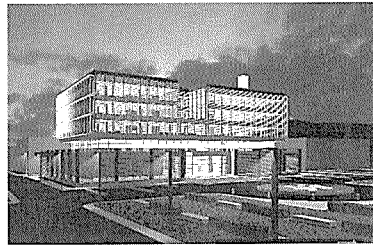
도로연구소동 1층 평면도

구조 연구소: 철골 철근 콘크리트조
 후생동: 철골 철근 콘크리트조

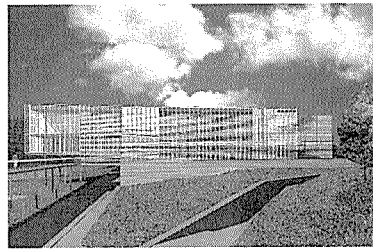


관리후생동 1층 평면도

▶ 가작 / (주)무영종합건축(안길원)

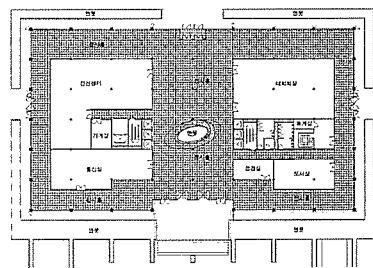


도로연구소동 투시도

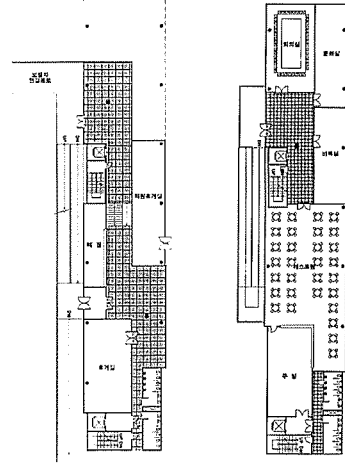


관리후생동 투시도

대지위치 경기도 화성군 동탄면 산척리 산 26-1번지 일대
 지역지구 준농림지역
 용도 교육연구시설
 대지면적 192,000㎡
 건축면적 연구소: 3,342.2㎡
 후생동: 814.0㎡
 규모 연구소: 지하1층, 지상5층
 후생동: 지하1층, 지상3층
 주요외장재 연구소: 화강석+THK 24mm
 LOW-E 유리
 후생동: 화강석+THK 24mm
 LOW-E 유리



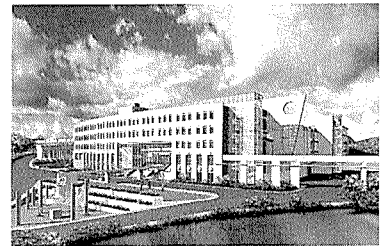
도로연구소동 1층 평면도



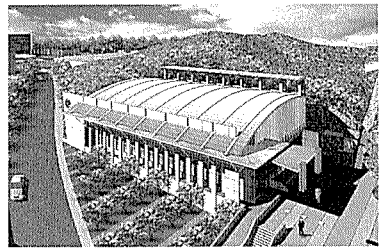
관리후생동 1층, 3층 평면도

도로기술대학원군

▶ 당선작 / (주)중현건축(최종철)
 + (주)코아건축(전병직)

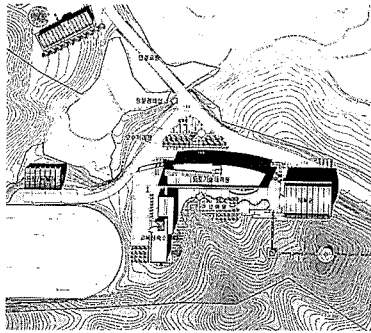


도로기술대학원 투시도

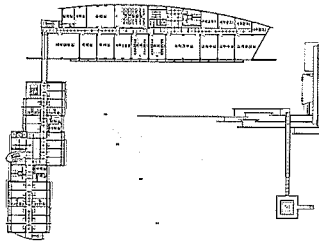


체육관 투시도

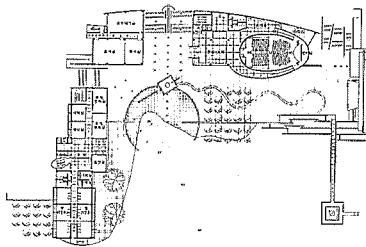
대지위치 경기도 화성군 동탄면 산척리 산 26-1번지 일대
 지역지구 준농림지역, 일부농림지역
 대지면적 192,000㎡
 건축면적 기술대학원: 2,013.0㎡
 체육관: 1,193.0㎡
 연면적 기술대학원: 8,521.7㎡
 체육관: 2,424.0㎡
 규모 기술대학원: 지하1층, 지상4층
 체육관: 지하1층, 지상2층



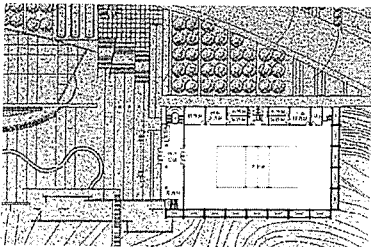
배치도



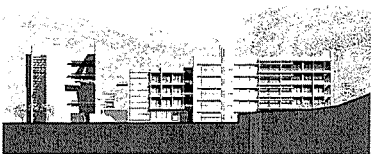
도로기술대학원 3층 평면도



도로기술대학원 1층 평면도

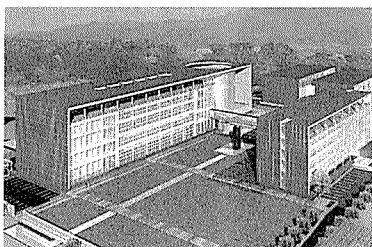


체육관 1층 평면도

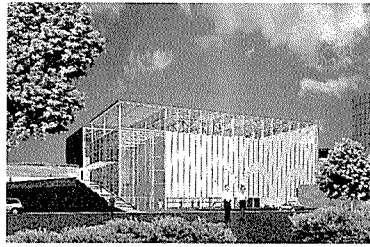


도로기술대학원 우측면도

▶ 우수작 / (주)무영종합건축(안길원)

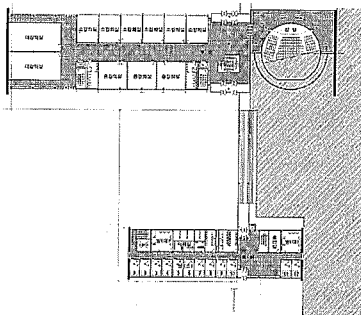


도로기술대학원 투시도

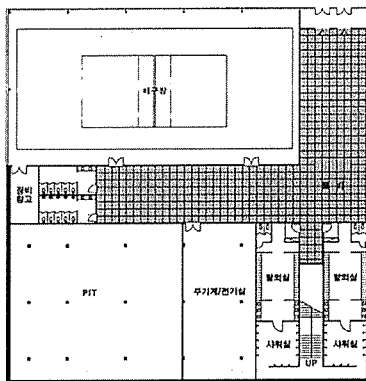


체육관 투시도

대지위치 경기도 화성군 동탄면 산척리 산 26-1번지 일대
 지역지구 준농림지역
 대지면적 192,000㎡
 건축면적 기술대학원: 2,613.5㎡
 체육관: 2,035.4㎡
 규모 기술대학원: 지하1층, 지상4층
 체육관: 지상2층
 구조 철근콘크리트구조+철골구조(체육관)
 주요외장재 기술대학원: 화강석+THK 24mm LOW-E 유리
 체육관: 금속패널+THK 24mm LOW-E 유리

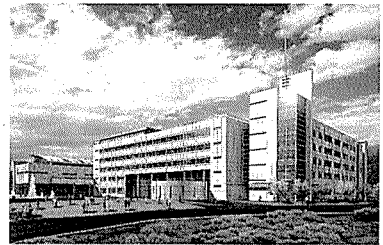


기술대학원 1층 평면도

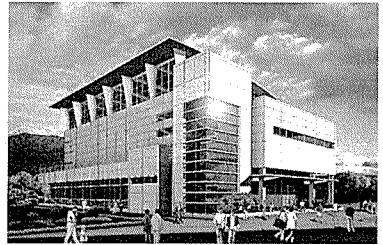


체육관 1층 평면도

▶ 가작 / (주)희림종합건축(이영희)

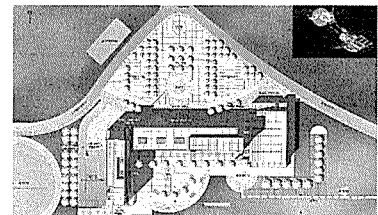


도로기술대학원 투시도

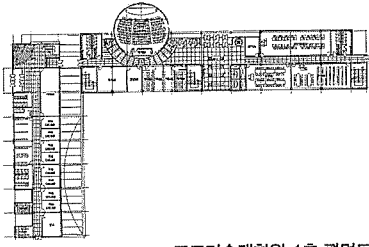


체육관 투시도

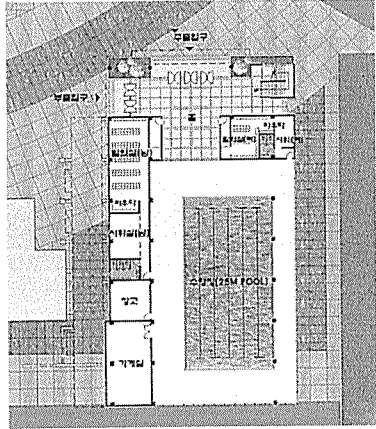
대지위치 경기도 화성군 동탄면 산척리 산 26-1번지 일대
 지역지구 준농림지역, 농림지역
 대지면적 192,000㎡
 건축면적 기술대학원: 2,475.61㎡
 체육관: 1,405.98㎡
 연면적 기술대학원: 13,097.08㎡
 체육관: 2,347.03㎡
 건폐율 기술대학원: 1.29%
 체육관: 0.73%
 용적률 기술대학원: 5.82%
 체육관: 1.22%
 용도 교육연구시설
 규모 기술대학원: 지하1층, 지상5층
 체육관: 지상2층
 건축설계 황의표, 정재호, 김태환, 임재호, 송재호, 김수정, 이태호, 정진환, 박해주, 강경진
 3D 프리젠테이션 김동춘, 이형숙, 권락현, 변미경, 김희호, 임성재, 정재희



배치도



도자기술대학원 1층 평면도



체육관 1층 평면도

면목3동 동사무소

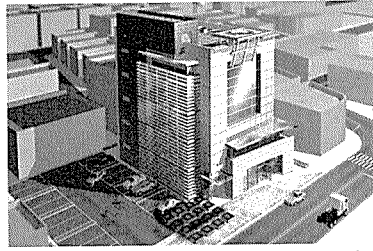
Office of Myunmok-3dong

종랑구는 민원편의와 직원복지를 충족시키기 위해 면목3동 동사무소의 현상설계경기를 실시, 총 25개 작품이 접수된 가운데 당선작에 (주)유창건축(안병모)안, 우수작에 종합건축사사무소(주) 그룹 원(박찬정)안을 각각 선정 지난 4월 14일에 발표했다.

심사위원은 다음과 같다.

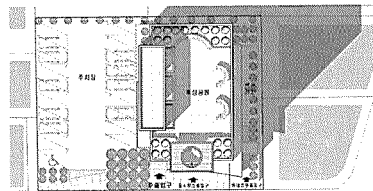
김광문(한양대), 김영하(단국대), 이경희(연세대), 최찬환(서울시립대), 김승제(광운대), 이선구(숭실대), 조철호(건국대)

▶ 당선작 / (주)유창건축(안병모)

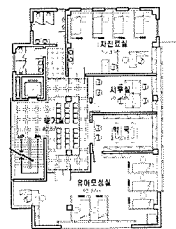


투시도

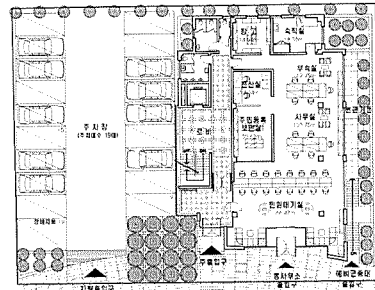
- 대지위치 서울시 종랑구 면목3동 498-6
- 지역지구 일반주거지역
- 대지면적 1,005.00㎡(약 304.01평)
- 도로현황 전면 폭 8m도로에 접함
- 연면적 1,897.69㎡
- 건축면적 371.84㎡
- 건폐율 37.00%
- 용적률 155.77%
- 구조 철근콘크리트조
- 층수 지하1층, 지상5층
- 최고높이 19.80m
- 외부 마감 화강석+알루미늄 복합패널+파스텔 북층유리
- 설비개요 난방/중앙공급식팬코일, 냉방/개별식 패키지형
- 주차개요 19대 설치(장애자용 1대 포함)
- 조경개요 116.29㎡



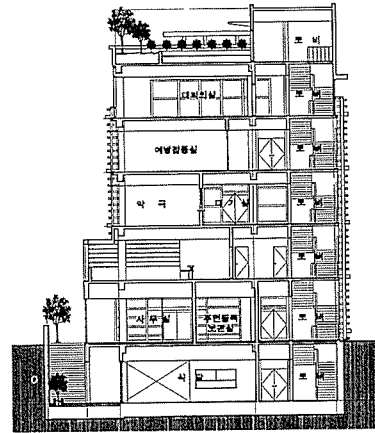
배치도



3층 평면도

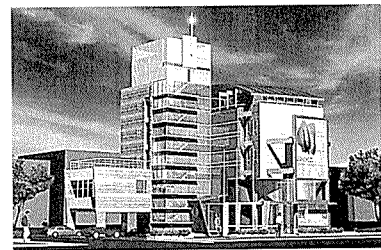


1층 평면도

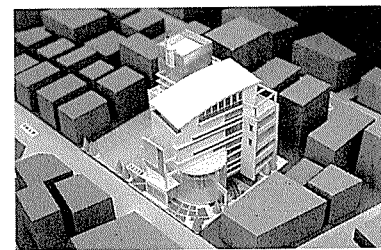


단면도

▶ 우수작 / 종합건축사사무소(주) 그룹 원



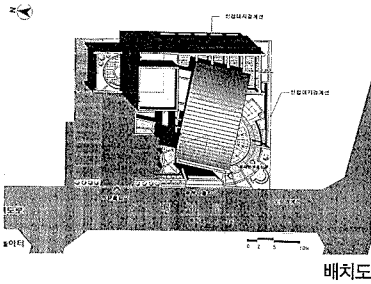
투시도



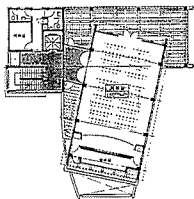
모형도

- 대지위치 서울시 종랑구 면목3동 498-6
- 지역지구 일반주거지역(주차장정비지구)
- 대지면적 1,005.9㎡(약 304.01평)
- 도로현황 전면 8m도로
- 건축면적 416.33㎡(125.94평)
- 연면적 1,796.72㎡(543.51평)

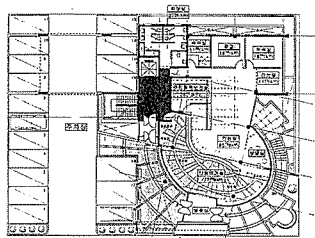
건폐율	41.39%
용적률	144.63%
구조	철근콘크리트조
층수	지상 5층, 지하 1층
최고높이	20.25m
외부 마감	복층유리, 석재, 금속패널, 글라스 커튼월
설비 개요	F.C.U(부분 PAC)
주차 개요	18대
조경 개요	114.42㎡(34.61평) 대지면적의 11.39%



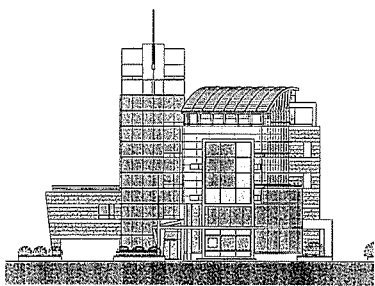
배치도



5층 평면도



1층 평면도



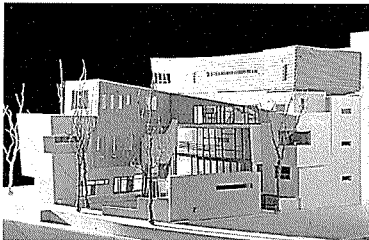
정면도

서울시청 직장어린이집

The Children's House
of Seoul City Hall

서울시 건설안전관리본부는 아이들의 다양한 체험과 실험으로 즐거움과 배움을 만들어갈 터전이 될 서울시청 직장어린이집의 현상설계경기를 실시, 총 13개 작품이 접수된 가운데 지난 4월 8일 당선작에 (주)건축사사무소 힘마(서혜림)안을 선정 발표했다.

▶ 당선작 / (주)건축사사무소 힘마(서혜림)



모형도

대지위치 서울시 중구 서소문동 72번지 시청서문별관내 구 갱생보호소 일대

지역지구 일반주거지역, 일반상업지역지역

대지면적 24,200㎡중 992㎡

연면적 1,582.6㎡

건축면적 474.6㎡

건폐율 47.8%

용적률 131.9%

구조 철근 콘크리트조

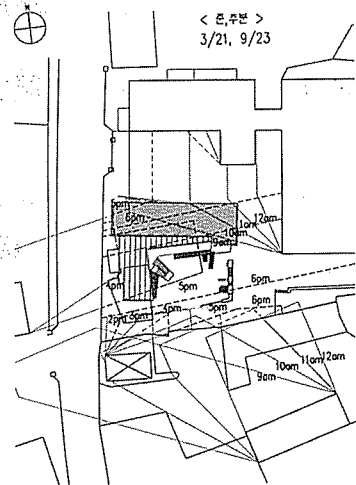
층수 지하1층, 지상4층

계획개념

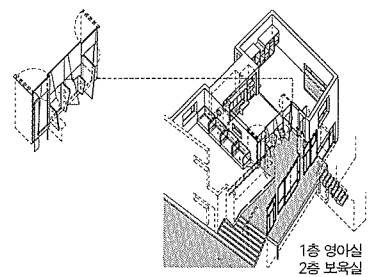
아이들은 놀이기구를 통하여 즐거움도 느끼지만 또한 많은 배움이 이루어진다. 시소의 올라감과 내려감은 서로 엇갈리는 시선을 통한 두아이와의 관계에서 '균형'이라는 개념을 일깨워 주며 미끄럼틀은 중력과 마찰이라는 개념을 신체적으로 실험하게 한다.

인생의 첫걸음을 배우는 아이들을 돌보는 보육시설은 이런 놀이기구처럼 다양한 체험과 실험으로 즐거움과 배움을 만들어

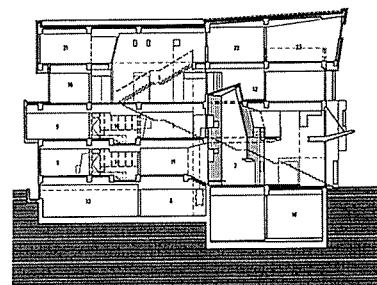
가는 터전이다. 어린이들은 개인의 능력 개발로 자심감을 키워가며 공동사회에 대한 예의, 질서 등 서로간의 연관성에 대하여 배운다. 마치 퍼즐처럼... 퍼즐은 무수한 조각들을 끼워 맞추면서 숨겨져 있던 형태들이 나타나기 시작한다. 이것은 완성된 총괄적인 그림도 중요하겠지만 각 조각의 중요성, 그리고 그 조각들끼리의 연관성에 깨우침을 준다. 또한 조립하는 과정을 통한 무한한 상상력과 가능성은 마치 보육원에서 생활하는 아이들의 가능성과도 유사하다.



배치도



1층 영아실
2층 보육실



단면도

통계 statistics

설계도서신고현황

98년도 4월분

종합평가

가. 전년동월비

전년도 4월분 1천1백9십9만3천6백44㎡ 보다 63.7%(7백6십4만5천8백57㎡) 감소한 4백3십4만7천7백87㎡의 실적을 보임.

나. 전년동기비

전년도 4월분 3천9백2십4만1천5백29㎡ 보다 42.6%(1천6백7십1만1천1백81㎡) 감소한 2천2백5십3만3백48㎡의 실적을 보임.

다. 전월비

전월 3월분 5백4십7만5천3백11㎡보다 20.6%(1백1십2만7천5백24㎡) 감소한 4백3십4만7천7백87㎡의 실적을 보임.

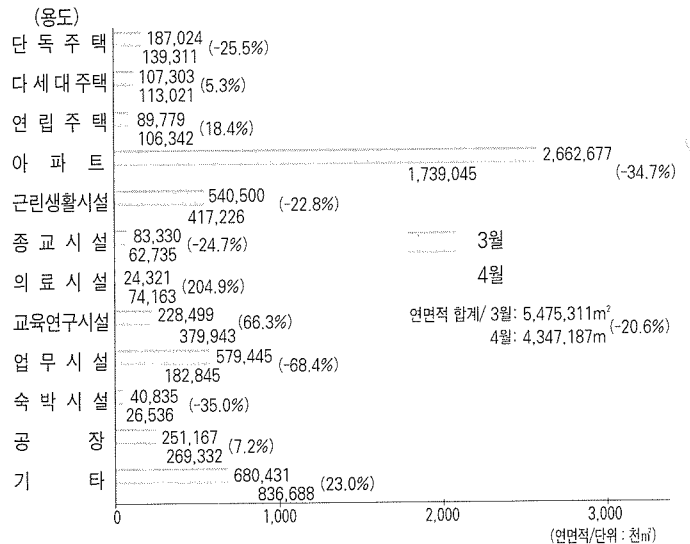
지역별 전년동월대비 증감현황

(연면적기준-전년동월비)

(단위/㎡)

구분	1997년도	1998년도	증·감	비율(%)	
증가지역	울산	0	13,455	13,455	—
감소지역	서울	4,936,135	1,994,605	(2,941,530)	-59.6%
	부산	1,568,892	122,688	(1,446,204)	-92.2%
	대구	909,668	75,312	(834,356)	-91.7%
	인천	932,859	322,059	(610,800)	-65.5%
	광주	163,701	46,886	(116,815)	-71.4%
	대전	196,950	70,008	(126,942)	-64.5%
	경기	1,004,555	641,497	(363,058)	-36.1%
	강원	241,043	202,427	(38,616)	-16.0%
	충북	359,052	235,667	(123,385)	-34.4%
	충남	290,245	126,105	(164,140)	-56.6%
	전북	201,698	41,555	(160,143)	-79.4%
	전남	266,351	124,741	(141,610)	-53.2%
	경북	262,394	99,836	(162,558)	-62.0%
	경남	591,291	186,453	(404,838)	-68.5%
제주	68,810	44,493	(24,317)	-35.3%	
합계	11,993,644	4,347,787	(7,645,857)	-63.7%	

용도별 전월대비 증감현황(연면적 기준)



용도별 전년동월대비 현황(4월분)

구분	1997년			1998년			대비			연면적 비율(%)	비고
	건수	동수	연면적	건수	동수	연면적	건수	동수	연면적		
단독주택	2,899	2,999	833,607	575	582	139,911	(2,324)	(2,417)	(693,696)	-83.2	
다세대주택	427	458	239,264	109	123	113,021	(318)	(335)	(126,243)	-52.8	
연립주택	84	103	161,776	41	49	106,342	(43)	(54)	(55,434)	-34.3	
아파트	124	388	5,542,530	65	181	1,739,045	(59)	(207)	(3,803,485)	-68.6	
근린생활시설	3,280	3,390	1,592,922	1,100	1,123	417,226	(2,180)	(2,267)	(1,175,696)	-73.8	
종교시설	125	134	158,675	83	91	62,735	(42)	(43)	(95,940)	-60.5	
의료시설	15	15	60,752	8	8	74,163	(7)	(7)	13,411	22.1	
교육연구시설	112	124	378,738	124	128	379,943	12	4	1,205	0.3	
업무시설	103	108	761,253	44	44	182,845	(59)	(64)	(578,408)	-76.0	
숙박시설	170	180	190,516	45	48	26,536	(125)	(132)	(163,980)	-86.1	
공장	651	834	796,425	271	637	269,332	(380)	(197)	(527,093)	-66.2	
기타	961	1,119	1,277,186	548	614	836,688	(413)	(505)	(440,498)	-34.5	
합계	8,951	9,852	11,993,644	3,013	3,628	4,347,787	(5,938)	(6,224)	(7,645,857)	-63.7	()=미아너스