

흥국생명분당사옥

Pundang Branch of Hungguk Life Insurance Co. Bldg.

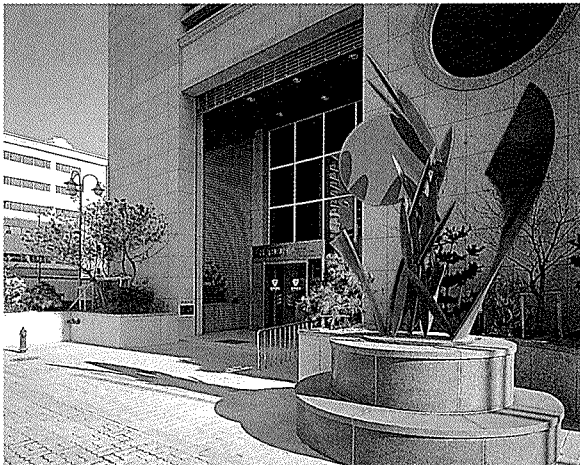
부대진 · 김무현 / (주)진아 · 도시종합건축사사무소
 Designed by Bou Dai-Jin & Kim Moo-Hyun

신도시의 격자형 도로체계에 의해 구획된 분당의 중심 상업지역내 한 칸을 차지한 이 건물의 외부는 돌과 새시라는 대비되는 재료와 컬러로 상·하층부를 구성했다. 하부 2층은 화강석으로 마감하며 상층부에 대한 베이스로 읽혀지는 기단 개념으로서 안정감을 갖게 하고, 상층부는 알루미늄 커튼월 박스를 한꺼씩 포개어 놓아 가볍고 상쾌한 느낌을 갖도록 계획하였다.

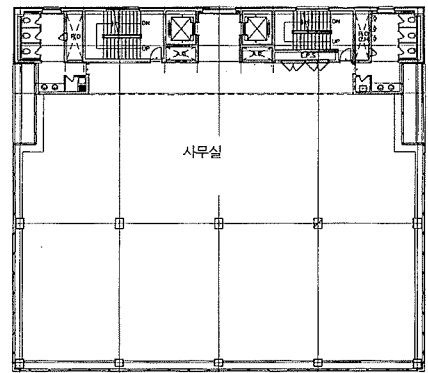
코어부분은 이런 규모의 건물에서 흔히 그러하듯 측면에 집중하여 전용면적 비율을 높였으며, 건물 정면, 배면에서의 코어부분과 커튼월의 대비는 코너스로 처리하여 엮고, 코너스를 관통하는 수직선은 시선을 상층부로 유도한다. 그 끝에 날렵하게 얹혀진 파라펫은 시선을 허공으로 날려보낼 듯 버티고 서 있다.

건축개요

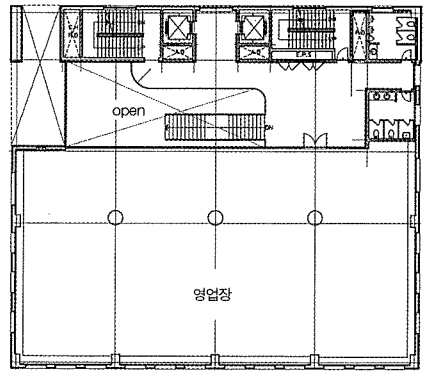
위치	경기도 성남시 분당구 수내동 6-7		
지역지구	중심 상업지역, 도시설계구역		
공사종별	신축		
주요용도	업무시설, 근린생활시설		
대지면적	1,233.30㎡	건축면적	826.20㎡
연면적	9,356.77㎡	건폐율	66.99%
용적률	608.49%	규모	지하2층, 지상10층
주차	117대		
외부마감	알루미늄 쉬트, 18mm복층유리, 화강석		



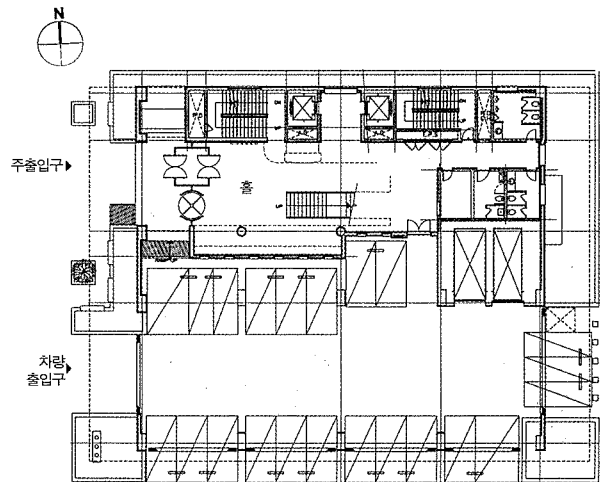
주출입구



기준층 평면도

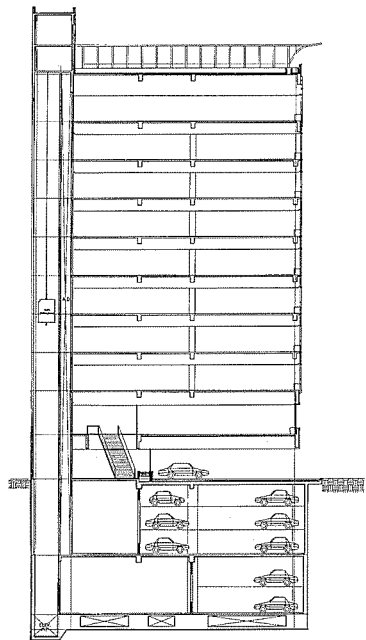


2층 평면도



0.1 2 5m

1층 평면도



주단면도



남서측 전경



북서측 전경



1층 홀



2층 홀