

당감동 새마을금고

Danggam 4 dong New Community Fund

최영석 / 우석 건축사사무소

Designed by Choi Young-Suk



이 프로젝트는 T자로 교차되는 건너편의 아파트단지
가진 동서방향의 길이 34m대지로서 도로축을 따라 건물배치
의 축을 설정함으로써 건물의 방향성과 정면성을 확보하였다.

1층 금융업소의 출입구를 양측에 두어 지역주민의 이
용을 편리하게 하였고 차량동선은 측면 4m 경사도로를 이용하
여 주보행동선과 분리하였으며, 배면부분에 주차출입구를 두어
차량진입을 하게 하였다.

2, 3층은 근린생활시설로서 양측에 계단을 이용하여
각층에 진입하고, 314㎡의 넓은 공간의 임대문제를 고려해서
중앙에 칸막이벽을 설치할 경우 분리임대운명을 할 수 있도록
계획하였다.



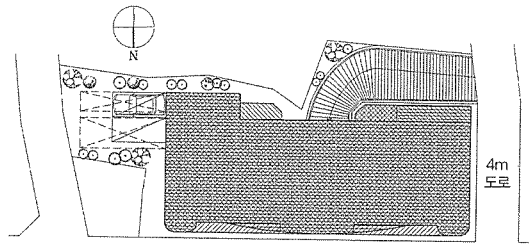
4층은 설계상 관람집회시설을 두어 지역주민을 위한
소회의 및 집회시설의 공간구성을 만들어 지역주민들의 새마을
금고 영업과 연결되도록 설계에 반영하였다.

그리고 입면은 중앙부분을 돌출시켜 정면을 곡면처리
하고 금융업소특유의 웅장함과 지역주민의 믿음성을 강조코져
컬러유리 및 화강석을 마감재료로 사용 건물전체의 느낌을 안
전하고 웅장함을 강조해 보았다.

건축개요



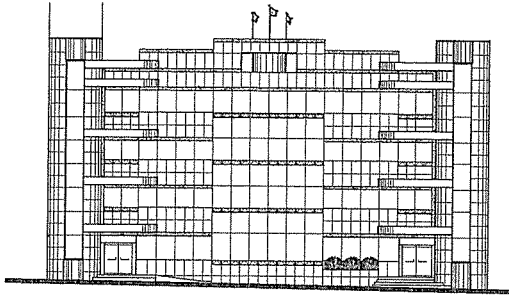
대지위치	부산광역시 부산진구 당감동 734-5번지
지역지구	일반주거지역
대지면적	565.75㎡
건축면적	325.11㎡
연면적	1,582.52㎡
건폐율	57.47%
용적률	223.265%
구조	철근콘크리트
규모	지하1층, 지상4층
외부마감	THK24화강석 버너구이, THK16복층유리
설계담당	최종원, 박용오, 김민수
감리담당	최종원
시공	성원종합건설(주) 김중곤



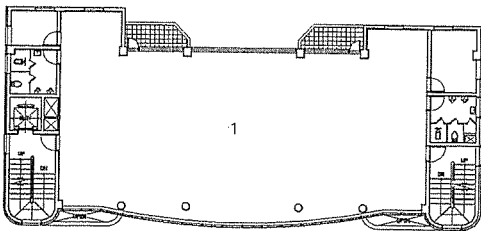
8m도로

4m
도로

배치도

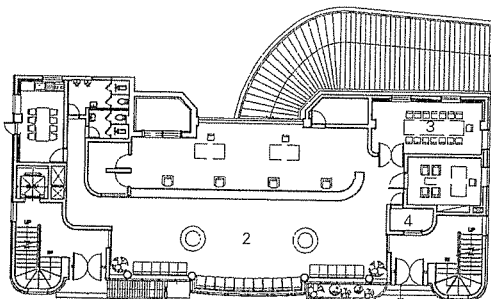


정면도



2, 3층 평면도

- 1. 근린생활시설
- 2. 영업장 및 객장
- 3. 회의실
- 4. 자동차 코너



1층 평면도