

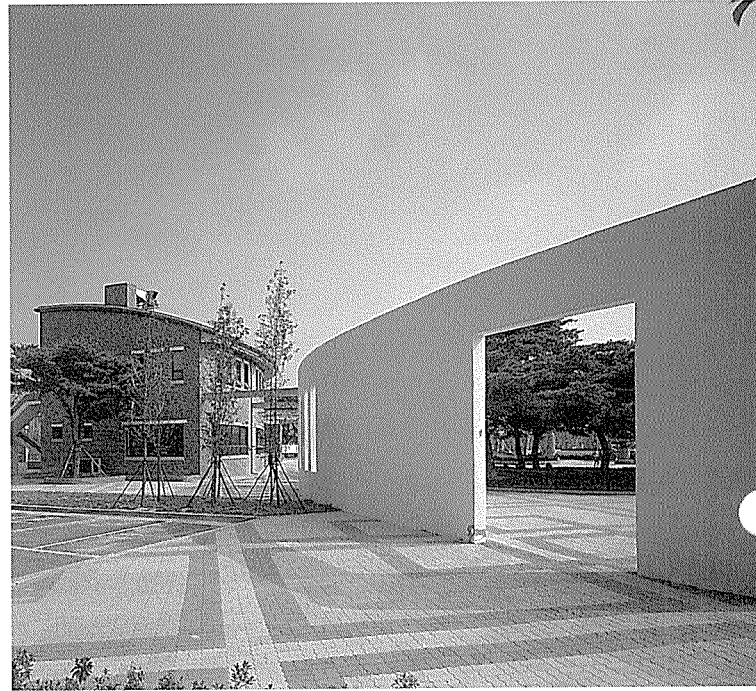
강원도립전문대학 학생회관

The Student's Hall of Kangwon Provincial Junior College

이각표/ (주) 엄 & 이 건축+한광호/ (주) 종합건축 산
 Designed by Lee Gak-Pyo & Han Kwang-Ho

건축개요

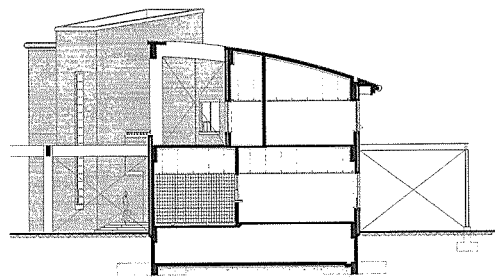
위치	강원도 강릉시 주문진읍 교항리 8-2외 5필지
지역지구	자연녹지지역, 학교시설 보호지구
주용도	교육연구시설
건축면적	474.99㎡
연면적	795.35㎡
규모	지상 2층
구조	철근콘크리트조
외부마감	변색 벽돌치장쌓기, T16 컬러 복층유리



남서측입면도

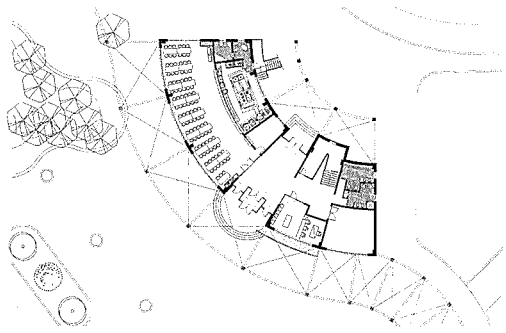


북동측입면도

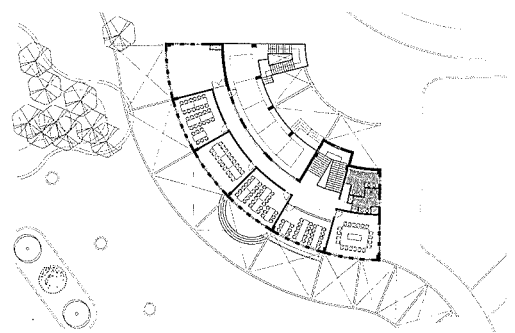


주단면상세도





1층 평면도



2층 평면도

