

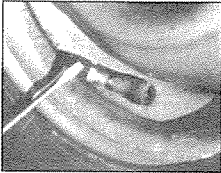
타이어 안전사용 캠페인 11

밸브는 타이어의 공기압을 유지해주는 가장 중요한 부분이다.

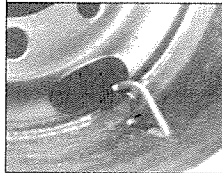
# 밸브의 올바른 사용방법

밸브의 손상은 타이어의 파열로 이어지게 된다.

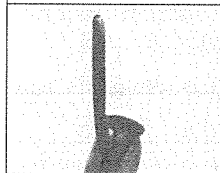
■ 밸브 몸체의 부러짐



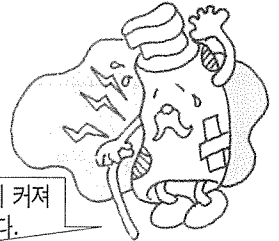
■ 밸브의 구부러짐



■ 밸브의 찌그러짐

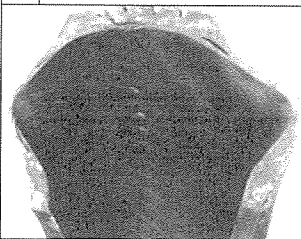


■ 노화에 의한 변질이나 부러짐

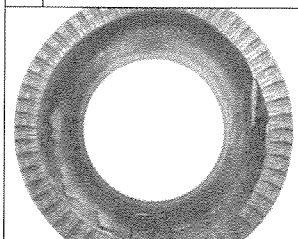


이와 같이 밸브가 손상되면 점점 공기가 새게 된다. 이때문에 타이어의 변형이 커져 이상발열이 됨으로써 다음과 같은 타이어 손상으로 이어져 대단히 위험하다.

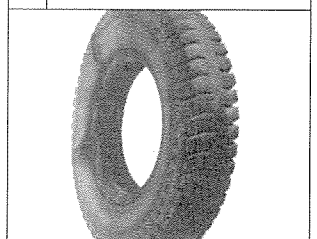
1. 박리 (세파레이션)



2. 코드 절단 (C.B.U)



3. 비드 파열



**방지방법** 밸브의 손상에 의한 타이어의 사고를 방지하기 위하여는 아래 사항을 점검해야 한다.

■ 작업시 밸브의 점검도 해야 한다.

- 1
- ① 밸브캡은 끼워져 있는지
  - ② 밸브의 부러짐, 구부러짐, 찌그러진 것은 없는지
  - ③ 밸브에서 공기가 새는 것은 없는지
  - ④ 튜브레스 밸브는 좌우로 흔들어 림의 밸브구멍에서 공기가 새는 것은 없는지

■ 그밖의 점검사항

- 3
- ① 휠의 밸브구멍은 변형되지 않아야 하고, 녹이 슬은 것은 공기가 새 수 있으므로 사용해서는 안된다.
  - ② 공기를 넣을 때는 이물(기름 또는 물)이 들어 있어서는 안된다.

■ 타이어, 튜브를 교환할때 밸브도 점검해야 한다.

- 2
- ① 밸브는 휠에 적합해야 한다.
  - ② 변형된 코어는 사용하지 말고 임의로 변형시켜서도 안된다.
  - ③ 튜브레스 타이어를 교환할 때에는 필히 밸브도 새것으로 교환해야 한다.
  - ④ 빌드코어는 적절히 조여야 하며 노후된 것이나 불량품을 사용해서는 안된다.
  - ⑤ 밸브는 휠캡의 밸브구멍 가운데로 나와 있어야 한다.

필히 밸브캡 사용을!!

밸브캡을 사용하지 않으면...

- ① 공기를 넣을 때 흙이나 먼지가 코어의 박킹에 부착되면 공기샘의 원인이 된다.
- ② 밸브 끝에 상처가 있으면 코아에도 영향을 미쳐 공기샘의 원인이 된다.
- ③ 자동세차기로 세차시 브러쉬에 코어가 진동되어 공기샘의 원인이 된다.