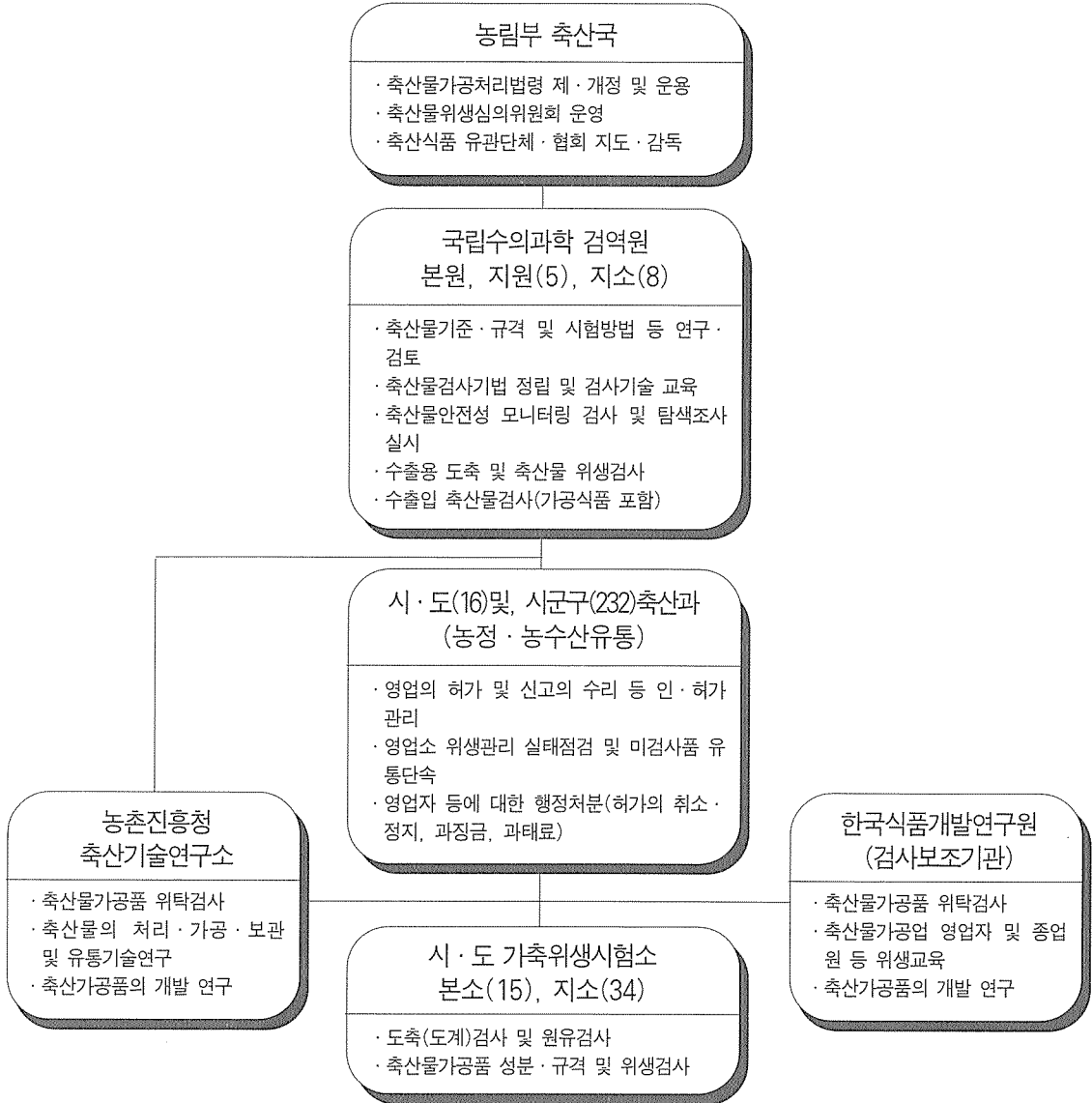


축산물가공처리법 시행에 따른 축산식품 관리업무 추진대책

■ 축산식품관리업무 흐름도 및 기관별 관리업무



※ 업종별 관련단체 현황

구 분	관련업종	관련단체
도축업	도축장 도계장	한국축산물가공처리협회 한국위생계육산업협회
축산물가공업	식육가공장 유가공장	한국육가공협회 한국유가공협회
축산물판매업	식육판매업소	축산기업중앙회

■ 관리대상 업종 및 업체수

구 분	업종별	업체별	업체수	관련협회	비고
현행관리	도축업	도축장	108	한국축산물위생처리협회 한국위생계육산업협회	
		도계장	61		
		(소 계)	169		
	집유업	집유장	77		
	용기등제조업		19		
이관대상	축산물가공업	식육가공장	1,033	한국육가공협회 한국육가공협회	
		유가공장	92		
		알가공장	12		
		(소 계)	1,137		
	축산물보관업	축산물보관업소	120		
	축산물운반업	축산물운반업소	599		
	축산물판매업	식육판매업소	52,767	축산기업중앙회 한국축산부산물업중앙회	
부산물전문판매업소		640			
우유류판매업소		3,824			
	(소 계)	57,231			
	계		59,238		

※ 식육판매업소에 축산물수입판매업소도 포함됨.

■ 관리대상 품목(축산물가공식품)

○ 보건복지부 식품공전상의 대상항목

구분	품목수	품 목
식 육 가 공 품	28	햄류(6), 프레스햄, 혼합프레스햄, 소시지, 혼합소시지, 건조소시지, 건조혼합소시지, 반건조소시지, 반건조혼합소시지, 가열냉동소시지, 베이컨류(3), 건조저장육, 양념육(육지물), 분쇄가공품(3), 갈비가공품, 포장육, 추출가공식품, 우지, 돈지
유 가 공 품	57	우유류(4), 저지방우유류(5), 유당분해우유(2), 가공우유(3), 산양유, 발효유류(5), 버터유류(2), 농축유류(4), 유크림류(3), 버터류(2), 자연치즈(4), 가공치즈(4), 분유류(4), 유청류(3), 유당, 유단백 가수분해식품(2), 아이스크림류(2), 아이스크림 분말류(2), 아이스크림믹스류(2), 조제유류(2)
알가공품	8	전란액, 난황액, 난백액, 전란분, 난황분, 난백분, 가열성형제품, 피단
계		93개 품목

※ 식품공전상 추출가공식품은 기타 식품류에, 아이스크림류·아이스크림분말류 및 아이스크림믹스류는 아이스크림제품류에, 조제유류는 특수영양식품으로 분류

■ 기관별 인원현황

구 분	조 직	총인원(명)	비 고
농림부	가축위생과	21	
국립수의과학검역원 (구 국립동물검역소)	본소 · 5지소 · 8출장소	272	
국립수의과학검역원 (구 농진청 수의과학연구소)	9개과	146	
농진청 축산기술연구소	축산물이용과	17	
시 · 도	축산(농수산유통 · 농정)과	70	
시 · 군 · 구	축산과(계) 232개소	1,581	
가축위생시험소	49개소	807	
식품개발연구원	11부 1실	201	축산물이용연구부 : 28
합 계		3,115	

■ 축산물가공식품 검사내용

구 분	검사항목	검 사 항 목
관능검사	2	이물 · 성상
이 화학 적 검 사	23(31)	산가 · 조지방 · 수분 · 산도 · 무지유고형분 · 타르색소 · 산화방지제(4) · 보존료(6) · 유고형분 · 휘발성염기질소 · 조단백 · 유당 · 비중 · 포스파제 · 지방의 낙산가 · 당분 · 카제인포스페이트 · 아질산이온 · 유지방 · 아미노태질소 · 비비누화물 · 비수화가 · 요오드가
미생물 검 사	12	세균수 · 대장균 · 효모 · 살모넬라균 · 유산균 · 황색포도상구균 · 크로스트리디움균 · 장염비브리오균 · 리스테리아균 · 결핵균 · 탄저균 · 브루셀라균
중금속	2(5)	비소 · 중금속(4)
잔류물질	2(9)	항생물질(2) · 합성 · 향균제(7)
방사능	1(2)	방사능(2)
기타	1	굴절률
합 계		43항목 62물질 검사