

축산물등급소식

축산물등급제는
생산자에게는 사양지표용!
유통업자에게는 판매지표용!
소비자에게는 구매지표용!

● 비매출 통관 제25호 ● 발행일: '98년 9월 1일 ● 발행처: 축산물등급관리소 ● 주소: 137-130 서울특별시 서초구 양재동 67-7 ● 전화: (02)574-2541 FAX: (02)574-2544

개정된 돼지도체 등급판정기준 시행

농림부가 지난 6월 돼지고기 품질향상과 대일 수출을 활성화하기 위해 개정고시한 돼지도체 등급판정기준이 9월 1일부터 시행된다. (개정내용 본지 '98. 7월호 참조)

농가 젖소 거세비육 활발

축협서울공판장의 경우 지난달 젖소 거세우의 등급판정두수는 모두 3백 13두로 전년 동월(1백70두)보다 84.1% 증가했으며, 지난해 월 평균(1백22두)보다는 2.56배나 급증한 것으로 집계됐다.

육질 등급별로는 1등급 3.5%, 2등급 21.1%, 3등급 75.4%로 전년 동월보다 1등급 0.6%, 2등급 4.0% 포인트 증가, 3등급 4.6% 포인트 감소한 것이다.

또한, 7월 축협서울공판장의 젖소 거세우의 평균경락가격은 kg당 4천7백원대로 수소 평균경락가격 4천2백원보다 5백원 높은 것으로 나타났다.

소 수급관리 전산화사업 추진방향 조정

소 수급관리 전산화사업이 개체확인을 필요로 하는 정부시책에 참여하는 소로 축소되고 지방의 사업추진기관도 종전의 시군청에서 지역축협 및 낙협으로 조정된다. 또 거래내역조사표 등 5종을 폐지하고 농가실태조사표와 개체조사표를 귀표장착우조사표로 통합한다.

농림부는 동사업에 대한 추진실태를 점검한 결과 국내 여건상 단시일내 실현이 어렵다고 판단, 사업명칭을 소산업정보화사업으로 변경하고 사업목적용 소관련 시책의 효과적인 추진을 위한 기반구축 및 정보서비스로 변경키로 했다.

한우고기 대일수출 본격화

한우고기의 일본 수출이 본격화된다.

축협중앙회는 지난 4일 일본 메이지야산업과 매주 2컨테이너(24두분)씩을 수출키로 하고 수출단가도 당초 지육kg당 5백엔에서 20%인상된 6백엔으로 합의했다. 이는 연간 1천 2백두 상당 물량이며, 향후 한우의 육색 및 뒷다리 부분의 품질을 향상시킬 경우 수출단가는 더 높아질 수 있다고 밝혔다.

이번 수출계약은 축협중앙회가 지난 6월 일본 식육소매업체인 메이지야산업 등을 통해 한우고기 31두분을 시험수출한 후 일본 시장에서 큰 호평을 받았기 때문이다.

한우 송아지생산안정제 전국 확대

정부는 축산농가가 키운 송아지가 4개월째 똥을 때 거래가격이 70만원 미만으로 떨어지면 그 차액을 보전해주는 「송아지 생산안정제」를 전국으로 확대실시키로 했다. 농림부 관계자는 한우의 사육기반 유지와 한우송아지의 가격안정을 위해 「송아지생산안정제」를 전국으로 확대실시하고 정부보전금도 상한선을 없애기로 했으며 예산당국과 협의를 거쳐 곧 시행할 방침이라고 밝혔다.

수출돈 상위등급 출현 높아

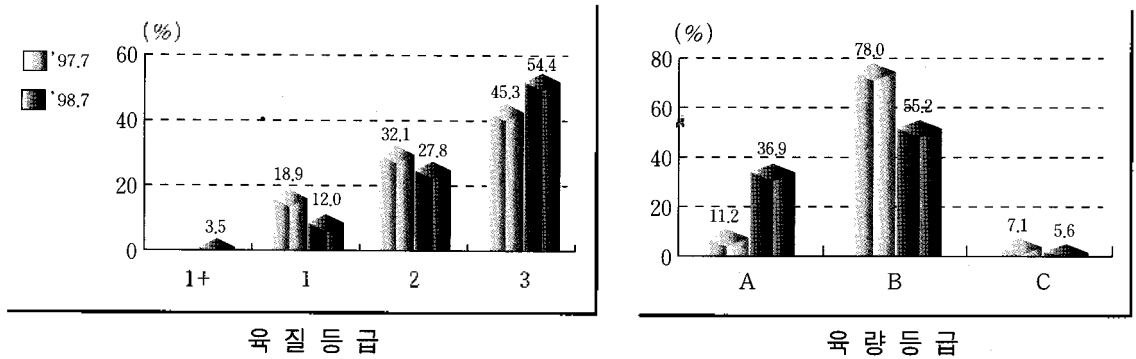
'98년 상반기 돼지도체 등급판정결과에 의하면 수출을 위해 출하되는 돼지의 상위등급(A,B등급) 출현율이 58.8%로 전국 등급판정두수의 상위등급 출현율 54.0%보다 4.8%높게 나타났다. 또한, 거세돈의 출현에 있어서도 전국 판정두수의 수폐지중 거세 출현율은 52.3%인데 반해 수출돈은 65.5%로 거세 출현율에 있어서도 13.2%더 높게 나타났다.

소도체 등급판정결과('98년 7월)

'98년 7월의 등급판정두수는 105,731두였으며, 그중 한우는 81,994두(77.5%)였다. 한우도체의 육질 1+등급 출현율은 3.5%, 1등급 출현율은 12.0%, 2등급은 27.8%, 3등급은 54.4%로써 1등급 이상 출현율이 전년동기보다 3.4% 포인트 감소하였다. 또한, 육량 A등급은 36.9%, B등급은 55.2%, C등급은 5.6%가 출현되어 전년동기보다 A등급 출현율이 25.7% 포인트 증가하였다.(등급기준이 개정되어 '97. 12. 1부터 1+등급 신설)

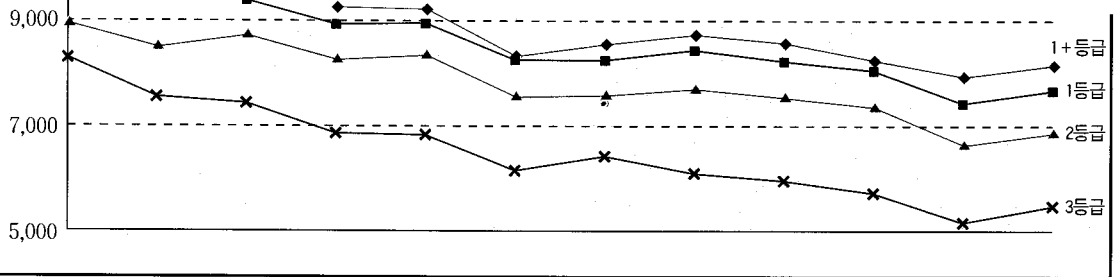
축협서울공판장의 한우도체 '98. 7월 평균경락가격(원/kg)은 전월대비 633원이 감소한 6,053원이었고 육질 1+등급 평균가격(B등급기준)은 7,934원, 1등급은 7,419원, 2등급은 6,622원, 3등급은 5,158원으로서 전월대비하여 1+등급은 296원, 1등급은 639원, 2등급은 735원, 3등급은 549원 하락하였다.

1. 한우 등급별 출현율(전국)



2. 한우 등급별 경락가격 추이(서울공판장)

(단위: 원/Kg)



등급	'97. 9	10월	11월	12월	'98. 1	2월	3월	4월	5월	6월	7월	8월
1+				9,276	9,216	8,314	8,552	8,721	8,592	8,230	7,934	8,161
1	9,687	9,601	9,398	8,915	8,935	8,268	8,259	8,431	8,218	8,058	7,419	7,695
2	8,953	8,498	8,719	8,267	8,338	7,535	7,597	7,703	7,537	7,357	6,622	6,878
3	8,207	7,461	7,334	6,770	6,746	6,050	6,318	6,072	5,940	5,707	5,158	5,474
등 외	5,866	5,514	5,316	4,509	5,169	4,291	4,809	3,943	3,929	3,551	3,504	3,799
평균	8,650	8,083	7,997	7,675	7,706	6,787	7,111	7,019	6,861	6,686	6,053	6,235

주) 1. B등급 기준임. 2. '98년 8월은 20일까지의 평균임

3. 도매시장별 한우 경락가격('98년 7월)

(단위 : 원/kg)

도매시장	성별	등급별 경락가격													
		평균	A1+	A1	A2	A3	B1+	B1	B2	B3	C1+	C1	C2	C3	등외
서울축공 (서울)	암	5,655	8,032	7,276	6,184	5,246	7,643	7,100	6,085	5,118	6,562	6,114	5,808	4,823	3,641
	수	5,311	-	7,508	7,022	5,178	8,500	6,782	7,111	5,044	-	-	5,491	4,962	2,887
	거세	7,067	8,339	7,904	7,249	5,588	8,009	7,572	7,107	5,457	6,630	6,348	5,706	5,000	-
태강산업 (서울)	암	4,885	-	-	-	-	6,131	5,955	5,442	4,714	5,244	4,789	4,699	4,056	3,616
	수	5,368	-	8,296	7,169	5,303	8,399	8,664	6,661	4,882	-	-	5,500	3,739	-
	거세	7,177	7,819	7,609	5,933	5,800	8,009	8,048	7,370	5,333	7,199	5,934	5,423	-	3,859
동원산업 (부산)	암	5,803	7,802	7,403	6,203	5,063	7,472	7,054	5,972	4,696	6,510	5,700	5,054	3,935	2,982
	수	4,739	-	5,300	-	4,700	-	-	4,800	4,583	-	-	-	-	-
	거세	5,870	-	-	-	-	-	6,200	5,540	-	-	-	-	-	-
태강산업 (김해)	암	5,728	7,978	6,633	6,195	4,675	7,647	6,559	5,947	4,531	6,484	5,798	4,904	3,815	2,353
	수	4,991	-	-	-	4,858	6,300	6,750	-	4,766	-	-	-	-	-
	거세	5,317	-	-	-	-	-	6,000	4,950	5,000	-	-	-	-	-
신흥산업 (대구)	암	4,000	-	-	-	-	-	-	-	5,000	-	-	-	3,000	-
	수	6,679	-	8,063	7,901	6,460	7,820	7,275	7,618	6,305	-	-	-	4,850	-
	거세	7,654	8,329	8,021	7,740	6,466	7,808	7,724	7,595	6,410	7,050	-	-	-	-
삼성식품 (인천)	암	4,791	-	6,296	4,919	4,169	6,262	6,089	5,547	4,352	-	-	4,218	3,875	2,984
	수	4,201	-	-	5,009	4,452	-	-	5,599	4,032	-	-	-	1,899	1,884
	거세	-	-	-	-	-	-	-	-	-	-	-	-	-	-
대양식품 (대전)	암	6,390	7,778	7,637	6,461	5,647	7,861	7,385	6,451	5,457	6,551	6,337	5,908	5,095	3,748
	수	5,887	8,680	7,957	7,272	5,503	7,960	8,012	6,851	5,454	-	-	-	-	3,900
	거세	7,602	8,335	8,200	7,165	5,715	8,269	8,098	7,425	5,100	6,827	6,880	6,215	-	-
축협고령 (고령)	암	4,800	-	-	-	-	-	-	-	4,800	-	-	-	-	-
	수	6,497	-	8,526	7,704	6,232	-	8,110	7,538	6,266	-	7,389	6,350	5,766	-
	거세	7,211	8,506	7,960	7,618	6,339	7,592	7,803	7,318	6,140	7,028	6,937	6,548	5,853	-
제주축공 (제주)	암	6,476	8,800	-	-	-	-	7,295	5,990	-	-	-	-	-	3,000
	수	6,804	-	8,333	7,497	6,656	5,960	-	7,217	4,570	-	-	-	-	3,330
	거세	8,460	8,460	-	-	-	-	-	-	-	-	-	-	-	-

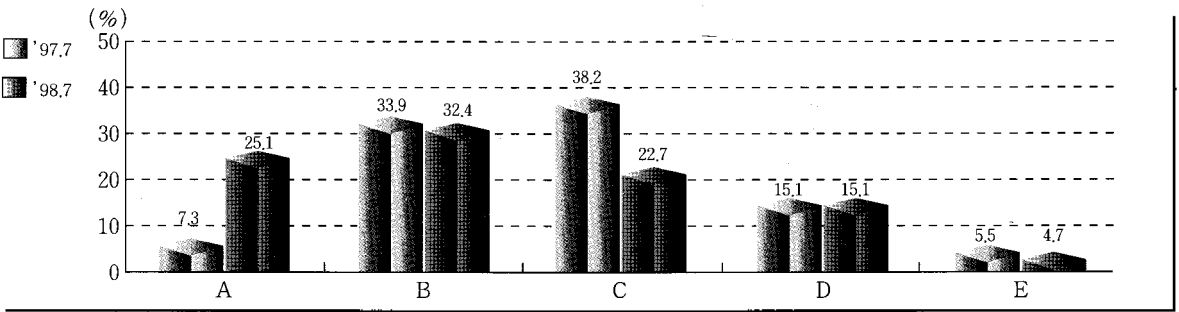
주) 1. 평균 경락가격은 등급별 출원두수가 고려되었음. 2. 제주축공, 수소B1'등급 1두 출원하였음. 4. 김해태강 수소 B1', B1등급 각 1두 출원하였음.
 (부산동원, 김해태강, 대구신흥산업은 부산살이 포함된 가격임) 3. 축협고령 거세 B1'등급 8두 출원하였음. 5. 대양식품 수소 B1'등급 1두 출원하였음

돼지도체 등급판정결과('98년 7월)

'98년 7월의 등급판정두수는 775,388두로 이중 A등급은 25.1%, B등급은 32.4%, C등급은 22.7%, D등급은 15.1%, E등급은 4.7%의 출현율을 보였으며, 상위등급(A,B등급) 출현율이 전년동기 대비 A등급은 17.8%포인트 증가, B등급은 1.5%포인트 감소하였다.(등급기준이 '97. 8. 1 개정되었음)

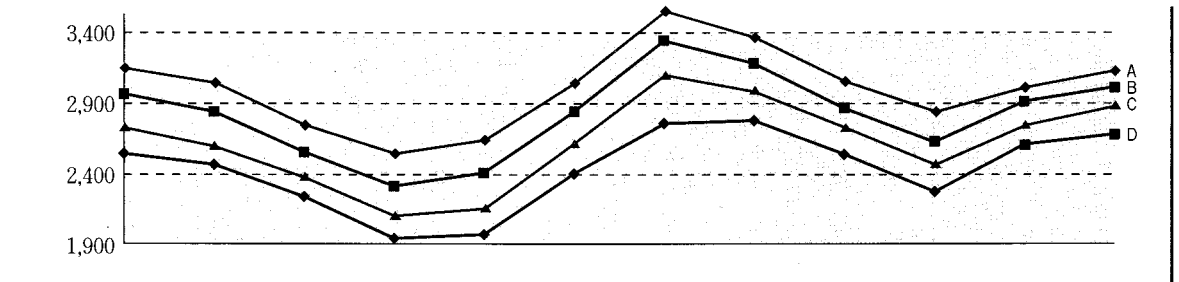
축협서울공판장의 돼지도체 평균경락가격(원/kg)은 전월대비 84원 상승한 2,677원이었고, 암돼지의 A등급 출현율은 21.5%, B등급은 18.1%, C등급은 7.7%, D등급은 5.2%, E등급은 13.6%이었으며 암돼지 A등급 경락가격은 3,136원, B등급은 3,008원, C등급은 2,881원, D등급은 2,694원, E등급은 1,434원으로 등급간(A-D)에 127~187원의 가격차를 유지하고 있다.

1. 등급별 출현율(전국)



2. 등급별 경락가격 추이(암돼지, 서울공판장)

(단위: 원/Kg)



등급	'97. 8	9월	10월	11월	12월	'98. 1	2월	3월	4월	5월	6월	7월
A	3,157	3,050	2,784	2,552	2,640	3,055	3,575	3,377	3,061	2,832	3,066	3,136
B	2,972	2,840	2,568	2,323	2,403	2,847	3,360	3,189	2,877	2,634	2,907	3,008
C	2,730	2,606	2,395	2,109	2,169	2,614	3,096	2,990	2,725	2,474	2,761	2,881
D	2,550	2,494	2,251	1,947	1,973	2,401	2,772	2,792	2,541	2,289	2,613	2,694
E	1,481	1,496	1,481	1,271	979	1,365	1,708	1,783	1,673	1,416	1,429	1,434
평균	2,712	2,651	2,418	2,184	2,176	2,556	2,965	2,934	2,679	2,424	2,635	2,687

3. 도매시장별 돼지 경락가격('98년 7월)

(단위 : 원/kg)

도매시장	성 별	등 급 별 경 락 가 격					
		평 균	A	B	C	D	E
서울축공 (서울)	암	2,687	3,136	3,008	2,881	2,694	1,434
	수	2,534	—	2,855	2,696	2,460	1,225
	거세	2,808	2,916	2,846	2,744	2,559	1,839
태강산업 (서울)	암	2,808	3,088	2,979	2,886	2,870	1,519
	수	2,598	—	2,837	2,718	2,534	1,520
	거세	2,793	2,870	2,818	2,725	2,620	2,232
동원산업 (부산)	암	2,688	3,250	3,129	2,975	2,656	1,388
	수	2,537	—	2,807	2,719	2,506	1,218
	거세	2,712	2,818	2,772	2,676	2,518	2,003
태강산업 (김해)	암	2,429	3,140	3,021	2,839	2,509	1,438
	수	2,351	—	2,722	2,642	2,277	1,077
	거세	2,728	2,834	2,773	2,659	2,478	1,127
신흥산업 (대구)	암	2,332	3,100	2,969	2,825	2,574	1,375
	수	2,455	—	2,698	2,642	2,427	1,149
	거세	2,610	2,746	2,858	2,532	2,263	—
삼성식품 (인천)	암	2,897	3,198	3,082	2,954	2,830	1,506
	수	2,569	—	2,862	2,793	2,574	1,398
	거세	2,766	2,908	2,836	2,714	2,612	2,420
삼호축산 (광주)	암	2,657	3,070	2,953	2,769	2,522	1,412
	수	2,358	—	2,675	2,545	2,264	1,765
	거세	2,584	2,744	2,662	2,521	2,311	2,240
대양식품 (대전)	암	3,043	3,198	3,136	3,027	2,848	1,373
	수	2,528	—	2,648	2,637	2,490	1,378
	거세	2,693	2,817	2,765	2,621	2,535	—
축협고령 (고령)	암	2,169	3,086	2,960	2,707	2,341	1,255
	수	2,356	—	2,719	2,616	2,330	974
	거세	2,712	2,818	2,748	2,549	2,264	1,420
제주축공 (제주)	암	2,777	2,961	2,855	2,602	2,256	1,747
	수	2,310	—	2,462	2,340	2,131	1,260
	거세	2,445	2,711	2,595	2,391	2,115	1,550

주) 1. 돼지 경락가격은 박포도체 경락가격 기준임.

2. 제주축공 경락가격은 탐박도체 경락가격임.

축산물등급제가 고품질 돈육 생산에 미치는 효과

1. '98상반기 돼지도체등급판정 결과

'98상반기에는 전국 등급판정시행 도축장(88개소)에서 4백56만두를 판정하였는데 등급별 출현두수는 A등급이 22.7%로 전년도 18.5%보다는 4.2% 증가하였으며 B등급의 경우는 31.3%로 전년도 30.6%보다는 0.7% 증가하여 상위등급의 출현율이 더 증가되는 것으로 나타났다(표1).

등급별, 성별 출현율이 있어서는 상위등급인 A, B 등급에서 암돼지 66.6%, 수돼지 18.8%, 거세돈 64.6%로 나타나고 있는데 이는 전년도에 비해서 암, 수돼지는 출현율이 비슷하나 거세돈은 전년도의 62.4%보다 2.2% 증가되었으며 성별 출현율이 있어서는 암돼지는 46.9%, 수돼지 25.3%, 거세돈 27.8%로 전년에 비해 수돼지는 7.4% 줄어든 반면 거세돈은 8.1% 증가하여 최근에 거세가 확대되는 경향을 보이고 있다.

2. 도체중량대별 경락가격 및 등지방두께

'97년도 축협서울공판장에서 등급판정 받은 결과에 의하면 박피 돼지도체의 경우 도체중 70~80kg대에서 가장 높은 가격(2,658원/kg)으로 거래되었다. 이를 성별로 보면 암돼지 2,826원/kg, 수돼지 2,401원/kg, 거세돈 2,445원/kg이었는데 거세돈의 경우 도체중 60~70kg대의 경락가격이 70~80kg대의 도체보다 경락가격이 24원/kg 더 높은 것으로 나타났는데 이는 도체중 70~80kg대의 거세돼지의 등지방두께(18.4mm) 때문인 것으로 나타났다(표2).

그러나 '98. 6월에는 거세돈의 경우에도 암돼지, 수돼지와 같이 모두 70~80kg의 도체중대에서 가장 높은 경락가격을 보였다. 뿐만 아니라 '97년도에는 수돼지와 거세돈의 가격차이가 거의 없었으나(44원 차이) '98. 6월에는 거세돈이 수돼지보다 kg당 181원 더 비싸게 거래됨으로써 도매시장에서도 더 이상 거세돈이 수돼지와 동일시되지 않게 되었음을 알 수 있다.

3. 등급판정된 결과로 본 수익성 차이

가. 등급별 가격차이

'98상반기 축협서울공판장의 등급판정결과에 의하면 등급별 경락가격은 A등급이 3,089원, B등급 2,905원, C등급 2,661원, D등급이 2,345원으로 등급별 가격차이는 A와 B등급이 184원, B와 C등급이 244원, C와 D등급이 316원이었으며 A~D까지의 평균가격 차이는 248원으로 나타났다(표3).

성별 평균가격에 있어서는 암돼지 2,692원, 수돼지 2,385원, 거세돈 2,692원으로 나타나 암, 거세돈, 수돼지순으로 가격이 형성되었는데 등급제 실시 초창기에는 소비자의 인식부족 및 농가들의 거세기피로 인해 수돼지보다 거세돈이 가격이 더 낮았으나 현재는 정상적인 거래형태로 가고 있으며 A~D등급까지의 평균 가격으로 볼때 아직 암돼지의 가격보다는 무려 242원 낮게 형성되고 있어 거세돈에 대한 소비홍보와 양돈농가들의 거세실시가 강력히 추진되어야 한다고 본다.

또한, 거세의 필요성은 소득측면과 비교해도 비거세돈보다 10%이상 소득이 높고 앞으로는 거세돈의 가

격이 암돼지 가격과 비슷해질 경우 20%의 정도의 소득차이가 생기므로 고급 돼지고기 생산과 양돈농가의 소득증대를 위해서라도 거세는 꼭 필요하다고 본다.

나. 등급판정 받은 돼지가 가격 높아

돼지의 유통은 도매시장 출하, 육가공공장(수출육) 출하, 산지 직출하 등 크게 세가지로 분류되고 있는데 '98. 6월 축협서울공판장의 등급판정결과에 의하면 도매시장에서 등급판정을 받고 거래되는 돼지가 산지 출하시보다 가격이 높은 것으로 나타났다(표4).

육가공업체에서 대일돈육수출 작업시 지급율을 69, 70, 71% 등으로 산정해줌에 따라 이 세가지율로 가격을 비교했을 때 69% 암돼지의 경우 D등급 이상은 2,527~36,909원 더 받을 수 있는 것으로 나타났으며 수돼지는 B등급만 11,483원, 거세돈은 C등급 이상이 2,754~16,948원까지 더 받을 수 있는 것으로 나타났다. 또한, 70, 71%시에는 동일한 결과에 가격의 폭이 더 커졌으며 수돼지의 경우에만 69%와 달리 C등급 이상도 산지가격보다 더 높은 가격을 받고 있고, 71% 산정시에는 암돼지 D등급 이상은 8,275~43,655원, 수돼지 C등급 이상은 5,308~17,491원, 거세돈 C등급 이상은 8,510~23,114원 더 받는 것으로 나타났는데 여기에 수출규격돈장려금 A등급 7,000원, B등급 5,000원이 추가된다면 더 많은 가격차가 있을 것이다.

이런 결과는 양돈농가들이 돼지출하시에 산지에서 중간상인에게 직출하시보다는 도매시장이나 육가공공장(수출작업장)을 이용 본인이 직접 출하하여 등급별로 정산을 받는 것이 유리하고, 수돼지보다 거세돈이 더 좋은 가격을 받고 있어 거세의 필요성을 다시 한번 확인할 수 있었다.

4. 돼지도체 등급기준의 개정

돼지 출하체중의 규격화로 수출원료돈 생산을 유도하고 돼지고기의 수출확대로 국내 양돈산업의 안정적인 발전을 도모코자 '98. 9. 1부터 돼지도체 등급기준이 개정 시행 되었다.

개정된 등급기준은 A등급을 규격돈 생체중량과 관계 하지 위해 도체중량의 상하한선을 상향 조정하였는데 박피기준의 경우 64kg이상~81kg미만을 69kg이상~82kg이하(생체중량 96~115kg이하에서 105~120kg이하)로 변경하였고 탕박기준의 경우는 71kg이상~89kg미만을 76kg이상~90kg이하로 변경하였다.

등지방두께의 경우는 규격돈 체중의 등지방두께와 상응하게 하한선을 상향 조정하여 규격돈 출하체중의 돼지가 상위등급을 받을 수 있도록 하였는데 A등급 박피기준의 경우 9mm이상~21mm미만을 10mm이상~20mm이하로 변경하였고 탕박기준의 경우에는 41mm이상~26mm미만을 15mm이상~25mm이하로 변경하였다(표5).

따라서 양돈농가들은 개정된 등급기준에 의해 상위등급(A,B등급)을 받기 위해서는 현재 95~105kg 출하체중을 10~15kg정도 상향시켜 105~120kg으로 조정해야만이 좋은 등급을 받기 쉽고 그 결과 더 높은 소득을 기대할 수 있을 것이다.

(표 1) 등급별 출현두수(전국)

구분	알		수		거세		계		
	두수	%	두수	%	두수	%	두수	%	
'97. 8~12	A	511,415	29.1	-	-	172,396	23.7	683,813	18.5
	B	643,981	36.6	205,519	17.0	282,117	38.7	1,131,617	30.6
	C	277,148	15.8	548,983	45.4	154,479	21.2	990,610	26.5
	D	192,116	10.9	429,044	35.5	117,999	16.2	739,159	20.0
	E	134,492	7.6	25,540	2.1	1,264	0.2	161,396	4.4
	계	1,759,152	100.0	1,209,186	100.0	728,257	100.0	3,696,595	100.0
성별출현율	47.6		32.7		19.7		100.0		
'98. 1~6	A	687,897	32.1	-	-	347,647	27.4	1,035,544	22.7
	B	739,499	34.5	216,738	18.8	471,972	37.2	1,428,209	31.3
	C	311,308	14.5	491,691	42.6	248,054	19.6	1,051,053	23.0
	D	226,575	10.6	416,547	36.1	197,896	15.6	841,018	18.4
	E	176,198	8.2	30,137	2.6	2,185	0.2	208,520	4.6
	계	2,141,477	100.0	1,155,113	100.0	1,267,754	100.0	4,564,344	100.0
성별출현율	46.9		25.3		27.8		100.0		

(표 2) 도체중량대별 등지방두께에 따른 경락가격
(축협서울공판장)

(단위: kg, 원, mm)

구분	40미만	40~50	50~50	60~70	70~80	80~90	90이상	전체	
									경락가격
'97	평균	1,215	1,877	2,300	2,591	2,658	2,64	1,668	2,455
	알	2.1	4.6	8.0	11.1	13.7	16.3	16.4	12.9
	수	1,229	1,986	2,460	2,773	2,826	2,650	1,641	2,563
	거세	2.2	5.1	8.9	11.9	14.6	17.1	16.3	13.8
	평균	1,185	1,757	2,104	2,311	2,401	2,283	1,769	2,270
	수	1.8	3.8	6.3	8.8	11.1	13.7	15.6	10.3
'98.6	평균	1,520	1,936	2,265	2,469	2,445	2,216	1,898	2,375
	알	3.7	7.2	11.6	15.3	18.4	21.3	24.2	17.4
	수	1,420	1,943	2,429	2,758	2,875	2,810	1,629	2,593
	거세	2.1	4.5	8.3	11.6	14.5	17.3	14.8	13.4
	평균	1,510	2,016	2,548	2,893	2,992	2,908	1,603	2,605
	수	2.0	4.6	8.7	11.9	14.7	17.5	14.7	11.7
수	평균	1,334	1,814	2,204	2,450	2,577	2,560	1,648	2,392
	알	2.0	4.6	8.7	11.9	14.7	17.5	14.7	11.7
	수	2.0	3.5	6.1	8.5	10.8	13.6	14.1	9.9
	거세	1,480	2,002	2,459	2,695	2,758	2,698	2,531	2,691
	평균	3.1	6.7	11.6	15.1	18.1	21.1	23.3	17.0
	수	3.1	6.7	11.6	15.1	18.1	21.1	23.3	17.0

(축협서울공판장)

(표 3) 등급별 경락가격

(단위: 원, %)

구분	알		수		거세		평균		
	가격	%	가격	%	가격	%	가격	%	
'98. 1~6	A	3,137	120	-	-	2,853	109	3,089	118
	B	2,961	113	2,764	107	2,764	106	2,905	111
	C	2,769	106	2,585	99	2,588	99	2,661	102
	D	2,352	98	2,214	85	2,304	88	2,345	90
	E	1,503	58	1,397	53	1,447	55	1,541	59
	평균	2,692	103	2,385	91	2,692	100	2,617	100
A.D	2,940	112	2,457	94	2,698	103	2,780	106	

(축협서울공판장)

(표 4) 지금울에서 본 축협서울공판장 도체등급별 가격과 산지가격 비교('98. 6월)

지금울	구분	A	B	C	D	E	평균	산지	
69%	알	경락가격	3,066	2,907	2,761	2,613	1,429	2,635	195,800
		경락-산지	36,909	24,841	13,760	2,527	-87,339	4,204	
		두수	10,863	10,345	4,401	3,298	6,612	35,519	
	수	경락가격		2,731	2,575	2,263	1,315	2,393	195,800
		경락-산지		11,483	-358	-24,038	-95,992	14,191	
		두수		1,843	4,460	3,785	877	10,965	
거세	경락가격	2,803	2,719	2,616	2,437	1,598	2,692	195,800	
	경락-산지	16,948	10,572	2,754	-10,832	74,512	8,486		
	두수	2,355	2,610	1,374	824	19	7,182		
70%	알	경락가격	3,066	2,907	2,761	2,613	1,429	2,635	195,800
		경락-산지	40,282	28,039	16,797	5,401	85,767	7,103	
		두수	10,863	10,345	4,401	3,298	6,612	35,519	
	수	경락가격		2,731	2,575	2,263	1,315	2,393	195,800
		경락-산지		14,487	2,475	-21,549	-94,545	11,559	
		두수		1,843	4,460	3,785	877	10,965	
거세	경락가격	2,803	2,719	2,616	2,437	1,598	2,692	195,800	
	경락-산지	20,031	13,563	5,632	-8,151	-75,754	11,447		
	두수	2,355	2,610	1,374	824	19	7,182		
71%	알	경락가격	3,066	2,907	2,761	2,613	1,429	2,635	195,800
		경락-산지	43,655	31,237	19,834	8,275	84,195	10,002	
		두수	10,863	10,345	4,401	3,298	6,612	35,519	
	수	경락가격		2,731	2,575	2,263	1,315	2,393	195,800
		경락-산지		17,491	5,308	-19,060	93,099	-8,927	
		두수		1,843	4,460	3,785	877	10,965	
거세	경락가격	2,803	2,719	2,616	2,437	1,598	2,692	195,800	
	경락-산지	23,114	16,554	8,510	-5,470	-70,998	14,408		
	두수	2,355	2,610	1,374	824	19	7,182		

주: 1. 경락가격: 도박 kg당 가격, 산지가격: 가축시장 생체 110kg가격을 저육단기로 환산
2. 경락-산지: 경락가격 - 산지가격 = 차액(단위: 원)

(표 5) 도체중량과 등지방두께에 의한 등급

구분	박피도체		팍박도체	
	도체중량(kg)	등지방두께(mm)	도체중량(kg)	등지방두께(mm)
A등급	이상 이하	이상 이하	이상 이하	이상 이하
	69-82	10-20	76-90	15-25
B등급	63-68	8-23	70-75	13-28
	69-82	8-9	76-90	13-14
	69-82	21-23	76-90	26-28
	83-85	8-23	91-93	13-28
C등급	58-62	6-26	64-69	11-31
	63-85	6-7	70-93	11-12
	63-85	24-28	70-93	29-31
	86-88	6-26	94-96	11-31
D등급	A,B,C,E에 속하지 않는 것		취	동
E등급	별도로 정하지 않음		취	동

등급판정을 받으면 농가소득이 높아집니다.

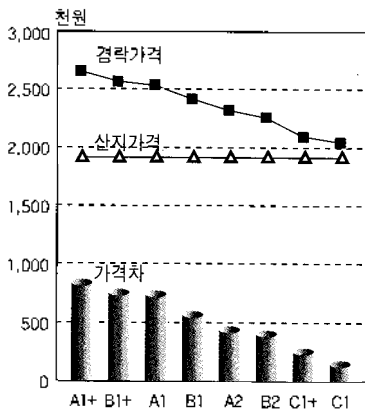
축산물등급제는
고급육생산을 촉진하여 농가소득을 높여줍니다.

축산물등급제 실시 이후
한우 고급육(1, 1+등급) 출현율이 10.7%에서 18.4%로,

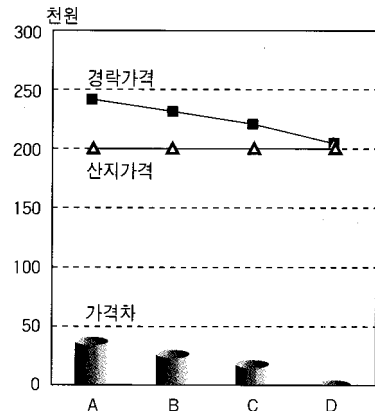
돼지 A등급 출현율은 5.6%에서 25.1%로,
B등급 출현율은 30.8%에서 32.4%로 높아졌습니다.

산지가격 하락시에도 등급판정을 받으면
한우 2등급 이상은 17~81만원을,
돼지 D등급 이상은 5~39천원을 더 받습니다.

▣ 등급판정 받은 소와 산지가격의 차이
(550kg 기준 거세한우, '98년 7월 축협서울공판장)



▣ 등급판정 받은 돼지와 산지가격의 차이
(110kg 기준 암돼지, '98년 7월 축협서울공판장)



축협 축산물등급판정소



서울시 서초구 양재동 67-7 Tel. (02)574-2541 Fax:(02)574-2544