

# 축산물등급소식

축산물등급제는  
생산자에게는 사양지표!  
유통업자에게는 판매지표!  
소비자에게는 구매지표!

• 비매물 통권 제24호 • 발행일: '98년 8월 1일 • 발행처: 축산물등급관리소 • 주소: 137-130 서울특별시 서초구 양재동 67-7 • 전화: (02)574-2541 FAX: (02)574-2544

## 식육의 부위별·등급별 및 쇠고기 종류별 구분방법 개정 고시

쇠고기의 등급별 구분판매 대상지역이 서울과 광역시 지역에서 도청소재지(수원, 춘천, 청주, 전주, 창원, 제주)와 자치구가 아닌 구가 설치된 6개시(고양, 부천, 성남, 안양, 포항, 마산)를 포함하여 19개시 지역으로 확대된다.

또한, 쇠고기 1+등급 표시방법을 “1+등급” 및 “특상등급(1+)”로 설정하고, 쇠고기를 포장육으로 판매할 경우 부위별, 등급별, 원산지가격 등을 표시해야 한다.

농림부는 지난 7월 10일 이같은 내용의 「식육의 부위별·등급별 및 쇠고기 종류별 구분방법」을 개정 고시하고, 등급별 구분판매 추가지역과 쇠고기 포장육 판매의 경우 준비기간을 거쳐 '99. 7. 1부터 시행하기로 했다.

## 우수축 출하포상금 지급, 8월부터 변경

우수축 출하포상금이 8월부터 1두당 A1+등급에 10만원, B1+등급에 5만원이 지급되고 A1과 B1등급은 지급대상에서 제외되며, '99년부터는 포상금지급제도가 완전 폐지된다.

농림부에서는 우수축 출하포상금은 한우고기 품질고급화를 지향하는 정부의 정책의지를 나타내는 사업으로 전연 중단할 수 없으나 지급재원인 축산발전기금이 부족하여 타재원을 높은 금리로 차용해 사용하고 있는 실정으로 부족재원의 추가확보가 어려워 이같이 변경하게 되었다고 밝혔다.

우수축 출하포상금 지급사업은 고품질 쇠고기 생산과 축산물등급제 조기 정착을 위해 지난 '93년부터 실시해 온 것으로 '98. 7월까지는 종전과 같이 A1+와 A1등급 출하자에게는 10만원, B1+와 B1등급은 5만원이 지급된다.

## 한우·젓소 사육두수 감소, 돼지는 증가

농림부가 발표한 6월 1일 현재 가축통계에 따르면 한우우 사육두수는 2백 75만두로 지난해 같은 시점보다 17만 7천두인 6.0%, 전분기보다 1만 2천두인 0.4%가 각각 감소했다. 한우가임암소도 1백 23만 5천두로 지난해 같은 시점보다 10만 9천두인 8.1%, 전분기보다 3만 3천두인 2.6%가 각각 줄었다.

젓소 사육두수는 56만 2천두로 지난해 같은 시점보다 1만 7천두인 3.1%가 증가한 반면 전분기보다는 6천두인 1.0%가 감소했다.

돼지 사육두수는 7백 45만 8천두로 지난해 같은 시점보다 86만 9천두인 13.2%, 전분기보다는 1만 7천두인 2.2%가 증가했다.

## 상반기 돼지고기 수출 4만톤

올 상반기중 돼지고기 수출이 4만여톤에 달한 것으로 집계돼 올 수출목표인 7만톤 달성이 가능할 전망이다. 이는 지난해 같은 기간보다 물량기준으로는 1만 7천 7백 23톤인 77.5%, 금액기준으로는 2천 2백 45만 4천달러인 19.5%가 증가한 것이다.

육류수출입협회에 따르면 금년 상반기중 수출된 돼지고기 4만톤은 '98. 6월까지 도체등급판정된 물량의 57%를 차지하는 것이며, '98. 6월까지의 돼지도체 등급판정결과 수출용으로 도축된 돼지도체의 상위(A,B)등급 출현율은 58.9%로, 이는 등급판정 받은 돼지 전체의 상위등급 출현율 54%보다 4.9%포인트 더 높은 것으로 나타났다.

## “한우”의 영문표기법 통일

- 우리말 “한우”의 발음에 따른 영문표기 : “Hanwoo”
- 영어식 영문표기 : Korean Cattle
- 혼합명기 : Hanwoo(Korean Cattle)

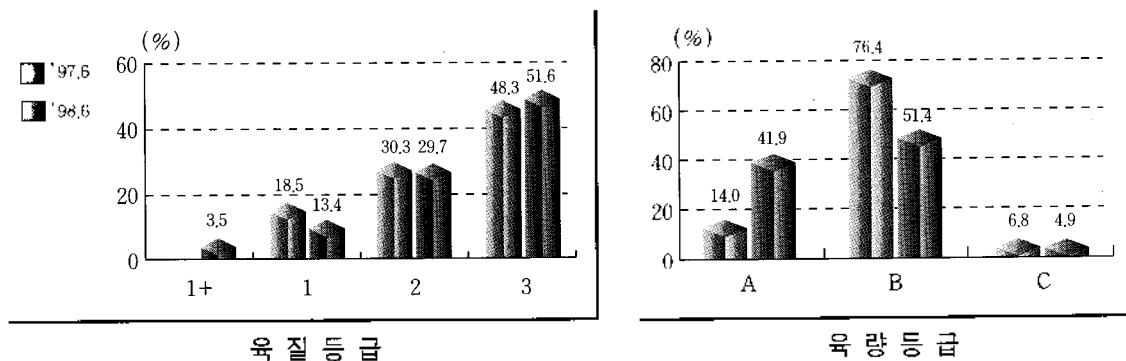
(가축재량협의회 한우분과위원회)

## 소도체 등급판정결과('98년 6월)

'98년 6월의 등급판정두수는 91,294두였으며, 그중 한우는 70,655두(77.4%)였다. 한우도체의 육질 1+등급 출현율은 3.5%, 1등급 출현율은 13.4%, 2등급은 29.7%, 3등급은 51.6%로써 1등급 이상 출현율이 전년동기보다 1.6% 포인트 감소하였다. 또한, 육량 A등급은 41.9%, B등급은 51.4%, C등급은 4.9%가 출현되어 전년동기보다 A등급 출현율이 27.9% 포인트 증가하였다.(등급기준이 개정되어 '97. 12. 1부터 1+등급 신설)

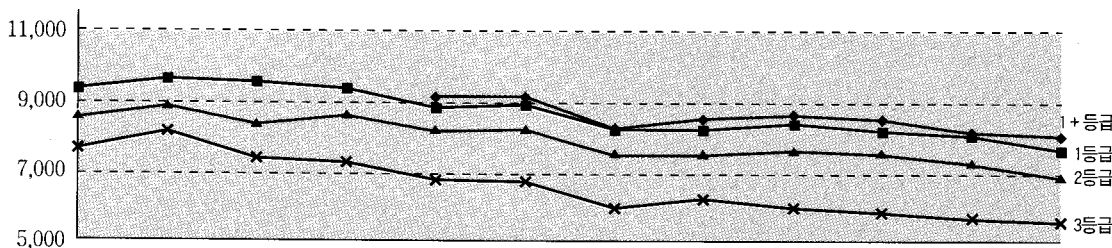
축협서울공판장의 한우도체 '98. 6월 평균경락가격(원/kg)은 전월대비 175원이 감소한 6,686원이었고 육질 1+등급 평균가격(B등급기준)은 8,230원, 1등급은 8,058원, 2등급은 7,357원, 3등급은 5,707원으로서 전월대비하여 1+등급은 362원, 1등급은 160원, 2등급은 180원, 3등급은 233원 하락하였다.

### 1. 한우 등급별 출현율(전국)



### 2. 한우 등급별 경락가격 추이(서울공판장)

(단위: 원/Kg)



등급	'97. 8	9월	10월	11월	12월	'98. 1	2월	3월	4월	5월	6월	7월
1+					9,276	9,216	8,314	8,552	8,721	8,592	8,230	8,125
1	9,371	9,687	9,601	9,398	8,915	8,935	8,268	8,259	8,431	8,218	8,058	7,741
2	8,616	8,953	8,498	8,719	8,267	8,338	7,535	7,597	7,703	7,537	7,357	6,991
3	7,732	8,207	7,461	7,334	6,770	6,746	6,050	6,318	6,072	5,940	5,707	5,294
등 외	5,656	5,866	5,514	5,316	4,509	5,169	4,291	4,809	3,943	3,929	3,551	3,555
평균	8,216	8,650	8,083	7,997	7,675	7,706	6,787	7,111	7,019	6,861	6,686	6,288

주) 1. B등급 기준임. 2. '98년 7월은 20일까지의 평균임

3. 도매시장별 한우 경락가격('98년 6월)

(단위 : 원/kg)

도매시장	성별	등급별 경락가격													등외
		평균	A1 <sup>+</sup>	A1	A2	A3	B1 <sup>+</sup>	B1	B2	B3	C1 <sup>+</sup>	C1	C2	C3	
서울축공 (서울)	암	5,979	8,578	7,586	6,768	5,725	7,747	7,522	6,519	5,503	6,706	6,341	5,960	5,054	3,554
	수	5,949	-	8,405	7,708	5,811	8,489	8,188	7,769	5,689	-	6,599	-	4,749	3,540
	거세	7,507	8,620	8,368	7,966	6,170	8,334	8,205	7,858	6,096	6,801	6,423	5,922	5,644	-
태강산업 (서울)	암	5,080	-	-	-	-	-	6,827	5,739	5,197	-	-	4,933	4,837	3,708
	수	6,063	-	8,889	7,834	5,985	-	8,200	7,492	5,700	-	-	-	-	1,900
	거세	7,568	8,669	8,885	7,999	6,093	8,730	8,703	7,901	6,087	6,432	6,238	5,885	5,190	-
동원산업 (부산)	암	6,173	8,032	7,663	6,562	5,034	8,052	7,463	6,405	5,088	-	6,555	5,705	4,498	3,604
	수	5,052	6,300	-	5,970	4,335	-	-	5,900	5,000	-	-	-	3,536	-
	거세	-	-	-	-	-	-	-	-	-	-	-	-	-	-
태강산업 (김해)	암	6,222	9,050	7,310	6,462	5,527	8,379	7,311	6,448	5,222	6,688	6,226	5,341	4,422	2,899
	수	4,734	-	-	-	4,786	-	-	-	4,620	-	-	-	-	-
	거세	-	-	-	-	-	-	-	-	-	-	-	-	-	-
신흥산업 (대구)	암	-	-	-	-	-	-	-	-	-	-	-	-	-	-
	수	7,128	8,450	8,690	8,278	6,902	-	-	8,077	6,737	-	-	-	-	4,000
	거세	8,221	8,595	8,508	8,156	7,000	8,544	8,328	8,036	6,700	-	7,030	7,305	-	-
삼성식품 (인천)	암	5,407	8,337	7,039	7,047	5,245	7,381	7,010	6,305	5,032	-	-	5,398	4,603	3,024
	수	4,685	-	-	5,800	5,022	-	-	6,219	4,540	-	-	-	3,649	3,670
	거세	5,808	-	-	6,997	-	-	6,471	5,800	4,899	-	-	-	-	-
대양식품 (대전)	암	6,988	8,186	8,102	7,093	6,077	8,289	7,957	6,980	5,930	6,792	6,560	6,300	5,332	4,586
	수	6,772	-	8,593	8,002	6,310	-	8,286	8,119	6,118	-	-	-	-	3,980
	거세	8,079	8,816	8,581	7,884	-	8,487	8,350	7,957	-	6,822	6,742	6,085	-	-
축협고령 (고령)	암	6,282	-	-	7,000	-	-	-	7,050	-	-	-	-	6,000	4,311
	수	6,952	-	8,494	8,091	6,735	-	8,249	7,931	6,755	-	-	6,830	6,320	4,020
	거세	7,938	8,529	9,498	8,122	6,901	8,329	8,215	7,921	6,653	7,331	7,024	6,856	6,420	6,500
제주축공 (제주)	암	6,656	-	-	-	-	8,800	-	6,660	6,130	-	-	-	5,030	-
	수	7,136	-	8,062	7,917	6,900	7,995	-	7,720	6,206	-	-	-	-	4,690
	거세	7,140	8,660	8,000	7,825	6,020	-	-	6,900	-	-	-	5,945	-	-

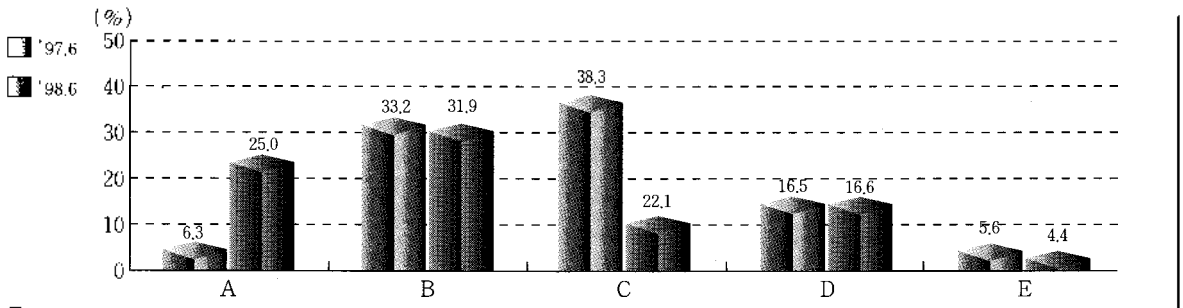
주) 평균 경락가격은 등급별 출현두수가 고려되었음.  
(부산동원, 김해태강, 대구신흥산업은 부산분이 포함된 가격임)

## 돼지도체 등급판정결과('98년 6월)

'98년 6월의 등급판정두수는 760,959두로 이중 A등급은 25.0%, B등급은 31.9%, C등급은 22.1%, D등급은 16.6%, E등급은 4.4%의 출현율을 보였으며, 상위등급(A,B등급) 출현율이 전년동기 대비 A등급은 18.7%포인트 증가, B등급은 1.3%포인트 감소하였다.(등급기준이 '97. 8. 1 개정되었음)

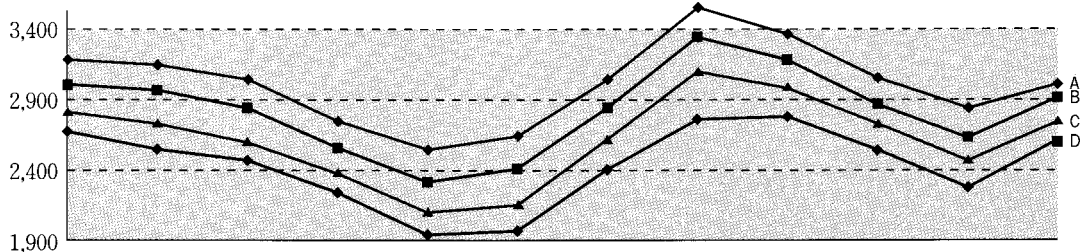
축협서울공판장의 돼지도체 평균경락가격(원/kg)은 전월대비 261원 상승한 2,593원이었고, 암돼지의 A등급 출현율은 20.2%, B등급은 19.3%, C등급은 8.2%, D등급은 6.1%, E등급은 12.3%이었으며 암돼지 A등급 경락가격은 3,066원, B등급은 2,907원, C등급은 2,761원, D등급은 2,613원, E등급은 1,429원으로 등급간에 145~160원의 가격차를 유지하였다.

### 1. 등급별 출현율(전국)



### 2. 등급별 경락가격 추이(암돼지, 서울공판장)

(단위: 원/Kg)



등급	'97. 7	8월	9월	10월	11월	12월	'98. 1	2월	3월	4월	5월	6월
A	3,199	3,157	3,050	2,764	2,552	2,640	3,055	3,575	3,377	3,061	2,832	3,066
B	3,002	2,972	2,840	2,568	2,323	2,403	2,847	3,360	3,189	2,877	2,634	2,907
C	2,812	2,730	2,606	2,395	2,109	2,169	2,614	3,096	2,990	2,725	2,474	2,761
D	2,697	2,550	2,494	2,251	1,947	1,973	2,401	2,772	2,792	2,541	2,289	2,613
E	1,652	1,481	1,496	1,481	1,271	979	1,365	1,708	1,783	1,673	1,416	1,429
평균	2,759	2,712	2,651	2,418	2,184	2,176	2,556	2,965	2,934	2,679	2,424	2,835

3. 도매시장별 돼지 경락가격 ('98년 6월)

(단위 : 원/kg)

도매시장	성 별	등 급 별 경 락 가 격					
		평 균	A	B	C	D	E
서울축공 (서울)	암	2,635	3,066	2,907	2,761	2,613	1,429
	수	2,393	—	2,731	2,575	2,263	1,315
	거세	2,691	2,803	2,719	2,616	2,437	1,598
태강산업 (서울)	암	2,803	3,083	2,984	2,887	2,823	1,503
	수	2,506	—	2,763	2,638	2,376	1,496
	거세	2,678	2,812	2,735	2,622	2,405	1,437
동원산업 (부산)	암	2,689	3,177	3,068	2,921	2,668	1,470
	수	2,503	—	2,778	2,716	2,489	1,306
	거세	2,654	2,769	2,714	2,586	2,417	2,053
태강산업 (김해)	암	2,490	3,183	3,047	2,889	2,593	1,520
	수	2,395	—	2,723	2,659	2,355	1,139
	거세	2,709	2,826	2,744	2,660	2,490	1,966
신흥산업 (대구)	암	2,407	3,033	2,927	2,794	2,588	1,465
	수	2,468	—	2,667	2,620	2,466	1,149
	거세	2,559	2,698	2,636	2,466	2,211	1,899
삼성식품 (인천)	암	2,864	3,162	3,044	2,887	2,709	1,490
	수	2,365	—	2,759	2,664	2,313	1,386
	거세	2,676	2,802	2,743	2,629	2,475	2,057
삼호축산 (광주)	암	2,553	2,968	2,859	2,656	2,527	1,350
	수	2,238	—	2,614	2,451	2,084	1,319
	거세	2,564	2,701	2,630	2,464	2,232	1,626
대양식품 (대전)	암	2,995	3,130	3,055	2,934	2,792	1,541
	수	2,366	—	2,625	2,576	2,337	1,502
	거세	2,330	2,568	2,504	2,452	2,223	1,403
축협고령 (고령)	암	2,309	3,076	2,946	2,750	2,435	1,413
	수	2,430	—	2,687	2,595	2,352	1,241
	거세	2,619	2,776	2,694	2,563	2,273	1,645
제주축공 (제주)	암	2,565	2,730	2,649	2,421	2,132	1,542
	수	2,149	—	2,296	2,154	2,009	1,465
	거세	2,221	2,541	2,429	2,189	1,888	1,590

주) 1. 돼지 경락가격은 박피도체 경락가격 기준임.

2. 제주축공 경락가격은 담박도체 경락가격임.

## 등급을 잘 받으면 소득이 많습니다.

소도채 등급별 기준은 육량(A, B, C)과 육질(1+, 1, 2, 3)로 조정하여 도채등급에 따라 품질이 우수한 A1+, A1, B1+, B1, A2, B2, C1+, C1등 순으로 등급별로 가격차가 이루어져 왔으며, 소값은 '95년까지는 상승세였으나 '95년을 정점으로 하향세를 보이고 있다.

그러나 도채등급제 실시후 등급간의 가격차별화가 형성되어 왔으며, 이들 등급별 가격을 산지가격과 대비하여 볼때, 등급별로 1등급(육량 A,B등급) 또는 2등급(육량 A,B등급)을 받을 경우 산지가격보다 소득이 많은 것으로 나타났다.

도매시장의 연도별, 등급별 거세우 경락가격을 산지가격과 비교해 보면, 등급제 초기인 '93년에는 평균경락가격이 산지가격(500kg 기준)보다 68천원이나 낮았고 1등급(A,B)만이 산지가격보다 가격을 더 받을 수 있었으며, 1등급(A,B) 두수도 전두수의 58.4%에 지나지 않았으나, '94년부터는 2등급(A,B)이상이면 모두 산지가격보다 높았으며 평균경락가격도 산지가격보다 높아 '95년에는 272천원이 높았고, 산지가격보다 높은 2등급(A,B) 이상의 출현율도 83.3%로 나타났다. '97년에는 소값 하향세에도 불구하고 평균 경락가격이 산지가격보다 254천원이나 높았으며, 2등급 이상의 출현율도 70%나 되고 있어서 등급간의 가격차 발생으로 생산자가 소득을 더 얻을 수 있는 것으로 나타났다(표1).

그러나, 거세우와 다르게 수소의 경우는 '93년에는 평균 경락가격이 산지가격보다 두당 85천원이나 낮았으며, '95년에는 52천원으로 가격차가 다소 줄었으나, '97년에는 다시 65천원으로 가격차가 더 커졌다.

등급별 출현율은 '93년에 1등급(A,B등급)외 2등급(A등급)까지 산지가격보다 경락가격이 높았으나 이들 상위등급의 출현비율은 12.7%에 불과하였고, '95년에 38.6%로 증가하였으나 '97년에 24.3%로 다시 낮아졌다(표2).

이상과 같이 거세우가 수소보다 농가경영에 유

리한 것으로 나타났다. 한편 1등급과 2등급간의 가격차는 거세우에서는 A1과 A2간의 가격차가 270천원이며, B1과 B2간에는 246천원인 반면, 수소에서는 A1과 A2간의 가격차가 306천원이고, B1과 B2간에는 220천원으로 나타났다. 따라서 수소의 1등급과 2등급간의 가격차는 A등급에서 높았으나, B등급에서는 거세우가 높은 것으로 나타났다.

최근 소값이 계속 하락하는 시점에서 '98년 6월 기준으로 축협 서울공판장의 한우의 도채등급판정 결과에 따른 등급별 가격을 보면, A1+, A1, B1+, B1, A2, B2 등의 순으로 가격차이가 발생하고 있으며, 적어도 1등급(A,B)과 2등급(A,B)의 상위 등급을 받았을 경우 가축시장의 산지 평균가격보다 소득면에서 수소나 거세우의 경우 두당 253~500천원을 더 받을 수 있는 것으로 나타났으며, 암소는 C등급(육질 1등급)까지도 59~708천원을 더 받을 수 있는 것으로 나타났다.

더우기 거세우는 평균경락가격이 산지가격보다도 177천원이 높았으며, 암소는 46천원, 수소는 275천원이 낮은 것으로 나타났다.

또한, 경락가격이 산지가격보다 높은 경우는 거세우가 69.2%로 높았으며, 암소가 44.0%, 수소가 9.5%인 것으로 나타나 한우 고급육생산을 위해서는 거세비육이 가장 경제적이며 다음은 암소 비육인 것으로 나타났다. 수소는 가능한 한 거세를 실시하지 않으면 소득이 낮다는 것을 다시 한번 확인할 수 있다(표3).

그러나 현재 82개소의 도축장에서 한우 도채등급판정을 실시하고 있으나 이들 모두가 축협서울공판장과 같은 도매시설이 되어있지 않아, 생산농가가 비육한 소를 도채등급판정 후 경매할 수 있는 시설확대가 요구되며, 또한 생산 농가가 비육한 소를 직접 경매할 수 없어, 도채등급판정 실시 후 등급별 가격차에 의한 소득이 직접 농가에 돌아갈 수 있는 제도적 장치 마련이 선행되어야 하겠다.

(표 1) 연도별 등급별 경락가격 대비 산지가격 차이(거세우)

년도	구분	A1+	A1	A2	A3	B1+	B1	B2	B3	C1+	C1	C2	C3	등외	평균	산지(%)
'93	경락		2799				2711	2687			2479	2045			2625	2693
	경-산		106				18	-6			-214	-648			-68	
	두수		2				88	24			32	8			154	58.4
'94	경락		3431	3365	2539		3359	3093	2714		2824	2708			3132	2918
	경-산		513	447	-379		441	175	-204		-94	-210			214	
	두수		4	2	1		73	55	17		19	6			177	75.7
'95	경락		3666	3305	3264		3576	3377	3024		3078	3067	2763	1615	3445	3173
	경-산		493	132	91		403	204	-149		-95	-106	-410	-1558	272	
	두수		17	5	1		289	103	17		47	15	3	1	498	83.3
'96	경락		3484	3161	2692		3309	3020	2578		2736	2552	2268	2387	3100	2848
	경-산		638	313	-156		461	172	-270		-112	-296	-580	-461	252	
	두수		102	41	14		1011	333	81		299	93	20	3	1997	74.5
'97	경락	2824	3028	2699	2319	2736	2900	2674	2265	2259	2280	2168	2025	1592	2680	2426
	경-산	398	602	273	-107	310	474	243	-161	-167	-146	-258	-401	-834	254	
	두수	107	518	359	126	236	3068	1525	454	103	929	369	56	5	7855	74.0

주1) 경락가격은 두당가격이며 단위는 천원임. 경-산은 경락가격 대비 산지가격 차액임  
 2) 산지란에 산지가격과 %는 경락가격이 높은 두수비율임  
 3) '95년까지는 산지 소값이 상승세이나, '96년 이후는 산지 소값이 하락세임

(표 2) 연도별 등급별 경락가격 대비 산지가격 차이(수소)

년도	구분	A1+	A1	A2	A3	B1+	B1	B2	B3	C1+	C1	C2	C3	등외	평균	산지(%)
'93	경락		3027	2771	2579		2837	2678	2552		2453	2387	2171	1593	2608	2693
	경-산		334	78	-144		144	-15	-141		-240	-306	522	-1100	-85	
	두수		79	726	1063		881	5357	4593		59	155	180	180	13273	12.7
'94	경락		3474	3117	2745		3351	3087	2686		2875	2701	2288	1607	2848	2918
	경-산		556	199	173		433	169	-232		43	-217	-630	-1311	-70	
	두수		61	801	2058		638	4578	6554		35	131	163	230	15249	39.9
'95	경락		3627	3365	3004		3542	3352	2982		3089	3027	2611	1664	3121	3173
	경-산		454	192	-169		369	179	-191		-84	-146	562	1509	-52	
	두수		218	1453	3620		824	3256	4986		30	122	140	255	14904	38.6
'96	경락		3436	3092	2602		3316	3062	2564		2819	2627	2155	1470	2765	2848
	경-산		588	244	246		468	214	-284		-29	-221	693	-1378	-83	
	두수		434	2251	6750		1141	3877	6639		108	211	175	191	21777	35.4
'97	경락	2581	3129	2818	2235	2575	3019	2787	2212		2353	2302	1759	1265	2361	2426
	경-산	155	703	392	-191	149	593	361	214		73	-124	-667	-1161	-65	
	두수	1	185	1300	6413	5	473	1758	4671		51	115	116	200	15288	24.3

(표 3) 축협서울공판장 도체등급별 가격과 산지가격 비교('98년 6월분)

축별	구분	A1+	A1	A2	A3	B1+	B1	B2	B3	C1+	C1	C2	C3	등외	평균	산지(%)
임소	경락	8578	7586	6768	5725	7747	7522	6519	5503	6706	6341	5960	5054	3554	5979	6138
	경-산	708	420	183	-120	467	401	111	-184	165	59	52	-314	-749	-46	1780
	두수	4	8	32	34	34	128	328	461	7	25	74	67	85	1287	44.0
수소	경락		8405	7708	5811	8489	8188	7769	5689		6599		4749	3540	5949	6897
	경-산		437	235	-315	462	375	253	-350		-86		-623	-973	-275	2000
	두수		11	71	1083	1	8	46	198		1		8	19	1446	9.5
거세	경락	8620	8368	7966	6170	8334	8205	7858	6096	6801	6423	5922	5644		7507	6897
	경-산	500	427	310	-211	417	379	279	-232	-28	-137	-283	-363		177	2000
	두수	83	190	266	196	156	458	511	250	33	111	127	25		2406	69.2

주1) 경락가격 : 도체 kg당 가격, 산지가격 : 가축시장 생체 500kg 가격을 지육단가로 환산  
 2) 경 - 산 : 경락가격 - 산지가격 = 차액 (단위 천원)  
 3) 산지 (%) : 산지가격 및 경락가격이 산지가격보다 큰 경우의 출현율

# 등급판정을 받으면 농가소득이 높아집니다.

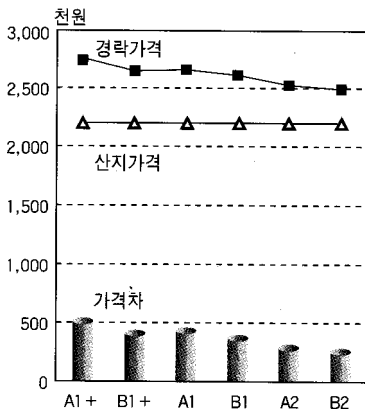
축산물등급제는  
고급육생산을 촉진하여 농가소득을 높여줍니다.

축산물등급제 실시 이후  
한우 고급육(1, 1+등급) 출현율이 10.7%에서 18.4%로,

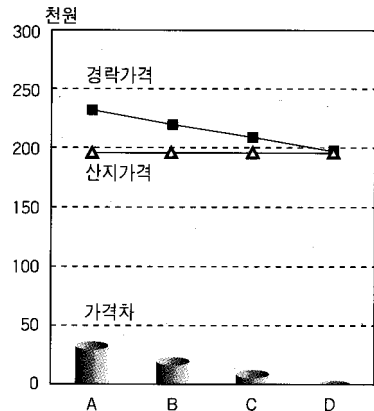
돼지 A등급 출현율은 5.6%에서 27.8%로,  
B등급 출현율은 30.8%에서 35.9%로 높아졌습니다.

산지가격 하락시에도 등급판정을 받으면  
한우 2등급 이상은 30~55만원을,  
돼지 D등급 이상은 2~37천원을 더 받습니다.

▣ 등급판정 받은 소와 산지가격의 차이  
(550kg 기준 거세한우, '98년 6월 축협서울공판장)



▣ 등급판정 받은 돼지와 산지가격의 차이  
(110kg 기준 암돼지, '98년 6월 축협서울공판장)



축협 축산물등급판정소



서울시 서초구 양재동 67-7 Tel. (02)574-2541 Fax: (02)574-2544