

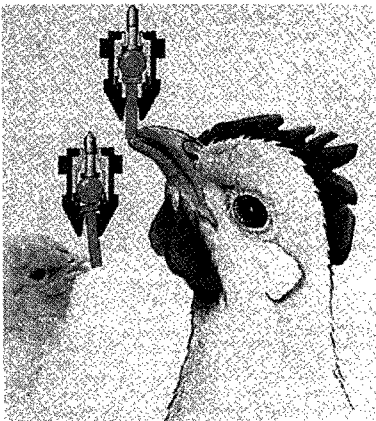


해외 신상품 정보

(NEW PRODUCTS ABROAD)

- 홍보부 -

○ 유용성을 높인 니플 급수기 개발



Ziggity 사는 초생 추는 물론 성계에 까지 2단계로 조절되면서도 모든 닭들이 아무런 문제없이 이

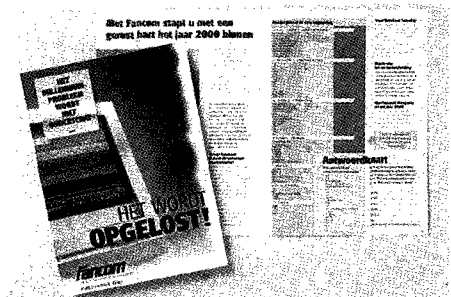
용할 수 있는 니플 급수기를 개발하였다. 왼쪽 그림은 첫 번째 단계로 초생추때 힘이 약한 병아리가 측면에서 핀에 부리가 닿기만 하여도 물이 나올 수 있도록 고안되었으며, 오른쪽 그림은 2번째 단계로 성계가 부리로 핀을 위로 올려야만 물이 나올 수 있도록 만들어져 닭의

입장을 충분히 고려한 제품이라 할 수 있다.

주소 : Ziggity Systems Inc, PO Box 1169,
Middlebury, IN 46540, USA.

Fax : +1 219 825 7674.

○ 밀레니움 버그(Millennium bug) 문제 해결



네덜란드의 Fancom사는 21세기가 다가오면서 세계적인 문제점으로 지적되고 있는 밀레니움 버그가 팬콤사에서 보급, 관리되고 있는 닭 및 돼지 관리 프로그램에도 큰 영향을 미칠것에 대비해

다년간 연구한 결과 이를 완전히 해결할 수 있는 프로그램을 개발하는데 성공하였다. 따라서 자세한 내용을 담은 책자를 발행하여 보급중에 있는데 그 내용을 보면 초창기(Red category)에 구입한 오래된 프로그램의 경우는 새로운 것으로 대체할 것을 권장하고 있으며 중간단계(Orange category)의 컴퓨터는 팬콤사에서 개발한 카드만을 교체하면 되고, 최근(Green category)에 보급된 프로그램의 경우 간단한 조작으로 이 문제를 해결할 수 있을 것이라 설명하고 있다.

주 소 : Fancom B.V., Postbus 7131, 5980 AC
Panningen, Industrieterrein 34, 598 NK
Panningen, The Netherlands.

Tel : +31 77 306 9600

Fax : +31 77 306 96 01/306 9602.

E-mail : Fancom @ Fancom. com. Internet

http : //www.fancom.com

○ 사양관리용 CD



Alltech사는 닭을 비롯한 주요 가축에 대해 최신 정보를 통해 사양관리를 할 수 있는 내용을 CD로 담아 보급중에 있다.

3장으로 나온 이 CD안에는 닭 사양에 있어서의 급이 방법, 영양, 질병 등 필요한 내용이 폭 넓게 담겨있으며 세계의 저명한 대학교수가 감

수를 맡아 생물공학으로서의 축산물에 대해 심도있게 다루었고 특히, 제 13차 Alltech 생물공학 심포지엄에서 다루어진 논문 및 포스터가 실려있다.

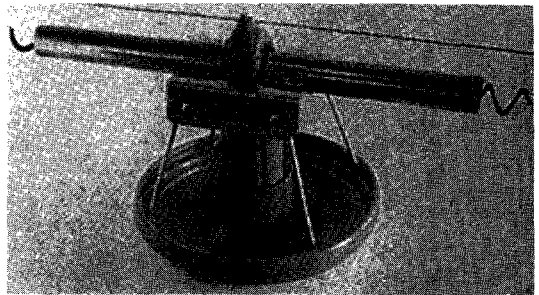
주 소 : Domenick j Castaldo, Alltech, Inc., USA,
308 S McKendrie, Mt Morris, IL 61054,
USA.

Tel : +1 815 734 4266

Fax : +1 815 734 6285

E-mail : dacstaldo @ alltech-bio.com.

○ 새로운 수탎 급이기



이탈리아의 급이기 전문제작업체인 SKA사는 최근 ATOS라는 이름의 새로운 수탎 급이기를 개발하였다.

이는 수탎과 암탎을 분리사육하는 농장에서 주로 사용되며 급이기와 오거시스템을 함께 들 어올릴 수 있도록 되어있어 편리하고, 급이기 윗부분은 갈바륨 강철로 튼튼하게 제작되어 있다. 오거 시스템도 세심하게 디자인되어 모터가 작동하자마자 신선한 사료가 빠르게 급이통으로 이동될 수 있도록 되었다.

주 소 : SKA SpA, Via Agosta, 3-36066

Sandriago(VI), Italy.

Tel : +39 0444 659700

Fax : 39 0444 659322