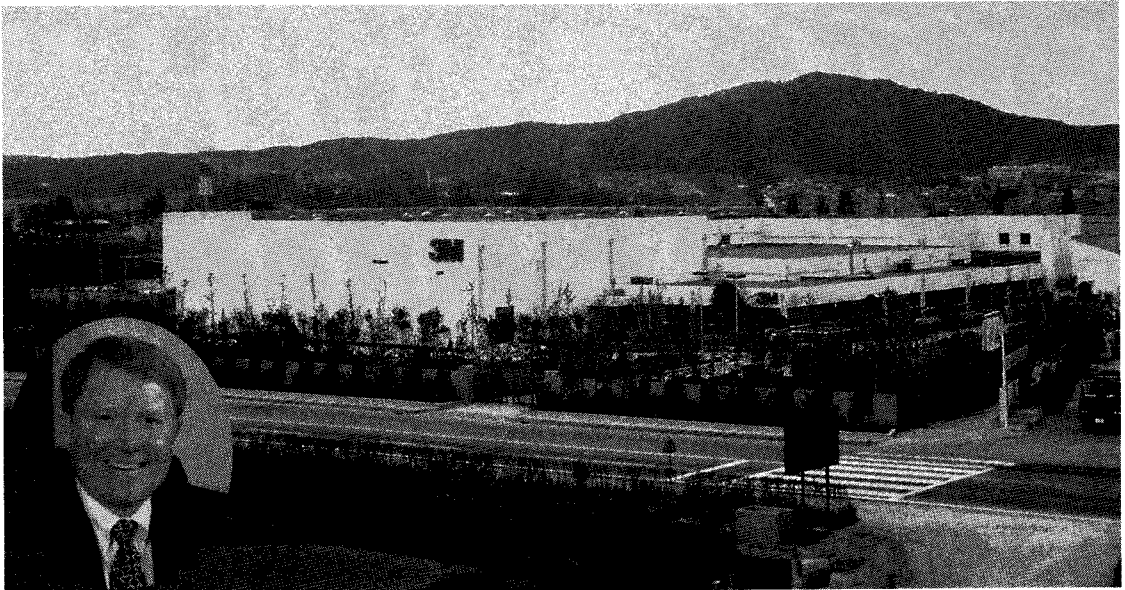


## 연구개발 · 고객만족의 경영추구 포장용테이프, 가정용랩등 5천여제품 공급



▲ 한국 3M 수원공장 전경(원안은 대표이사 폴러 소)

### 1977년 설립, 5천여제품 공급

1977년 설립된 한국쓰리엠(주)(대표이사 폴러 소)은 약 5천여가지 제품을 국내시장에 공급하고 있으며 국내 500대 기업에 속하는 기업으로 성장하고 있다.

창립 당시부터 제조시설에 대한 투자에 관심을 가지고 1979년에 수원공장을, 1990년 제2공장인 나주공장을 준공하여 품목을 확대시키고 있다. 또한 1981년과 1984년에 부산과 대구지점을 개설, 전국적인 영업망을 구축했다.

1공장인 수원공장에서는 오버헤드 프로젝트 포스트잇 노트, 각종 산업용 점착테이프, 의장용 필름, 칩캐리어 시스템, 전기·절연 테이프, 3D

그래픽스, 방전 마스크 등을 생산하고 있다.

2공장인 나주공장은 양면접착테이프, 마스킹 테이프, 알루미늄 호일 테이프, 접착제 전사테이프, 명판용 테이프, 수송용테이프 등의 각종 산업용 점착테이프류, 아기기저귀용 테이프, 광고용 필름, 산업용 연마제품을 생산하고 있다.

수원공장내에 있는 기술연구소는 제조와 생산을 위한 기술적 지원을 담당하고 고객에게 기술적인 문제에 대한 답을 제시하기 위해 1991년 설립, 실험장비 및 기타제품 품질향상과 관련된 설비등을 갖추고 있으며 우수한 인력을 확보하고 있다.

또한 지난해 경기도 평택에 최첨단 장비로 설

계된 물류센터는 입출고의 신속한 처리와 물량의 효과적인 관리로 고객이 원하는 납기를 맞출 수 있을 뿐만아니라 전반적인 물류의 생산성을 높이게 될 것으로 기대하고 있다.

### 9개 사업본부, 6개지원본부

3M의 조직은 부회장과 사장, 2명의 공동대표 이사를 중심으로 9개의 사업본부와 6개의 지원 본부로 구성되어 있으며 사업분야에 따라 산업용 제품사업본부, 자동차 및 화학제품사업본부, 의료제품 사업본부, 안전 및 광고사업본부, 전자 시장사업본부, 건설 및 소비자사업본부, 오피스마켓사업본부, 마케팅지원본부, 물류본부, 재경본부, 정보기술본부, 인력개발본부, 제조본부, 기술본부, 관리지원본부로 구성되어 있다.

### 포장용테이프 · 설비 판매

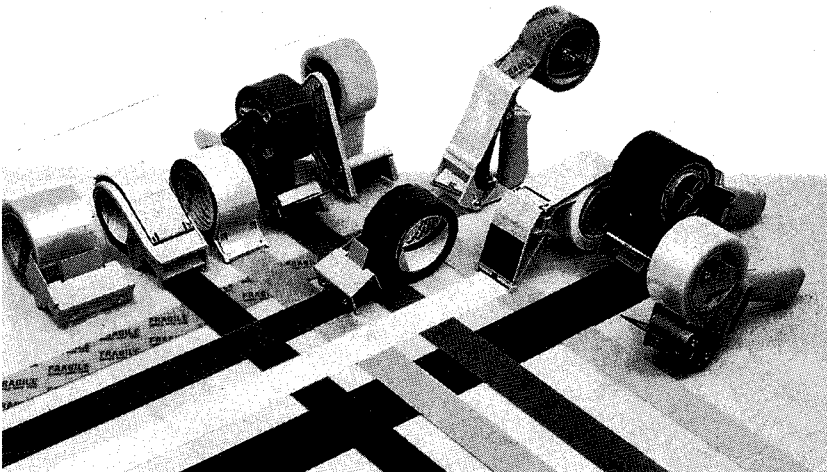
산업용제품사업본부는 3M의 오랜 접착제 기술로 완성된 900여개의 다양한 테이프를 공급하고 있다.

소형전자부품을 포장하기 위한 스카치 칩 캐리어 시스템과 도금용액 차단효과가 완벽한 인

쇄회로기판용 테이프, 흔들리는 부품들을 고정하는데 사용되는 젯-멜트 접착제를 비롯해 전자 부품의 자동차산업을 가능케하는 전자부품연결용 테이프, 내습과, 열전도효과가 뛰어난 알미늄 호일테이프는 3M의 대표적인 품목으로 꼽을 수 있다. 이외에도 차량산업용 테이프 건축 및 구조물 산업용 테이프, 광고 및 도안산업용 테이프, 포장 및 보수산업용테이프를 판매하고 있다.

특히 OPP포장용 테이프와 디스펜서는 OPP 재질을 사용, 폴림성이 유연하고 우수한 점착력, 유지력을 가졌으며 쓰리엠 매트 자동포장기를 이용, 자동포장이 가능하며 포장공정에서의 노동력과 시간이 절감되는 장점을 가지고 있다.

3M이 공급하고 있는 박스자동포장기 중 측면 벨트 구동형 자동포장기는 3~38Kg상자에 적합하며 작업속도는 분당 28상자까지 제작 가능하다. 또한 구동벨트속도는 0.4M/S로 사용시에는 테이프폭, 직경, 레그를 모두 고려해 사용해야 한다. 또한 젯-멜트접착제는 T형을 비롯한 다양한 형태의 틱을 이용하는 폴리린 어플리케이션과 함께 골판지, 플라스틱박스 등에서 경제성과 편리함을 인정받고 있다.



◀ 한국 3M의 다양한 포장용 테이프 제품