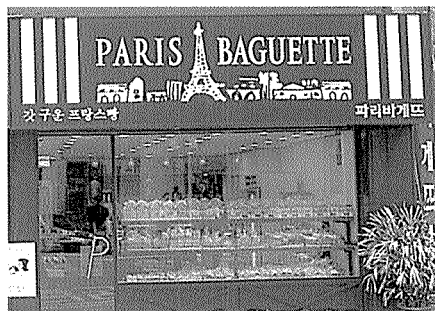


프랜차이즈 가맹점, 업체 선정 방법(1)

사업 타당성과 점포 개설 조건

프랜차이즈 가맹점은 경험이 적더라도 제과점을 운영할 수 있는 장점이 있다. 그러나 사업 시작에 앞서 매출과 순이익은 얼마나 올릴 수 있는지 사업 타당성 검토와 업체 선정에 신중을 기해야 한다.



사업 타당성의 검토

업체들은 완제품 30%, 냉동생지 45~50%의 마진을 가맹점에 부여하지만 소요 경비(점포 임대료, 인건비, 잡비, 세금 등)를 뺀 순수 이익률은 평균 15%선이다. 현재 투자신탁의 연 이율의 22%선이므로 가맹점 투자 비용을 금융 기관에 예치했을 때의 이자 총액과 본사에서 예상한 1일 매출을 근거로 연 15%의 순이익을 비교하면 점포운영의 타당성을 검토할 수 있다.

〈표〉에서 나타나듯 업체들이 가맹 희망자에게 제시하는 1일 예상 매출액은 70~30만원으로 다양하다. 이는 업체의 인지도와 점포 보증금 및 권리금 등 투자비가 다르고 특히 상권에서 큰 차이가 있기 때문이다. 일반적으로 투자비가 많을수록 매출이 높다. 자금이 여유가 있는 사람들이 인지도가 높은 업체를 선호하기 때문에 상위 업체 가맹점을 개설하기 위해서는 투자비가 많아지는 것이다. 그러나 투자를 결정할 때는 투자 비용과 순이익의 상관 관계를 고려해야 한다. 어떤 업체에 어느 정도를 투자를 해 얼마 만큼의 이익을 남길 것인가는 가맹 희망자의 자금 능력과 선택에 달려 있다.

업체 선정때 고려할 점

최근처럼 부도가 속출하는 상황에서 가맹점 본사의 안전성

여부는 매우 중요하다. 현재 공정거래위원회에서 마련한 가맹점 지침 개정에 따라 가맹 희망자가 본사의 재무 상황, 5년간 사업 실적, 상품이나 용역의 공급 조건 등을 서면으로 요청했을 경우에 업체는 이를 서면으로 제공할 의무가 있다.

따라서 이를 통해 본사가 어느 정도 신뢰성 있는 업체인가를 파악하고 계약 사항을 꼼꼼히 살피는 것이 중요하다. 이밖에 각 업체가 제시하는 1일 예상 매출은 순이익 산출에 중요한 요소이므로 정확성 여부를 확인해야 한다. 물론 1일 예상 매출을 한치 오차없이 정확히 파악하기란 어려운 일이며 본사가 예상하는 매출에도 오차가 있을 수 있다.

그러나 이미 점포를 운영하고 있는 사람들을 통해 투자 비용과 1일 매출, 순이익을 추정해 보면 본사가 주장한 매출 및 순이익이 어느 정도 차이가 나는지 가능할 수 있다. 또 제과점의 일반적인 객단가인 3,500원을 기준으로 가맹점 본사가 제시하는 1일 예상 매출을 비교해 보거나 주변에 있는 가맹점들이 실제로 본사가 주장하는 대로 일정수의 고객이 올 수 있는 상권에 위치해 있는지 살펴보는 것도 업체 선정때 참고할 수 있는 방법이다.(다음호에는 각 업체별 투자 비용에 대해 소개한다.)

〈글/박종선〉

〈표〉 프랜차이즈 가맹점 개설 조건

업체명	파리크라상	크라운베이커리	고려당	신라명과	뉴욕제과	독일행집	뽕드비
1. 개설 가능 지역	전국	전국	전국	전국	서울·경기·충청·강원	서울·경기·충청·강원	서울·경기·충청·강원
2. 점포규모(최소기준)	단독:15평, 아파트·상가:10평	단독:10평, 아파트·상가:8평	단독:15평, 아파트·상가:10평	단독:15평, 아파트·상가:10평	단독:15평, 아파트·상가:10평	단독:15평, 아파트·상가:10평	단독:10평, 아파트·상가:8평
3. 상권(하루예상 매출액)	70만원	60만원	50만원	60만원	50만원	40~50만원	30만원
4. 공급제품수	완제품:90~120가지 냉동생지:60~70가지	완제품:550가지 냉동생지:40가지	완제품:300가지 냉동생지:50가지	완제품:133가지 냉동생지:347가지	완제품:200가지 냉동생지:60가지	완제품:300가지 냉동생지:507가지	완제품:200가지 냉동생지:207가지
5. 공급방법(하루배송횟수)	1일2회	서울권 1일2회, 기타 1일1회	수도권강원도영남일회, 기타일회	서울, 경기 1일2회, 기타일회	서울경기 1일1회, 기타일회	1일1회	1일1회
6. 반품 부담 비율	하절기:2% 동절기:1.5%	반품 총금액의 1/2부담	하절기: 2%전액부담, 2~4%:본사, 분할부담, 동절기: 1%전액부담, 15~3%:본사, 분할 부담	하절기: 2% 동절기: 1%	2%	2% 2%초기분의 1/2부담	월공급가 5%
7. 개설시 보사지원내용	· 판촉행사 제품 30만원어치 제공 · 개업일부터 3일간 판매사원 파견 · 제조기사 15일간 파견 · 기술지도·명함·확환·POP·홍선·축하케이크 제공 · 점주 제조교육(15일), 점포교육(3일) 실시	· 개점후 5일간 판매사원, 오븐기사 파견 · 머그컵, 전단, 가격표, 플래카드, 명함, POP 등 판촉을 지원 · 개점후 5일간 반품 전액 본사 부담 · 개업 전 방문 기술지도(7일) 실시	· 개점후 7일간 판촉사원 파견 · 개점후 7일간 반품 전액 본사 부담 · 현수막, 전단, 서비스 제공 · 개업 전 냉동방 기술지도(7일) 실시	· 개업후 3일간 판매, 생산지도 사원 파견 · 포스터, 현수막, POP, 전단, 시음용품 판촉물 제공 · 시식용케이크 3일 간 제공 · 쿠키게임 행사 · 개점후 1개월간 반품 20% 본사 부담 · 2개월째는 5% 부담	· 개점후 5일간 판매사원 파견 · 마들렌, 올리고스넥, 전단, 명함 등 판촉을 지원 · 세무지원 각종 세금 신고대행 · 개점후 20일간 반품 전액 본사 부담 · 포장지, 케이크 관련 부대품 무상제공	· 개점시 무료시식회 행사 지원 · 개점 후 5일간 판매사원 파견 · 전단 플래카드 제공	· 개점후 1주일간 판촉사원 제조기사 파견 · 플래카드, 홍선 제공 · 전단비용 50% 부담
8. 문의	(02)202-0451~3	(02)278-2570, 1274, 8723	(0342)7393-104~8	(02)534-3251~4	(0343)23-5121~6	(0339)72-3401~2	548-4904