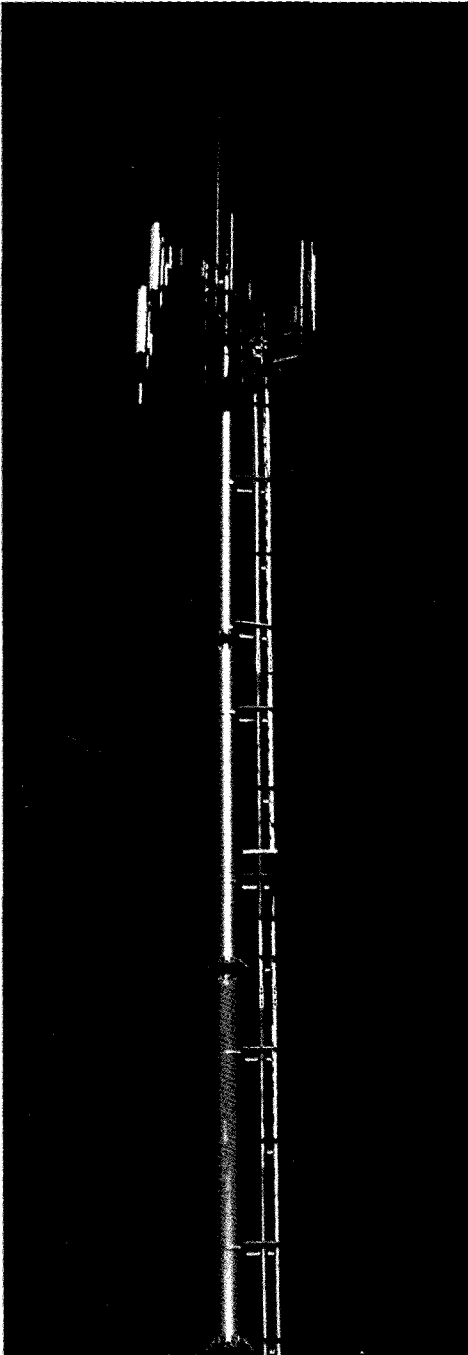


회원사 탐방/조일전기공업(주)



▲ PCS 안테나 강관전주



▲ 가로등 철주

조명전주 전문업체 선두 자리매김

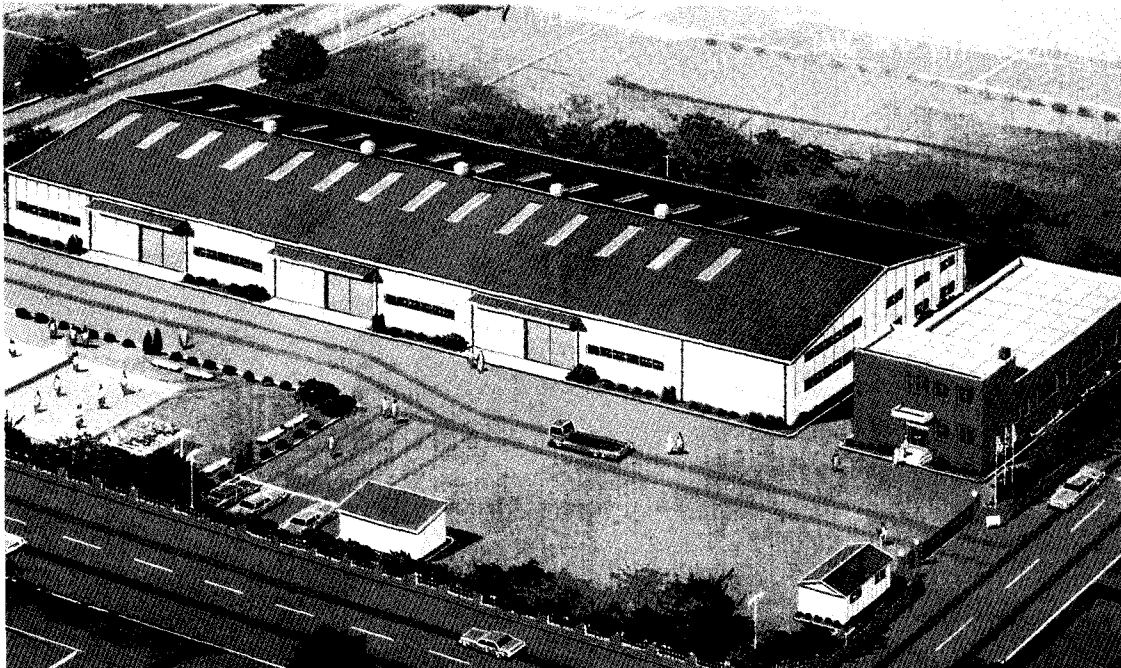


곽 양 일 대표이사

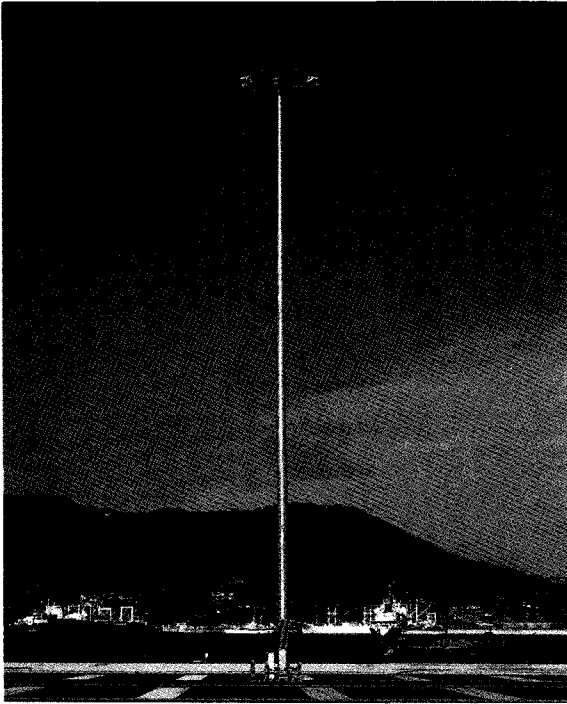
- 1971. 3. : 한양대학교 전기공학과 졸업
- 1978. 8. : 조일전기공업(주) 설립
- 1989. 2. : 한국금속공업(협) 이사
- 1998. 4. : 현 조일전기공업(주) 대표이사

조일전기공업(주)(대표이사 곽양일)은 1978년 회사를 설립한 이후 끊임없는 품질 개선 노력과 품질보증 활동을 통해 최고의 품질을 지닌 제품과 서비스를 함으로써 고객의 품질욕구에 부응하는 업체로 성장해 왔다.

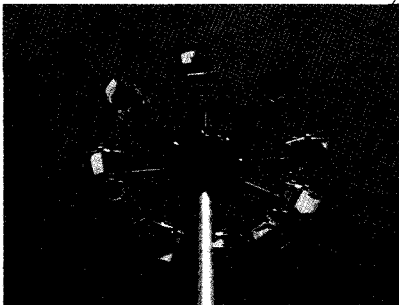
이러한 고객만족을 통하여 기존제품과 차별화시킨 조일전기공업은 경쟁우위의 기술을 도입하여 최고의 제품을 생산·공급하는데 온 힘을 다하고 있다. 이러한 노력으로 한국전력공사, 통신공사 등에 연간 단가계약을 체결하여 강관전주를 납품하고 있으며 지속적인 개발투자로 급기야는 조명탑의 일대혁신을 일으킴으로써 타사의 부러움을 사고 있다. 이러한 노력의 결실로 ISO 9002인증획득과 KS표시 허가를 승인받았으며 전사원은 이러한 품질 우선 방침을 이해하고 품질시스템의 책임과 권한을 실천함은 물론 지속적인 기술개발을 위해 최선의 노력을 다하고 있다.



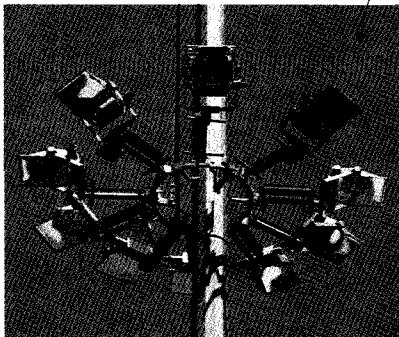
▲ 공장 전경



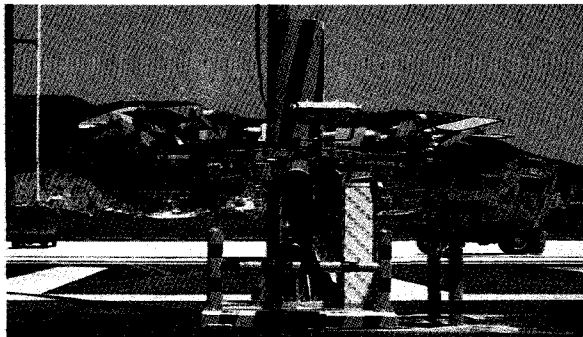
▲ 승하강식 조명 전주



상승식



하강식



개발투자의 결실, 승하강식 조명전주

주요 생산품목으로는 ▲승하강식 조명용 강관전주, ▲절첩식 조명용 강관전주, ▲안테나 강관전주, ▲철계 가로등주, ▲가공지선지지대, ▲공원등주, ▲송배전 강관전주, ▲통신용 강관전주 등이 있다.

특히 승하강식 조명전주는 최첨단 제품으로서, 기존의 조명전주를 혁신적으로 개선하였다는 평가를 받고 있으며 유지관리 및 보수가 용이하고, 외관이 수려하다는 장점이 있다. Pole의 단별 끼워맞춤(슬립Type)식으로 좁은 면적에서도 설치가 가능하며, 누구나 손쉽게 작동할 수 있도록 설계되어 선진국(미국, 일본) 등지에서는 보편적으로 사용하는 제품이다. 조일전기공업(주)는 본 제품을 국내 최초로 개발함으로써 조명전주 일대 혁신을 일으켰으며, 앞으로도 누구도 넘볼 수 없는 조명전주의 일인자 역할을 충실히 해나갈 것이다.

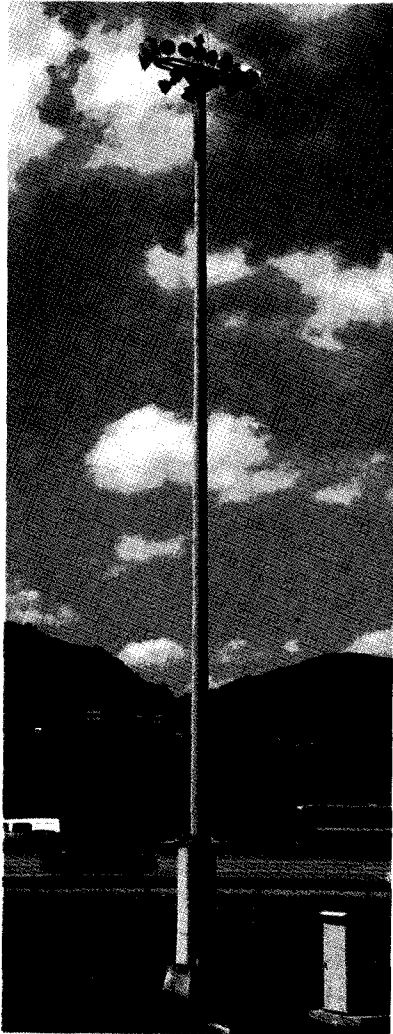
승하강식 조명전주는 주차지역, 철도 기지창, 공항, 고속도로 교차로, 창고구역, 항만시설, 통행료 징수 사무소 등에 설치하여 사용할 수 있다.

끊임없는 교육투자와 공정개선

이 회사는 각종 사내 교육에 과감히 투자하면서 모든 직원들에게 원가 절감에 대한 이해와 함께 공정개선 제안제도의 활성화를 통한 참여의식을 높여 직원이

회사의 주인이라는 사명감을 갖도록 하며, 제품 납품 후에도 질 좋은 사후관리 서비스를 강조하여 한번 고객은 영원한 고객으로 만들고자 노력하고 있다.

사용이 편리한 절첩식 강관전주(High Mast Steel Pole)



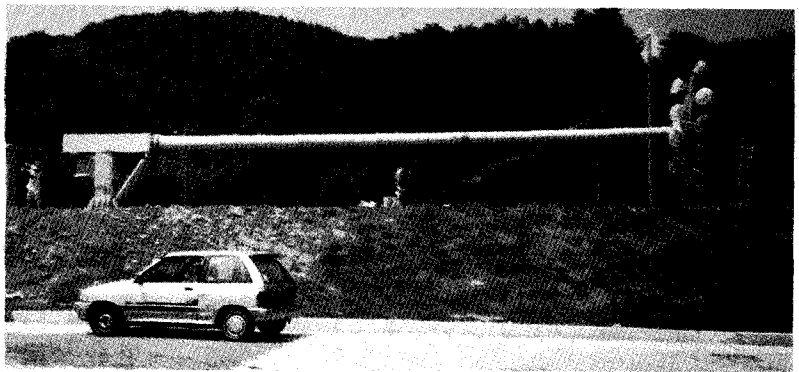
▲ 절첩식 강관전주

절첩식 강관전주는 유압실린더 2개를 부착하여 유지관리 및 보수가 편리하고 외관이 수려하다.

유압실린더는 1개의 용량이 30톤 이상으로 되어 있고 전주 중간에는 간판이나 각종 광고판을 설치할 수 있으며, 설치장소로는 고속도로 교차로, 항만시설 통행료 징수소, 철도 기지청, 자재야적창고 등에 광범위하게 사용된다.

제품 다변화로 고객만족 실현

조명전주의 선두주자에 만족하지 않고 제품의 다변화로 특정제품의 수주 감소에 따른 불안감을 해소하여 고객에 대한 신뢰도를 높인 것이 경제불황에도 꾸준한 성장을 유지하는 비결이기도 하다. 이와 함께 조일전기공업(주) 전 임직원은 끊임없는 제품개발과 고객만족을 통하여 더불어 살아가는 아름다운 사회를 만드는데 최선을 다하고 있다.



▲ 램프교체시 절첩한 상태

회 사 연 력

1978. 8.	조일전기공업(주) 설립	1988. 6.	인천 남동공단 논현동 사업장 이전(공장 신설)
1978. 8.	서울 성동구 성수동 사업장 개업	1994. 1.	무역업(갑류) 등록
1980. 6.	인천 북구 작전동 사업장 이전	1996. 4.	ISO 9002 인증서 획득
1988. 5.	서울 성수동 서울 사무소 개설	1996. 7.	KS. 획득