

지난달에는 일본 특허 정보를 제공하는 데이터베이스의 전반적인 특징 및 개괄 설명을 기술했었다. 이번호에는 일본 특허 명세서를 실시간으로 제공해주고 있는 Gnet서비스에 대해 설명해 보도록 하겠다. Gnet 서비스의 가장 큰 특징이라고 하면 일본 특허 명세서 전문을 대상으로 검색이 가능하며 실시간으로 전문 명세서를 양질의 화질로 인쇄할 수 있다는 것이다. 보다 자세한 설명은 다음 자료와 같다.

## 일본 특허 정보 데이터베이스 가이드 Ⅱ

전문 명세서 입수 실시간 가능 Gnet 서비스

### 1. 서비스 특징

G-NET 서비스를 통해 일본 특허정보 검색 및 특허 명세서 전문과 도면 입수를 손쉽게 할 수 있다. 일본 GNet 사가 일본특허청 CD-Rom 공보 자료를 받아 서비스하고 있다. 현재는 1993년 이후의 공개, 재공표, 공표 자료만 제공하고 있으나 곧 고자료까지 서비스 예정이다.

#### 1) 제공정보

- 공개 특허 공보
- 공개 실용 신안 공보
- 공표 특허 공보
- 공표 실용 신안 공보
- 재공표 특허 공보
- 재공표 실용 신안 공보

#### 2) 서비스 시간

- 매일 오전 8시-오후 11시

#### 3) G-NET 일본특허정보 서비스의 특징

- 인터넷 World Wide Web을 통한 편리한 접속

- 번호검색, 간이검색, 상급검색 등 검색 능력에 따른 선택 검색 가능
- 명세서 및 도면의 출력 및 다운로드 가능
- 실시간 일본 명세서의 한글 번역 가능(option)
- 일본 특허청 CD-ROM공보의 발행으로부터 3일 이내에 DATA를 갱신하므로 최신정보 입수에 적합

#### 4) 요금체계

##### ■ 정액제

정액제 요금 체계는 초기 가입비와 월고정액으로 되어 있으며 초기 가입비는 최초 가입시 1회 지불되며 이후로는 월 고정액 90,000원으로 모든 자료의 표시 및 출력이 가능하다.

##### ① 가입비

ID 수	금액(원)	번역 S/W(입력기포함)/옵션 (원)
1-4	200,000	ID 당 200,000
5-9	160,000	ID 당 200,000
10 이상	100,000	ID 당 200,000

##### ② 매월 요금

월 고정액 ID 당 90,000원

■ 종량제

- ① 검색어 입력후 '검색' 버튼 click(요금부과) <- 일람표시
- ② 검색결과 프레임에서 건수 확인후 "실행" 버튼 click
- ③ 초록사항표시
- ④ 파란색 부분 click하면 요약표시(요금부과) <- 요약표시
- ⑤ 전문표시시 상세버튼 click(요금부과) <- 전문표시

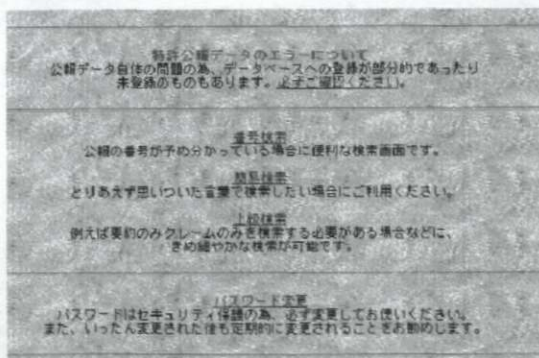
ID 수	금액(원)	설명
일람표시	500/회	검색자료의 결과를 건수에 관계없이 1회 표시 비용
요약표시	200/건	검색자료의 파란색 부분의 요약물 표시
전문표시	400/건	공보표시용S/W를 이용하여 전문 및 도면의 표시
전문인쇄	1,000/건	전문표시후 인쇄시 1건당 1000원 추가 주의) 다운로드를 할 경우는 다운로드 받은후 공보표시용S/W로 연후 인쇄
전문 다운로드	3,000/건	전문 다운로드시 1건당 3000원 추가 참고) 다운로드후에는 공보표시S/W(gnet/viewer)를 별도로 기동하여 인제트 열람및 인쇄 가능. 이때는 자체의 PC에서 기동됨으로 추가 비용 없음

## 2. 실제 검색

### 1) 검색의 일반적 설명

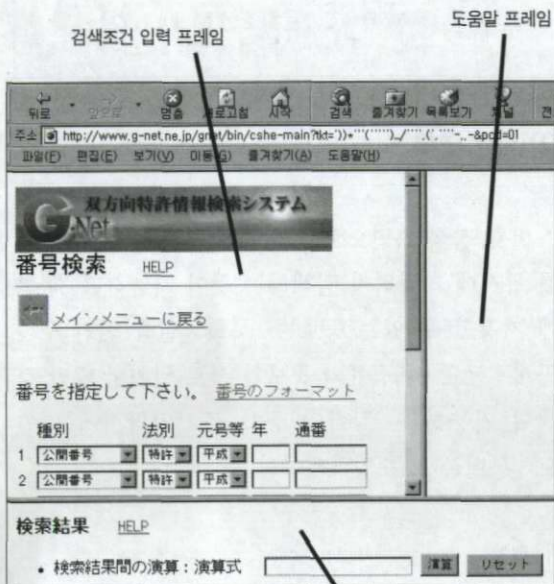
초기 화면에 접속하면(패스워드는 대소문자 구별)다음과 같은 화면이 나타나고 검색의 종류는 번호 검색, 간이검색, 상급검색등이 있다. 연산자의 검색은 기호로 입력한다.

#### ① 초기 접속 화면



#### ② 기본 검색 프레임

3가지 검색법 모두 다음 화면에서 보는 바와 같이 3가지 프레임으로 구성되어 있다.

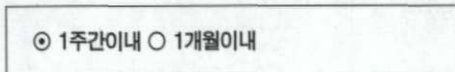


#### ③ 검색조건 입력규칙

##### i) 라디오 버튼

○ 부분을 클릭하여 선택한다. 라디오 버튼은 복수로 선택할 수 없다. 하나를 클릭하면 자동적으로 다른 선택이 해제된다.

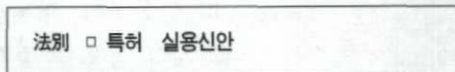
ex)



##### ii) 체크박스

□ 부분을 클릭하여 선택한다. 체크박스는 복수로 선택할 수 있다.

ex)



##### iii) 텍스트입력

알고있는 단어나 분류 코드, 회사명 등의 텍스트



한 설정 없이, 키워드를 입력하여 간단하게 정보 검색이 가능하다. 간이검색에서 검색어는 명세서의 전문을 대상으로 검색하게 된다.

The screenshot shows a search form with the following sections:

- 検索語 (Search Term):** Includes radio buttons for "すべての言葉を含む (AND)" and "いずれかの言葉を含む (OR)".
- IPC (国際特許分類) フォーマット (IPC International Patent Classification Format):** Includes radio buttons for "いずれかのIPCを含む (OR)" and "すべてのIPCを含む (AND)".
- 日付 (Date):** Includes a date format field and a date range section with options for publication type (公開, 実用新案) and date ranges (e.g., 1週間以内, 1ヶ月以内, 6ヶ月以内, 1年以内, 年指定, 全データ対象).

① 검색어

i) 여러개 단어 입력

단어의 복수 입력도 가능하다. 이때 검색 조건의 단어와 단어 사이에는 반각 또는 전각의 스페이스로 단락을 구분한다.

ii) 구검색

스페이스를 포함하는 문자 열(구)을 검색할 때는 「」 또는 「」으로 전후를 묶는다.

한 번에 지정할 수 있는 검색 조건의 길이는 전 각 문자로 최대 약 100 문자까지 가능하다. 복수의 검색 조건을 입력했을 경우는, '모든 언어를 포함' 또는 '어느 쪽의 언어를 포함'의 옵션을 선택해 and, or 조합을 선택한다.

② IPC(국제 특허 분류)

IPC을 복수 입력이 가능하다. 입력은 전자/반자·대문자/소문자에 무관하다. ' ' 로 묶어준다. IPC의 뒤에 「, 」으로 단락짓는다. 복수의 IPC을 입력했을 경우는, '모든 언어를 포함' 이나 '어느 한쪽의 언어 포함'의 옵션을 선택한다.

abccdeee/ffff.ggg

2G06F 11/222

- a : IPC 판 1항
- b : 색션 1항
- c : 클래스(숫자) 2항
- d : 서브클래스(알파벳) 1항

- e : 그룹(숫자) 3항
- / : 1항
- f : 서브그룹(숫자) 5항
- , : 1항
- g : 식별기호(숫자, 알파벳) 3항

③ 날짜

공보의 날짜에 관한 검색 조건을 지정한다. 지정할 수 있는 날짜는 공개 일(공표 일·발행 일 포함) 또는 출원일이다. 또, 연도를 지정하는 경우는 연도를 이항의 반각 숫자로 입력한다(앞의 0은 생략 가능). 그 때, 라디오 버튼은 '연도 지정' 난에 클릭한다.

\* '연도 지정'을 선택하고 연도의 입력이 없는 경우는 에러가 발생한다.

4) 상급 검색 화면

항목의 설정이나 날짜의 복잡한 설정이 가능한 검색 방법이다.

- \* 관련 단어로 검색 : 요약, 청구의 범위만의 검색조건 입력이 가능
- \* 서지적 사항 : 출원인, 발명자에 한정해서 각 항목 간의 'AND', 'OR' 가능
- \* 날짜 : X년 Y월 Z일부터 A년 B월 C일의 범위 지정 가능

① 검색 조건의 입력 방법

i) 法別

특허·실용 신안을 선택하며 양쪽 모두 선택가능하다.

法別  特許  実用新案

ii) 전문 검색

여기에서는 관련된 단어를 복수 입력 할 수 있다. 검색 대상은 공보 중의 모든 텍스트(청구의 범위+발명의 상세한 설명+도면의 설명)를 대상으로

일/본/특/허/찾/기/ II

하며, '요약', '특허 청구의 범위', '수속 보정서', '특허 청구의 범위+수속 보정서' 만 을 개별로 검색 할 수 있다.

全文検索

検索項目      検索語

明確

◎ すべての言葉を含む (AND)  
○ いずれかの言葉を含む (OR)

明確

要約  
特許請求の範囲  
手続補正書  
特許請求の範囲+手続補正書

복수의 검색 조건 사이는 반자 또는 전자의 SPACE로 구분한다. SPACE를 포함하는 문자열을 검색할 때는 전자반자의 「」 또는 「」으로 구분하다. 검색 조건의 길이는 약 50자 정도이다.

복수의 검색 조건을 입력한 경우는, '모든 언어를 포함하다' 이나 '어느 한쪽의 언어를 포함'의 옵션을 선택한다.

iii) 서지적 사항 검색

「출원인」이나「발명의 명칭」등을 별도로 검색하는 경우에 사용한다.

※ 여기에서 검색 조건은 복수 입력이 안된다. 또한, 동일 항목을 동시에 선택 할 수 없다.

書誌的事項検索

検索項目      検索語

F I      and

出願人      and

発明・考案の名称      and

F I

出願人  
出願人識別番号  
発明・考案の名称  
発明者  
優先権主張国  
優先権主張番号  
発行国  
指定国  
個別代理の代理人  
代理人  
書誌情報全体

\* 출원인 검색

예) advantest(アドバンテ  
スト) 사

출원인 코드 : 359339

명세서 코드 : 390005175

<JAPIO>

S7 2164 PA="ADVANTEST CORP"  
?e pa=359339  
Ref Items Index-term  
E3 2164 \*PA=359339

<Gnet>

Japio 및 Patolis의 출원인 코드 359339로 검색해 보았다.

検索項目      検索語

F I      and

出願人識別番号      359339      and

発明・考案の名称           and

검색결과는 아래 화면과 같이 0건이 나왔다.

検索番号	ヒット件数	検索条件
5	0件	法別="A" 出願人/識別番号="359339" 公開(公表, 再公表)日=平10-01.01~平10-03.31

명세서에 명시되어 있는 출원인 코드 390005175로 검색해보았다.

検索項目      検索語

F I      and

出願人識別番号      390005175      and

発明・考案の名称           and

Japio의 92건과 정확하게 수치가 동일했다.

検索番号	ヒット件数	検索条件
6	92件	法別="A" 出願人/識別番号="390005175" 公開(公表, 再公表)日=平10-01.01~平10-03.31

\* 출원인 Advantest사의 특허 자료의 Gnet과 다른 DB의 비교

1998년 7월 14일 현재

	Gnet	JAPIO	WPI	INPADOC
1998(1.1~7.14)	182*(1998.6.30)	92(1998.3.31)	171	187(1998.7.2)
1997	320	317	412	443
1996	351	349	377	388
1995	245	245	191	281
1994	124	124	86	165
1993	136	137	91	178
전체	1358	1204	1143	1405

\* 1998년 7월 14일 현재까지 Gnet에 입력되어 있는 자료는 일본 특허 공개 1998년 자료분은 6월 30일까지의 자료이며 JAPIO는 3월 31일까지의 자료이다.

Gnet에서 연도를 1998년 1월 1일부터 3월 31일까지 지정한 결과는 95건의 검색결과를 얻을 수 있다.

iv) IPC(국제 특허 분류)

복수 입력 가능하다. 입력은 전각/반각·대문자/소문자에 상관없다. 판을 지정할 때에는 앞부분에 판을 표현하는 숫자를 추가한다.

복수의 IPC를 입력했을 경우는, '모든 언어를 포함하다' 이나 '어느 쪽이나 의 언어를 포함하다'의 옵션을 선택한다.

\* Gnet과 다른 DB의 자료 비교

	Gnet	JAPIO	PATOLIS	WPI	INPADOC
C08L 23	9535	8300	8662		
C08L	44506	38666	40237		
	Gnet	JAPIO	PATOLIS	WPI	INPADOC
G06F 11/22	2843	2615			
G06F	134050	122584			
	Gnet	JAPIO	PATOLIS	WPI	INPADOC
C08L 23 OR G06F 11/22	12378	10975			

1993년 이후 특허 공개 자료 기준(Gnet은 공표, 재공표 자료 포함)

C08L 23 OR G06F 11/22을 다음 2가지 방법으로 확인해 보았다.

\* 각각의 결과를 or 조합

3 | 1 2 3 7 8 件 演算=(1 + 2)

\* IPC 입력 항목에서 2개를 나열한 후 아래 Operation box에서 or를 선택했다.

検索番号	ヒット件数	検索条件
5	1 2 3 7 8 件	法別="A" IPC、ファセット="C08L_23+G06F_11/22" 公開(公表、再公表)日=~

화면에서 보는 바와 같이 에러 없이 연산자 수행이 된다.

v) 날짜

공보의 공개(공표·발행)일·출원일·국제 공개일·국제 출원일에 대한 검색 조건을 지정한다. 년·월·일의 지정 난에는 이항의 반자 숫자를 입

력한다(앞의 0은 생략 가능)년만, 년과 월만 지정도 할 수 있다.

FROM만 입력할 경우는, 지정한 일자 이후, TO만 입력할 경우는 지정한 일이전의 자료를 검색한다.

\* 년도 지정시 4자리(1993) 또는 2자리(93)숫자로 입력할 수 있다.

5) 검색 화면의 변경

복수의 검색 화면을 동시에 쓰고 싶은 경우는, Main Menu 돌아가 검색 선택 화면으로 돌아간다.

이 때 검색 결과는 서버에 저장되어 있기 때문에, 복수의 검색 화면으로 검색 결과를 논리 연산도 가능하다.

6) 검색 결과의 논리 연산

앞의 검색 화면에서 검색된 결과가, 새로운 검색 결과와 같이 아래 일람표에 보여진다. 이들의 검색 결과는 최대 50 건까지 서버에서 관리되기 때문에, 그결과에 근거한 논리 연산도 가능하다. 검색 결과끼리의 연산에는, 일람표 중의 검색 번호를 이용한다. 해당하는 검색 번호를 반자 숫자로 입력 필드에 입력한다.

단, 검색 결과가 0 건의 경우는 해당되지 않는다. 이 때의 논리 연산 기호에는 'OR:+, AND:\*, NOT:-, (, )'를 쓸 수 있다. 논리 연산의 결과는 새롭게 검색 번호가 부여된다. 마지막으로 실제 열람하고 싶은 검색 번호를 지정하고 실행을 클릭 한다.

### 3. 출력

Gnet 검색결과인 전문 명세서를 보기 위해서는 Gnet 전용 브라우저를 통해 가능하다. 검색결과에서 상세 버튼을 누르면 연결 프로그램을 묻는 화면이 뜨고 이때 Gnet 전용 브라우저를 선택해 주면 된다.

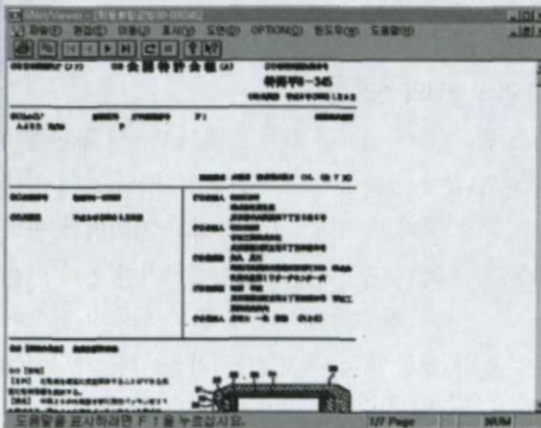
#### 1) 각 검색화면에서의 출력

브라우저의 기능에 따라 선택한 프레임 또는 전체 프레임 출력 가능

#### 2) 공보표시용 S/W 사용방법

Viewer 하단 오른쪽을 보면 전체 공보면수가 나타나고(1/7 page) '공보 윈도우'와 2개의 '도면 윈도우'로 정보를 효율성있게 표시하여 비교 검토하는 등의 특허 조사를 위한 기능이 많이 포함되어 있다.

OPTION에서 Timeout 정보 0으로 지정



#### \* 공보 윈도우

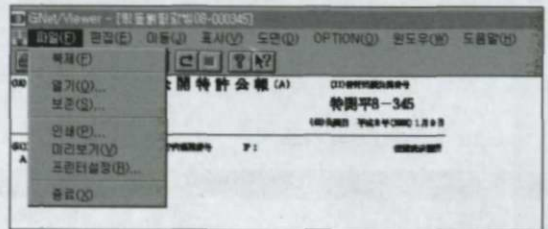
선택된 공보를, 공보 이미지로 표시한다. 공보 중의 도면을 Double Click 하면 별도의 '도면' 윈도우가 열린다. 또, 공보 윈도우는 상하·좌우에 네개까지 윈도우를 분할 할 수 있다. 분할된 화면에는, 다른 페이지를 표시 할 수 있다.

또, 복수의 공보를 동시에 표시하여 비교때에는 '파일(F)-복제(F)' 메뉴로 공보 표시용 소프트웨어를 여러개 띄울 수 있다.


#### \* 도면 윈도우

도면 윈도우는 공보 윈도우 내의 도면 부분을 Double Click 하던지 「윈도우(W)-열기(O)」메뉴를 선택하면 된다. 도면 윈도우는 동시에 화면2개까지 열 수 있기 때문에, 여러개의 도면을 비교 할 수 있다.

GNet Viewer의 File을 선택하면 다음 화면을 만날 수 있다.



'복제'는 복수의 공보를 동시에 표시하여 비교때에 선택해 사용할 수 있다.

'열기'는 저장된 파일을 새로 열 때 사용한다. 

지난 호에 일왕연도에 오차가 있습니다.

소화(昭和) 53 : 서양연도 1978년

평성(平成) 1 : 서양연도 1989년