

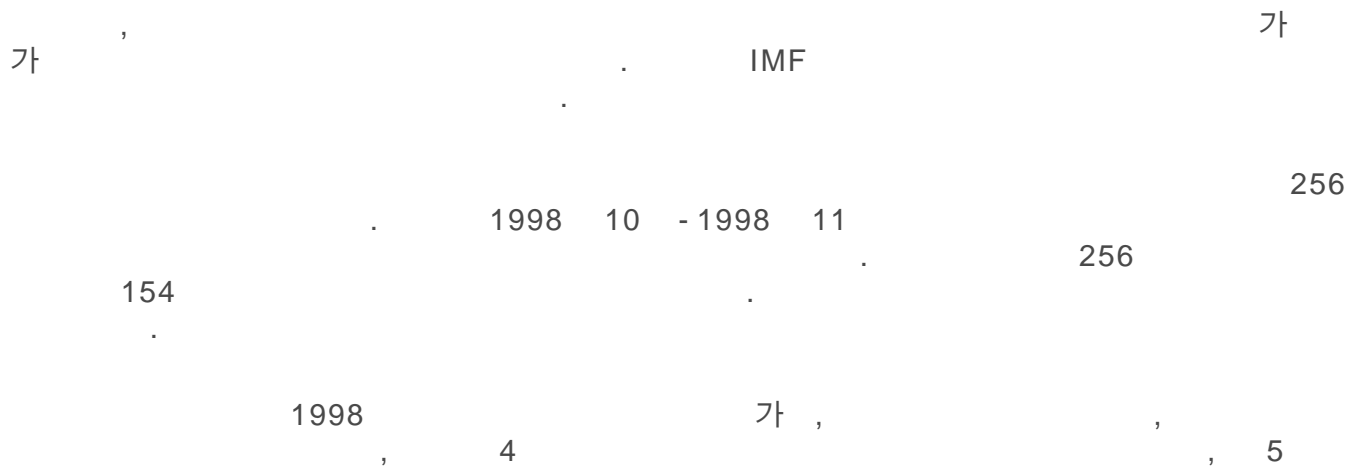
3.

.  
. .  
. .  
. .

(Tel: 02 - 2250 - 3064/e - mail : songwc@stepimail.stepi.re.kr)

1.

IMF



1.

1)

1990 1997 26.4%가 가 . 1996 84.6%가 가  
 1996 83.2%가 가 1997 34.6% 가

1996 85.0%, 1997 18.7% 가 (< 1 > ).

IMF , 1998 12.4% 가 , 25.6%가 .1)

( - 7.2%) , (- 25.6%) 1998 가

< 1 >

	1996	1997	1998(전망)
공공부문으로부터 공급된 연구비 증가율	83.2%	34.6%	-7.2%
민간부문으로부터 공급된 연구비 증가율	85.0%	18.7%	-25.6%
대학 총연구비 증가율	84.6%	26.4%	-12.4%

주: 1996년, 1997년은 대학이 사용한 총연구개발비, 1998년은 연구개발 프로젝트 수탁액을 기준으로 한 추정치

자료: STEPI 내부자료 및 조사자료

가 7.2% 가 2% 가 7.2% , 가 가 ( 가 ) .2)

3.0% 가 가 가

2)

가 12.4% 25.6%

1990

가

가 가  
가 가

가

( 가 )

가

가 가  
가 가  
가 가

2.

1)

가

1 - 10

, 11 - 30

31 - 80

< 3 >

	1996	1997	1998(전망)
I 군(1위-10위)	52%	49%	53%
II 군(11위-30위)	25%	28%	26%
III 군(31위-80위)	17%	16%	13%
IV 군(81위)	6%	7%	8%
총 계	100%	100%	100%

자료: STEPI 내부자료 및 조사자료

, 80

30

3),

가

50%

77%

가

(< 2 > )

1990

가 가  
가 84.6%, 26.4%

가 1996 75.6%, 1997 22.2%  
가

가

(< 4 > ),

1996 , 1997  
1996 , 1997

가

가 가

&lt; 3 &gt;

전년대비 증감률	대학군	1996	1997	1998(전망)
대학이 사용한 총연구비 증가율	I군(1-10위)	75.6%	22.2%	-3.61%
	II군(11위-30위)	101.0%	20.2%	-17.6%
	III군(31위-80위)	76.0%	42.2%	-27.3%
	IV군(81위-)	116.4%	44.7%	0.1%
	전체평균	84.6%	26.4%	-12.4%

자료: STEPI 내부자료 및 조사자료

&lt; 4 &gt;

전년대비 증감률	대학군	1996	1997	1998(전망)
공공부문으로부터 공급된 연구비 증감률	I군(1-10위)	54.9%	25.0%	-1.5%
	II군(11위-30위)	158.2%	28.7%	-11.3%
	III군(31위-80위)	93.6%	68.9%	-21.8%
	IV군(81위-)	61.4%	65.4%	17.0%
	전체평균	83.2%	34.6%	-7.2%

자료: STEPI 내부자료 및 조사자료

&lt; 5 &gt;

전년대비 증감률	대학군	1996	1997	1998(전망)
인간부문으로부터 공급된 연구비 증감률	I군(1-10위)	99.0%	17.5%	-11.1%
	II군(11위-30위)	63.2%	11.1%	-37.7%
	III군(31위-80위)	60.7%	23.7%	-38.1%
	IV군(81위-)	150.9%	37.0%	-23.1%
	전체평균	85.0%	18.7%	-25.6%

자료: STEPI 내부자료 및 조사자료

(< 6 > ).

가

2)

IMF 1998 17.6%, 27.3%, 0.1% 가 3.61%, (< 3 > ).

가 가 1997 가 (22.2%) 가  
(26.4%) 가 1998 (-12.4%) 가 (-3.61%) 가  
가 가 가

1998 가 1998 0.1% 가 가 17% 가 (< 4 > ).

3.

28:45:27 (< 6 > ). : : 1997 31:41:28

< 6 >

	대학군	1997	1998(전망)
기초:응용:개발	I군(1-10위)	32:53:15	32:53:15
	II군(11위-30위)	26:23:52	23:22:55
	III군(31위-80위)	26:39:35	17:49:34
	IV군(81위-)	11:33:56	9:36:55
	전체평균	31:41:28	28:45:27

자료: STEPI 내부자료 및 조사자료

1997

가

( < 6 > ). 1997 , 1998

가

가

1.

1)

< 1 >

가 4.4 ,  
가 4.25

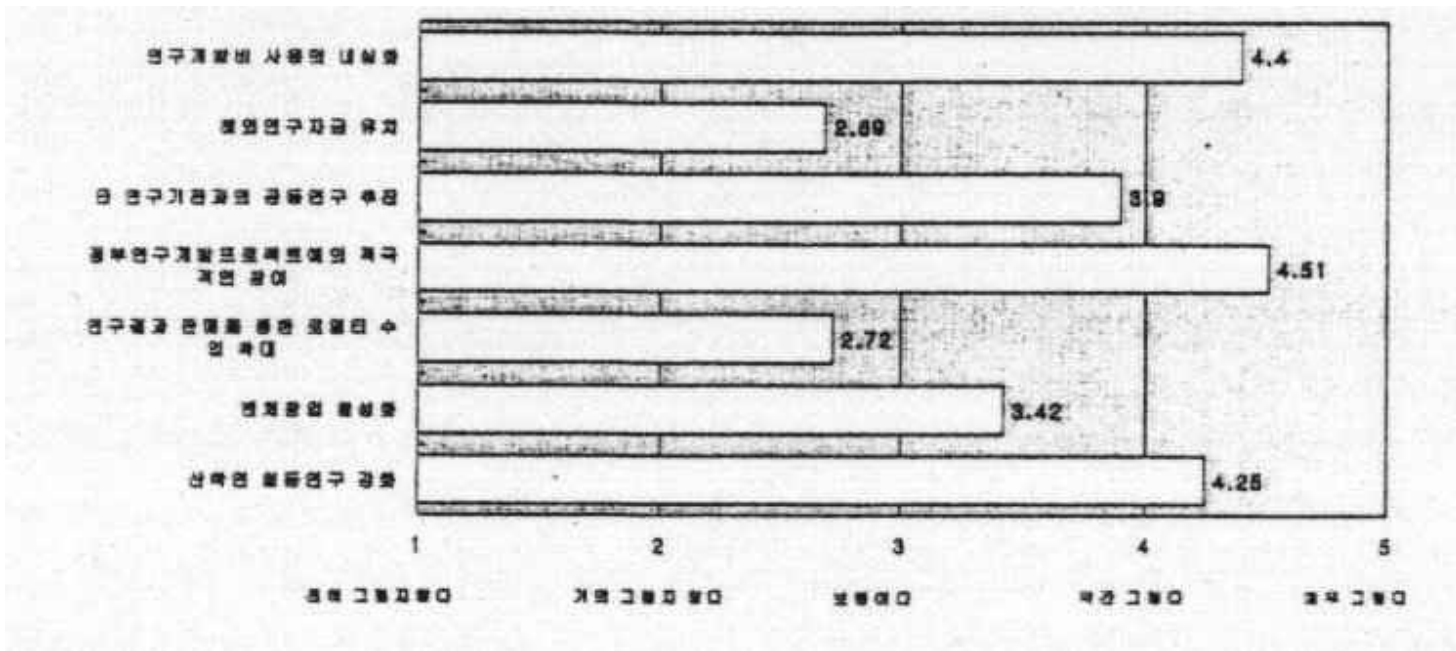
5

가 4.51 ,

가 4.51 ,  
3.90

'(

< 1 >



) ' ( )

가 가

, 가 , ( ),

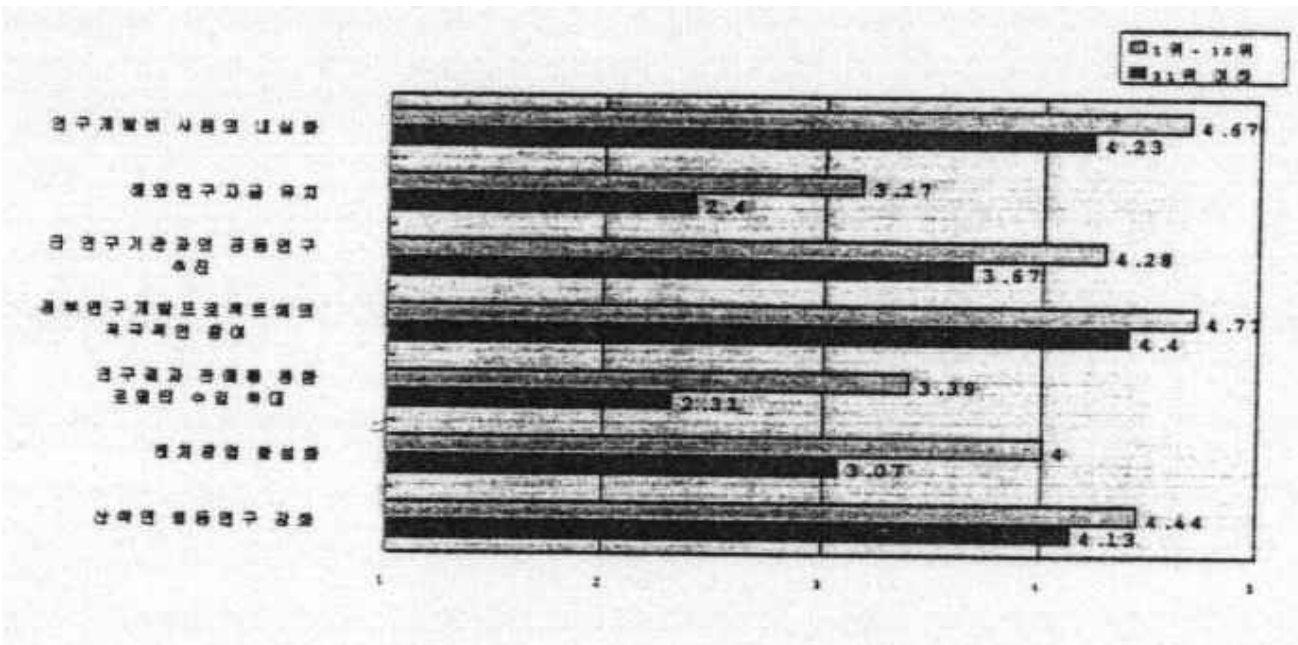
2.60, 2.72

2)

가 . < 2> 1-30

31

< 2>



1 - 30                      1 - 30                      31                      31

. 1 - 30                      1 - 30                      31                      31                      (p 0.05)

가

1 - 30                      31

가

2.

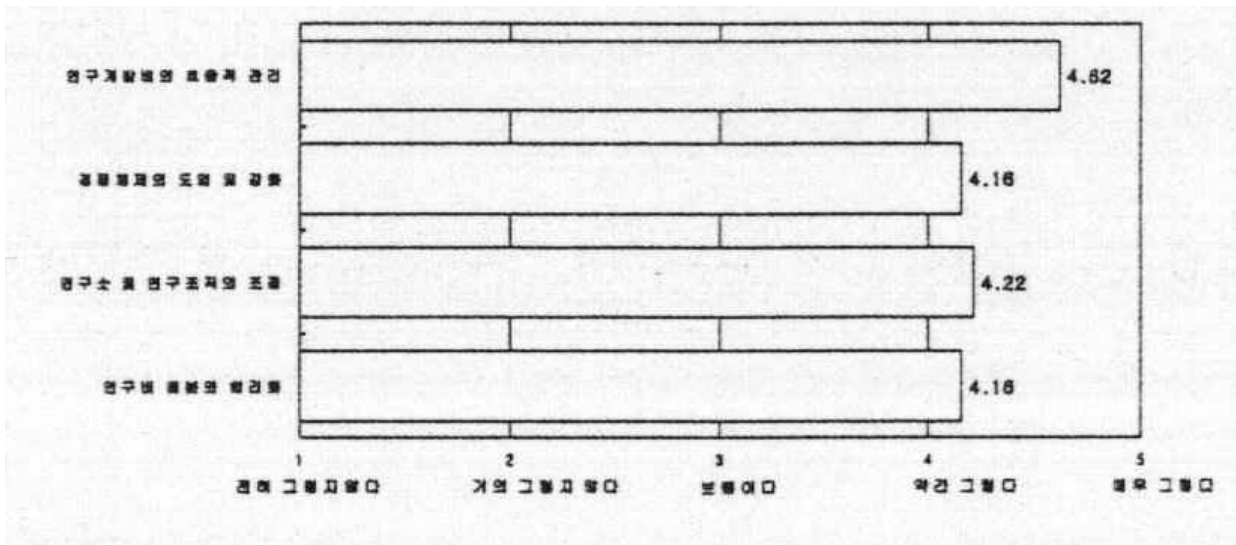
가

( <

3 > ).

< 3 >





가

가

가

가

< > B

가

B

가

가

가

가

가

가

가

가

가

가

가

가

가

1.

가

가

( )

/

가

가

가

가

가

가

2.

가

가

가

가

( )

10% - 20%

가 . 4)

가

가 가

10 - 20% ( ) ( , )

【 】

1) 1998 , 1996 , 1997

가 가

2) )가 : : 1997  
 31:41:28 28:45:27 : 33:67 29:71  
 (< 7> ) .

< 7>

	1997	1998(전망)
공공:민간	75:25	76:24
기초:용융:개발	31:41:28	28:45:27
이학:공학	33:67	29:71

자료: STEPI 조사자료

3) 가

4)

