

# 97년도 돼지 생산비 조사·분석

- 홍 보 부 -

축협에서는 최근 「97년도 축산물생산비 조사보고」를 발표하였다. 이 보고서는 지난 96년 10월 1일부터 97년 9월 30일까지 조사되었으며, 전국 18개 지역에서 90호의 농가를 대상으로 가축감가상각비, 자본이자, 노력비 등 자돈 및 비육돈의 생산비를 조사·분석하였다. 이 결과는 현재 양돈인들이 겪는 외환위기 사정이 포함되지 않은 것이다.

조사결과를 요약하면 다음과 같다.

## 1. 자돈 생산비 조사

97년도 자돈의 연간 두당 표준생산비 분석 결과를 보면 자돈생산비는 평균 42,086원으로 96년도의 39,618원보다 6.2%(2,468원)이 오른 것으로 나타났다.

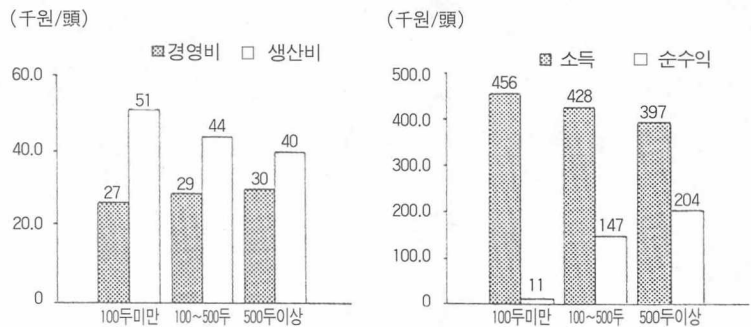
이 원인은 96년도의 경우 사료비 비중이 46.3%인데 반해 97년도에는 사료비 비중이 48%로 늘어난데 기인한 것으로 보인다.

자돈 생산비에서 가장 큰 비

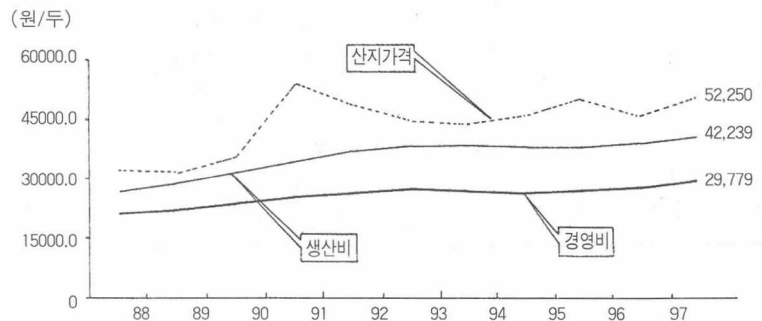
〈표1〉 농가 생산성 및 수익성

구 분	단위	'97	'96	증(△)감
표 본 농 가 수	호	90	90	-
호당사육규모	두	427.4	418.4	9.0
산 자 수	두	20.1	20.0	0.1
이 유 두 수	두	19.1	19.0	0.1
자 돈 생 산 비	천원/두	42	40	2(6.2%)
소 득	천원/두	409	320	89
순 수 익	천원/두	174	87	87

〈그림1〉 사육규모별 생산비 및 수익성



〈그림2〉 연도별 생산비 추세



<표2> 자돈 두당 생산비(조사기간 : 1996. 10. 1~1997. 9. 30)

비 목	사육규모			평균	구성비(%)	'96년 평균	
	100두 미만	100~500두	500두 이상			생산비	구성비(%)
사 료 비	21,384	20,484	20,098	20,287	48.0	18,424	46.3
수 도 광 열 비	489	518	480	494	1.2	475	1.2
방 역 처 리 비	1,169	1,165	1,091	1,121	2.7	1,073	2.7
수 선 비	307	394	405	397	0.9	354	0.9
소 농 구 비	99	78	66	72	0.2	65	0.2
제 재 과 비	405	336	321	329	0.8	305	0.8
고 용 노 임	138	1,420	2,578	2,065	4.9	1,921	4.8
차 입 금 이 자	211	287	336	314	0.7	282	0.7
종 부 료	120	95	34	59	0.1	83	0.2
기 타 잡 비	508	503	498	499	1.2	492	1.2
상 각 비	2,891	3,657	4,605	4,295	10.2	4,076	10.2
(건 물)	(942)	(986)	(1,106)	(1,056)	(2.5)	(1,041)	(2.6)
(대 농 구)	(718)	(842)	(924)	(887)	(2.1)	(783)	(1.9)
(가 축)	(1,231)	(1,829)	(2,575)	(2,352)	(5.6)	(2,252)	(5.7)
소 계	27,721	28,937	30,512	29,932	70.9	27,550	69.2
자 가 노 력 비	19,377	10,140	4,889	7,346	17.4	7,576	19.0
고 정 자 본 이 자	3,745	3,901	4,391	4,190	9.9	3,975	10.0
유 동 자 본 이 자	638	637	648	642	1.5	595	1.5
토 지 자 본 이 자	160	145	118	129	0.3	119	0.3
비 용 합 계 ( A )	51,641	43,760	40,558	42,239	100.0	39,815	100.0
부 산 물 수 입 ( B )	397	179	120	153	-	197	-
생 산 비 ( A - B )	51,244	43,581	40,438	42,086	-	39,618	-

중을 차지하는 비목을 보면 사료비 20,287원, 자가노력비 7,346원, 감가상각비 4,295원, 고정자본이자 4,190원의 순으로 많았다.

번식돈 두당 수익성을 보면 조수익은 평균 980,000원(96년 844,000원), 소득은 평균 409,000원(96년 320,000), 순수익은 평균 174,000원(96년 87,000원)으로 나타났으며, 번식돈 두당 생산성은 평균산자수 20.1두(96년 20두), 평균 이유두수 19.1두(96년 19두), 그리고 포유일수는 평균 28.6일(96년 28.8일)로 조사되었다.

이 결과로 볼 때 번식돈 두당 순수익은 174,000원으로 96년의 87,000원에 비해 97에는 2배가량 증가한 것으로 나타났으며, 두당 생산성도 전년에 비해 향상된 것을 알 수 있다.

## 2. 비육돈 생산비 조사

97년도의 비육돈 생산비는 평균 160,260원으로 96년도의 148,570원에 비해 7.9%(11,690원)이 오른 것으로 조사되었다. 이 또한 사료비의 상승에 의한 것으로 보여진다.

비육돈 생산비에서 가장 큰 비중을 차지하는 비목은 사료비가 8,635원, 가축비 4,060원, 자가노

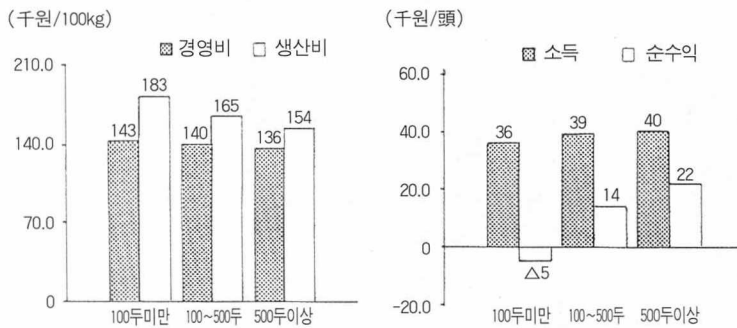
<표3> 농가 생산성 및 수익성

구 분	단 위	'97	'96	증(Δ)감
표 본 농 가 수	호	90	90	-
호당사육규모	두	325.8	276.5	49.3
산 자 수	%	96.9	96.4	0.5
일 당 증 체 량	kg	0.63	0.63	-
판 매 시 체 중	kg	101.1	101.2	Δ0.1
생 산 비	천원/두	160	149	11(7.9%)
소 득	천원/두	39	35	4
순 수 익	천원/두	17	12	5

<표4> 비육돈 생체 10kg당 생산비(조사기간 : 1996. 10. 1~1997. 9. 30)

비 목	사육규모				구성비(%)	'96년 평균	
	100두미만	100~500	500두이상	평균		생산비	구성비(%)
가 축 비	4,911	4,215	3,876	4,060	25.3	3,735	25.1
사 료 비	8,286	8,735	8,595	8,635	53.9	7,846	52.7
수 도 광 열 비	74	59	69	65	0.4	57	0.4
방 역 처 료	231	189	185	189	1.2	181	1.2
수 선 비	104	88	81	86	0.5	82	0.6
소 농 구 비	13	9	7	8	0.1	8	0.1
제 재 과 비	63	45	43	45	0.3	42	0.3
고 용 노 임	46	165	268	214	1.3	195	1.3
차 입 금 이 자	48	75	90	82	0.5	66	0.4
기 타 잡 비	195	183	171	177	1.1	173	1.2
상 각 비	385	300	249	277	1.7	263	1.8
(건 물)	(251)	(205)	(178)	(193)	(1.2)	(187)	(1.3)
(대 농 구)	(134)	( 95)	( 71)	( 84)	(0.5)	( 76)	(0.5)
소 계	14,356	14,063	13,634	13,838	86.3	12,648	85.1
자 가 노 력 비	2,808	1,467	883	1,230	7.7	1,283	8.6
고 정 자 본 이 자	767	637	546	596	3.7	595	4.0
유 동 자 본 이 자	386	357	332	346	2.1	320	2.2
토 지 자 본 이 자	48	35	27	31	0.2	29	0.1
비 용 합 계 ( A )	18,365	16,559	15,422	16,041	100.0	14,875	100.0
부 산 물 수 입 ( B )	27	19	11	15	-	18	-
생 산 비 ( A - B )	18,338	16,540	15,411	16,026	-	14,857	-

<그림3> 사육규모별 생산비 및 수익성



력비 1,230원의 순으로 많았다.

또한 비육돈 두당 수익성을 보면 조수익 평균 179,000원(96년 163,000원), 소득은 평균 39,000원(96년 35,000), 순수익은 평균 17,000원(96년 12,000원)으로 나타났다. 비육돈 두당 생산성을 살펴보면 일당증체량 0.64kg(96년 0.63kg), 판매시 체중 101.3kg(96년 101.2kg), 육성률 96.9%(96년 96.4%)로 나타났다. 한편 비육돈의 두당 순수익은 17,000원으로 96년의 12,000원에 비해 평균 5,000원 가량 늘어 났으며, 비육돈 두당 생산성도 번식돈의 경우와 마찬가지로 전년보다 향상된 것으로 나타났다. **養豚**

<그림4> 연도별 생산비 추세

