

사료 운반 차량과 농장의 방역

- 홍 보 부 -



방역 관계자들은 농장 울타리를 따라 사료 저장고를 설치하도록 권유하고 있다. 방역상 사료 운반 차량은 농장 바깥 도로에서 하역작업을 하도록 하기 위해서다

사료를 운반하는 차량들은 방역상 두가지 위험을 안고 있다. 이 차량들은 질병을 가져오고 다른 장소로 옮길수 있다는 것이다. 그래서 방역상 안전을 위해 사료 운반차량들은 농장안으로 들어오게 해서는 안된다.

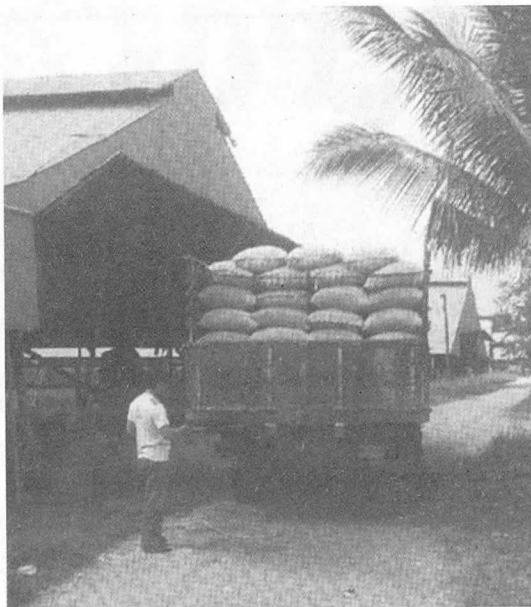
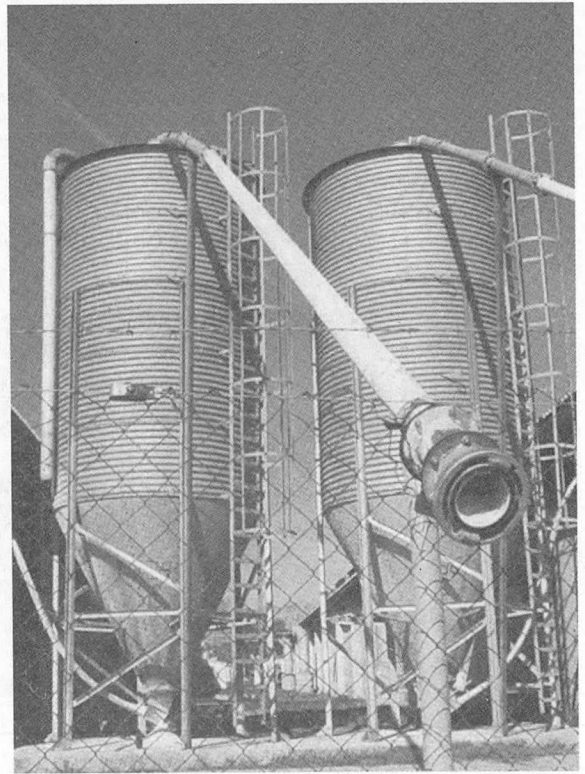
그러나 어쩔수 없이 사료운반 차량이 농장으로 출입할 수 밖에 없는 상황에서는 자동차에 소독수를 뿌려주는 방법이 있기도 하지만 소독수의 살균력을 유지시켜주기 위한 주의가 요망된다. 모든 사료 운반 차량들은 최소한 1주일에 한 번씩 세차되어야 하며 심하게 더러워 졌을때는 추가로 세차되어야 한다. 사료 운반차량의 장치물들 중에서 하역 파이프는 농장의 표면과 접촉하는 부위이기 때문에 가장 오염되기 쉬운 부위이다. 사료 하역 파이프가 깨끗하게 유지되도록 특별히 주의를 기울여야 한다.



▲사료운반 전용차량을 이용해 돈사에 직접 사료를 공급하는 모습



▲사료 저장고는 길게 늘어진 하역 파이프를 장착시키고 있다. 이 파이프들은 사료 운반 차량의 농장 출입을 막기 위해 농장 경계선에 설치된 하역 장소로 연결된다.



▲사료를 운반하는 차량이 도착지점에 스프레이로 소독되고 있다.

청정 모돈을 사육하는 농장에서 사료 운반 차량의 출입에 따른 방역상의 문제를 해결하기 위해 취하는 방법을 한 예로 들어본다. 이 농장은 사료 전용 운반 차량으로 사료를 가져와서 사료를 급여하는 고도로 발달된 사료 급여시스템이다. 여기에 사용되는 차량들은 일반 모돈이 사육되는 돈사에는 출입하지 않는다. 그래도 이 차량들은 도착지에서 차량으로 인한 전염병의 감염을 막기 위해 도로 입구에서 차량 세척장치를 통과해야 한다. 세척과정은 전기 감응장치에 의해 자동으로 안개 분무된다. 그러나 사료운반 차량이 이 과정을 거쳤다고 해서 농장내부로 출입할 수 있는 것은 아니다. 대신 농장 경계선에 설치된 사료 저장조에 하역시킨다. 이곳으로부터 사료 원료들이 배합 제조시설로 운반되고 돈사로 유입된다.

보통 사료 하역장에서 배합시설로 이송은 스크류 오거 방식으로 이송된다. 몇몇 농장에서는 농장 트럭을 이용하기도, 액상 원료들은 파이프

사료를 운반하는 차량들은 방역상 두가지 위험을 안고 있다.
이 차량들은 질병을 가져오고 다른 장소로 옮길수 있다는 것이다. 그래서
방역상 안전을 위해 사료 운반차량들은 농장안으로 들어오게 해서는 안된다.
그러나 어쩔수 없이 사료운반 차량이 농장으로 출입할 수 밖에 없는 상황에서
는 자동차에 소독수를 뿌려주는 방법이 있기도 하지만 소독수의 살균력을
유지시켜주기 위한 주의가 요망된다.

라인으로 이송되기도 한다.

이처럼 방역대책은 극성스러울 정도로 보이지만, 이같은 시설을 갖추는 농장들이 늘어가고 있다. 이러한 시설들은 비육돈 농장보다는 종돈장에서 특히 많이 설치된다고 한다.

사료 하역장은 대부분 농장 출입문 바깥쪽에 설치되거나 오거 방식으로 이송할 수 있는 거리 내에서 농장 내부에 설치되어야 한다. 사료하역장에서 다른 장소로 원료를 이송하기 위해서는 농장 소유의 트럭을 이용한다. 이런 방식은 배합

사료를 구입해서 사용하는 종돈업자들에게 공통적인 현상이 되어가고 있으며, 몇몇 농장에서는 사료원료를 대형 저장조에 구입해 농장에서 직접 혼합해서 급여하기도 한다. 이런 경우 사료원료 저장고로 대형 사일로를 설치하고, 돈사주변에 3~4일치 분량의 소형 저장고를 설치해 사용한다.

사료 운반 차량들에 의한 전염병을 막기위해 많은 농장들이 사료 저장고를 농장 경계선에 설치하여야 한다. 사료운반차량으로부터 사료 저장고까지 연결은 30m 가까이 이송 파이프를 연결하여 하역시킨다. 저장된 사료 원료들은 컨베이어로 최종 소비장소까지 이송된다.

농장 경계선에 사료원료 저장고를 설치할 수 없는 농장들에서는 여러 가지 변형된 장치들이 설치되어진다. 이런 농장들은 사료 운반차량들이 농장안으로 출입하는 것을 받아들이고 있다.

그래서 그들은 질병 오염을 최소화하기 위한 행동으로 농장 출입구에 소독용 스폰지 깔판을 설치하는 것이다. 또 다른 조치는 사료 저장고들로부터 인입 파이프를 길게 늘어 내는 것이다. 이 파이프들은 한 장소의 하역장소로만 연결하여 사료 운반차량이 원료를 하역하기 위해 농장내 이곳저곳을 움직이지 않아도 되도록 하는 것이다. (Pig International 98.8) **養豚**



▲사료를 각 돈사로 이송하기 위한 컨베이어를 설치한 사료 저장고, 사료 저장고가 농장 경계선을 따라 설치된 것이 특징이다.