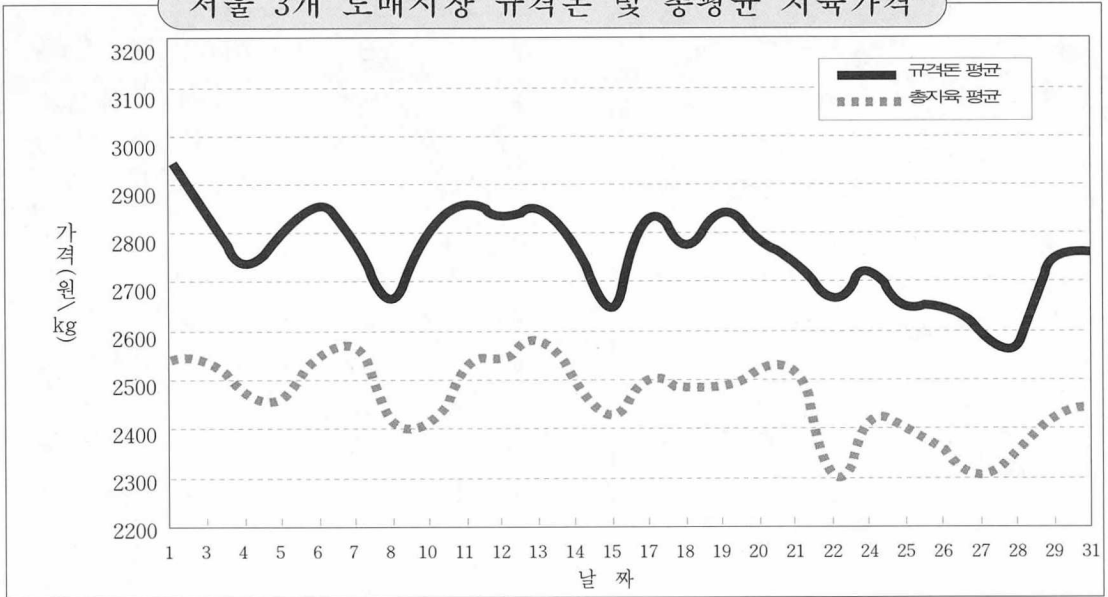


# 서울·지방 축산물 도매시장

서울 3개 도매시장 규격돈 및 총평균 지육가격

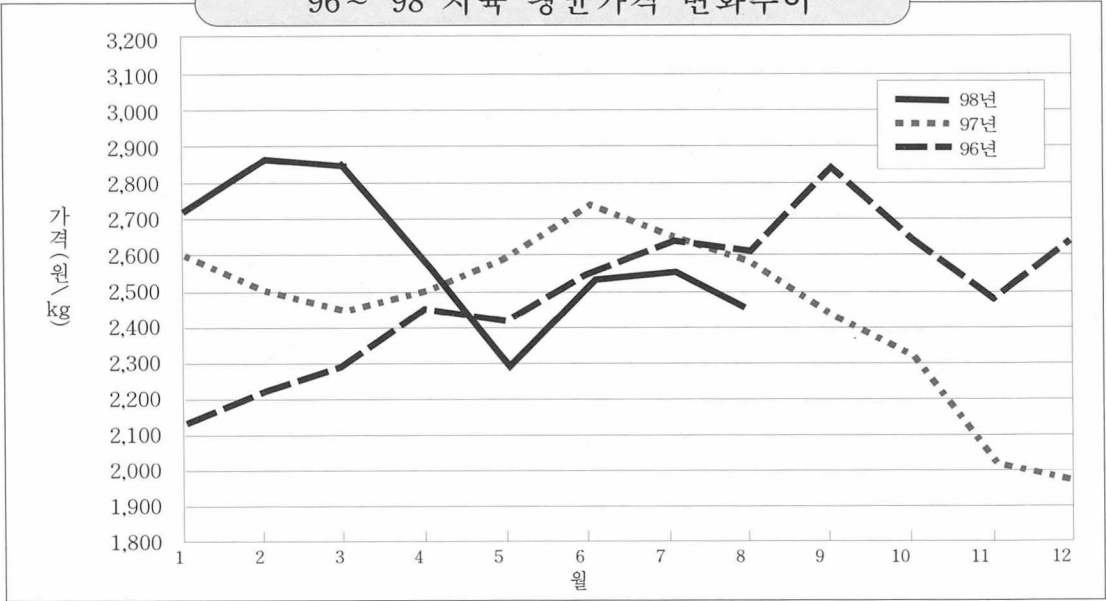


일자		8/1	2	3	4	5	6	7	8	9	10	11	12	13	14	15
서울	협															
	경매두수	882		2934	2593	1664	1855	2481	1763		1875	2075	2273	2446	2663	406
공 판 장	평균가격	2509		2553	2421	2355	2526	2505	2372		2452	2468	2512	2535	2460	2320
태 강	경매두수	624	일	749	737	742	786	787	858	일	755	773	793	839	1075	317
	평균가격	2577		2516	2660	2709	2600	2718	2494		2329	2683	2672	2730	2594	2553
총 평 균	경매두수	1506	요	3683	3330	2406	2641	3268	2621	요	2630	2848	3066	3285	3738	723
	평균가격	2537		2545	2474	2464	2548	2556	2412		2417	2526	2553	2585	2499	2442
규 격 돈	경매두수	1279	일	3280	2986	2113	2332	2988	2339	일	2222	2487	2764	2963	3351	648
	평균가격	2945		2839	2734	2786	2860	2792	2663		2798	2857	2834	2848	2772	2656

일자		8/1	2	3	4	5	6	7	8	9	10	11	12	13	14	15
인 천	경매두수	548		862	849	1012	827	892	865		937	831	905	1117	1296	
	평균가격	2693		2663	2681	2704	2627	2695	2564		2619	2656	2739	2782	2629	
대 구	경매두수	526	일	788	849	736	752	785	711	일	737	814	850	989	938	휴
	평균가격	2331		2226	2253	2383	2442	2440	2298		2415	2373	2345	2251	2290	
부 산 3 개	경매두수	1688	요	2384	1756	1975	2115	2177	2112	요	2102	2318	1934	2402	3049	
	평균가격	2245		2529	2534	2491	2449	2448	2450		2397	2300	2380	2356	2413	
광 주	경매두수	376	일	362	323	327	372	386	451	일	398	355	265	362	499	무
	평균가격	2655		2781	2882	2807	2647	2635	2538		2455	2429	2509	2540	2569	

# 돼지 지육시황(98. 8)

'96~'98 지육 평균가격 변화추이



16	17	18	19	20	21	22	23	24	25	26	27	28	29	30	31	계
	2301	2184	2154	2096	2777	1879		2616	2823	2394	2341	2548	1319		2235	55,577
일	2464	2430	2463	2508	2507	2262	일	2347	2346	2272	2232	2327	2360	일	2399	2,423
	751	863	877	828	921	601		745	905	751	890	834	575		811	20,187
요	2618	2610	2566	2544	2552	2405	요	2680	2586	2636	2491	2430	2598	요	2585	2,583
	3052	3047	3031	2924	3698	2480		3361	3728	3145	3231	3382	1894		3046	75,764
일	2502	2481	2493	2518	2518	2297	일	2421	2404	2359	2303	2352	2432	일	2449	2,466
	2665	2679	2613	2585	3349	2045		2910	3316	2717	2777	3065	1641		2651	66,755
	2834	2778	2844	2786	2738	2666		2728	2648	2653	2605	2568	2746		2760	2,757

16	17	18	19	20	21	22	23	24	25	26	27	28	29	30	31	계
	983	1201	1111	959	760	704		1004	769	1121	1132	1002	696		883	23,266
	2486	2527	2581	2453	2711	2798		2700	2617	2638	2592	2601	2622		2568	2,634
일	922	796	827	802	836	666	일	762	891	736	704	745	616	일	707	19,485
	2235	2316	2151	2234	2283	2181		2382	2219	2224	2075	2129	2198		2340	2,280
요	2436	2279	1993	2237	2085	2310	요	2499	2130	2162	1839	2180	1964	요	2220	54,346
	2315	2217	2370	2287	2302	2260		2324	2222	2278	2315	2254	2339		2314	2,351
일	399	402	389	270	312	256	일	366	360	360	339	359	520	일	280	9,088
	2592	2458	2401	2532	2618	2766		2732	2510	2532	2396	2461	2496		2663	2,578