

성인의 설측교정치료증례

2. 전치부 반대교합 (A Class III anterior crossbite case)

¹서신 보건지소, ²청아치과병원 교정과, *Korean Invisible Orthodontic Society
소병천¹, 홍윤기^{2*}

환자: 변 ○○ (19세, 남)
주소: 전치부 반대교합과 하악 전치부 공극
진단: 하악의 기능적 전방변위가 관찰되고 하악 전치부 공극을 동반한 골격성 III급 전치부 반대교합

치료계획

1. 비발치
2. 설측 브라켓(Fujita)

치료과정

설측 브라켓을 개별화된 간접접착법에 의하여 상 하악치아에 접착하였다^{1,2)}. 상악에는 초기에 0.012-inch stainless steel mushroom archwire를 삽입하였고 하악에는 견치에서 견치까지 0.012-inch stainless steel wire, 제 1 소구치에서 제 1 대구치까지는 0.014-inch NiTi wire를 부분적으로 삽입하였다(그림 3A). 동적 치료 4개월 후, 상악에 0.016×0.016-inch 하악에 0.016-inch stainless steel mushroom archwire를 삽입하였다. 하악 전치부의 공극은 elastic thread에 의해 축절치 후방부위로 집중시켰다(그림 3B). 하악축절치 후방부위의 공간은 0.016×0.016-inch stainless steel closing archwire를 사용하여 폐쇄하였다(그림 3C). 이때 보조적으로 III급 악간고무를 사용하였다. 동적 치료 15개월후, 0.019×0.019-inch Blue Elgiloy finishing archwire를 삽입하고 2개월 후에 장치를 제거하였다(그림 3D).

보정

상악에는 circumferential removable retainer, 하악에는 제 1 소구치에서 제 1 소구치까지 설측에 fixed retainer를 장착하였다.

참고문헌

1. Hong RK and Soh BC. Customized indirect bonding method for lingual orthodontics. J Clin Orthod 1996;30:650-2.
2. Hong RK, Sunwoo J, and Park JH. Incisor inclination indicators for diagnostic setups. J Clin Orthod 1997;31:620-3.



그림 1. 치료전 얼굴사진.

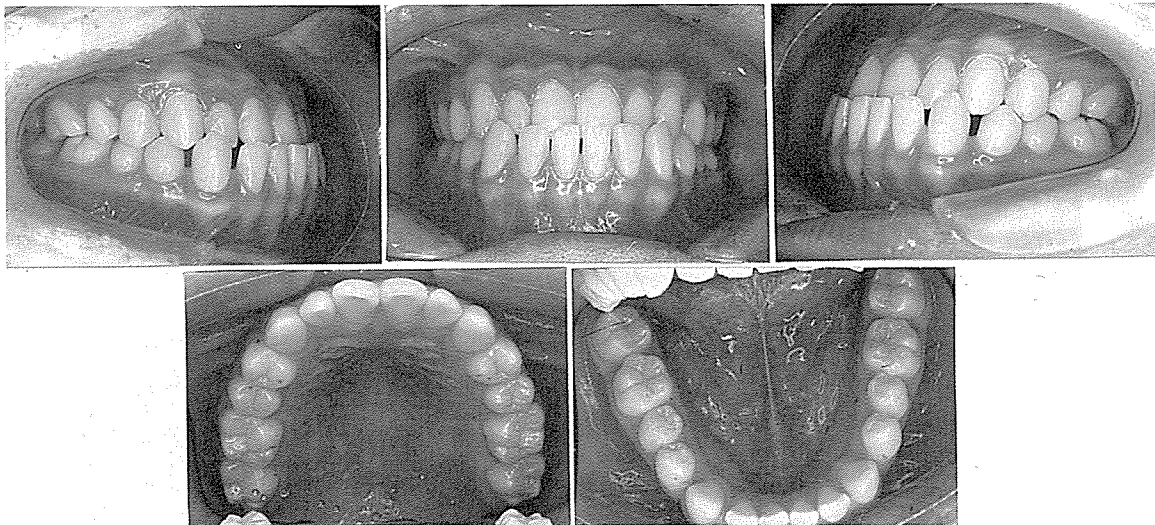


그림 2. 치료전 구강내사진.

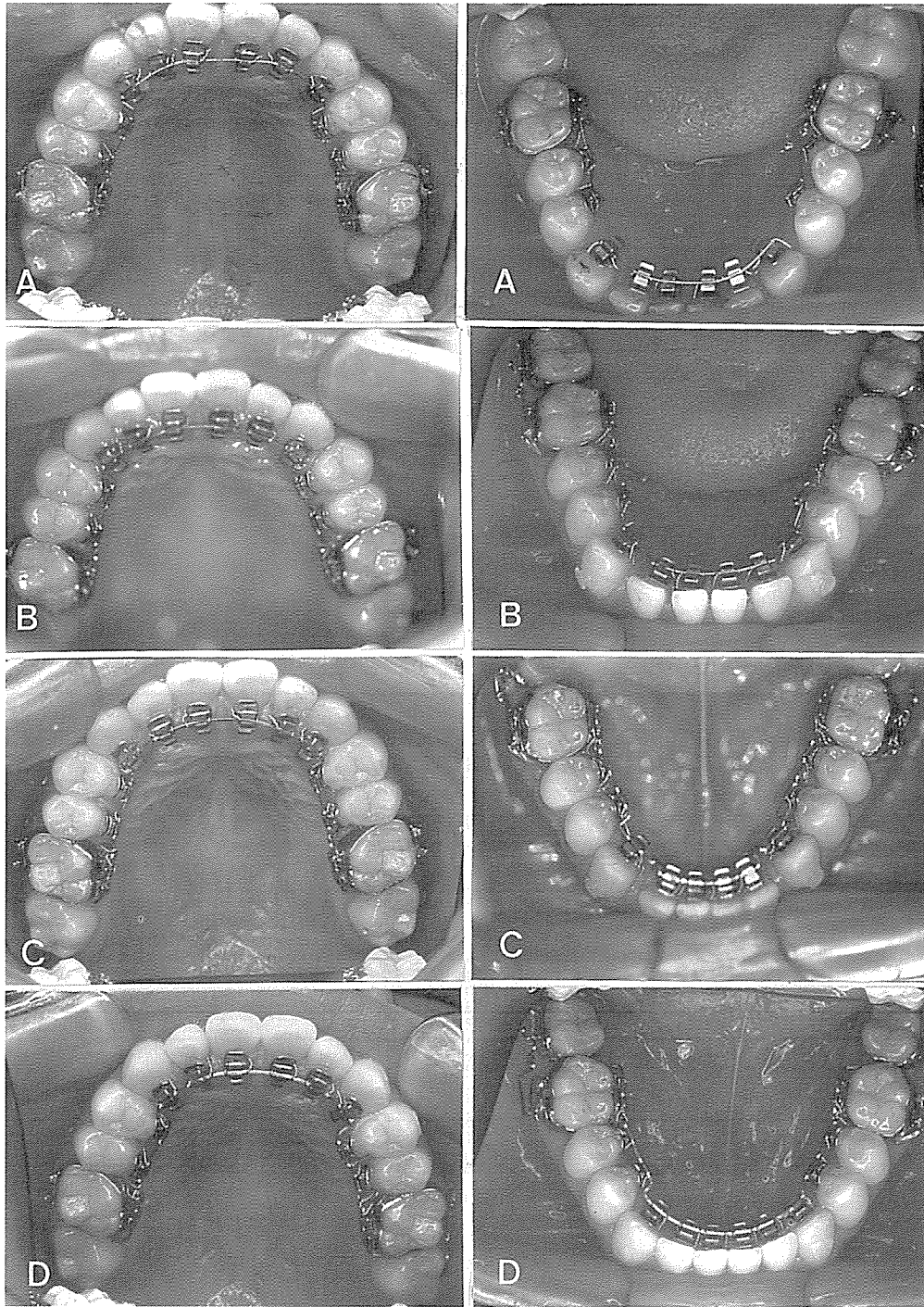


그림 3. 치료중 구강내사진.

- A. 초기 mushroom archwire가 장착되어 있다.
- B. 0.016-inch stainless steel wire상에서 elastic thread를 사용하여 하악 전치부의 space consolidation을 시행하고 있다.
- C. 공간 폐쇄.
- D. 0.019 × 0.019-inch Blue Elgiloy finishing archwire가 장착되어 있다.



그림 4. 치료후 얼굴사진.

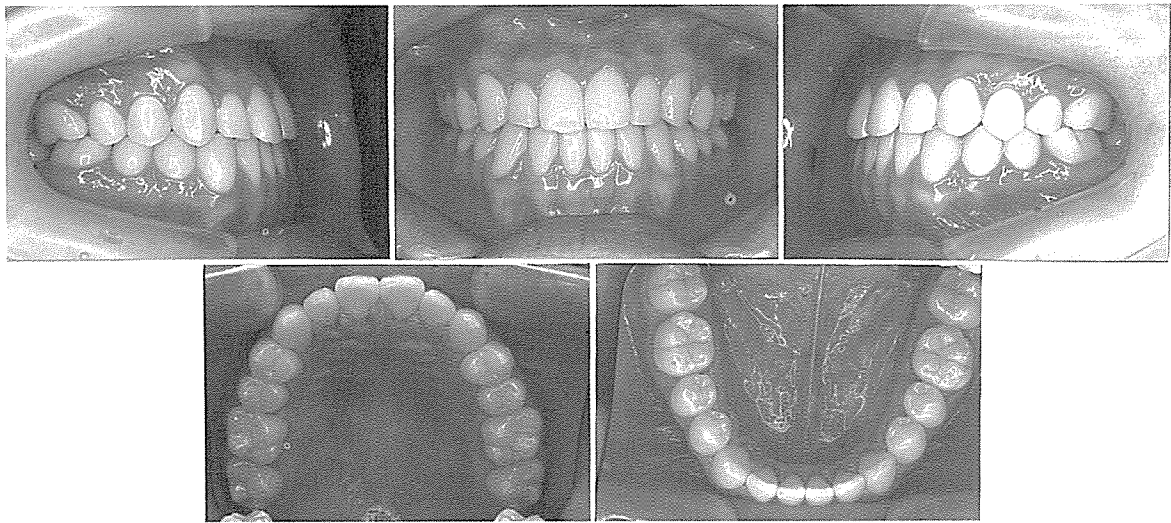


그림 5. 치료후 구강내사진.

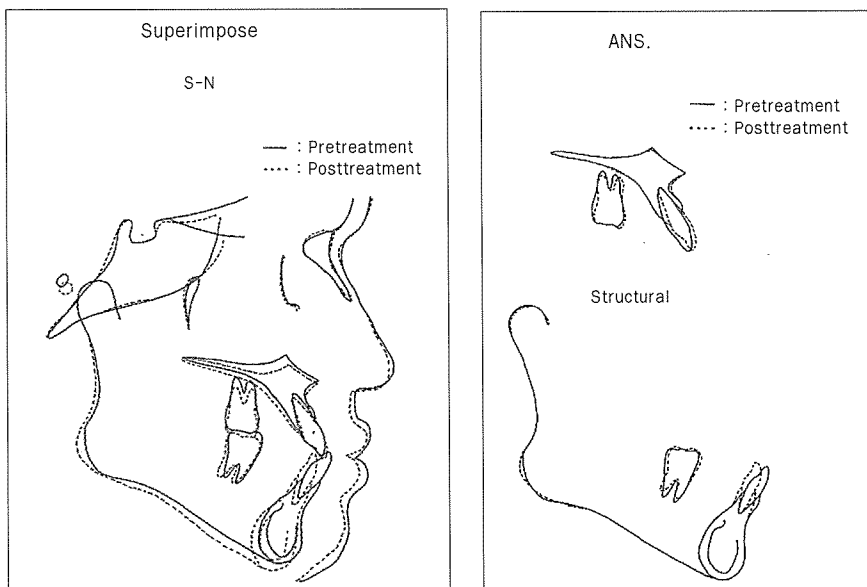


그림 6. 치료전후의 측면두부 X선 규격사진의 중첩.