

## 요천빌딩

### Yocheon Building

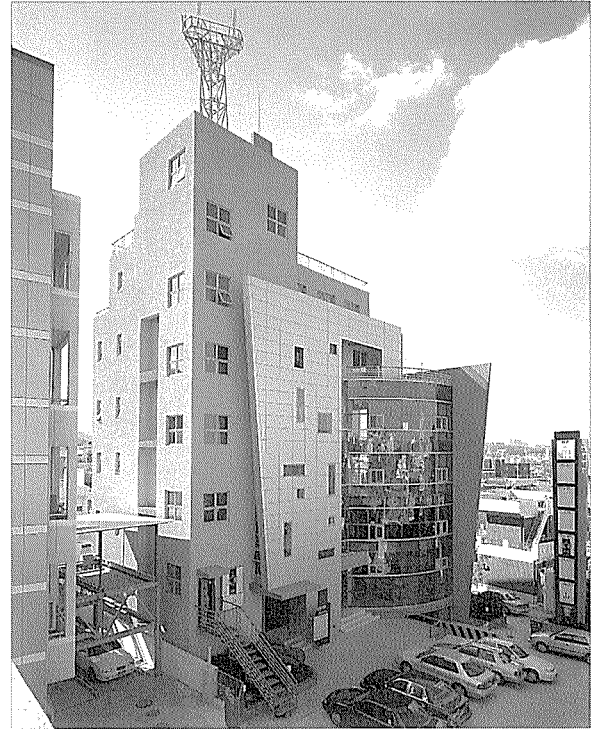
남상금 / 남건축사사무소

Designed by Nam Sang-Geum

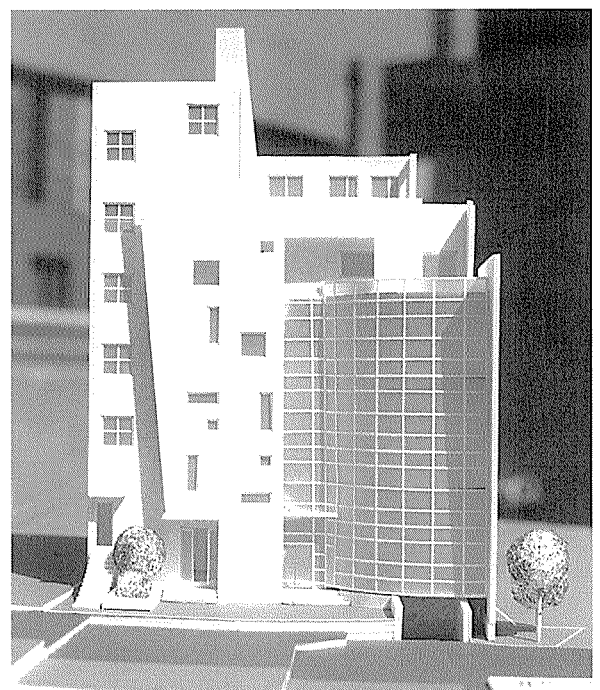
광주시에서는 무등산 저 아래의 비교적 도심으로 향한 경관이 양호한 위치이며 4층 높이에서는 무등산도 보인다. 이 프로젝트는 법원이 인접하여 변호사사무실과 음식점 영업을 목표로 한 임대건물인데 주택가 골목에 약간 깊숙히 자리한다. 두 갈래 골목이 합쳐져 넓은 도로로 변하고 대신 건물 높이 증가를 허용하였다. 주도로에서의 인지성을 높이는 형태처리가 요구되고 주택가를 어느 정도는 의식한 건물의 후퇴배치, 전면 여유공간, 자투리 땅 코너의 조경계획, 2층으로 직접 통하는 외부계단 설치 등 업무용 건물에서 도외시되는 생활의 쾌적함을 확보토록 하였다. 계단실, 엘리베이터 홀의 내부 성격도 품위를 더할 수 있도록 적정 면적과 공간분할을 조밀하게 엮어보았다. 계단실의 전면 여유공간은 임대건물의 넉넉함을 표현하고자 하였으며 이는 독립적인 외부 형태로 표출되어 도로와 전면 건물 벽체 사이에 하나의 판막을 끼워 세운 채로 존재하므로 수직적으로 부드러운 전이가 발생된다. 따라서 4~6층에서는 자연 테라스가 만들어진다. 꼭 필요한 것 외에는 돈을 들이지 않으려고 애썼으며, 색채는 청색계통의 외부색채와 크림색계통의 내부색채를 각각의 주된 색채로 채택하였으되 부드러운 대비를 통하여 내외부를 연속시키는 의미의 청색계 계단난간, 화장실과 테라스바닥의 보라색 타일이 액센트로 사용되었다.

#### 건축개요

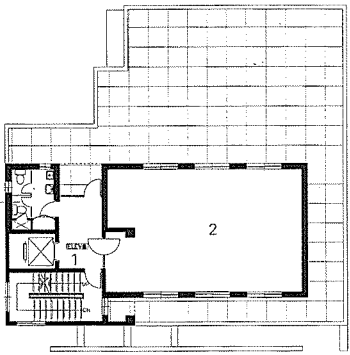
|      |                          |
|------|--------------------------|
| 대지위치 | 광주광역시 동구 지산동 434-2       |
| 지역지구 | 일반주거, 문화재로부터 100m이내 지역   |
| 대지면적 | 473㎡                     |
| 건축면적 | 280.11㎡                  |
| 연면적  | 1,737.33㎡                |
| 건폐율  | 59.22%                   |
| 용적률  | 297.33%                  |
| 규모   | 지하2층, 지상6층               |
| 구조   | 철근 콘크리트 라멘조              |
| 용도   | 업무시설                     |
| 외부마감 | 로라코트, AL복합패널, T16 투명복층유리 |
| 설계담당 | 김영하, 문영식, 정수환            |



북동측 전경



모형도

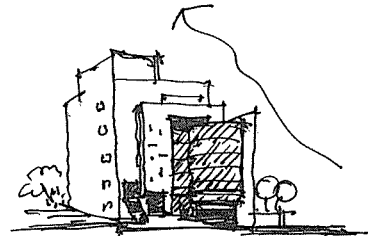


6층 평면도

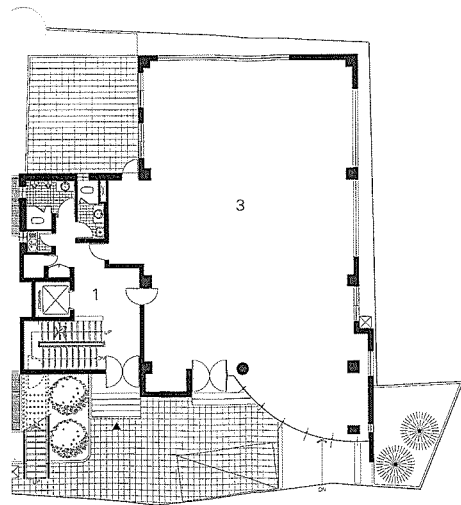
- 1. 엘리베이터홀
- 2. 사무실
- 3. 음식점



북서측 전경



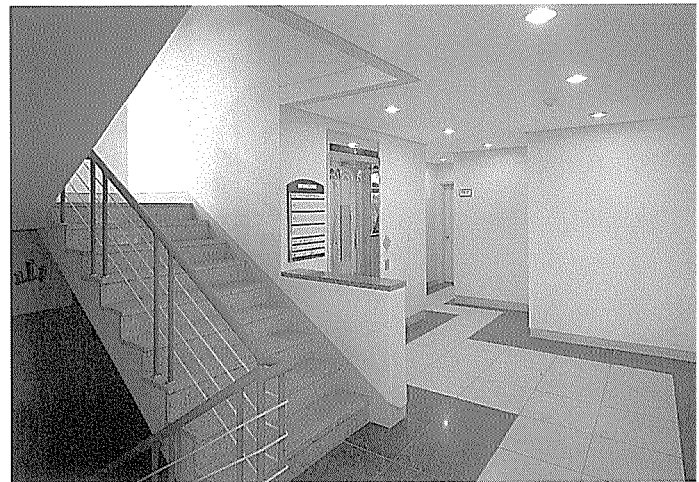
스케치



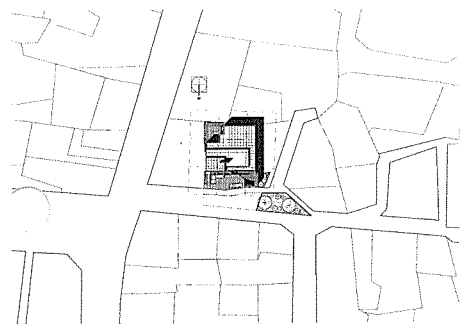
1층 평면도



4층 테라스



기준층 홀



배치도