

양천구민회관

Yangcheon-gu Community Center

이상림 / (주)공간종합건축사사무소
Designed by Lee Sang-Lim

Theater Garden

도심에서의 고립은 무거운 짐이 된다.

사람들은 지나칠때 서로 인식하지 않고 주위에서 분주하기만 하다. 비인간적인 땅에 작은 신도시를 건설할 것이 아니라, 이들의 쉼터를, 구경거리를 만들어 주자.

Block 17

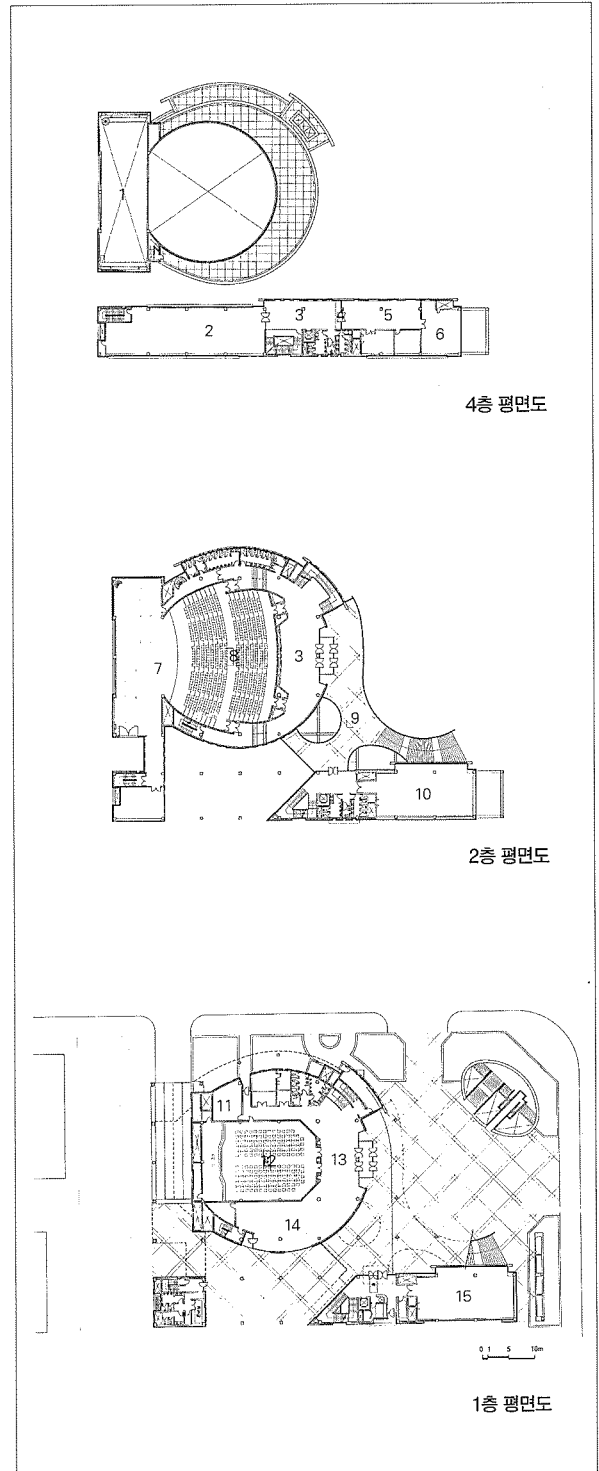
서울의 대표적인 신도시인 목동은 쾌적한 자연환경의 주거도시로 탈바꿈했다. 목동 중심축은 90년대 들어 본격적으로 개발되고 있고, 양천구민회관이 위치한 Block17은 중심축의 끝쪽에 위치한 문화복지 Block이다. 좌측의 공공행정시설, 공원, 우측의 상업시설의 중심에 위치해 체육센터, 구민회관, 환경센터, 다목적 회관 등이 계획되어 있다. 일방통행인 사면도로, 내부의 보행자도로는 보차분리의 도시설계 특징을 보여준다. 체육센터를 92년 설계하여 시공중인 상태에서 95년 구민회관 현상설계도 당선되어 문화복지블럭의 구심이 될 수 있는 건물을 설계할 기회를 가질 수 있었다.

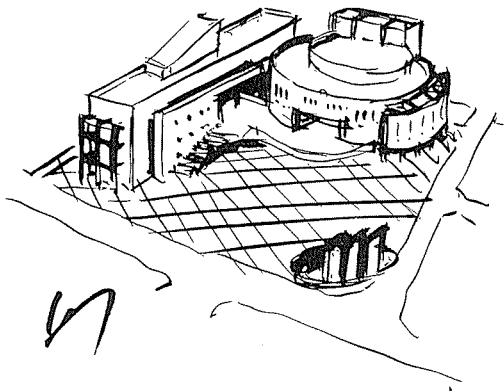
Connection

전면광장을 중심으로 사무동과 강당동이 분리처리 되고, 보행자 광장(Pedestial Mall)으로 사무동 매스를 관통하여 보행자의 리드미컬한 연속성을 고려하였고, 보행자 광장에는 야외무대를 설치하고, 보행자도로 쪽 사무동의 긴 벽과 무대의 후면벽에는 슈퍼그래픽을 통해 보행의 즐거움을 주고자 했다. 강당동은 구민의 예식으로 주로 쓰이는 소강당을 1층에 배치하였고, 객석 800석의 다목적 강당은 옥외데크를 통해서 관객의 출입을 용이하게 처리하고자 했다. 감리를 못해 건물의 색상과 노출콘크리트의 품질이 아쉽고 아직 시설이 끝나지 않은 중앙광장의 야외무대, 보행자도로 벽면의 슈퍼그래픽이 완성될 때 양천구의 문화복지의 중심지로서 역할을 기대해 본다.

건축개요

위치	서울시 양천구 신정6동 322		
대지면적	4,658.70㎡	용적률	116.82%
건축면적	2,100.05㎡	구조	철근콘크리트, 일부 철골조
연면적	12,563.34㎡		
건폐율	45.08%		
외장재	THK4 알루미늄복합패널, 노출콘크리트, 불소수지페인트, THK18 복층유리		
설계담당	조성호, 박유진		

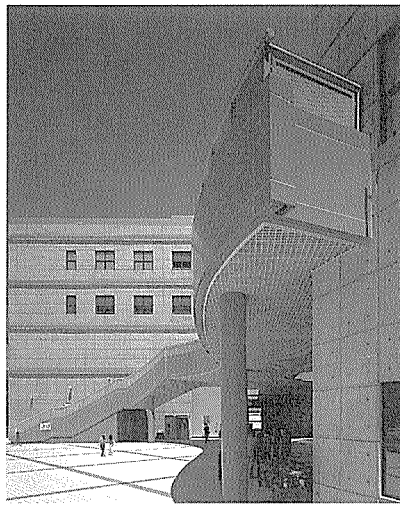




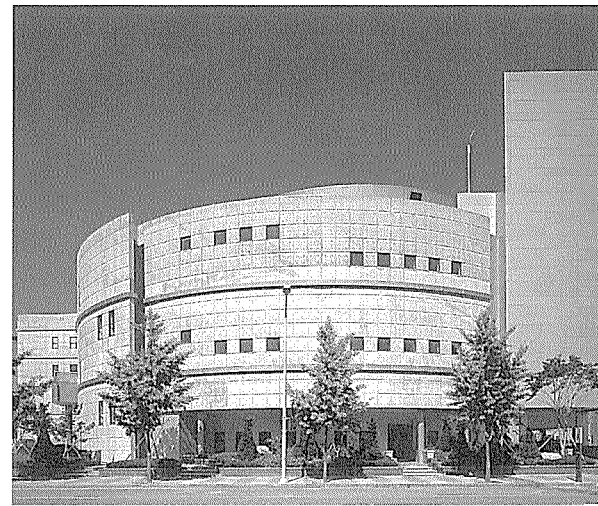
북서측 전경



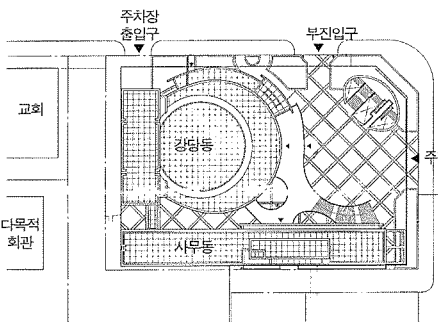
사무동과 강당동의 사이공간



서측 입면

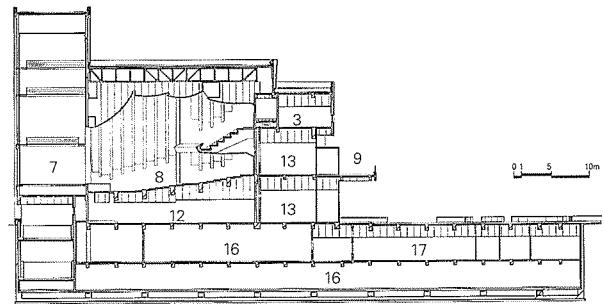


서측 전경



배치도

1. 무대상부
2. 열람실
3. 홀
4. 정기간행물실
5. 이동열람실
6. 서고
7. 주부대
8. 객석
9. 데크
10. 기획전시실
11. 사무실
12. 소강당
13. 로비
14. 리운지
15. 홍보전시실
16. 주차장
17. 식당



종단면도