

# 과천 구세군 노인복지시설

## Kwachon Salvation Welfare Center for the Aged

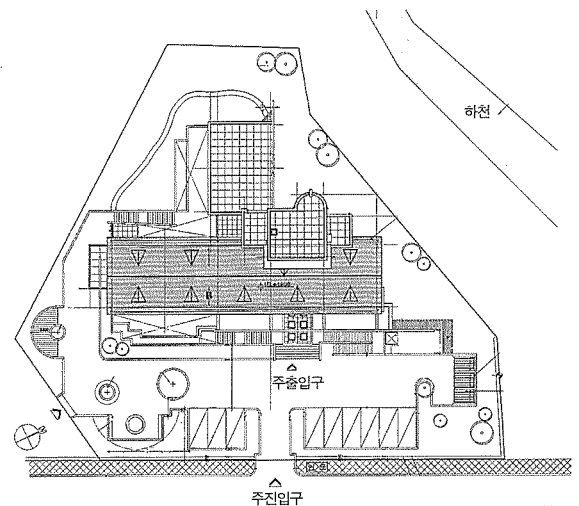
김형준/ 종합건축사사무소 준미건축  
 Designed by Kim Hyung-Joon

현대 과학문명은 인간의 생명을 연장하였고 이에 따른 노인인구의 증가는 사회현상과 맞물려 결코 외면할 수 없는 문제로 사회의 큰 관심중의 하나이다.

이 Project는 종교단체인 구세군 재단의 노인복지사업의 일환으로 재단과 국가의 지원을 받아 계획된 사업으로 과천시와 구세군 재단의 큰 관심속에 진행되었다.

Program은 크게 이용자(노인)의 관리, 운영의 관점에서 Study되었으며 이에 따른 배치는 노인들이 대부분의 시간을 활용하는 노인침실이 반드시 확보되어야 할 일조 및 채광, 통풍의 문제를 고르게 확보할 수 있도록 남북의 축과 동서의 축으로 배치하여 거의 남측을 확보하였고 각 침실은 발코니를 두어 다용도공간으로의 활용과 Privacy를 위한 닫힘과 외부와의 시각적 접촉 및 일조, 채광, 통풍을 위한 열림의 구조로 하였다.

보다 저층으로 계획하고 싶었으나 건폐, 용적률 등 자연녹지지역으로 인한 법적제약으로 3층으로의 계획이 불가피하였고 또 식당, 오락실 등 공용공간이 지하에 자리하였으나 크게 Open된 두 개의 Sunken으로 지하공간의 문제를 해결함은 물론 휴식의 장소로도 충분한 기능을 발휘할 수 있도록 처리하였다. 또한 지붕속 공간을 법규내에서 최대한 활용하여 우리나라의 사계절 및 생활관습상 계속 쓰이는 않지만 필요한 많은 물건 특히 노인들의 손때와 추억이 묻어있는 사물을 보관하는 창고와 다용도공간으로 계획하여 집회의 장으로 사용을 도모하였다.



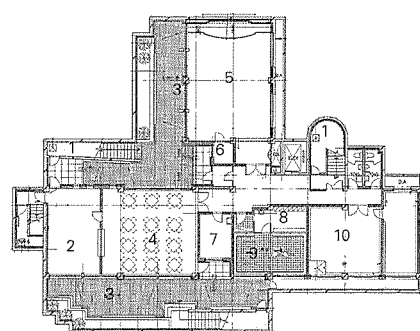
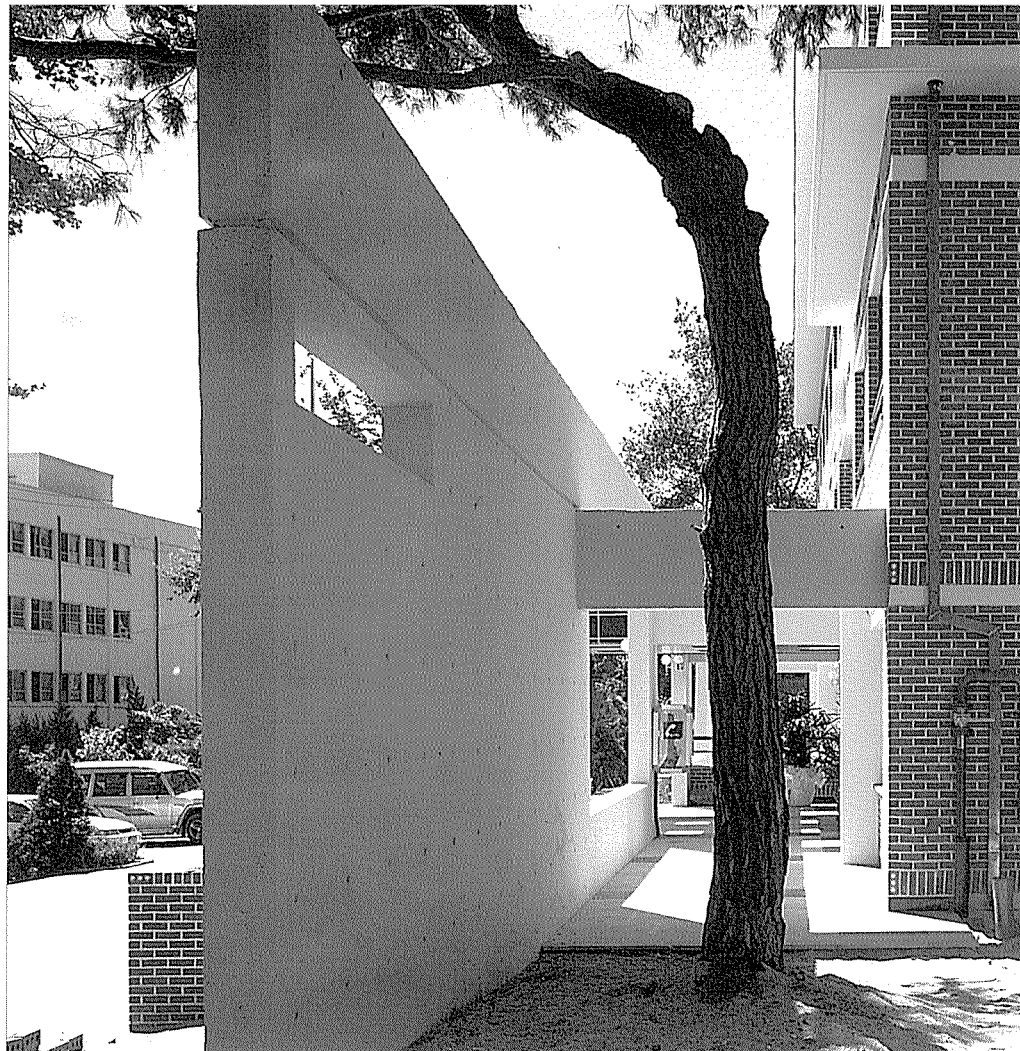
배치도

### 건축개요

위치	경기도 과천시 중앙동 83-4번지
지역지구	자연녹지지역
대지면적	2,152㎡
건축면적	412.33㎡
연면적	1,450.60㎡
건폐율	19.16%
용적률	49.09%
규모	지하1층, 지상3층
구조	철근콘크리트
설계담당	박용근, 박원경, 윤필섭, 양정훈, 문정녀
시공	공외건설
기계설비	삼신설비
전기설비	우신전기

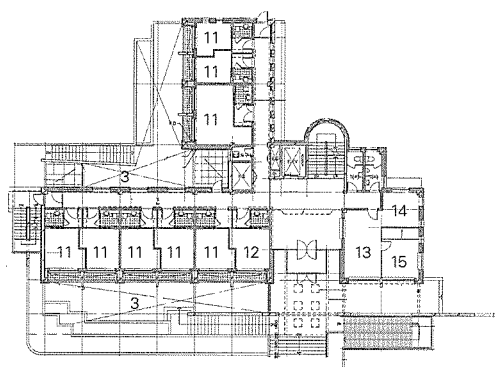


- 1. 펌프실
- 2. 주방
- 3. 신권가든
- 4. 식당
- 5. 오락실
- 6. 창고
- 7. 미용실
- 8. 탈의실
- 9. 옥장
- 10. 기계실
- 11. 방
- 12. 복지사실
- 13. 사무실
- 14. 총무실
- 15. 원장실

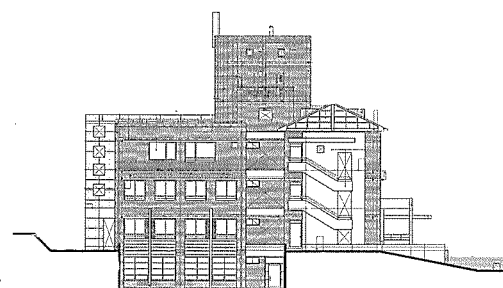


0 5 10m

지하1층 평면도



1층 평면도



좌측면도

