

## 삼성자동차 성수A/S 센터 Sungsu Afterservice Center, Samsung Motors

한상목 · 김보희 / (주)삼우설계

Designed by Han Sang-Mook & Kim Bo-Hoe

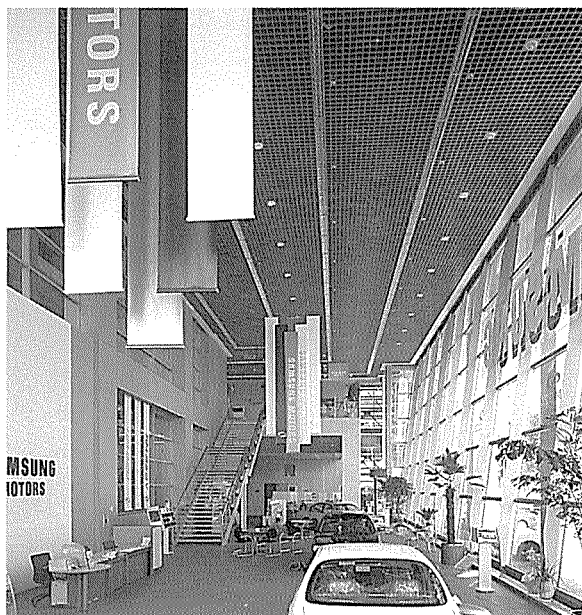
서울 도심의 유일한 공업지역인 성수동에 위치하여 새롭게 선보이는 삼성자동차의 고객센터 센터인 이 건물은 자동차 판매 및 A/S Center라는 국내 최초의 새로운 자동차 판매점으로 계획되었다. SI계획에 따라 Bright Silver Colot의 AL. Curtain Wall이 주는 금속의 차가운 질감과 맑은 유리에서 비치는 표면의 투명성이 건물전체의 이미지를 자아내어 기업이미지를 건축적 형태를 통해 나타내고 있다.

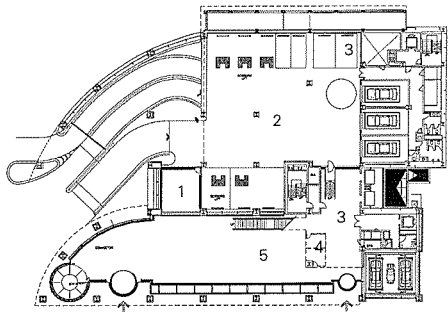
대지는 전형적인 자동차 관련 도심형 공장지역인 성수동에 위치, 관련공업과의 연계성 및 인지성을 확보하여 삼성자동차 전시영업장 및 A/S Center로서 그 역할을 하게 될 것이다. 평면계획은 전시판매와 상담, 고객의 휴식, 정비라는 다소 상충되고 새로운 배치형태를 만족하기 위해 다양하고 이질적인 공간을 유기적으로 연계하는데 주안점을 두어 계획되었다.

주요 Focus가 되는 Display Drum Glass를 전시영업장인 1층부분에서 발견하게 될 것이다. THK12 곡면유리의 단순함과 기하학적 Volume감을 살리기 위해 수직 Bar는 Drum 양끝단에서만 설치되고 Drum Glass 중간에는 설치되지 않았다. 이러한 Design에 따라 수직 하중을 지탱키 위해 Structural Glazing의 수평 Bar를 윗층 슬라브에 고정시켜 내려오는 수직 STL.Bar에 연결하여 역학적 Balance를 이루는 Suspension System을 적용하였다.

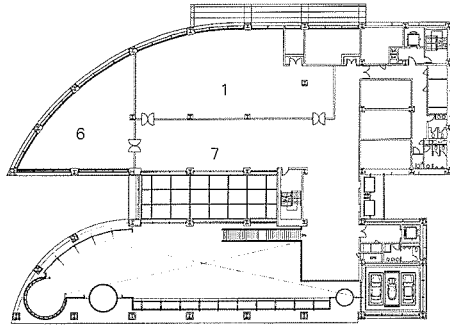
구조적 해석과 시공상의 어려움으로 인해 여러번의 시행착오와 고민을 많이 한 부분이었다. 앞으로 여기에는 Display Turn Table이 설치되어 다양한 모습을 사람들에게 보여주게 될 것이다. 또한 삼각형의 AL. Curtain Wall Bar는 격자형이 주는 단조로운 표면의 질감을 돌출된 삼각형의 기하학적 Moduling이 수평적 Image를 강조하고 있다. 격자형의 Frame내에서 수평 Bar의 돌출된 질감이 High Tech. Modernism을 상징적으로 과시하고 있다.

역경사 유리의 전시영업장 Glass Curtain Wall은 Hinge Type의 STL. Bar가 기계미를 과장하고 있다. 다소 무리했던 Detail의 시도가 명쾌하지 못했다는 아쉬움이 생긴다. 이 부분 역시 지지하는 STL. Bar의 엄격한 형태유지와 제한된 크기의 단면적으로 인해 구조적해석과 미학적 어려움을 동시에 만족시켜주어야 했다.

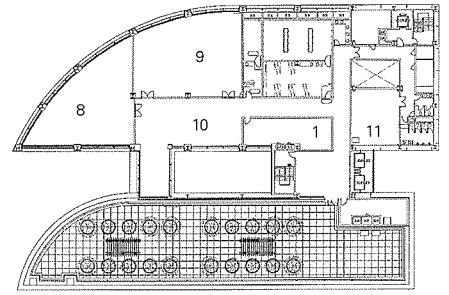




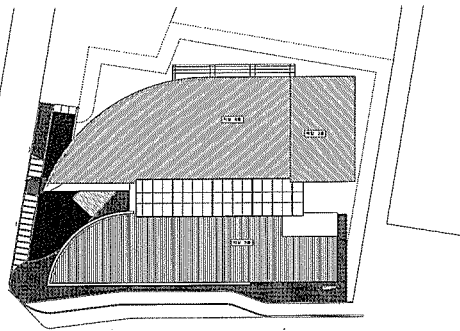
1층 평면도



2층 평면도



6층 평면도



배치도

- |          |                  |
|----------|------------------|
| 1. 사무실   | 7. Auto Cafe     |
| 2. 주차장   | 8. 체력단련실         |
| 3. 전사실   | 9. 교육장           |
| 4. 상담실   | 10. 교육생 휴게실      |
| 5. 전시영업장 | 11. Car Lift 기계실 |
| 6. 고객정보실 |                  |

### 건축개요

대지위치 서울시 성수동 2가 277-165  
 지역지구 준공업지역, 주차장정비지구, 2종미관지구  
 대지면적 3,566.6㎡  
 건축면적 1,988.22㎡  
 연면적 18,949.34㎡  
 건폐율 55.74%  
 용적률 296.61%  
 규모 지하4층, 지상6층  
 건물높이 46.65m  
 조경면적 625.99㎡  
 주차대수 121대  
 외부마감 THK3 Al. Sheet + THK24 복층얇은유리  
 내부마감 암면텍스(천정) + 석고보드위 무광아크릴페인트(벽체), 디렉스타일(바닥)

