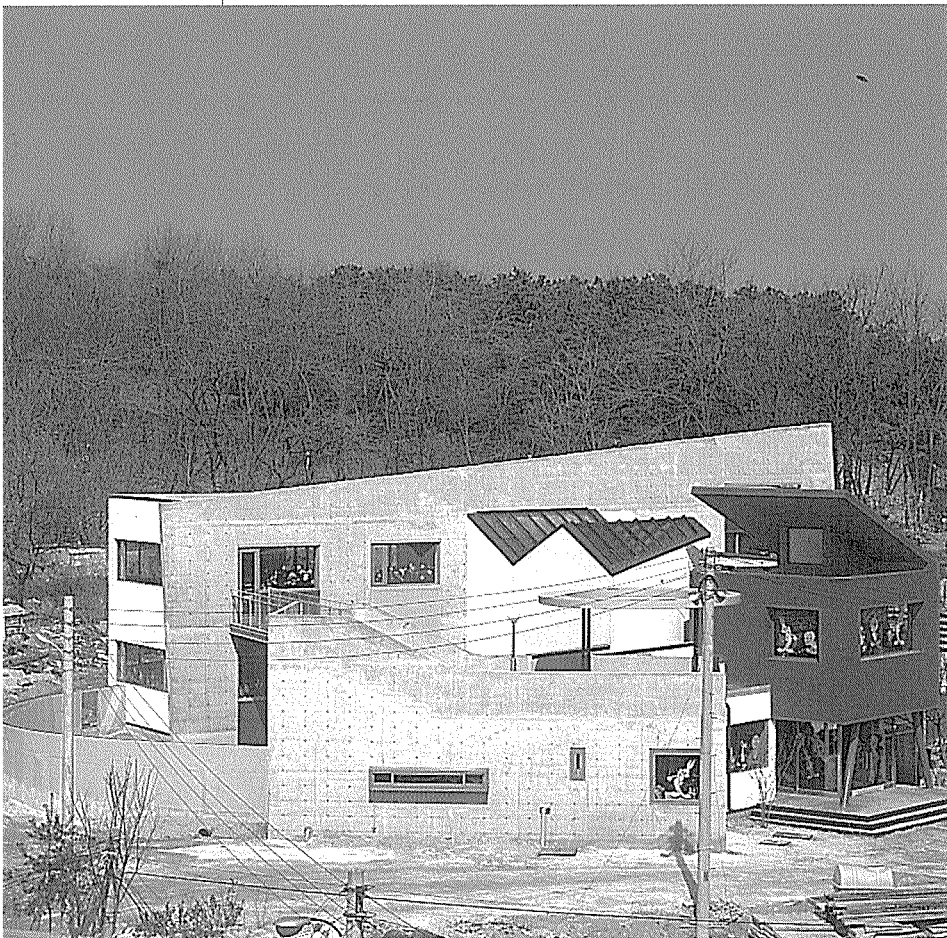


## 대한어린이집 Dae Han Kindergarten

김효만/ 이로재 김효만 건축연구소  
Designed by Kim Hyo-Man



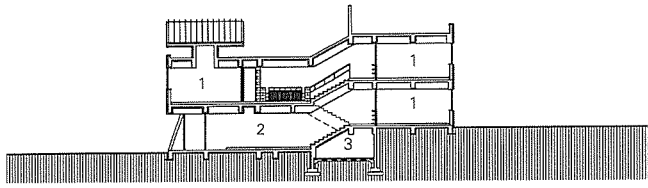
### 건축개요

위치	경기도 포천군 소흘읍 송우리
대지면적	1,066㎡
건축면적	321.91㎡
연면적	493.56㎡
조경면적	74.85㎡
건폐율	30.20%
용적률	46.30%
규모	지상2층
구조	철근콘크리트조
외부마감	바닥 - 체커플레이트/인조잔디/목제판, 벽 - 드라이비트/노출콘크리트, 지붕 - 갈바룸강판
설계담당	김성임, 정선희

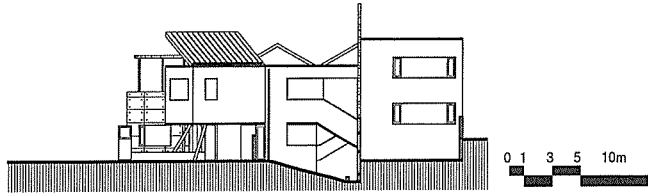
무허가 주택, 야적장 등이 혼돈스럽게 어우러져 있는 대지는 후면의 산과 아파트를 제외하고는 재개발 예정지역이다. 산을 배경으로 한 도심주거지역의 풍경이 미래의 주변 맥락일 것이다. 이미 이 지역에서 큰 규모의 어린이 학원을 운영해오고 있었던 건축주는 체험적으로 다수인이 집회할 수 있는 커다란 공간과 적극적인 야외학습 공간을 요구했다. 이것은 당연히 디자인의 목표가 됐다. 다목적 집회 공간과 야외학습, 유희장으로서 다양한 외부 공간을 가능케 하는 것이 그것이었다. 내부에는 계단을 겸한 관람석이 있으며, 상층부로 모두 오픈되어 천창이 있는 아트리움 형식의 다목적 홀이 중심이 된다. 이곳은 안마당과 투명 유리로 구획해 내외부 공간이 서로 하나가 되고 있으며, 이는 행사시 1층 계단 관람석은 물론 2층, 중2층, 중3층의 각 레벨의 통로, 복도, 계단에서 그리고 학부형들은 1층 무대 측을 내려다 보며 관람할 수 있는 자연스런 집회의 형태를 만들어 내고 있다.

대지의 고저차는 반층씩 연결된 레벨 계획을 합리화시켜 주었으며, 이는 편안하고 재미있는 어린이 수직 동선으로 내부 공간의 변화를 연결한다. 조용한 공간으로 둘러싸인 좌측 안마당은 보는 정원인 동시에 놀이장, 학습장으로 쓰이는 공간이다. 이는 다목적 홀 하부의 작은 통로와 우측 마당으로 통하며 또다시 수영장장과 놀이 기구가 있는 오픈 공간인 놀이마당으로 통하도록 해 외부공간의 순환을 계획했다. 1층 옥상의 야외 교실은 간이 수영장장과 함께 건물의 외벽들로 둘러싸여 또 다른 성격의 외부 공간이 되고 있다. 공사비 절감을 위해 노출콘크리트를 주재료로 사용한 것은 이것들의 검침이 주제를 위한 바탕으로서 오히려 주제를 강화시켜줄 것이라는 확신에서였다. 불규칙한 대지형태, 고저차, 내외부 공간계획은 이상하고 신비로운 나라, 거인장난감 왕국, 선물상자 등 처음 떠올렸던 치기어린 이미지와 함께 조형의 원인이 되었다.

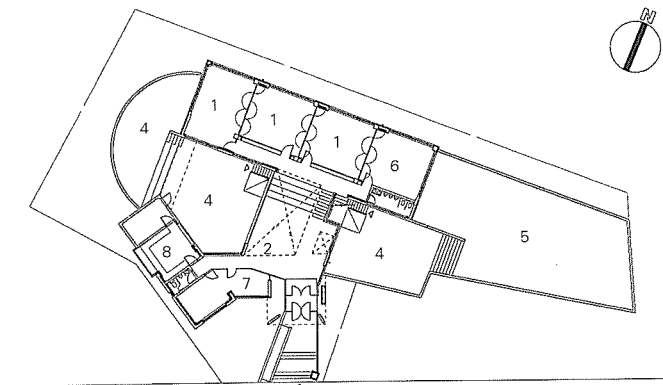
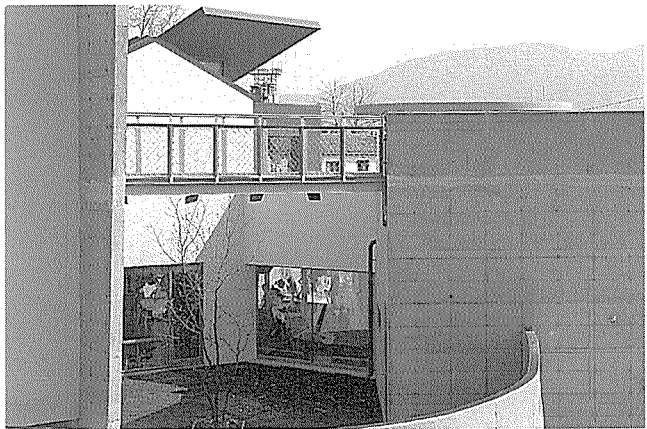
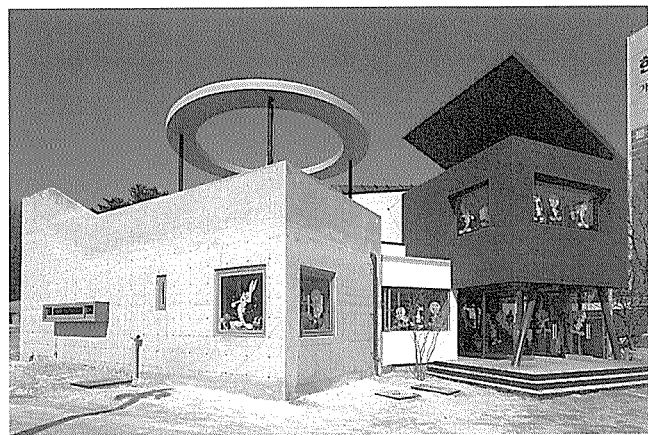
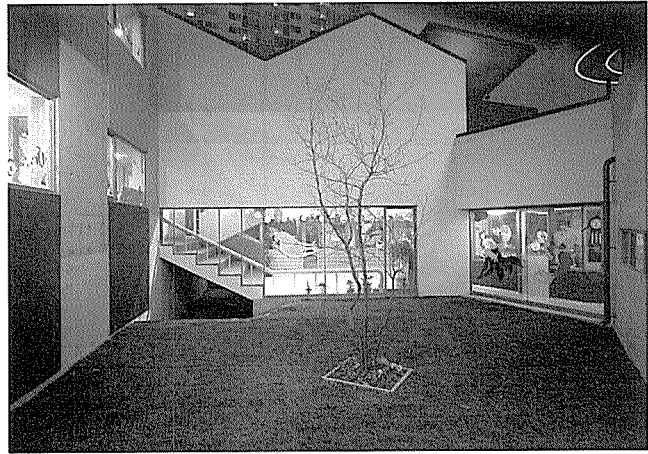
이 속의 어린이들이여, 자신들의 왕국으로 가꾸어 나가길...



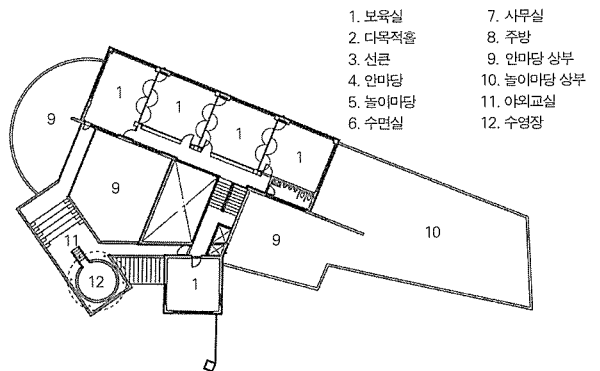
주단면도



측면도



1층 평면도



- 1. 보육실
- 2. 다목적홀
- 3. 선관
- 4. 안마당
- 5. 놀이마당
- 6. 수면실
- 7. 사무실
- 8. 주방
- 9. 안마당 상부
- 10. 놀이마당 상부
- 11. 야외교실
- 12. 수영장

0 1 3 5 10m

2층 평면도