

# 상명초등학교

## Sangmung Elementary School

문 정 일\*

Moon, Jung - Il

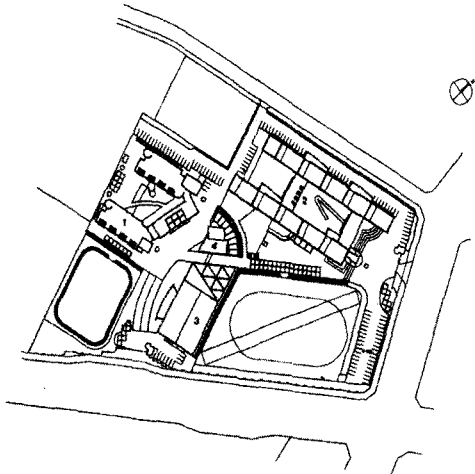


그림 1. 배치도

1. 초등학교
2. 중·고등학교
3. 체육관
4. 관리동

### ■ 설계 개요

위 치: 노원구 중계동 515, 515-1  
 지역 지구: 일반주거, 주차장정비, 학교용지  
 대지 면적: 30,253.90㎡  
 건축 면적: 5,884.22㎡  
 건 폐 율: 19.45%  
 연 면 적: 26,694.15㎡  
 용 적 율: 65.10%  
 규 모: 지하2층, 지상5층  
 구 조: 철근 콘크리트 라멘조  
 설 계 자: (주) 창일도시건축  
 시 공 자: (주) 쌍용건설

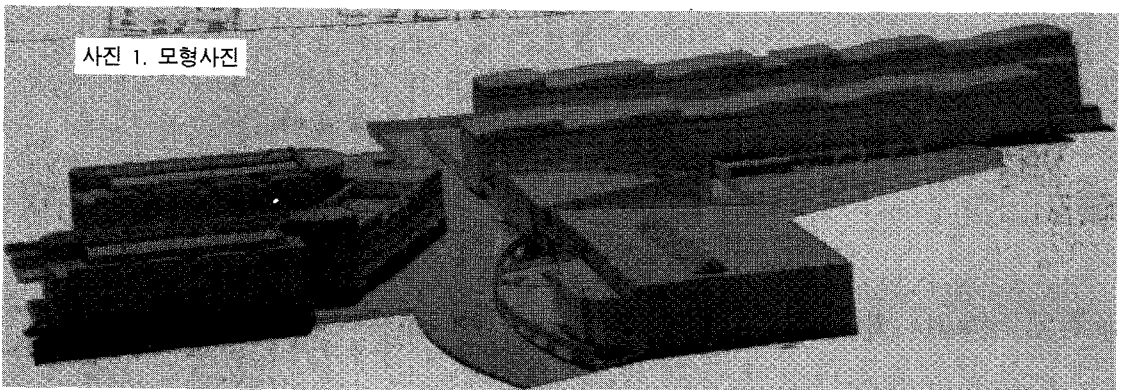


사진 1. 모형사진

\*창일건축사사무소 소장

학교시설은 미래지향적인 인간육성을 위한 교육으로 '열린 학교'를 구상하고, 앞으로의 교육이 학생 개개인의 개성에 맞는 교육이어야 하며, 학생들의 잠재적 능력을 고도로 발휘하는 교육이어야 하므로 교육의 주체인 학생들의 다양한 교육활동을 위한 open-space를 가진 열린교실이 필요하다는 건축주의 주문을 최대한 수용하기 위해 학교 건축이 당면한 사회적, 교육적 문제점들을 최소화 시키면서 학교가 지향해야 할 방향과 기능 및 형태의 규범에 따른 건축적 접근 방법을 염두에 두며 종래의 학교 건축이 갖고 있던 고정 관념을 탈피해 보고 싶었다. 그래서 학교를 건축적으로 재미있고, 교사들과 학생들의 학교 생활이 즐거운 곳으로 만들기 위해 노력하였다. 열린교육의 기본방향인 1)학생 수준에 따른 완전 습득학습으로 이끌어 주는 다양한 방식의 능력 학습과 2)학생의 개성과 적성에 맞는 다양한 분야의 교육이 가능할 수 있는 학교 환경을 구축하여 교실의 개혁을 이루겠다는 신념으로 열린 학교 신축을 구상하였다. 그리고 교수-학습을 통해 열린학교를 만드는 일 이외에도 학생들이 교사와 학교에 대해 사랑과 신뢰감을 쌓을 수 있도록 만드는 열린학교시설도 중요한 부분이라고 생각했다.

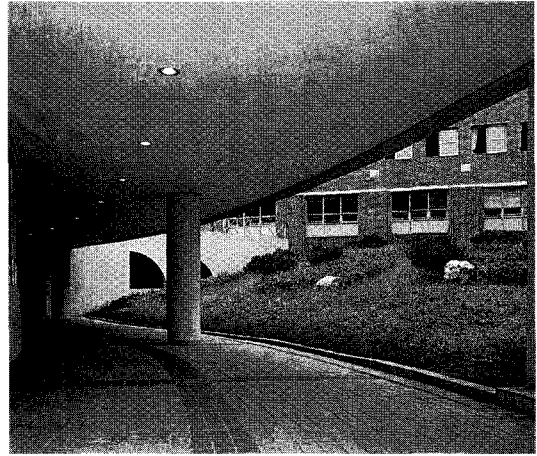


사진 3. 식당에서 바라본 선큰가든

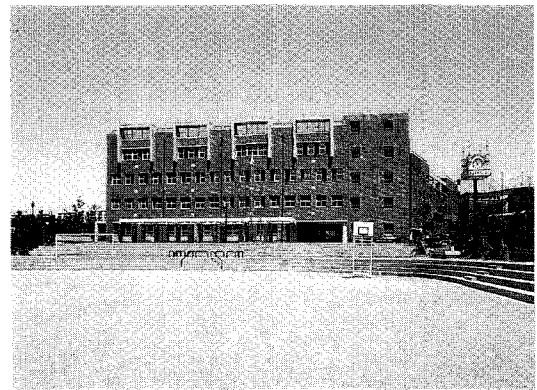


사진 4. 운동장에서 바라본 정면

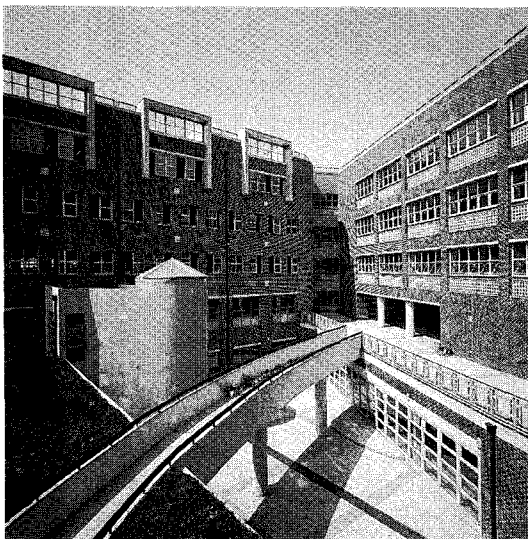


사진 2. 교사동중앙 선큰가든

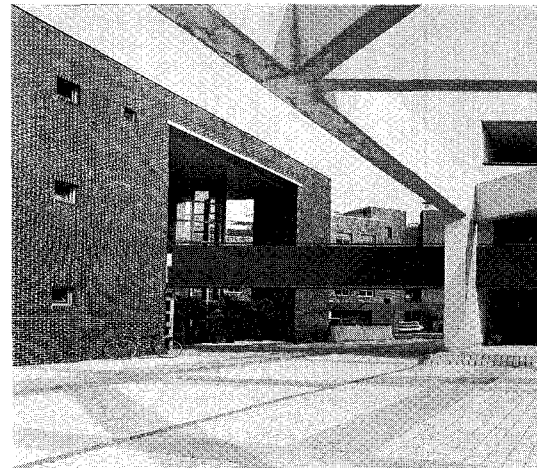
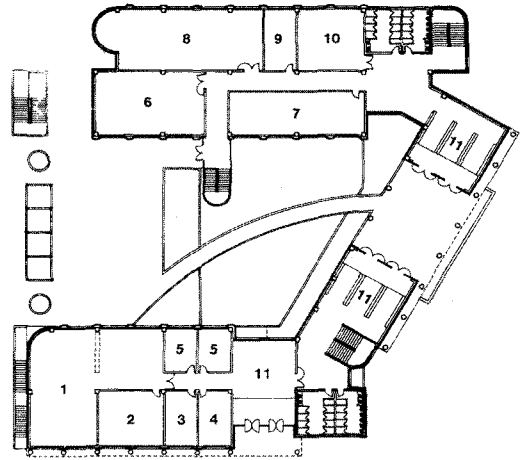


사진 5. 강당에서 바라본 옥외공간

상명초등학교는 '열린학교'로 건축된 지하 2층 지상 4층의 학교 건물로 내부는 교실과 복도의 벽이 없는 열린 공간으로 되어 있어 넓은 다목적실과 어린이 중심의 자유로운 학습이 가능하도록 꾸며져 있다. 지하 1-2층에는 실내수영장과 체육관이 있어 학생들이 즐겁게 체력을 증진하고 건강하게 자랄 수 있도록 했고, 5백명이 동시에 식사할 수 있는 대식당, 소극장을 겸한 음악실이 있으며, 1층에는 교장실, 교무실, 회의실, 휴게실, 학교방송국, 무용실, 가사실, 인쇄실, 관리실들이 있고, 2-4층은 카펫이 깔려있는 교실과, 교사연구실, 함께 공유하는 넓은 다목적 활동장 그리고 미술실, 컴퓨터실, 과학실, 자료실, 어학실, 저학년 영어교실, 옥상정원 등이 있는 다목적 활동장인 동시에 놀이마당과 학습발표장으로 활용하고 있다. 협소한 대지에 초등학교와 중·고등학교를 계획하는데 있어, 건물과 건물 사이로 생기는 공간을 선큰으로 처리하여 지하층을 활성화했고, 채광, 환기를 가능케 함으로 필요한 용적을 해결하여 적극적으로 활용할 수 있었다.

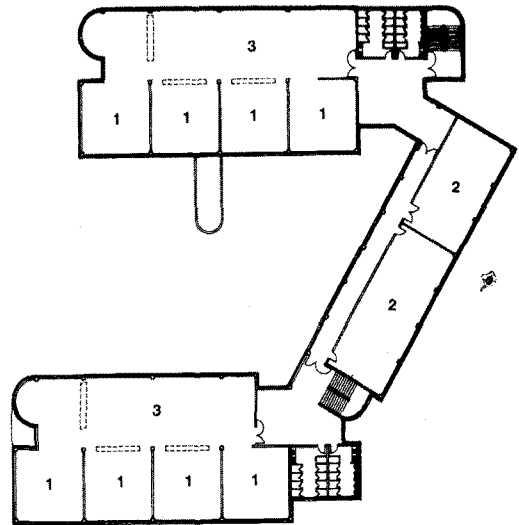
입면 계획은 주변의 고층아파트군의 단조로움과 지루함을 벗어나기 위해 지붕의 형태를 곡면 지붕으로 계획하였으며, 교실창 형태는 밝고 건강하게 보이도록 했다. 색채 계획은 벽돌집의 단조로움을 없애기 위해 원색의 가벽과 교실등

● 초등학교



- |        |         |
|--------|---------|
| 1. 교무실 | 6. 특별교실 |
| 2. 교장실 | 7. 방송실  |
| 3. 자료실 | 8. 무용실  |
| 4. 양호실 | 9. 등사실  |
| 5. 휴게실 | 10. 현관홀 |

그림 2. 1층 평면도

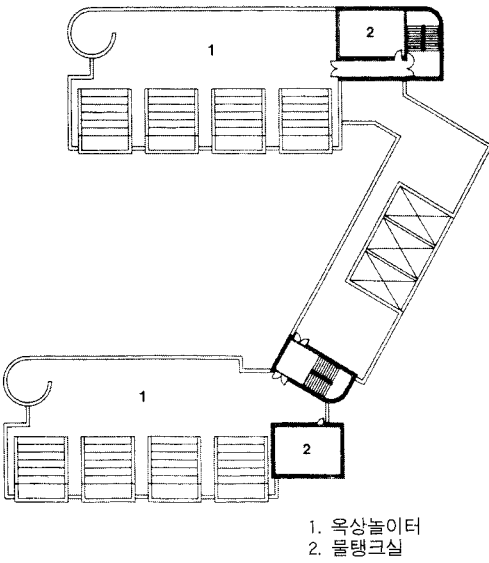


- |         |
|---------|
| 1. 교실   |
| 2. 특별교실 |
| 3. 다목적실 |

그림 3. 기준층 평면도

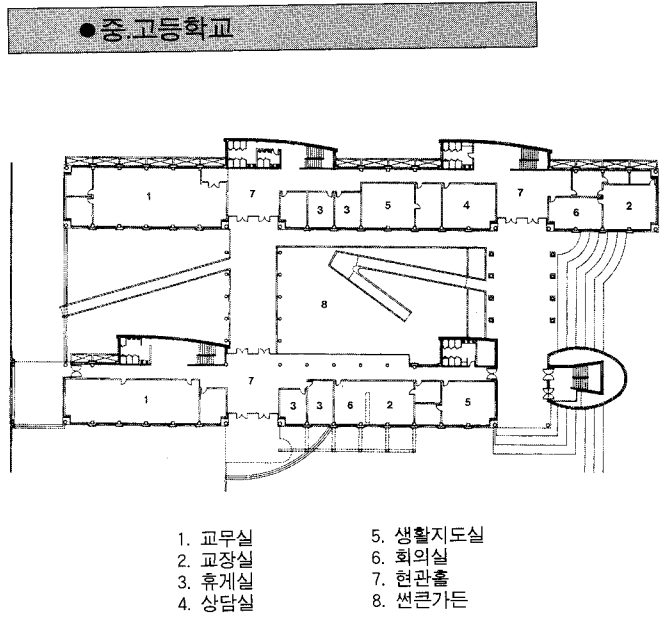


사진 6. 계단실 홀



- 1. 옥상놀이터
- 2. 물탱크실

그림 4. 지붕층 평면도



- 1. 교무실
- 2. 교장실
- 3. 휴게실
- 4. 상담실
- 5. 생활지도실
- 6. 회의실
- 7. 현관홀
- 8. 썬크가든

그림 7. 1층 평면도

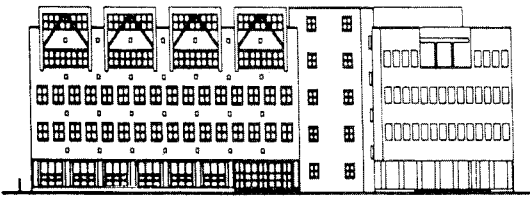


그림 5. 입면도

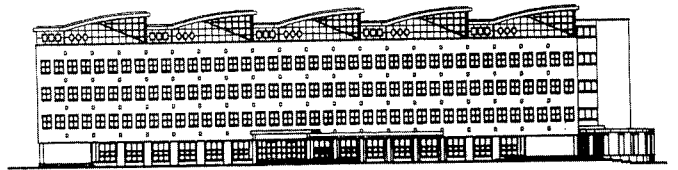


그림 8. 입면도

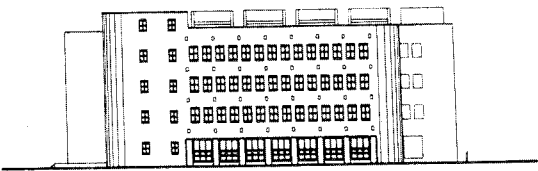


그림 6. 배면도

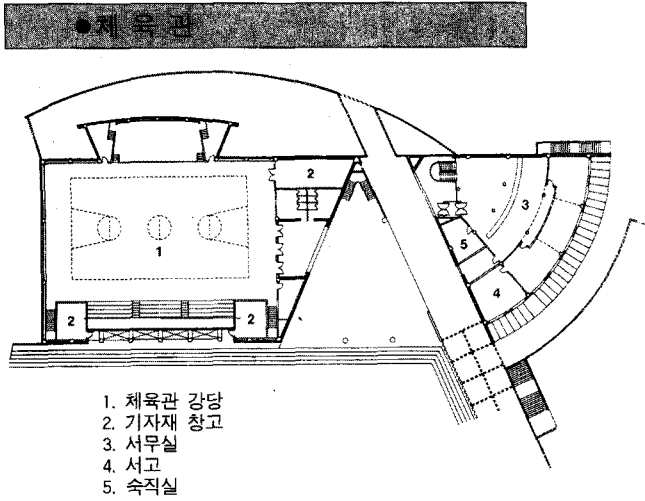


그림 9. 1층 평면도

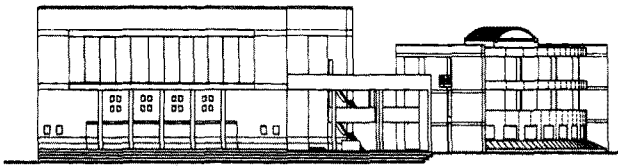


그림 10. 입면도

내부는 층마다 변화를 주었고, 학생들의 교내 생활에 안정성과 다양성을 주기위해 문짝, 복도벽, 교실 및 바닥 등 다양한 색상을 시도하였다.

이런 열린학교시설이 만들어질수 있었던 배경에는 학교장의 신념과 법인의 넉넉한 지원 그리고 열린학교에 대한 교사들의 열정과 믿음이 있었다.

위에서 말한 원리와 이상들을 담은 학교 시설이 함복적이고 기능에 맞는 집기와 교재 확보 그리고 교사들과 학생들이 이런 시설들을 아끼는 마음으로 우리의 열린교육이 실현되길 바란다.