

김천시청사

Kimcheon City Hall

서보광 / 건축사사무소 동성건축
 Designed by Suh Bo-Kwang

계획의 목표

- 일반 시민에게 열린 공간으로서 개방성 추구
- 청사건물의 엄격, 단아, 순수, 정직을 표상할 수 있는 상징성 추구
- 주위환경과 유기적인 조화성 추구
- 업무의 확장과 변화에 따른 공간의 융통성 부여

토지이용 및 배치계획

- 대지의 경사극복, 시각적 효과를 위한 축의 설정과 공간의 위계성 부여
- 건물 전면에 주차장, 시민공원, 휴게광장, 후면에 테니스장, 선큰 플라자 등을 두어 오픈 스페이스 확보
- 본관, 광장, 주차장, 시민공원, 체육시설 및 직원 휴게시설 등 5개 구역으로 구분배치
- 좌, 우 대칭적인 배치로 민원실과 행정제실을 배치하고 그 앞으로 휴게공간, 본관, 좌측 후면에 보건소 배치

평면계획

- 자체업무 기능과 민원업무 기능으로 구분하여 좌우에 민원실

과 행정제실을 배치하고 그 사이에 홀을 두어 두 기능을 합리적으로 연결

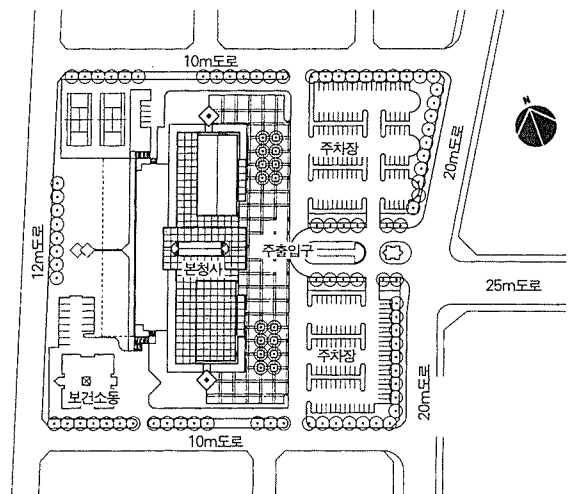
- 홀 상부에 톱라이트를 설치하고 2, 3층은 오픈시커 매개공간으로 활용하여 각 공간을 유기적으로 연결
- 지방의회실과 대회의실은 본관에 위치하여 김천시 행정부의 유기적인 상관성을 부여하고 보건소는 대민 접촉상 별도로 계획
- 본관은 선큰 플라자를 전이공간으로 식당 및 편의시설과 연결되며 이 식당동 위로 녹지공간 조성

입면계획

- 정직, 순수, 단아 등 형태를 개념화하여 표출하고자 Grid Patten을 입면계획에 도입
- 출입구 부분의 입면을 돌출시켜 단조로운 입면에 변화를 주고 외벽, 창문 등에 전통문양의 패턴으로 형태 구성
- 전면 주출입구 상부에 원형창을 두어 시의 상징문양을 표현하고 시각의 초점으로 활용
- 좌, 우 대칭의 입면형태로 공공건축의 이미지를 부각시키며, 수평적 형태를 강조하여 시각적 안정감 표현

건축개요

대지위치	경북 김천시 신음동 택지개발지구
대지면적	26,210㎡
건축면적	5,018.7㎡
연면적	14,037.0㎡
건폐율	5.8%
용적률	40.1%
용도	공공업무시설
규모	지하 1층, 지상 3층
구조	철근 콘크리트조
주요설비	F.C.U
외부마감	화강석 버너구이 + T18복층유리
구조설계	동성건축 구조실
전기설계	한일전기연구소
설비설계	신아설비연구소
시공자	미도파(주)

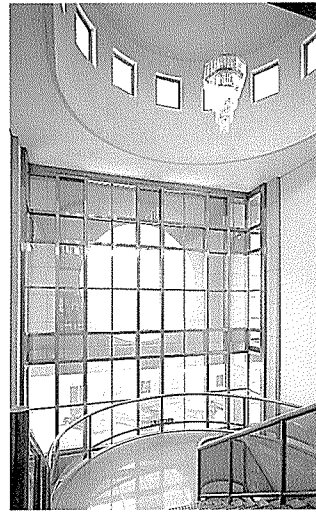


04 12 24

배치도



주출입구 전경



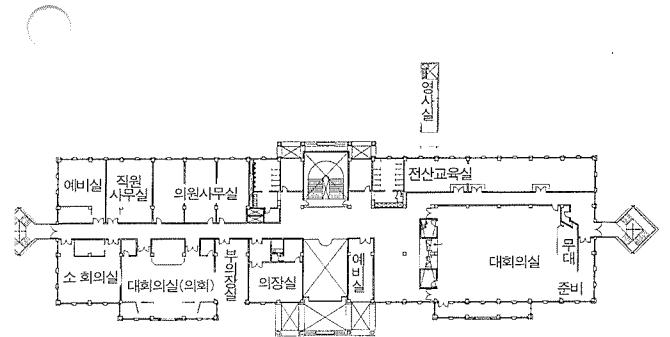
계단홀



대회의실



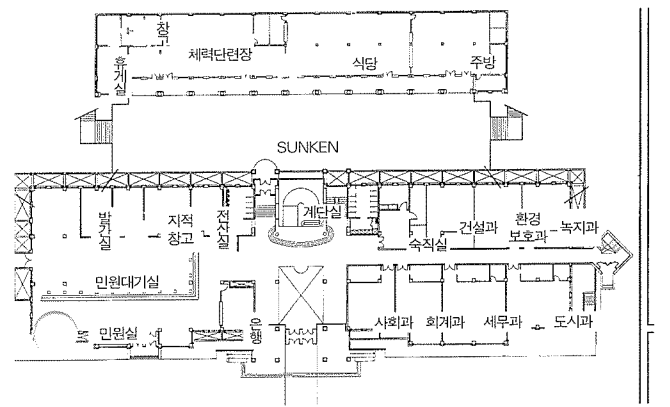
소회의실



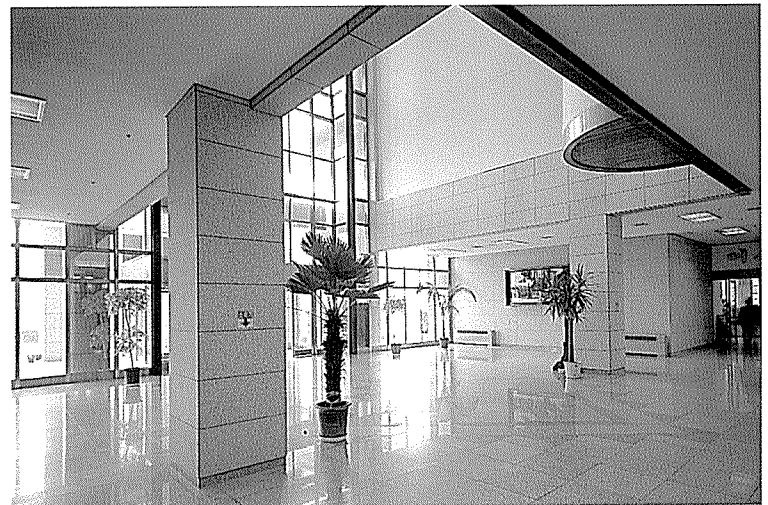
3층 평면도



전경



1층 평면도



로비