

대한보증보험 본사

Korea Guarantee Insurance Company

(주)희림건축

Designed by Hee-Rim Architects & Engineers

남산을 남에서 북으로 가로질러 장충공원을 지나 훈련원로를 내려오다보면 시야에 종로통이 들어온다. 왼쪽편에 기독교회관 뒷편으로 경사지붕을 타고 다시 내려오면 상부가 굴절된 모양의 대한보증보험 본사 사옥이 Skyline으로 살며시 드러난다. 보증보험의 신뢰성 구축과 미래지향적이며 성장하는 보험의 위상을 입면요소로 반영하고자 창 푸레임에 수직패턴을 주어 기업의 이미지를 부각하고 화강암, 유리(블루), 알미늄바의 조화를 통해 현대적 감각과 창조패턴의 반복효과를 건물 표면에 리드미컬하게 처리하였다.

배치계획

대지형태가 20m 전면도로 축을 제외하고는 평면적으로 부정형의 형태를 취하고 있으므로 주된 동선이 이루어지게 될 지상1층 전면부는 대규모 광장으로 계획하여 건물을 출입할 때 개방감 넘치고 여유로운 느낌을 가지게 하였고 동측면부는 선큰공간 및 수공간을 도입하여 도심내 휴식공간으로 제공하는데 노력하였다. 또한 층수를 고려한 건물배치에 따라 향후 북측면 직원운동장 지역은 2단계 사업을 염두에 두었고 후면부는 옥외 주차 공간으로 활용, 북측우편에는 기부채납 공원으로 조성하였다. 건물의 주출입구는 고층부와 저층부 사이를 아트리움 공간으로 자연스럽게 연결하여 내부공간의 연결을 원만하게 함과 동시에 상징적인 주출입구의 기능이 부여될 수 있도록 커튼월로 처리하였다.

평면계획

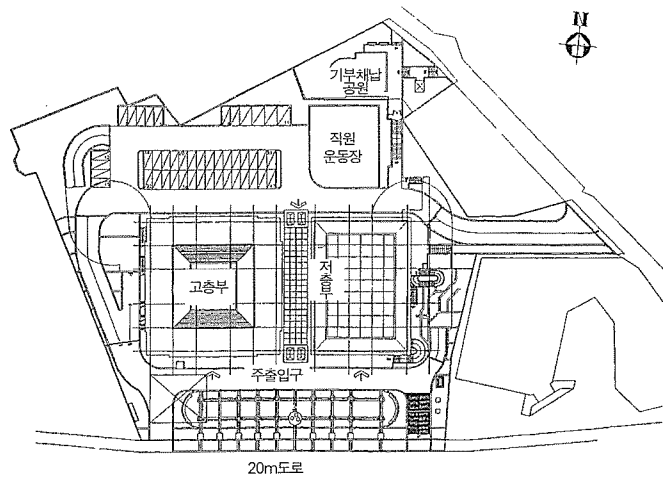
지하5층에서 지하2층까지는 기계·전기실 및 주차장의 용도로 사용되며 지하1층은 주 사용자를 위해 수영장과 체력단련실, 아케이드 및 식당 공간으로 확보하여 업무능률 향상과 재충전을 위한 공간으로 배치하였다. 1·2층은 주 Lobby와 은행기능을 수용하였고, 3층에는 동시통역이 가능한 대회의실과 연수실 및 세미나실을 두어 교육공간으로 사용할 수 있도록 하였다. 상부 사무공간의 중간층에는 일부공간을 Open시켜 전망을 즐길 수 있는 휴식공간을 2개소 제공하여 부분적이나마 공간의 질을 향상시켰다.

Core의 형식은 중심 코아로 외관적으로는 사방에서 볼 때 정면성을 추구할 수 있게 함과 동시에 평면적으로는 쾌적한 로비 및 홀을 확보할 수 있게 하였다.

주요건축공법으로는 콘크리트슬라브를 데크플레이트 선시공후 지하층 Con'c와 별도로 고층부 5층 바닥부터 상층부로 Con'c 타설시공을 하여 공기단축을 가져왔으며 G.P.C공법을 적용시켜 Con'c 슬라브타설시 고정용 양카플레이트를 미리 매설하여 품질의 균일화 및 공기단축효과를 거두었다. 압축알미늄바의 조립, 유리부착, 코킹 백패널 부착 등은 4,000×2,300 크기로 유니트화하여 5Unit를 하나의 파렛트로 T/C사용 운반하여 현장용접 고정조립 시공한 것이 특징이다.

건축개요

위 치	서울시 종로구 연지동 136-74·75·77·78	주차대수	486대(옥내 : 439대, 옥외 : 47대)
지역지구	일반상업지역, 주차장정비지구	외부마감	①30 화강석 버너구이(G.P.C)+②24 파스텔복층유리
대지면적	8,840.48㎡	구조설계	센구조연구소
건축면적	2,314.61㎡	토목설계	내경 ENG
연 면 적	49,922.68㎡	조경설계	반도조경
건 폐 율	26.18%	시 공 자	동부건설
용 적 륜	276.06%	인테리어설계	민, 우원, 헨디
구 조	SRC조	설계기간	1992. 2~1992. 12
규 모	지하5층, 지상19층	공사기간	1993. 4~1996. 12
용 도	업무시설, 운동시설, 근린생활시설		
최고높이	81.77m		



20m도로

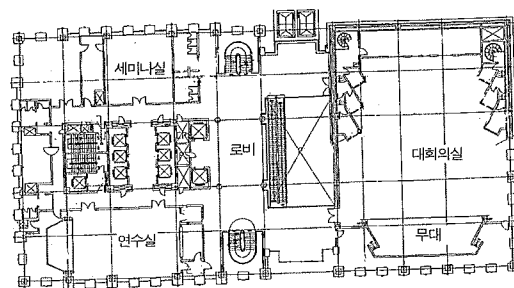
배치도



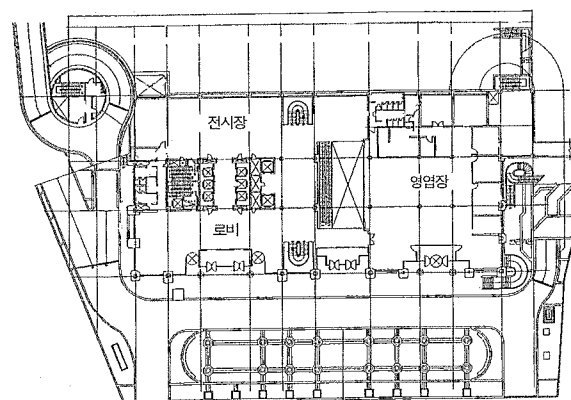
저층부 아트트리움



대회실



3층 평면도



1층 평면도