

은행회관

Korea Federation of Banks

(주)희림건축

Designed by Hee-Rim Architects & Engineers

은행연합회관은 장기적인 금융환경 변화에 대응하여 각 은행사간의 관리·영업 기능을 보조하고 직원들의 후생·복지 증진을 도모함으로써 은행 상호간의 신속한 정보교환 및 업무역량을 최대화하고 이용객들의 편리성을 추구하여 각 은행사들의 발전을 꾀하여 나아가서 공공의 이익에 일익을 담당함을 목적으로 한다.

부지는 수도 서울의 중심부인 중구 명동 1가 4-1번지에 위치한다. 역사적으로 고도의 도시이며 유통센터의 중심지로서 일찌기 경제구조의 중추적 역할을 수행하여 경제생활의 모티브를 제공하고, 그 지역적 특성을 적극 살려 각종 금융센터의 본사와 그에 수반되는 활동적 행위의 중심지이기도 하다.

또한 정치, 경제, 문화, 종교 그 밖에 현대사회의 충족 기능을 모두 갖춘 위치에 자리한다. 그러므로 은행회관 신축에 따른 모든 업무와 집회기능이 무리없이 진행 발전되어질 수 있는 위치이다.

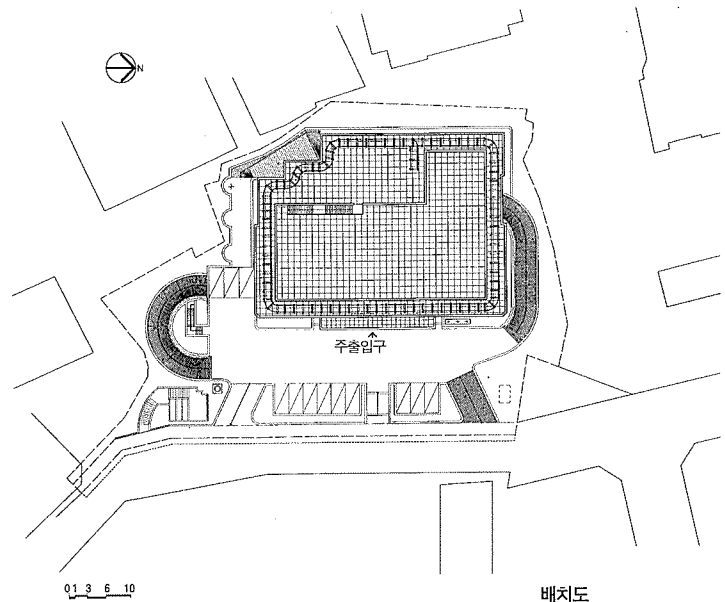
입면은 푸른색의 Glass를 주재료로 하여 자연과의 조화를 꾀하고 Human Scale에 의한 정면과 측면을 강조하고, 대지의 상승으로 인한 직선의 위압감을 저층부의 출입구 부분의 음양으로 건물에 대한 거부감을 배제함으로써 친근감을 유발한다. Flat하면서 수직적인 Glass의 단순미를 스텐레스 수평띠로 보강하였으며 건물 전체적인 분위기를 안정감 있게 유도한다.

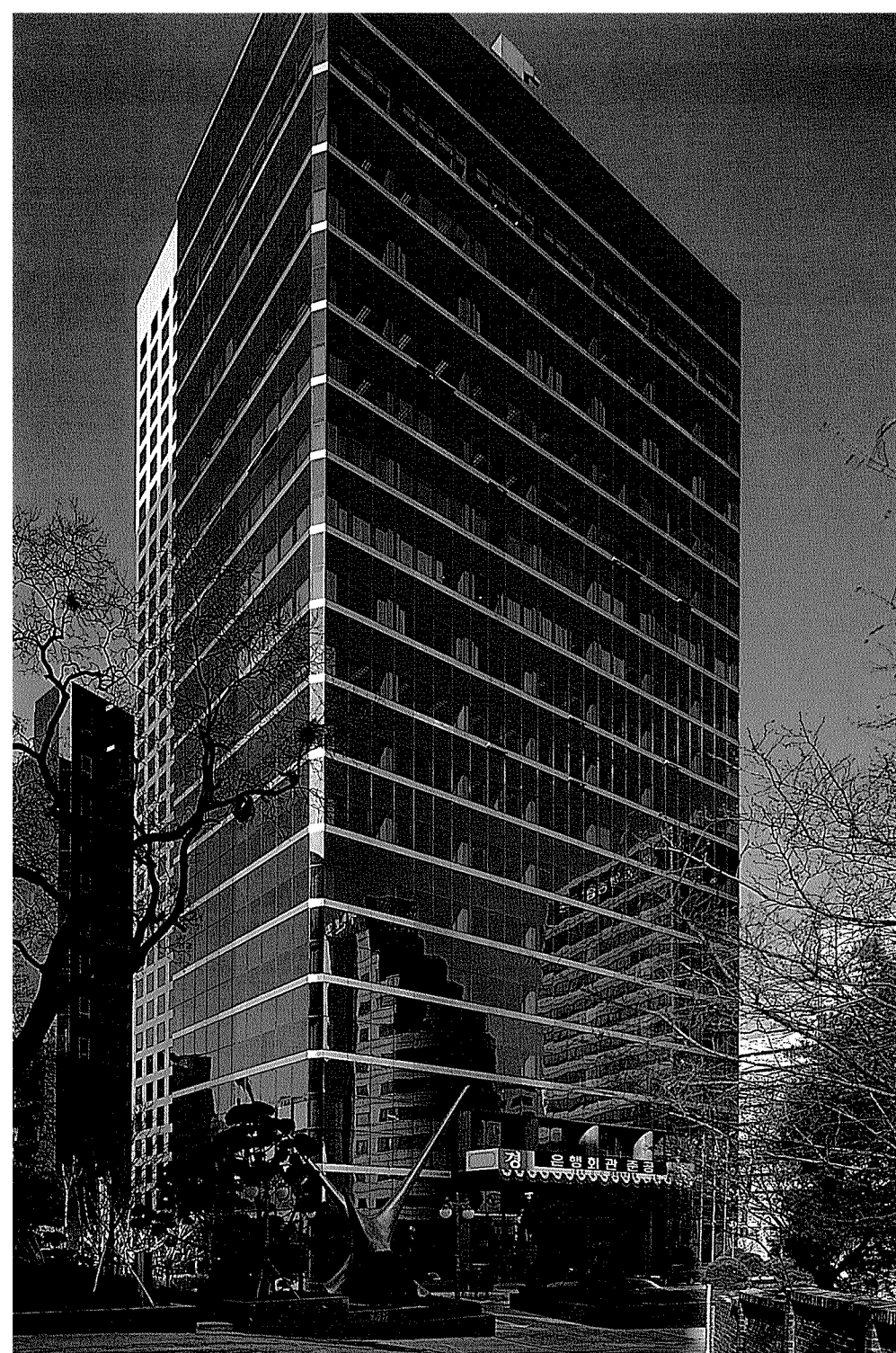
평면계획개념

첫째, 은행회관의 중심기능인 집회 및 회의시설과 부속 기능인 업무 Zone을 명쾌하게 분리하고 둘째, 적절한 동선계획을 수립하기 위해 다양한 성격의 동선을 적정한 Core배치로 집중 및 합리적 배분 방침의 설정과 각 층의 업무상호 연관성 및 특수성을 고려하여 기능별 동선을 체계화한다. 셋째, 강당 및 회의장 규모에 맞는 Module채택과 각 Zone별 사용에 융통성 및 가변성을 고려하여 사용자의 편리성을 추구한다. 또한 충분한 휴식공간을 두어 업무의 효율성을 기할 수 있게 하고, Core의 집약화를 통한 경제적인 설비구조로 한다.

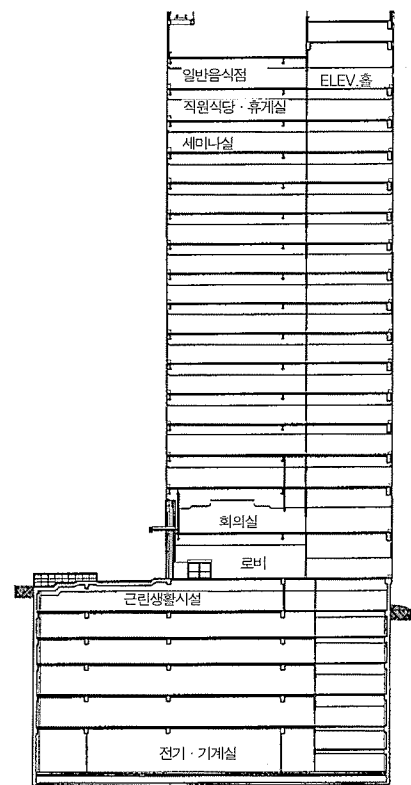
건축개요

대지위치	서울시 중구 명동 1가 4-1의 3필지
지역지구	일반상업지역, 주차장정비지구, 집단방화지구 도시설계구역
도로현황	전면 6m도로
용도	업무시설(은행회관)
규모	지하 6층, 지상 15층
대지면적	3,272.40㎡
건축면적	1,150.80㎡
연면적	29,805.26㎡
건폐율	35.17%
용적률	479.57%
최고높이	69.87m
구조	철골 철근 콘크리트조
외부 마감	①30 화강석 버너마감, ②24 컬러복층유리
주차대수	261대
건축주	전국은행 연합회
구조설계	센구조연구소
설비	성아기술사
전기	(주)문유현 전기 설계사무소
시공	(주)삼환기업
인테리어	민인터네셔널 (주)진양
설계기간	1991. 8~1992. 8
공사기간	1993. 4~1996. 12

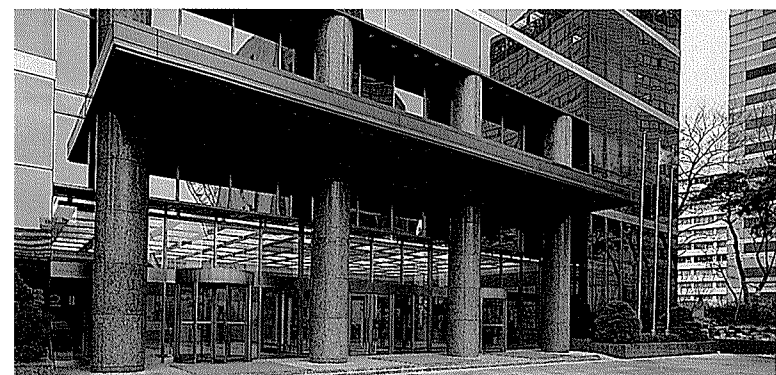




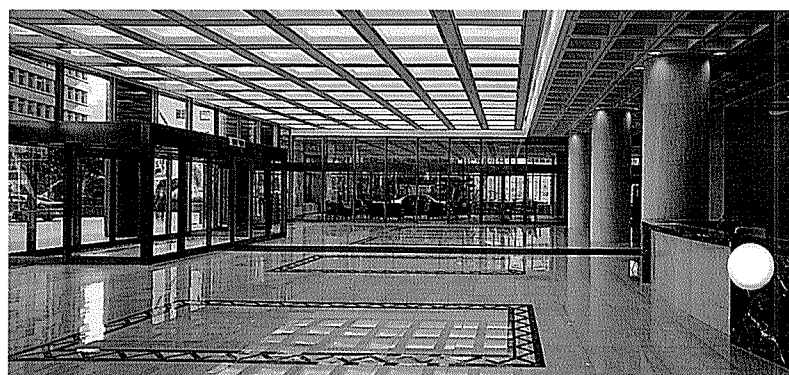
남동측 전경



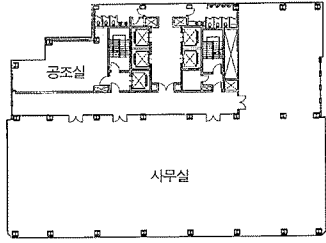
종단면도



주출입구 전경



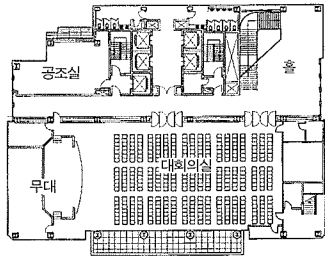
로비



기준층 평면도



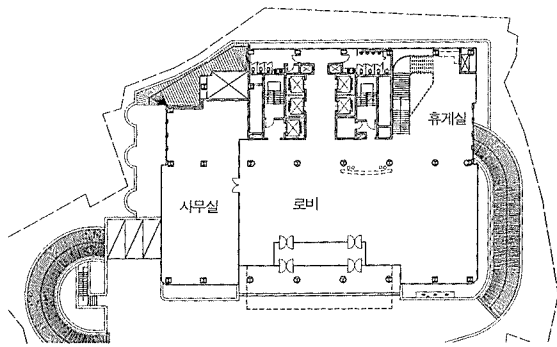
2층 국제회의실



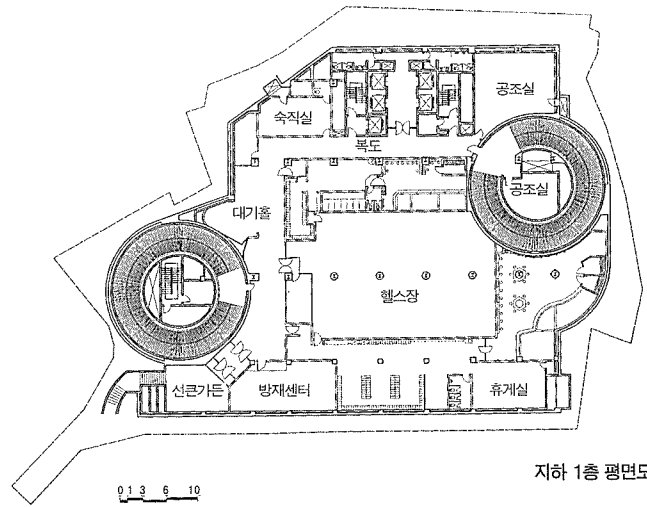
2층 평면도



2층 홀



1층 평면도



지하 1층 평면도



14층 휴게실



16층 Banker's Club 양식당