

잠실시그마타워 빌딩

Jamsil Sigma Tower Building

강기세 / (주)종합건축사사무소 범건축
Designed by Kang Ki-Se

서울의 '잠실' 하면 종합운동장과 롯데월드, 석촌호수가 머리에 떠오를 것이며 누구나 한 번쯤 가 보았음직한 곳으로 시그마타워가 위치하고 있는 신천동 일대는 남쪽으로는 석촌호수가 인접하여 있고 북쪽으로는 한강이 내려다보이는 훌륭한 전망과 교통회관, 향군회관 등 사막의 오아시스 같은 녹지공간이 있는 지역으로 도심에서는 보기드문 좋은 곳이다.

강남의 3대 상업지역으로 전망되고 있는 이 지역의 시그마타워는 폭 50m의 올림픽로에 접하고 지하철 2호선과 8호선 역사가 인접한 곳에 위치하여 로터리를 중심으로 올림픽로를 전면으로하는 가로축과 한강을 남북으로 연결하는 자연축, 이 두 개의 축을 두 개의 직육면체인 Mass로 구성하였으며 물리적인 환경조성을 위하여 주변과 다른 독특한 특성을 부여하였고 형태를 기하학적으로 단순화하고 같은 주제를 연속 리듬으로 배치하였으며 크기, 강도, 관심을 집중시켜 경계부이나 모서리를 강화하고 방향성을 갖도록 하였다.

시각적으로는 투명성, 중첩, 파노라마, 분절 등을 느낄 수 있도록하여 방향감을 잃지 않도록하고 도시, 건축, 외부공간, 조형물, 조경 등이 어우러져 통합된 환경을 조성하고자 하였다. 주거와 상업, 업무시설은 근본적으로 대비되는 시설이므로 건축가는 이 기능들을 하나의 건물에 통합 수용하여 서로를 간섭하지 않는 범위에서 각각의 특징을 담아야한다는 문제에

고심하게 된다. 즉 주거부분과 상업, 업무부분의 코어, 사용자의 동선, 방화구획 등과 같은 차별적요소와 더불어 각 요소간의 기본적인 공통수 모색과 같은 통합적 요소가 그것이다.

"차별화와 통합" 이 두개의 대립되는 요소가 긴장감을 지닌채 건물에 공존하는 건축적 해결로서 본건물에서 구체화하려고 시도하였다. "업무와 주거" 이 두 개의 기능을 담기 위하여 분리와 연속이라는 서로 상반된 개념을 평면과 Mass, 입면을 통하여 적용하였다.

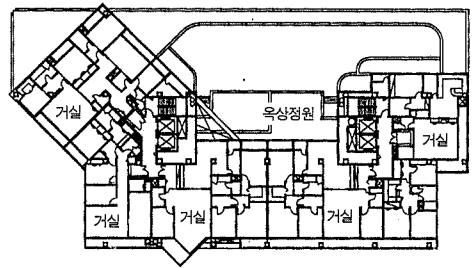
평면은 단일기능 위주의 개념에서 탈피하여 상업, 업무, 스포츠시설 등의 기능과 함께 고품격의 고층 주거시설을 경제 및 기능적인면에 역점을 두었으며, Main Lobby는 업무와 주거를 분리하여 각각의 방문객 전용 Lobby를 두었고 수요자의 다양한 요구에 의한 첨단 System... Unit별 중앙공급방식, 무인경비, 원격검침, 홈오토메이션, 위성방송, 중앙진공청소 등... 설비에 의한 Intelligent화를 대비한 O.A. System 등 기술의 향상과 생활의 품위를 만족시킬 수 있는 고도의 생활환경이 고려되었다. 또한 다양한 편의시설 ...충분한 주차공간, 레스토랑, 소연회장, 크리닉, 금융 등... 아파트 거주자 공동집회장 및 독서실, 옥상놀이터 및 정원, 실내수영장, 헬스클럽, 에어로빅, 사우나, 실내골프장 등을 이상적으로 갖춘 진정한 시그마(Σ) 타워가 되도록 설계하였다.

건축개요

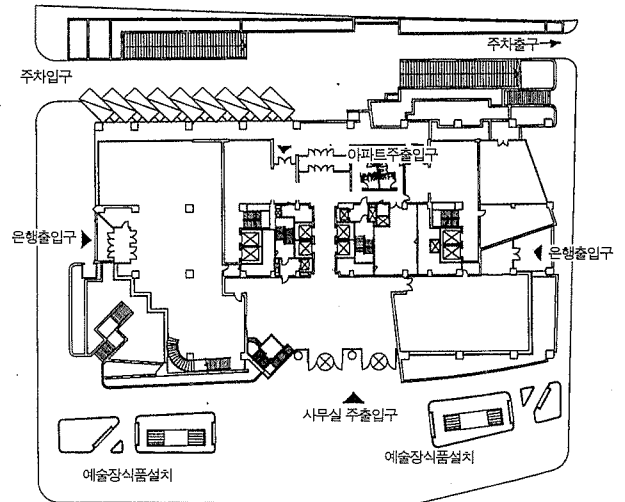
위 치	서울시 송파구 신천동 7-19	생활시설
지역지구	일반상업지역, 주차장정비지구	외부마감
대지면적	4,959㎡	벽 - 회강석 버너구이, 불소수지코팅 알루미늄, THK24 컬러복층유리, G.R.C패널
건축면적	2,331.41㎡	지붕 - 일반 슬래브 및 헬리포트
연 면 적	68,636.405㎡	내부마감
건 폐 율	47.01%	바닥 - O.A Floor위 카펫타일
용 적 륜	921.48%	벽 - THK 9/2Ply 석고보드 위 테라코트
규 모	지하 7층, 지상 30층	천장 - 경량 천정을 위 THK 15 암면흡음텍스
구 조	철골·철근 콘크리트구조	건 축 주
주요설비	냉·난방, 위생, 공조, 방재, 자동제어설비	시 공 자
주요용도	공동주택, 업무시설, 판매시설, 운동시설, 근린	설계기간
		준 공
		1996. 12. 27



선릉가든에서 올려다 본 모습



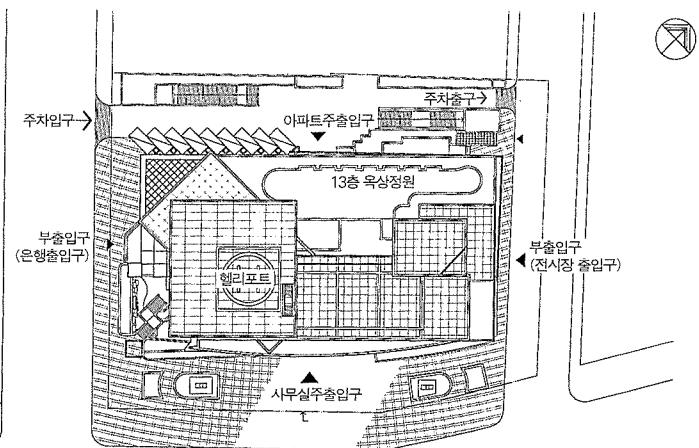
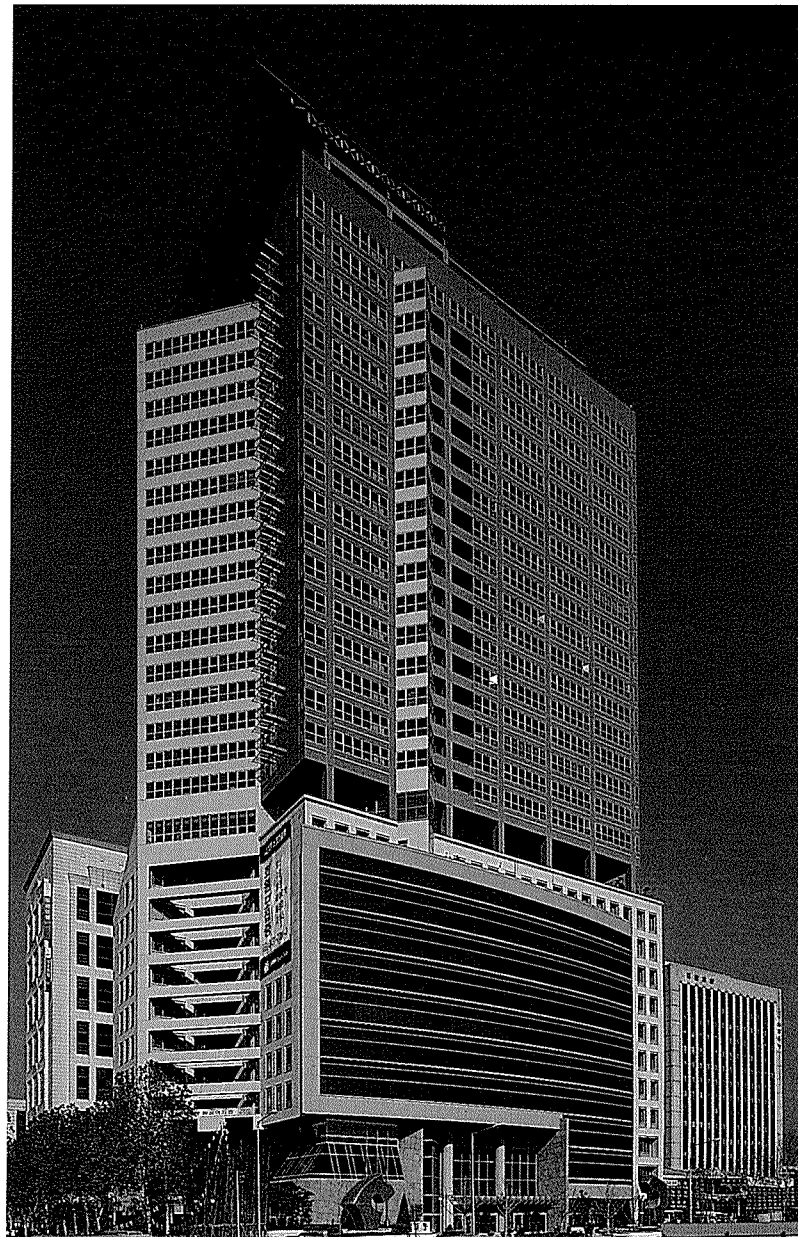
13층 평면도



1층 평면도



로비



배치도