

도봉산 지상 정거장

Tobong-Mountain Station

오기수 / (주)종합건축사사무소 스페이스·오
 Designed by Oh Ki-Soo

건축이 자연과 이루는 조화는 좋은 건축이 될 수 있는 조건중 하나이다. 이 역사는 국철 도봉산역과 환승의 기능을 가진 지하철 7호선의 시점 및 종점으로 아름다운 경관의 도봉산과 소요산의 사이에 위치하고 있다.

디자인의 주안점은 산과의 조형적 조화와 수려한 경관, 그리고 환승시의 개방적이고 밝은 분위기의 조성이다. 이런 이미지가 외관으로부터 디테일까지 일관하고 있다.

특히 피라미드형의 지붕에 7호선 구간의 각 역사에 쓰인 로고 색을 순서에 따라 채색하였고, 상부 오프닝은 차량 진출입시 생기는 기압의 급격한 변화를 완화시켜 준다.

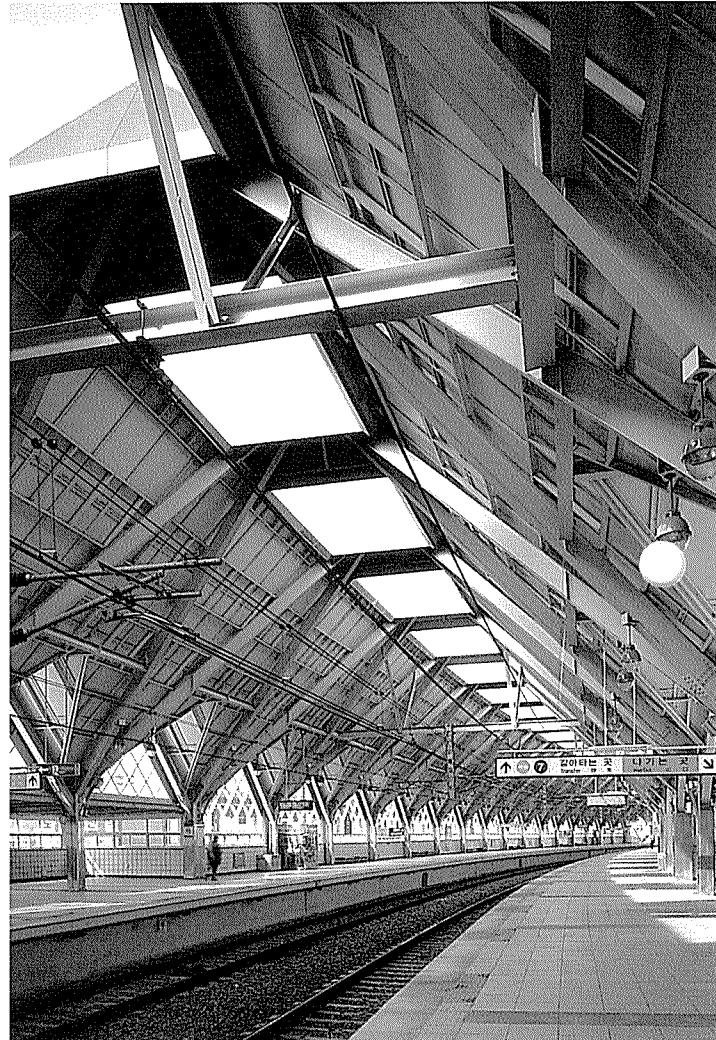
상부 오프닝을 통해서 들어오는 자연광과 창 밖으로 펼쳐지는 도봉산과 소요산의 풍경은 이 정거장만이 가질 수 있는 고유성이라 하겠다.

건축개요

위 치 서울시 도봉구 도봉산 유원지 앞
 지역지구 개발제한구역, 주거지역, 도봉산국립공원지구
 건축면적 5,538.10㎡
 연 면 적 6,561.39㎡
 용 도

역사등급	승강장형식	차량편성
특급	상대식	8량
1일이용인원	환승호선	선형조건
204,461명	경원선	직선부+곡선(R=400m)

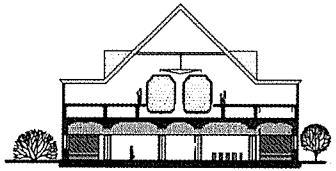
구 조 철골조+RC조
 최고높이 19.25m
 외부마감 스톤스프레이, THK 16mm 복층유리
 (지붕 : 알루미늄 복합패널)
 구조설계 서울구조
 설비설계 대양설비기술단
 설계담당 오용환, 정창교, 정용욱
 시 공 자 한신공영(주)
 설계기간 1990. 8~1992. 8
 시공기간 1994. 7~1996. 11



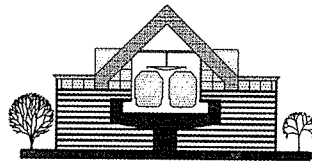
내부



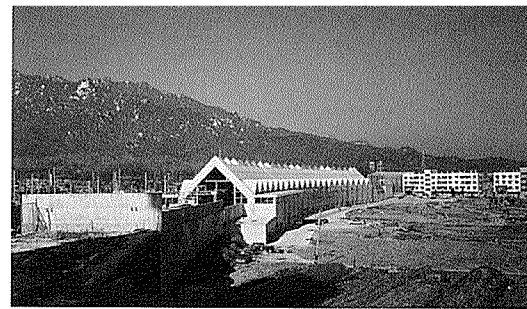
로고색 조형물이 보이는 내부



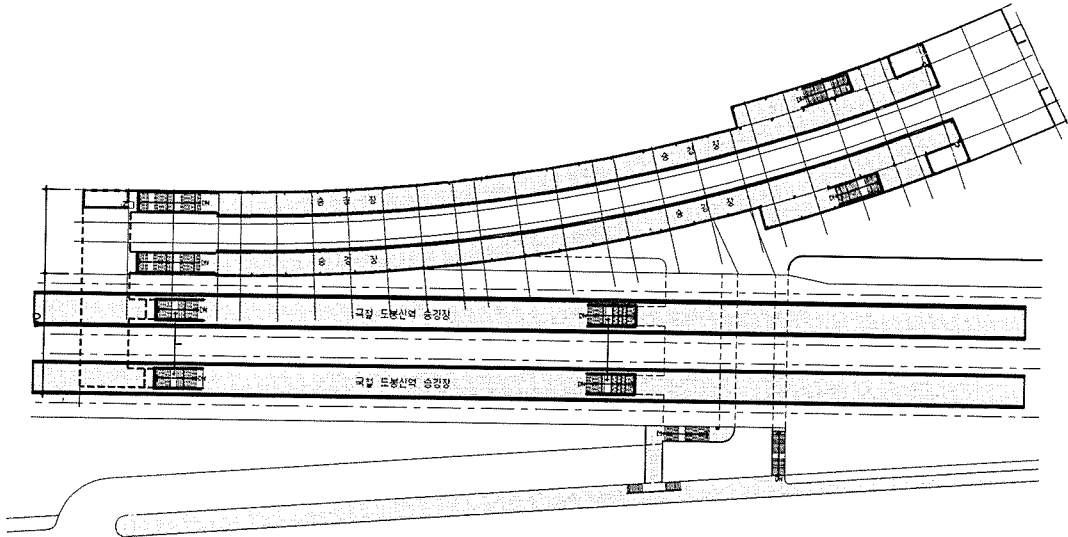
횡단면도



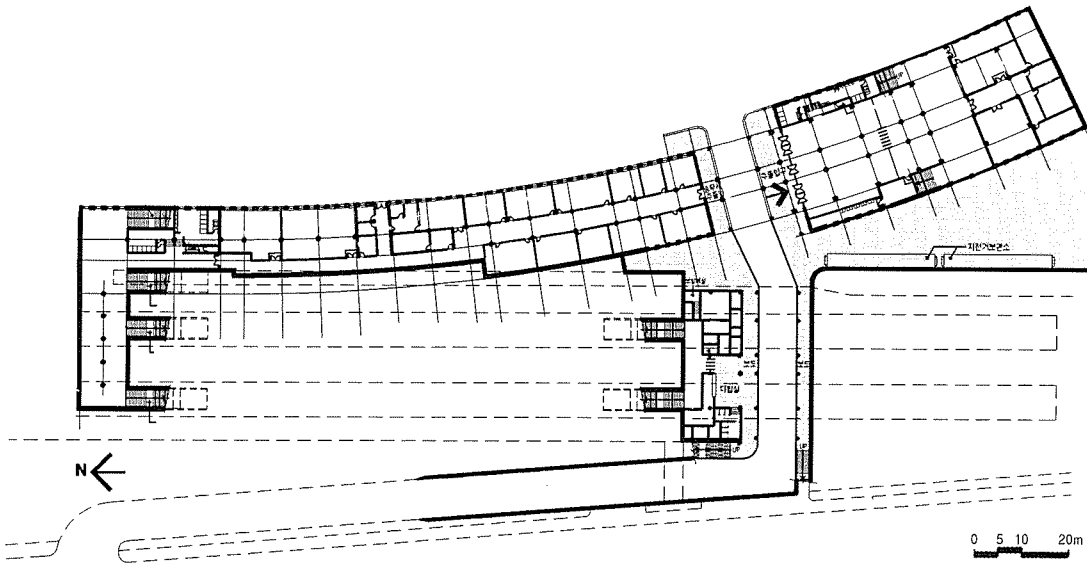
남측입면도



도봉산을 배경으로 한 역사전경



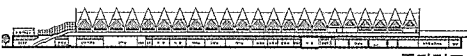
승강장층 2층 평면도



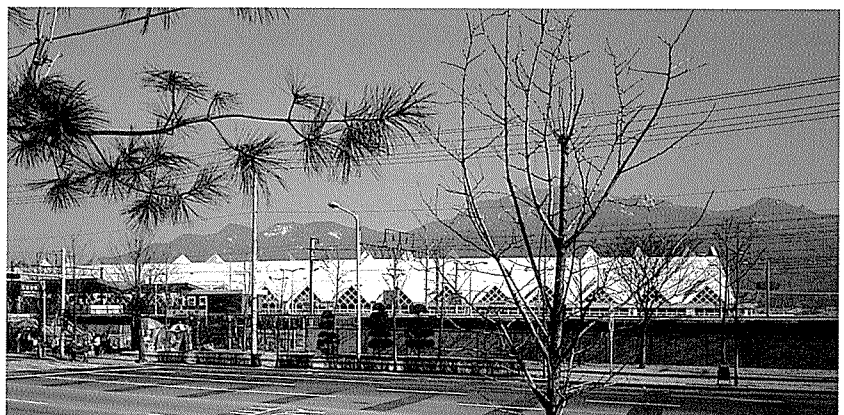
대합실층 1층 평면도



동측 입면도



중단면도



서측도로에서 본 전경