

영동전문대 학생회관

Yeongdong College Students Hall

이성걸 / (주)경진건축사사무소
 Designed by Lee Sung-Geol

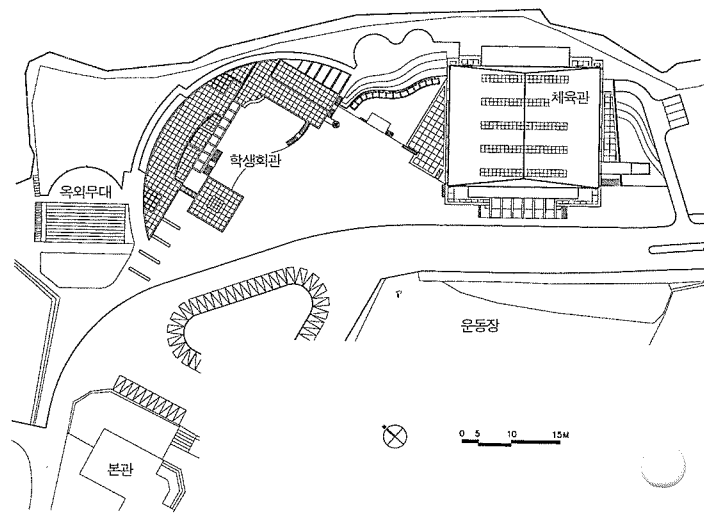
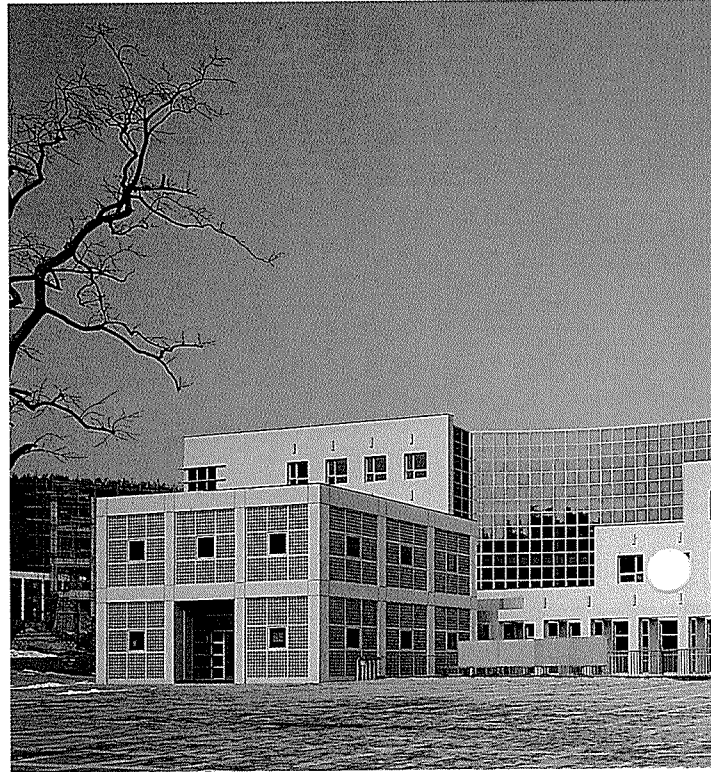
강릉의 하늘은 서울의 하늘과 다르다. 원공 직전 방문한 나에게 다가온 강릉의 하늘은 머리 속에서나 생각되던 건축물의 배경이었다. 대상(OBJECT)의 모습을 최대한 드러내어 주어 최상의 모습을 과시할 수 있도록 배려된 무대 배경인 듯이, 서울이라는 무대 배경에는 어떤 대상들이 계획되고 있을까. 기존 건축물과 대지의 주된 축이 없는 조건에서 산만한 가운데 질서를 부여 하고자 했던 계획자의 의도가 차분히 녹아들어 구현된 모습이 좋았다. 교사동들의 무표정한 모습과 다른 형태의 면에서, 재료의 면에서, 색의 면에서 대조적인 수법이 주위의 임목을 배경으로 앉아 있는 건물의 위상을 높이고 있음을 부인할 수 없다. 향용 그러하듯 공사중 몇몇 부분이 삭제되거나 변형되기도 하고 사소한 오류가 내포되어 있기는 하지만 꾸지람하기는 커녕, 있는 그대로보다 훨씬 나아 보이도록 애써 주는 그런 강릉의 하늘이, 건축가가 항상 그려오던 무대배경으로 자리한 그런 강릉의 하늘이 고맙다. 이제는 당신들의 것이므로 당신들에게 돌린다.

학생회관

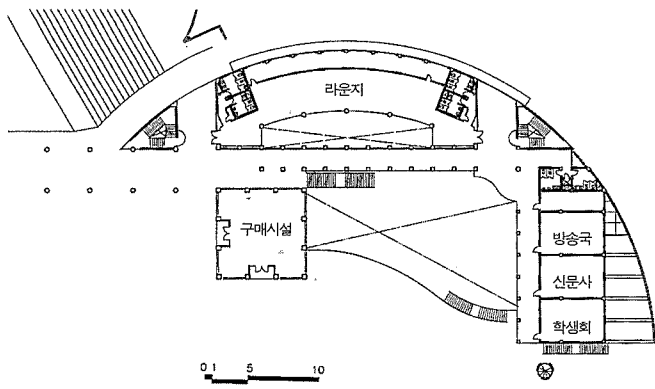
식당과 선크가든, 건물로 위요된 옥외 광장, 학생회관 후면의 옥외 무대, 1층 라운지 입구에서 보이는 주변의 임목, 기존 강의동과의 보이지 않는 연결축 등 외부공간과 내부공간을 유기적으로 사용토록 하여 젊은 학생들의 역동적인 에너지를 수용할 수 있는 건축물이기를 바라는 마음으로 계획하였듯이 사용되는 것을 지켜보고자 한다.

건축개요

위 치	강원도 강릉시 영동전문대학교 내
대지면적	112,612㎡
용 도	교육 연구시설
구 조	철근콘크리트 라멘조
층 수	지하 1층, 지상 4층
건축면적	1,270.31㎡
연 면 적	3,683.31㎡
용 적 륜	3.2%
건 폐 율	1.1%
외장재료	외벽 - 외벽단열 SYSTEM+무기질마감재 미장 지붕 - 일반 스라브 창호 - 16mm복층유리+유리블럭, 알미늄 후레임



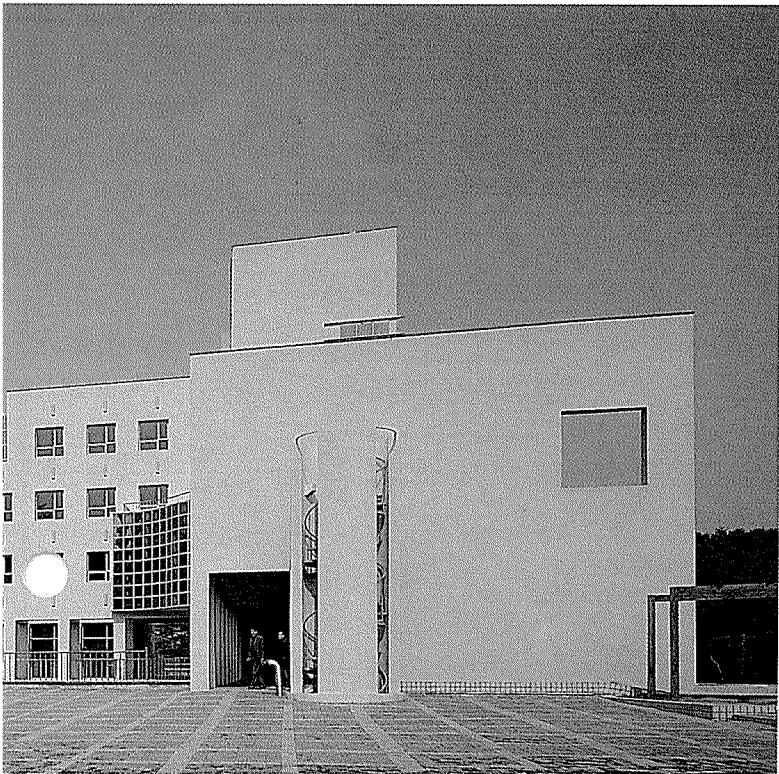
배치도



1층 평면도



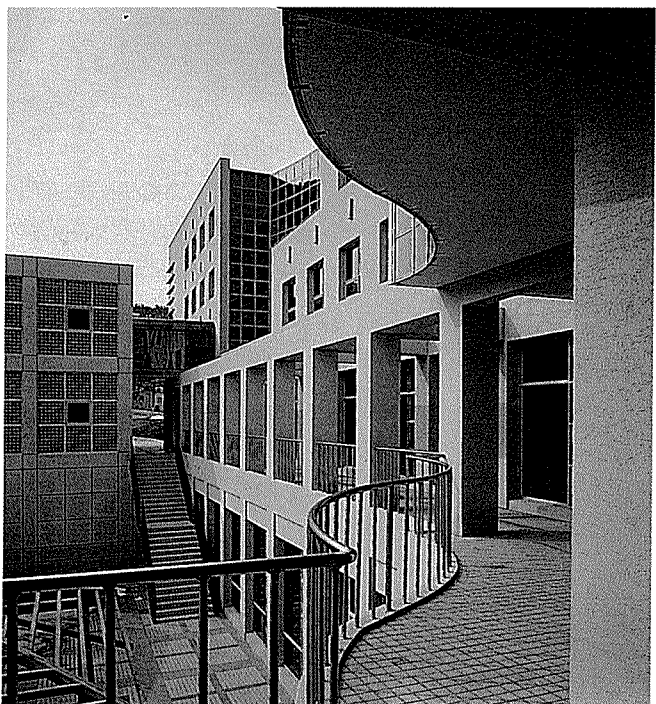
학생식당 내부



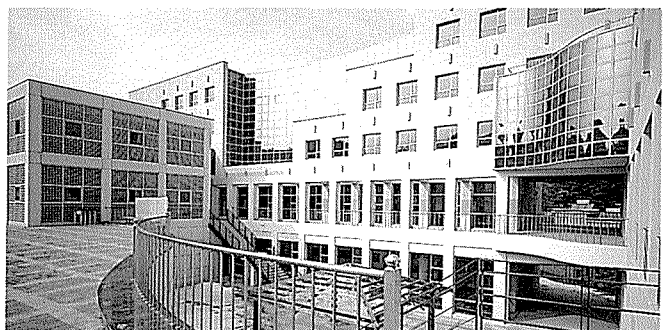
남측전경



남서측 전경



1층 복도에서 서측 통로를 본 모습



남측벽면상세 및 선크리트