

분당 전람회주택

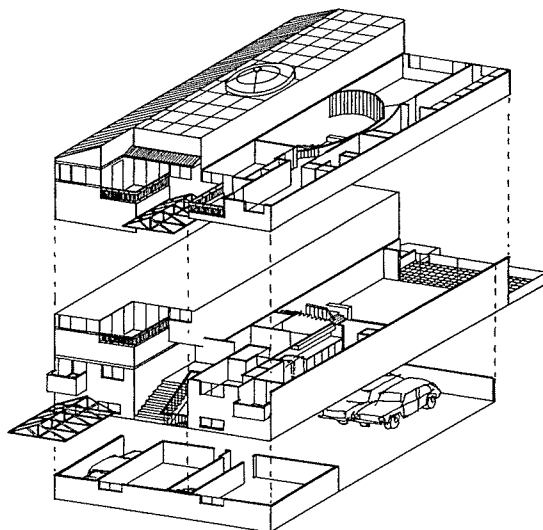
Pundang Newtown Exhibition Housing

공일곤 / 향건축사사무소
Designed by Kong Il-Kon

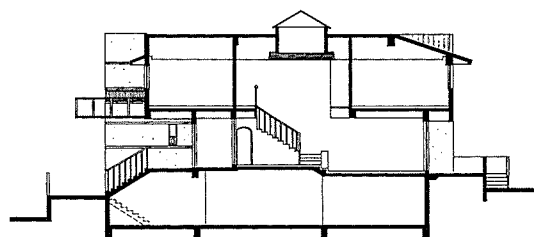
연립주택은 각 세대가 자기땅이라는 개념을 갖도록 각 세대의 거실앞에 정원을 확보하고 공동의 외부공간도 두어 소규모 공동체개념을 유지하도록 배려하였다. 1층의 거실 식당 등의 생활공간은 상황에 따라 가변적으로 사용할 수 있다. 개인 구역인 2층의 침실도 장래 자녀수의 감소 등을 고려하여 변화에 적응할 수 있도록 벽체를 융통성있게 설치하였다.

건축개요

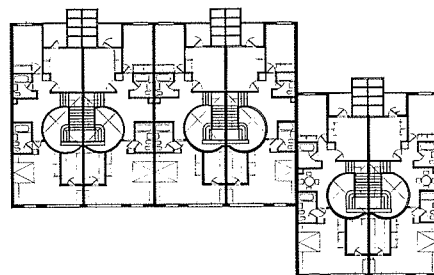
| | |
|-------|--|
| 위 치 | 경기도 성남시 분당구 분당동 60-4 |
| 주요용도 | 연립주택 |
| 대지면적 | 1,640.8㎡ |
| 건축면적 | 716㎡ |
| 연 면 적 | 1,778.5㎡ |
| 건 폐 율 | 28.31% |
| 용 적 륜 | 74% |
| 규 모 | 지하 1층, 지상 2층 |
| 주차대수 | 17대 |
| 구조방식 | 라멘조 |
| 내부마감 | 벽 - 포벽지, 본타일, 벽지 바닥 - 화강석, 모노룸, 장판지 천장 - 포벽지, 벽지 |
| 외부마감 | 벽 - 드라이비트 지붕 - 컬러아스팔트 싱글 |
| 시 공 자 | 한화건설 |



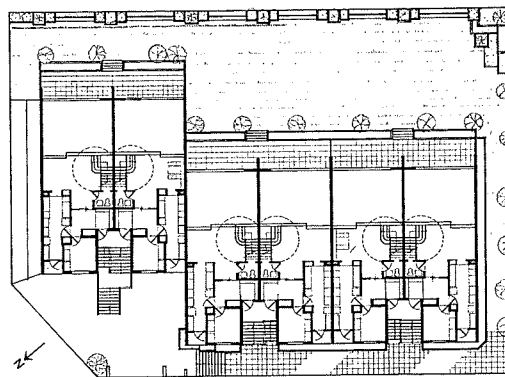
등각투시도



단면도



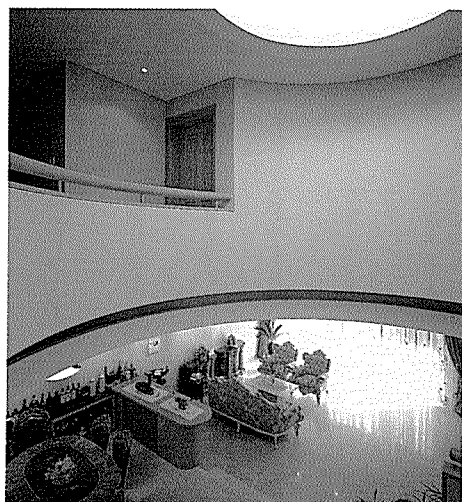
2층 평면도



배치 및 1층 평면도



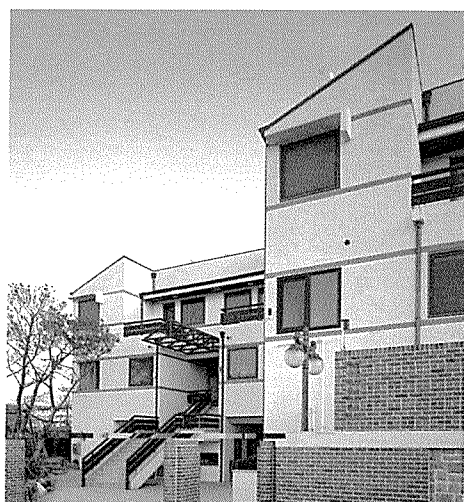
전경



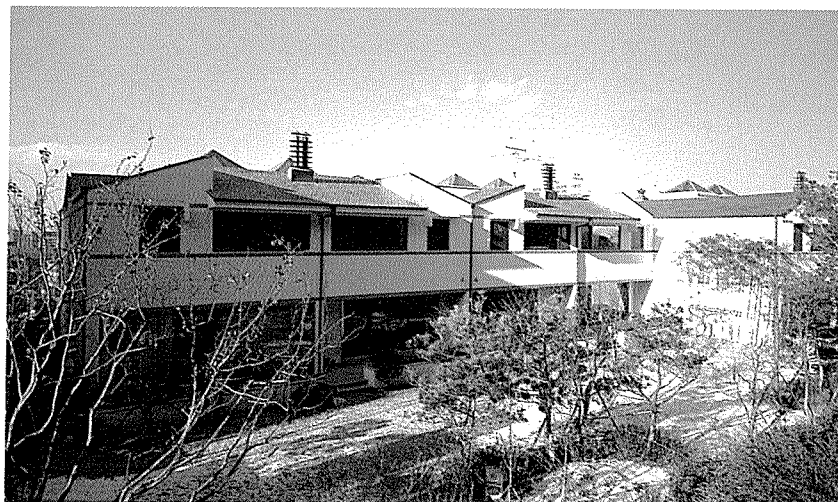
계단실에서 본 거실



2층 주인 침실



주출입구(현관)



정원쪽에서 본 전경