

태경빌딩

Taikyung Building

김명준 / (주)종합건축사사무소 태경건축
 Designed by Kim Myeong-Joon

올해로 사무소를 개소한지 10년이다.

새로운 프로젝트를 대할때마다 가벼운 기대감과 적지않은 두려움. 그리고 계획완료후 시공하는 과정에서의 아쉬움과 완공후의 대견함이 교차하는 작업들의 연속이었다.

이제 조그마한 일터를 마련하게되어 좀더 활력적으로 무언가를 남기기 위해 정진할 수 있음이 큰 기쁨이리라.

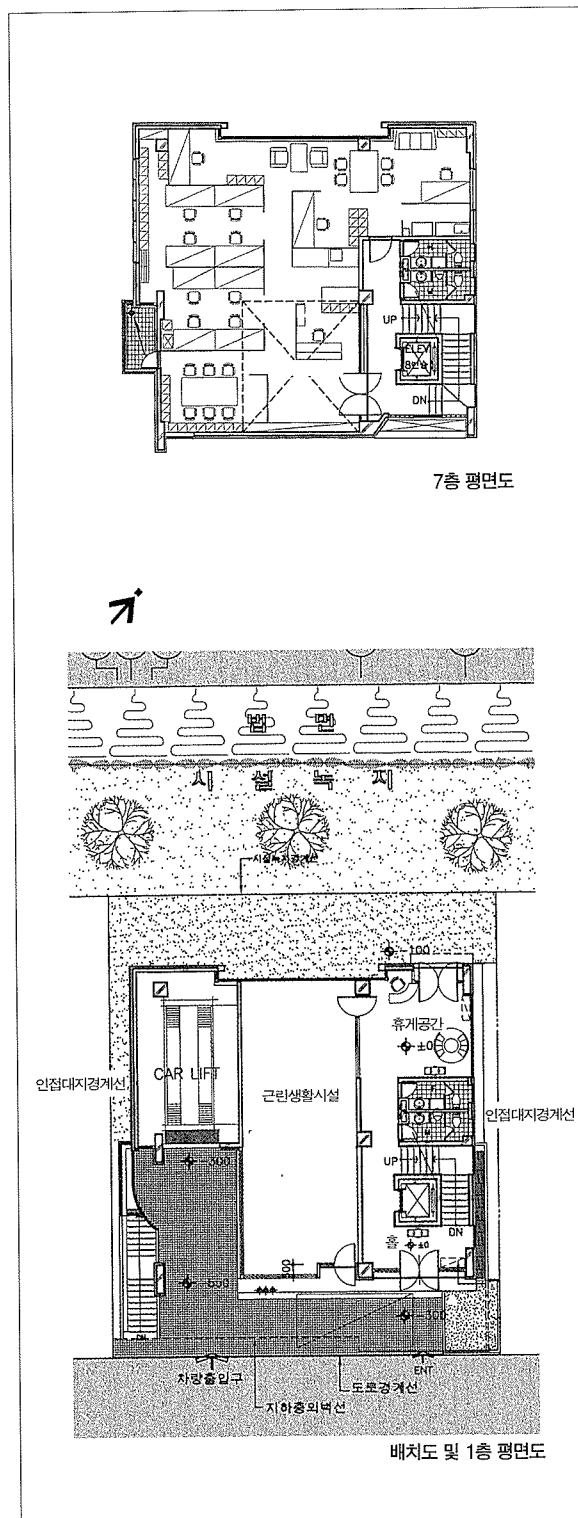
이 대지는 남부 순환도로와 송파대교가 교차하는 지하철 8호선 송파역 사거리에 위치하고 있으며, 부지전면은 50m 대로와 시설녹지가 위치하고 있어, 부지내 주진입은 후면 8m 도로측이다. 넓지 않은 부지를 최대한 활용하고, 공사비도 가급적 절감하고자 지하층을 1개층만 계획하였고, 1층 일부에 퍼즐 주차를 위한 피로티와 전면 시설녹지로의 출입을 위한 휴게공간을 계획하였다.

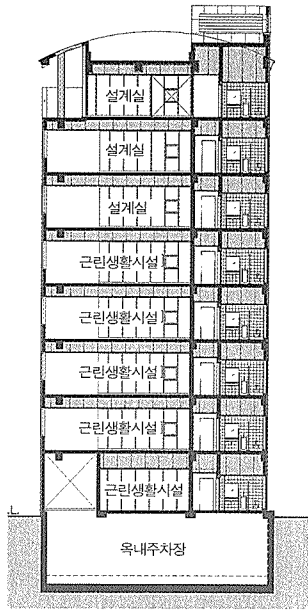
코아계획은 불필요한 공간을 최소화하여 층별 가용면적을 극대화하였고 사육으로 사용하는 7층과 8층은 Open Space로 연결하였고 자연채광을 위한 천장을 계획하였다.

건물외관은 하얀색과 감색의 범람패널을 사용하여 현대적인 질감을 추구하고 부드러운 곡선을 도입하여 친밀감을 느낄 수 있게 하였다.

건축개요

위 치	서울시 송파구 가락동 94-2
지역지구	일반주거지역, 주차장정비지구, 2종미관지구
대지면적	331.90㎡
건축면적	185.13㎡
연 면 적	1,538.88㎡
건 폐 율	55.78%
용 적 률	396.30%
구 조	철근 콘크리트 라멘조
규 모	지하 1층, 지상 8층
용 도	근린생활시설
주차대수	12대
조경면적	66.60㎡
외장재료	범람 패널 + T=24복층 유리
계획담당	안부군
인테리어실제	동진아یدی
공사기간	1996. 3~1996. 11





횡단면도



북서측 전경



남동측 전경



7층에서 본 스카이라이트



8층 회의실



8층 홀에서 본 중정